

**ACT20M-TCI-AO-S**

**Weidmüller Interface GmbH & Co. KG**

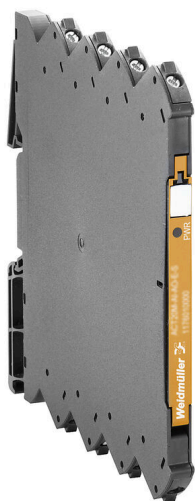
Klingenbergstraße 26

D-32758 Detmold

Germany

www.weidmueller.com

**Изображение изделия**



ACT20M: решение с тонким форм-фактором

- Безопасное разделение и преобразование сигналов с экономией пространства (6 мм)
- Быстрота установки блока питания с использованием шины монтажной рейки CH20M
- Удобство конфигурирования с помощью DIP-переключателя или программного обеспечения FDT/DTM
- Всесторонняя сертификация, такая как ATEX, IECEx, GL, DNV
- Высокая устойчивость к помехам

**Основные данные для заказа**

Версия	Термопреобразователь, Термопара, С гальванической изоляцией, Вход : Температура, термопара, Выход : I / U
Заказ №	<a href="#">1375480000</a>
Тип	ACT20M-TCI-AO-S
GTIN (EAN)	4050118259650
Кол.	1 Штука

## ACT20M-TCI-AO-S

**Weidmüller Interface GmbH & Co. KG**  
Klingenbergstraße 26  
D-32758 Detmold  
Germany

www.weidmueller.com

## Технические данные

### Сертификаты

Допуски к эксплуатации



**IECEX**



ROHS Соответствовать

UL File Number Search [Сайт UL](#)

Сертификат № (cULus) E337701

### Размеры и массы

Глубина	114.3 mm	Глубина (дюймов)	4.5 inch
Высота	112.5 mm	Высота (в дюймах)	4.4291 inch
Ширина	6.1 mm	Ширина (в дюймах)	0.2402 inch
Масса нетто	84 g		

### Температуры

Температура хранения	-40 °C...85 °C	Рабочая температура	-25 °C...70 °C
Влажность при рабочей температуре	0...95 % (без появления конденсата)	Влажность	40 °C / отн. влажность 93 %, без образования конденсата

### Вероятность сбоя

MTBF 147 а

### Экологическое соответствие изделия

Состояние соответствия RoHS	Соответствует с исключением
Исключение из RoHS (если применимо/известно)	7a, 7cl
REACH SVHC	Lead 7439-92-1
SCIP	2f6dd957-421a-46db-a0c2-cf1609156924

### Вход

Датчик	Thermocouples: J, K	Количество входов	1
Температура в области входа	конфигурируется, J: (-100...+1200 °C), K: (-180...+1372 °C), мин. диапазон измерений 50°C (TC)		

### Выход

Количество выходов	1	Сопротивление нагрузки, напряжение	≥ 10 кОм
Ток полного сопротивления нагрузки	≤ 600 Ω	Обнаружение обрыва провода	Да, Настраиваемый, 3,5 мА/23 мА/нет
Тип	активное, подключенное управление должно быть пассивным	Выходное напряжение, замечание	возможность конфигурирования, 0(2)...10 В, 0(1)...5 V
Выходной ток	возможность конфигурирования, 0...20 мА, 4...20 мА		

## ACT20M-TCI-AO-S

**Weidmüller Interface GmbH & Co. KG**  
 Klingenbergstraße 26  
 D-32758 Detmold  
 Germany

www.weidmueller.com

## Технические данные

### Общие данные

Точность	абсолютная точность: <math>\pm 0,05\%</math> диапазона измерений, Основная точность: <math>\pm 0,5^\circ</math>	
Вид защиты	IP20	
Напряжение питания	24 В пост. тока $\pm 30\%$ на клемме или через реечную шину CH20M	
Время переходного процесса	Настраиваемый, $\leq 30$ мс, <math>< 300</math> мс	
Укомплектованная монтажная рейка	TS 35	
Температурный коэффициент	0,1 °C/°C, или, $\leq 0,01\%$ des Messbereichs/°C	
Delivery state	Setting parameters	Вход
	Конфигурация	0 °C
	Setting parameters	Полоса пропускания
	Конфигурация	50 Hz
	Setting parameters	Выход 1
	Конфигурация	0...20 mA
	Setting parameters	Выход 2
	Конфигурация	0...20 mA
	Setting parameters	Обнаружение ошибок датчика
	Конфигурация	enabled
	Setting parameters	Время реакции
	Конфигурация	<math>< 30</math> ms
Setting parameters	Шумоподавление	
Конфигурация	enabled	
Номинальное энергопотребление	0.5 VA	
Конфигурация	DIP-переключатель	
Рабочая высота	$\leq 2000$ м	
Потребляемая мощность, макс.	0.7 W	
Потребляемая мощность, тип.	0.49 W	
Delivery state	Input: 0 °C // Bandwidth: 50 Hz // Output 1: 0...20 mA // Output 2: 0...20 mA // Sensor error detection: enabled // Step response time: <math>< 30</math> ms // Noise suppression: enabled	

### Соответствие стандартам по изоляции

Нормы по ЭМС	IEC 61326-1	Категория перенапряжения	II
Степень загрязнения	2	Гальваническая развязка	3-канальная гальваническая развязка
Напряжение развязки	2,5 кВдейств. / 1 мин.	Расчетное напряжение	300 Вэфф.

### Данные для применения в зоне Ex (ATEX)

Обозначение	II 3 G Ex nA IIC T4 Gc	Маркировка IECEx, газ	Ex nA IIC T4 Gc, Стандарт: IEC 60079-0-15
Место установки	Устройство установлено в безопасной зоне, зона 2		

### Размеры

Вид соединения	Винтовое соединение	Момент затяжки, мин.	0.4 Nm
Момент затяжки, макс.	0.6 Nm	Диапазон размеров зажимаемых проводников, измерительное соединение,	2.5 mm <sup>2</sup>
Диапазон зажима, мин.	0.5 mm <sup>2</sup>	Диапазон зажима, макс.	2.5 mm <sup>2</sup>
Поперечное сечение подключаемого провода AWG, мин.	AWG 30	Поперечное сечение подключаемого провода AWG, макс.	AWG 14

### сертификаты и соответствие требованиям по ЭМС

Нормы по ЭМС	IEC 61326-1	Нормы	IEC 61010-1
--------------	-------------	-------	-------------

**ACT20M-TCI-AO-S**

**Weidmüller Interface GmbH & Co. KG**

Klingenbergstraße 26

D-32758 Detmold

Germany

[www.weidmueller.com](http://www.weidmueller.com)

**Технические данные**

**Описание артикула**

Описание изделия Настраиваемый преобразователь температуры ACT20M-TCI-AO-S развязывает и преобразует аналоговые сигналы. Входной аналоговый сигнал термодпары (типов J, K) линейно преобразуется в аналоговый выходной сигнал с обеспечением гальванической развязки. Источник питания гальванически развязан от входа и выхода (3-проводная развязка) посредством прямого проводного соединения или шины рейки Weidmüller.

**Классификации**

ETIM 8.0	EC002919	ETIM 9.0	EC002919
ETIM 10.0	EC002919	ECLASS 14.0	27-21-01-29
ECLASS 15.0	27-21-01-29		

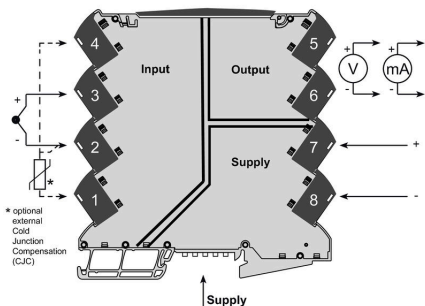
## ACT20M-TCI-AO-S

**Weidmüller Interface GmbH & Co. KG**  
 Klingenbergstraße 26  
 D-32758 Detmold  
 Germany

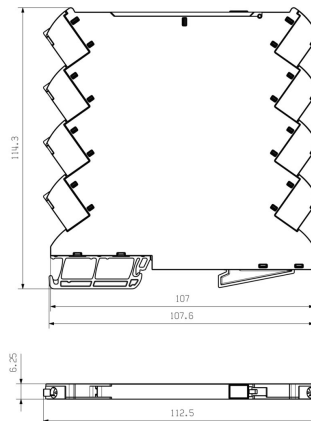
## Изображения

www.weidmueller.com

### Connection diagram



### Dimensional drawing

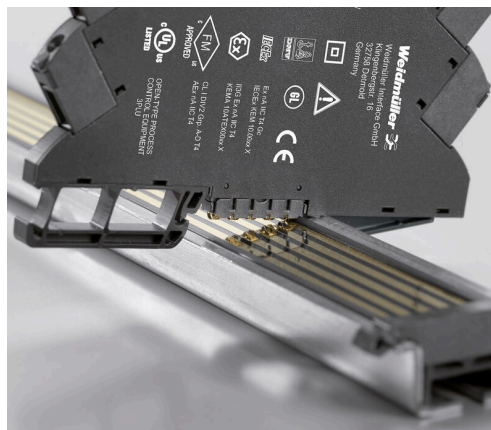


DIP switch configuration

DIP	TC J: -100...+1200 °C # TC K: -180...+1372 °C		Temp		Temp		Temp		Temp	
	Min	Max	Min	Max	Min	Max	Min	Max	Min	Max
TC sensor type	1	2	3	4	5	6	7	8	9	10
J (external CJC)	0	1	2	3	4	5	6	7	8	9
K (external CJC)	0	1	2	3	4	5	6	7	8	9
J (external CJC)	0	1	2	3	4	5	6	7	8	9
K (external CJC)	0	1	2	3	4	5	6	7	8	9
Output	4	5	6	7	8	9	10	11	12	13
0...20 mA	0	1	2	3	4	5	6	7	8	9
0...20 mA	0	1	2	3	4	5	6	7	8	9
0...10 V	0	1	2	3	4	5	6	7	8	9
0...10 V	0	1	2	3	4	5	6	7	8	9
0...5 V	0	1	2	3	4	5	6	7	8	9
0...5 V	0	1	2	3	4	5	6	7	8	9
1...5 V	0	1	2	3	4	5	6	7	8	9
Sensor error detection	7	8	9	10	11	12	13	14	15	16
none	0	1	2	3	4	5	6	7	8	9
analog	0	1	2	3	4	5	6	7	8	9
Output error level	8	9	10	11	12	13	14	15	16	17
downside	0	1	2	3	4	5	6	7	8	9
upside	0	1	2	3	4	5	6	7	8	9
Noise suppression	9	10	11	12	13	14	15	16	17	18
50 Hz	0	1	2	3	4	5	6	7	8	9
60 Hz	0	1	2	3	4	5	6	7	8	9
Response time	10	11	12	13	14	15	16	17	18	19
< 50 ms	0	1	2	3	4	5	6	7	8	9
< 300 ms	0	1	2	3	4	5	6	7	8	9

■ ON  
 1) optional / optional / optionnel / opzionale / opcional

example for DIP switch setting (with ACT20M tool software)



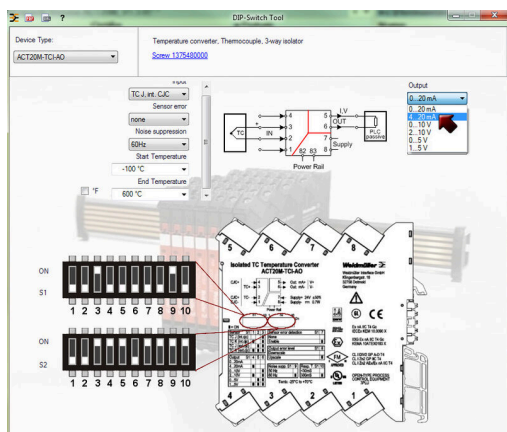
Дополнительная опция блока питания через шину

**ACT20M-TCI-AO-S**

**Weidmüller Interface GmbH & Co. KG**  
Klingenbergstraße 26  
D-32758 Detmold  
Germany

**Изображения**

[www.weidmueller.com](http://www.weidmueller.com)



example for DIP switch setting  
(with ACT20M tool software)

ACT20M-TCI-AO-S

Weidmüller Interface GmbH & Co. KG

Klingenbergstraße 26

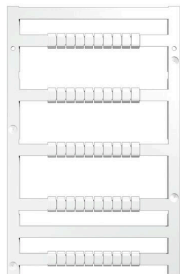
D-32758 Detmold

Germany

www.weidmueller.com

Аксессуары

Чистый



MultiFit является системой маркировки Weidmüller, используемой для клемм других марок. Как и Weidmüller Dekafix, маркировочные элементы семейства MultiFit предлагаются готовыми к применению со стандартной печатью.

При первом применении MultiFit рекомендуется провести испытание образцов маркировочных элементов на используемых клеммах.

- Один маркировочный элемент подходит для клемм различных марок.
- Готовые к применению маркировочные элементы со стандартной печатью.
- Пустые маркировочные элементы для печати с использованием принтера PrintJet CONNECT или плоттера.
- Поставка маркировочных элементов с индивидуальной печатью в соответствии с данными САПР или спецификациями заказчика.
- Одна система маркировки для всех областей применения. Для заказной печати: Используя программное обеспечение M-Print PRO или M-Print PRO Online (работает без установки), подготовьте и отправьте нам файл, содержащий ваши технические условия маркировки.

Основные данные для заказа

Тип	MF 5/7.5 MC NE WS	Версия
Заказ №	<a href="#">1877680000</a>	MultiFit, Маркировка клеммы, 5 x 7.5 mm, Шаг в мм (P): 7.50 Adels
GTIN (EAN)	4032248468270	RKW, Phoenix, белый
Кол.	320 ST	

## ACT20M-TCI-AO-S

Weidmüller Interface GmbH & Co. KG

Klingenbergstraße 26

D-32758 Detmold

Germany

www.weidmueller.com

## Аксессуары

### ACT20 (включая реечную шину DIN и источники питания)



Адаптерные модули электропитания для отдельного питания и распределения напряжения питания для преобразователей аналоговых сигналов серий ACT20/MICROSERIES.

Модули питания с монтажной шириной 22,5/ 6,1 мм устанавливаются непосредственно рядом с преобразователями аналоговых сигналов, при этом напряжение питания 24 В DC, по выбору, обеспечивается посредством установки CH20M на монтажную рейку с встроенной шиной (серия ACT20) или просто посредством втычных перемычек ZQV 4N (MICROSERIES).

Кроме того, ACT20-Feed-In-PRO-S обнаруживает ошибки, возникающие в каждом устройстве, установленном на профиле CH20 BUS.

Встроенное реле состояния в случае неисправности посылает обобщенный аварийный сигнал на внешнее устройство управления. Кроме того, к ACT20 Feed-In PRO-S могут быть подключены два сетевых блока питания в качестве первичного и резервного источника питания.

100-процентное резервное питание может быть реализовано с помощью двух установленных на профиле CH20 BUS модулей

Feed-In. Три светодиода осуществляют индикацию состояния электропитания и сообщений о неисправностях.

ACT20M-Feed-In PRO можно применять также во взрывоопасных зонах Ex зона 2/ группа 2.

### Основные данные для заказа

Тип	ACT20-FEED-IN-PRO-S	Версия
Заказ №	<a href="#">8965500000</a>	Supply module, Distributes supply voltage to rail bus, Optional
GTIN (EAN)	4032248785117	connection of backup supply
Кол.	1 ST	

ACT20M-TCI-AO-S

Weidmüller Interface GmbH & Co. KG  
Klingenbergstraße 26  
D-32758 Detmold  
Germany

www.weidmueller.com

Аксессуары

CH20M BUS SET – комплект



Встроенная шина рейки для модульных систем электронных корпусов

Благодаря гибкому системному решению, встроенная в монтажную рейку шина, осуществляющая электроснабжение, соединение и распределение в модульных установках, обеспечивает замену дорогостоящей проводки проводом.

Системная шина надёжно интегрируется в стандартную 35 мм монтажную рейку. Блок контактов SMD-bus может быть запаян расплавлением полуды, что обеспечивает полную автоматическую обработку в процессе сборки компонентов. Устойчивые контактные поверхности с золотым напылением обеспечивают постоянный и надёжный контакт в корпусах любой ширины.

- Неограниченная масштабируемость: интегрированное решение в отношении соединений охватывает системы любой ширины: от слоя шириной 6 мм до габаритного корпуса шириной 67 мм.

- Легкость обслуживания во время установки Модули легко заменяются даже в существующих модульных группах – без воздействия на соседние модули.

- Универсальная интеграция Единая системная шина надёжно интегрирована в стандартную монтажную рейку 35 мм.

- Максимальная доступность Пять полностью оцинкованных и частично позолоченных двойных дугообразных контактов используются для обеспечения постоянного контакта с шиной рейки. Фланцы для пайки THR обеспечивают стабильное соединение с печатной платой.

Основные данные для заказа

Тип	SAMPLE CH20M BUS 250MM	Версия
	...	
Заказ №	<a href="#">1335150000</a>	Система шины для монтажа на рейку, Набор образцов, OMNIMATE
GTIN (EAN)	4050118138382	Housing — серия CH20M, Ширина: 25.1 mm
Кол.	1 ST	
Тип	SAMPLE CH20M BUS 250MM	Версия
	...	
Заказ №	<a href="#">1335140000</a>	Система шины для монтажа на рейку, Набор образцов, OMNIMATE
GTIN (EAN)	4050118138375	Housing — серия CH20M, Ширина: 25.1 mm
Кол.	1 ST	