

## ACT20M-BAI-2AO-S

**Weidmüller Interface GmbH & Co. KG**

Klingenbergstraße 26

D-32758 Detmold

Germany

[www.weidmueller.com](http://www.weidmueller.com)



ACT20M: решение с тонким форм-фактором

- Безопасное разделение и преобразование сигналов с экономией пространства (6 мм)
- Быстрота установки блока питания с использованием шины монтажной рейки CH20M
- Удобство конфигурирования с помощью DIP-переключателя или программного обеспечения FDT/DTM
- Всесторонняя сертификация, такая как ATEX, IECEX, GL, DNV
- Высокая устойчивость к помехам

### Основные данные для заказа

Версия	Распределитель сигналов, конфигурируется, Вход : I/U/двунаправленный I, Выход : 2 x I/U или 1 x двунаправл.
Заказ №	<a href="#">1375470000</a>
Тип	ACT20M-BAI-2AO-S
GTIN (EAN)	4050118236729
Кол.	1 Штука

## АСТ20М-BAI-2АО-S

**Weidmüller Interface GmbH & Co. KG**  
Klingenbergstraße 26  
D-32758 Detmold  
Germany

www.weidmueller.com

## Технические данные

### Сертификаты

Допуски к эксплуатации



ROHS	Соответствовать
UL File Number Search	<a href="#">Сайт UL</a>
Сертификат № (cULus)	E337701

### Размеры и массы

Глубина	114.3 mm	Глубина (дюймов)	4.5 inch
Высота	112.5 mm	Высота (в дюймах)	4.4291 inch
Ширина	6.1 mm	Ширина (в дюймах)	0.2402 inch
Масса нетто	80 g		

### Температуры

Температура хранения	-40 °C...85 °C	Рабочая температура	-25 °C...70 °C
Влажность при рабочей температуре	0...95 % (без появления конденсата)	Влажность	40 °C / отн. влажность 93 %, без образования конденсата

### Вероятность сбоя

SIL согласно IEC 61508	Нет	MTBF	181 a
------------------------	-----	------	-------

### Экологическое соответствие изделия

Состояние соответствия RoHS	Соответствует с исключением
Исключение из RoHS (если применимо/известно)	7a, 7cl
REACH SVHC	Lead 7439-92-1
SCIP	2f6dd957-421a-46db-a0c2-cf1609156924

### Вход

Датчик	Источник напряжения, Источник тока	Количество входов	1
Напряжение	возможность конфигурирования, -5 V... 0...+5 V, -10 V...0...+10 V	Входной ток	возможность конфигурирования, -10 mA...0...+10 mA, -20 mA... 0...+20 mA
Входное сопротивление, напряжение	≥ 1 MΩ	Падение напряжения, токовый вход	1 В при 20 mA

### Выход

Количество выходов	2	Сопротивление нагрузки, напряжение	≥ 10 kΩм
Ток полного сопротивления нагрузки	<300 Ω, на канал	Тип	активное, подключенное управление должно быть пассивным

## АСТ20М-BAI-2AO-S

Weidmüller Interface GmbH & Co. KG

Klingenbergstraße 26

D-32758 Detmold

Germany

www.weidmueller.com

## Технические данные

Выходное напряжение, замечание	возможность конфигурирования, 0(2)...10 В, 0(1)...5 В	Выходной ток	возможность конфигурирования, 0...20 мА, 4...20 мА, 1 канал -10...0...+10 мА, 1 канал -20...0...+20 мА
Предельная частота (-3 дБ)	≥ 100 Hz, 10 Гц		

### Общие данные

Точность	< 0,05% диапазона измерения	
Вид защиты	IP20	
Напряжение питания	24 В пост. тока ± 30 % на клемме или через реечную шину CH20M	
Время переходного процесса	≤ 7 мс	
Укомплектованная монтажная рейка	TS 35	
Температурный коэффициент	< 0,01% диапазона/°C (TU)	
Delivery state	Setting parameters	Полоса пропускания
	Конфигурация	100 Hz
	Setting parameters	Вход
	Конфигурация	-10...10 V
	Setting parameters	Выход 1
	Конфигурация	0...20 mA
	Setting parameters	Выход 2
	Конфигурация	0...20 mA
Номинальное энергопотребление	1.2 VA	
Конфигурация	DIP-переключатель	
Рабочая высота	≤ 2000 м	
Потребляемая мощность, макс.	1.2 W	
Потребляемая мощность, тип.	0.84 W	
Delivery state	Bandwidth: 100 Hz // Input: -10...10 V // Output 1: 0...20 mA // Output 2: 0...20 mA	

### Соответствие стандартам по изоляции

Нормы по ЭМС	EN 61326-1	Категория перенапряжения	II
Степень загрязнения	2	Гальваническая развязка	размыкатель на 4 направления;
Напряжение развязки	2,5 кВдейств. / 1 мин.	Расчетное напряжение	300 Вэфф.

### Данные для применения в зоне Ex (ATEX)

Обозначение	II 3 G Ex nA IIC T4 Gc	Маркировка IECEx, газ	Ex nA IIC T4 Gc, Стандарт: IEC 60079-0-15
Место установки	Устройство установлено в безопасной зоне, зона 2		

### Размеры

Вид соединения	Винтовое соединение	Момент затяжки, мин.	0.4 Nm
Момент затяжки, макс.	0.6 Nm	Диапазон размеров зажимаемых проводников, измерительное соединение,	2.5 mm <sup>2</sup>
Диапазон зажима, мин.	0.5 mm <sup>2</sup>	Диапазон зажима, макс.	2.5 mm <sup>2</sup>
Поперечное сечение подключаемого провода AWG, мин.	AWG 30	Поперечное сечение подключаемого провода AWG, макс.	AWG 14

### сертификаты и соответствие требования по ЭМС

Нормы по ЭМС	EN 61326-1	Нормы	IEC 61010-1
--------------	------------	-------	-------------

АСТ20М-BAI-2АО-S

Технические данные

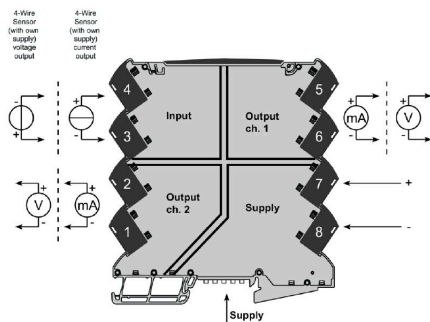
Описание артикула

Описание изделия	Настраиваемый преобразователь пост. тока АСТ20М-BAI-АО-S развязывает и преобразует обычные аналоговые сигналы. Входной аналоговый сигнал линейно преобразуется в выходной аналоговый сигнал с обеспечением гальванической развязки. Источник питания гальванически развязан от входа и выхода, а питание осуществляется непосредственно по проводам или через шину DIN-рейки Weidmüller (3-проводная развязка). Настраиваемый преобразователь пост. тока АСТ20М-BAI-2АО-S обеспечивает ту же функциональность, но имеет два гальванически развязанных выхода (4-проводная развязка).
------------------	---

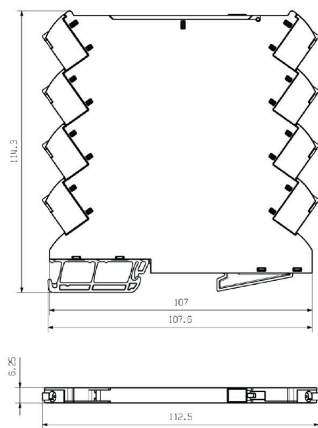
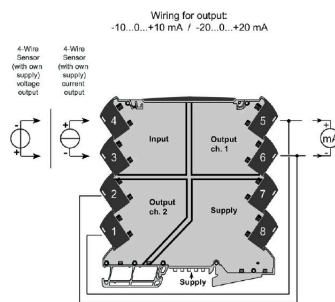
Классификации

ETIM 8.0	EC002653	ETIM 9.0	EC002653
ETIM 10.0	EC002653	ECLASS 14.0	27-21-01-20
ECLASS 15.0	27-21-01-20		

Connection diagram



Connection diagram



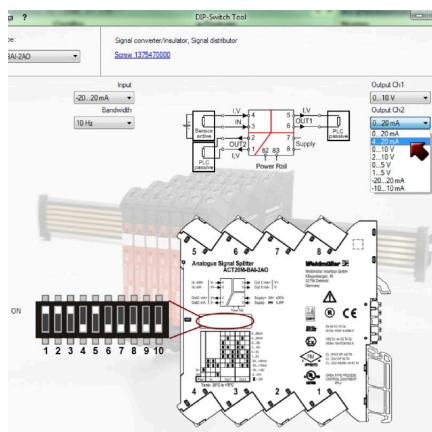
DIP switch setting

Input Setup		Input range			
Bandwidth	1	2	3	4	
10 Hz	■	■	■	■	
100 Hz		■	■	■	
■ = ON		■	■	■	
		■	■	■	

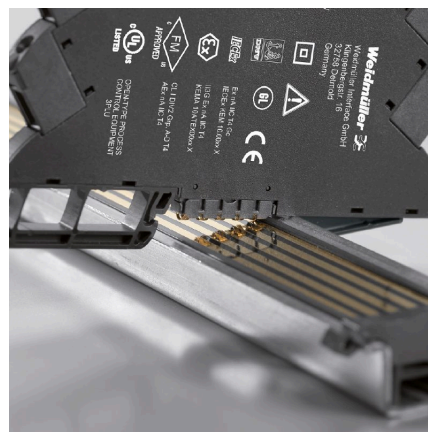
Output setup		Output 1			Output 2		
Output range		5	6	7	8	9	10
0...20 mA							
4...20 mA			■			■	
0...10 V		■			■		
2...10 V		■	■		■	■	
0...5 V		■		■	■		■
1...5 V		■	■	■	■	■	■
±20 mA set-up				■			■
±10 mA set-up			■	■		■	■

## ACT20M-BAI-2AO-S

## Изображения



example for DIP switch setting  
(with ACT20M tool software)



Дополнительная опция блока питания через шину

## АСТ20М-BAI-2AO-S

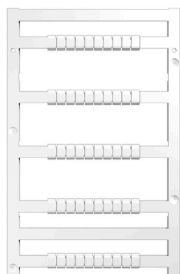
**Weidmüller Interface GmbH & Co. KG**

Klingenbergstraße 26  
D-32758 Detmold  
Germany

[www.weidmueller.com](http://www.weidmueller.com)

## Аксессуары

### Чистый



MultiFit является системой маркировки Weidmüller, используемой для клемм других марок. Как и Weidmüller Dekafix, маркировочные элементы семейства MultiFit предлагаются готовыми к применению со стандартной печатью.

При первом применении MultiFit рекомендуется провести испытание образцов маркировочных элементов на используемых клеммах.

- Один маркировочный элемент подходит для клемм различных марок.
- Готовые к применению маркировочные элементы со стандартной печатью.
- Пустые маркировочные элементы для печати с использованием принтера PrintJet CONNECT или плоттера.
- Поставка маркировочных элементов с индивидуальной печатью в соответствии с данными САПР или спецификациями заказчика.
- Одна система маркировки для всех областей применения. Для заказной печати: Используя программное обеспечение M-Print PRO или M-Print PRO Online (работает без установки), подготовьте и отправьте нам файл, содержащий ваши технические условия маркировки.

### Основные данные для заказа

Тип	MF 5/7.5 MC NE WS	Версия
Заказ №	<a href="#">1877680000</a>	MultiFit, Маркировка клеммы, 5 x 7.5 mm, Шаг в мм (P): 7.50 Adels
GTIN (EAN)	4032248468270	RKW, Phoenix, белый
Кол.	320 ST	

## ACT20M-BAI-2AO-S

**Weidmüller Interface GmbH & Co. KG**

Klingenbergstraße 26  
D-32758 Detmold  
Germany

www.weidmueller.com

## Аксессуары

### ACT20 (включая реечную шину DIN и источники питания)



Адаптерные модули электропитания для отдельного питания и распределения напряжения питания для преобразователей аналоговых сигналов серий ACT20/MICROSERIES.

Модули питания с монтажной шириной 22,5/ 6,1 мм устанавливаются непосредственно рядом с преобразователями аналоговых сигналов, при этом напряжение питания

24 В DC, по выбору, обеспечивается посредством установки CH20M на монтажную рейку с встроенной шиной (серия ACT20) или просто посредством втычных перемычек ZQV 4N (MICROSERIES).

Кроме того, ACT20-Feed-In-PRO-S обнаруживает ошибки, возникающие в каждом устройстве, установленном на профиле CH20 BUS.

Встроенное реле состояния в случае неисправности посылает обобщенный аварийный сигнал на внешнее устройство управления. Кроме того, к ACT20 Feed-In PRO-S могут быть подключены два сетевых блока питания в качестве первичного и резервного источника питания.

100-процентное резервное питание может быть реализовано с помощью двух установленных на профиле CH20 BUS модулей

Feed-In. Три светодиода осуществляют индикацию состояния электропитания и сообщений о неисправностях.

ACT20M-Feed-In PRO можно применять также во взрывоопасных зонах Ex зона 2/ группа 2.

### Основные данные для заказа

Тип	ACT20-FEED-IN-BASIC-S	Версия
Заказ №	<a href="#">1282490000</a>	Supply module, Distributes supply voltage to rail bus
GTIN (EAN)	4050118072730	
Кол.	1 ST	



## ACT20M-BAI-2AO-S

**Weidmüller Interface GmbH & Co. KG**

Klingenbergstraße 26  
D-32758 Detmold  
Germany

www.weidmueller.com

## Аксессуары

### CH20M BUS SET – комплект



Встроенная шина рейки для модульных систем электронных корпусов

Благодаря гибкому системному решению, встроенная в монтажную рейку шина, осуществляющая электроснабжение, соединение и распределение в модульных установках, обеспечивает замену дорогостоящей проводки проводом.

Системная шина надёжно интегрируется в стандартную 35 мм монтажную рейку. Блок контактов SMD-bus может быть запаян расплавлением полуды, что обеспечивает полную автоматическую обработку в процессе сборки компонентов. Устойчивые контактные поверхности с золотым напылением обеспечивают постоянный и надёжный контакт в корпусах любой ширины.

- Неограниченная масштабируемость: интегрированное решение в отношении соединений охватывает системы любой ширины: от слоя шириной 6 мм до габаритного корпуса шириной 67 мм.
- Легкость обслуживания во время установки Модули легко заменяются даже в существующих модульных группах – без воздействия на соседние модули.
- Универсальная интеграция Единая системная шина надёжно интегрирована в стандартную монтажную рейку 35 мм.
- Максимальная доступность Пять полностью оцинкованных и частично позолоченных двойных дугообразных контактов используются для обеспечения постоянного контакта с шиной рейки. Фланцы для пайки THR обеспечивают стабильное соединение с печатной платой.

### Основные данные для заказа

Тип	SET CH20M BUS 250MM TS ...	Версия
Заказ №	<a href="#">1335150000</a>	Система шины для монтажа на рейку, Набор образцов, OMNIMATE
GTIN (EAN)	4050118138382	Housing — серия CH20M, Ширина: 25.1 mm
Кол.	1 ST	
Тип	SET CH20M BUS 250MM TS ...	Версия
Заказ №	<a href="#">1335140000</a>	Система шины для монтажа на рейку, Набор образцов, OMNIMATE
GTIN (EAN)	4050118138375	Housing — серия CH20M, Ширина: 25.1 mm
Кол.	1 ST	