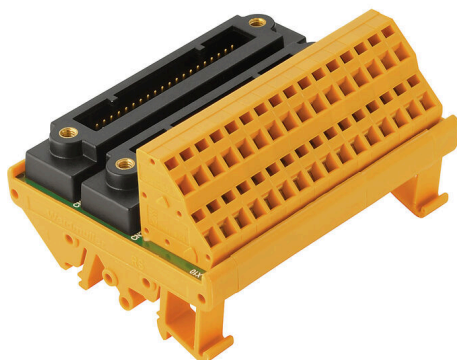


ТВУ-С3-АЮ-2КС-З



Аналоговые интерфейсы оснащены 40-конт. разъемами (KS). Предлагаются варианты исполнения с разъединительными штепселями и контрольными точками, которые чрезвычайно полезны для измерения напряжения и тока. Также предлагаются варианты исполнения с полезными дополнительными контактами для заказчиков, желающих встроить другие элементы (например, резисторы) для преобразования напряжения / тока или контроля токового контура.

Основные данные для заказа

Версия	Интерфейс, RS, 2 x KS (40P), LM2NZF 5.08mm
Заказ №	1371500000
Тип	ТВУ-С3-АЮ-2КС-З
GTIN (EAN)	4050118202212
Кол.	1 Штука
Статус поставки	Эта артикул в перспективе будет недоступен.
Последняя дата заказа	2026-02-10T00:00:00+01:00

ТВУ-С3-А10-2КС-Z

Weidmüller Interface GmbH & Co. KG
Klingenbergstraße 26
D-32758 Detmold
Germany

www.weidmueller.com

Технические данные

Сертификаты

Допуски к эксплуатации



ROHS Соответствовать

Размеры и массы

Глубина	52 mm	Глубина (дюймов)	2.0472 inch
Высота	70 mm	Высота (в дюймах)	2.7559 inch
Ширина	90 mm	Ширина (в дюймах)	3.5433 inch
Масса нетто	111.29 g		

Температуры

Температура хранения -40...85 °C Рабочая температура -25...70 °C

Экологическое соответствие изделия

Состояние соответствия RoHS	Соответствует с исключением
Исключение из RoHS (если применимо/известно)	6с
REACH SVHC	Lead 7439-92-1
SCIP	f9d70a48-3ece-4d71-ba78-a0d617266ffc

Общие данные

Светодиодный индикатор состояния на один канал	Нет	Развязка по каналам	Нет
Вид контрольной точки	Нет	Контактор	No
Предохранитель на канал	Нет	Светодиодный индикатор состояния - напряжение электропитания	Нет
Предохранитель в цепи электропитания	Нет		

Данные соединения

Количество полюсов	40-полюсная вилка	Соединение (сторона устройства полевого уровня)	LM2NZF 5.08mm
Соединение (со стороны устройства управления)	2 x KS (40P)		

Расчетные данные

Рабочее напряжение 50 В перем. тока/70 В пост. тока Максимальный ток на канал 1 А

Соответствие стандартам по изоляции (EN50178)

Номинальное напряжение	< 50 V AC	Категория перенапряжения	III
Степень загрязнения	2	Проверка импульсного напряжения	0.8 kV
Испытательное напряжение изоляции AC	0.35 kV		

Технические данные

Область подключения

Мин. сечение провода, AWG	AWG 24	Вид соединения	Пружинное соединение
Наконечник с изоляцией, макс.	1.5 mm ²	Гибкий с наконечником, мин.	0.25 mm ²
Гибкий с наконечником, макс.	1.5 mm ²	Гибкий, макс. H05(07) V-K	1.5 mm ²
Гибкий, мин. H05(07) V-K	0.2 mm ²	Жесткий, макс. H05(07) V-U	2.5 mm ²
Жесткий, мин. H05(07) V-U	0.2 mm ²	Длина снятия изоляции	7.5 mm
Диапазон сечений зажимаемых проводов, макс.	2.5 mm ²	Диапазон сечений зажимаемых проводов, мин.	0.13 mm ²
Макс. сечение провода, AWG	AWG 14		

Соединение, электропитание

Вид соединения	Пружинное соединение	Диапазон сечений зажимаемых проводов, мин.	0.13 mm ²
Диапазон сечений зажимаемых проводов, макс.	2.5 mm ²	Жесткий, мин. H05(07) V-U	0.2 mm ²
Жесткий, макс. H05(07) V-U	2.5 mm ²	Гибкий, мин. H05(07) V-K	0.2 mm ²
Гибкий, макс. H05(07) V-K	1.5 mm ²	Гибкий с наконечником, макс.	1.5 mm ²
Гибкий с наконечником, мин.	0.25 mm ²	Наконечник с изоляцией, макс.	1.5 mm ²
Сечение провода, мин. AWG	AWG 14	Сечение провода, макс. AWG	AWG 24
Длина снятия изоляции	7.5 mm		

Классификации

ETIM 8.0	EC002780	ETIM 9.0	EC002780
ETIM 10.0	EC002780	ECLASS 14.0	27-14-11-52
ECLASS 15.0	27-14-11-52		

ТВУ-С3-А10-2КС-Z

Weidmüller Interface GmbH & Co. KG
Klingenbergstraße 26
D-32758 Detmold
Germany

www.weidmueller.com

Изображения

