

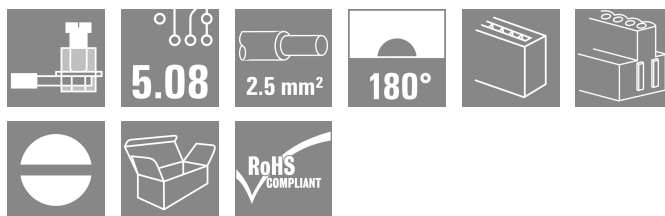
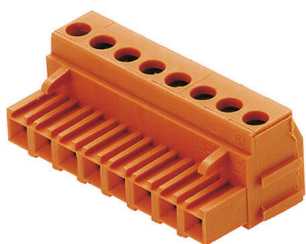
**BLA 6B SN OR**

**Weidmüller Interface GmbH & Co. KG**  
Klingenbergstraße 26  
D-32758 Detmold  
Germany

www.weidmueller.com

Не использовать продукт  
для новых разработок

**Изображение изделия**



Изображение аналогичное

Розеточный разъем с винтовым соединением. Виброустойчивость резьбового соединения и разъем линейки Unimate обеспечивают максимальную надежность при эксплуатации. Имеется также розеточный разъем с соединением типа "ласточкин хвост" (B) для фиксации крепежных блоков. BLA снабжена местом для надписи, где может быть нанесена кодировка. Поставка производится в картонных коробках.

**Основные данные для заказа**

Версия	Штекерный соединитель печатной платы, Гнездовой разъем, 5.08 mm, Количество полюсов: 6, 180°, Винтовое соединение, Диапазон зажима, макс. : 1.5 mm², Ящик
Заказ №	<a href="#">1356460000</a>
Тип	BLA 6B SN OR
GTIN (EAN)	4008190183981
Кол.	54 Штука
Продуктное отношение	IEC: 400 V / 17.5 A / 0.2 - 1.5 mm² UL: 300 V / 10 A / AWG 28 - AWG 16
Упаковка	Ящик
Статус поставки	Эта артикул в перспективе будет недоступен.
Доступно до	2024-09-30T00:00:00+02:00
Дата создания	04.03.2026 08:34:20 MEZ

## BLA 6B SN OR

**Weidmüller Interface GmbH & Co. KG**

Klingenbergstraße 26  
D-32758 Detmold  
Germany

www.weidmueller.com

## Технические данные

### Сертификаты

Допуски к эксплуатации



ROHS	Соответствовать
UL File Number Search	<a href="#">Сайт UL</a>
Сертификат № (UR)	E60693

### Размеры и массы

Глубина	20 mm	Глубина (дюймов)	0.7874 inch
Высота	15.2 mm	Высота (в дюймах)	0.5984 inch
Ширина	30.48 mm	Ширина (в дюймах)	1.2 inch
Масса нетто	11.2 g		

### Экологическое соответствие изделия

Состояние соответствия RoHS	Соответствует без исключения
REACH SVHC	Нет SVHC выше 0,1 wt%

### Упаковка

Упаковка	Ящик	Длина VPE	350.00 mm
VPE c	137.00 mm	Высота VPE	31.00 mm

### Системные параметры

Серия изделия	OMNIMATE Signal – серия BLA/SLA 5.08	Вид соединения	Полевое соединение
Метод проводного соединения	Винтовое соединение	Шаг в мм (P)	5.08 mm
Шаг в дюймах (P)	0.200 "	Направление вывода кабеля	180°
Количество полюсов	6	L1 в мм	25.40 mm
L1 в дюймах	1.000 "	Количество рядов	1
Количество полюсных рядов	1	Расчетное сечение	2.5 mm <sup>2</sup>
Защита от прикосновения согласно DIN VDE 57 106	защита от доступа пальцем, без проникновения/ защита от доступа тыльной стороны руки, с проникновением	Защита от прикосновения согласно DIN VDE 0470	IP 20
Вид защиты	IP20	Объемное сопротивление	5,50 МОм
Кодируемый	Да	Длина зачистки изоляции	7 mm
Момент затяжки, мин.	0.4 Nm	Момент затяжки, макс.	0.5 Nm
Зажимной винт	M 2,5	Лезвие отвертки	0,6 x 3,5
Лезвие отвертки стандартное	DIN 5264	Циклы коммутации	25
Усилие вытягивания на полюс, макс.	2 N		

### Данные о материалах

Изоляционный материал	PBT GF	Цветовой код	оранжевый
Таблица цветов (аналогич.)	RAL 2000	Группа изоляционного материала	IIIa
Сравнительный показатель пробоя (CTI)	≥ 200	Moisture Level (MSL)	
Класс пожаростойкости UL 94	V-0	Материал контакта	Сплав меди

## BLA 6B SN OR

**Weidmüller Interface GmbH & Co. KG**

Klingenbergstraße 26

D-32758 Detmold

Germany

www.weidmueller.com

## Технические данные

Поверхность контакта	луженые	Структура слоев штепсельного контакта	4...8 µm Sn hot-dip tinned
Температура хранения, мин.	-40 °C	Температура хранения, макс.	70 °C
Рабочая температура, мин.	-50 °C	Рабочая температура, макс.	120 °C
Температурный диапазон монтажа, мин.	-25 °C	Температурный диапазон монтажа, макс.	120 °C

### Провода, подходящие для подключения

Диапазон зажима, мин.	0.13 mm <sup>2</sup>	Диапазон зажима, макс.	1.5 mm <sup>2</sup>
Поперечное сечение подключаемого провода AWG, мин.	AWG 28	Поперечное сечение подключаемого провода AWG, макс.	AWG 16
Одножильный, мин. H05(07) V-U	0.2 mm <sup>2</sup>	Одножильный, макс. H05(07) V-U	1.5 mm <sup>2</sup>
Гибкий, мин. H05(07) V-K	0.2 mm <sup>2</sup>	Гибкий, макс. H05(07) V-K	1.5 mm <sup>2</sup>
С наконечником DIN 46 228/4, мин.	0.2 mm <sup>2</sup>	С наконечником DIN 46 228/4, макс.	1.5 mm <sup>2</sup>
с обжимной втулкой для фиксации концов проводов, DIN 46228 часть 1, мин.	0.2 mm <sup>2</sup>	С кабельным наконечником согласно DIN 46 228/1, макс.	1.5 mm <sup>2</sup>
Нутромтр в соответствии с EN 60999 2,4 мм x 1,5 мм a x b; ø		Текст ссылки	Наружный диаметр пластиковой манжеты не должен превышать размер шага (P), Длина кабельных наконечников подбирается в зависимости от типа продукта и номинального напряжения.

### Номинальные характеристики по IEC

пройдены испытания по стандарту	IEC 60664-1, IEC 61984	Номинальный ток, мин. кол-во контактов (Tu = 20 °C)	17.5 A
Номинальный ток, макс. кол-во контактов (Tu = 20 °C)	12.5 A	Номинальный ток, мин. кол-во контактов (Tu = 40 °C)	16 A
Номинальный ток, макс. кол-во контактов (Tu = 40 °C)	11 A	Номинальное импульсное напряжение 400 V при категории помехозащищенности/ Категория загрязнения II/2	
Номинальное импульсное напряжение 320 V при категории помехозащищенности/ Категория загрязнения III/2		Номинальное импульсное напряжение 250 V при категории помехозащищенности/ Категория загрязнения III/3	
Номинальное импульсное напряжение 4 kV при категории помехозащищенности/ Категория загрязнения II/2		Номинальное импульсное напряжение 4 kV при категории помехозащищенности/ Категория загрязнения III/2	
Номинальное импульсное напряжение 4 kV при категории помехозащищенности/ Категория загрязнения III/3		Устойчивость к воздействию кратковременного тока	3 x 1 сек. с 100 A

### Номинальные характеристики по CSA

Институт (CSA)	CSA	Сертификат № (CSA)	12400-158
Номинальное напряжение (группа использования B/CSA)	300 V	Номинальное напряжение (группа использования D/CSA)	300 V
Номинальный ток (группа использования B/CSA)	10 A	Номинальный ток (группа использования D/CSA)	10 A
Поперечное сечение подключаемого провода AWG, мин.	AWG 28	Поперечное сечение подключаемого провода AWG, макс.	AWG 16
Ссылка на утвержденные значения	В технических характеристиках приведены максимальные значения, подробные сведения см. в сертификате об утверждении.		

**BLA 6B SN OR**

**Weidmüller Interface GmbH & Co. KG**

Klingenbergstraße 26  
D-32758 Detmold  
Germany

www.weidmueller.com

## Технические данные

### Номинальные характеристики по UL 1059

Институт (UR)	UR	Сертификат № (UR)	E60693
Номинальное напряжение (группа использования В/UL 1059)	300 V	Номинальное напряжение (группа использования D/UL 1059)	300 V
Номинальный ток (группа использования В/UL 1059)	10 A	Номинальный ток (группа использования D/UL 1059)	10 A
Поперечное сечение подключаемого провода AWG, мин.	AWG 28	Поперечное сечение подключаемого провода AWG, макс.	AWG 16
Ссылка на утвержденные значения	В технических характеристиках приведены максимальные значения, подробные сведения см. в сертификате об утверждении.		

### Важное примечание

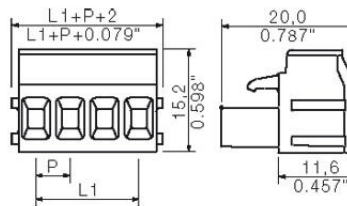
Соответствие IPC	Заявление о соответствии: все изделия разрабатываются, производятся и поставляются в соответствии с установленными международными стандартами и нормами и соответствуют характеристикам, указанным в технической документации, а также обладают декоративными свойствами в соответствии с IPC-A-6 10, "Класс 2". Любые другие запросы информации об изделиях могут быть рассмотрены по запросу.		
Примечания	<ul style="list-style-type: none"> <li>• Additional variants on request</li> <li>• Gold-plated contact surfaces on request</li> <li>• Rated current related to rated cross-section &amp; min. No. of poles.</li> <li>• Wire end ferrule without plastic collar to DIN 46228/1</li> <li>• Wire end ferrule with plastic collar to DIN 46228/4</li> <li>• Rated data refer only to the component itself. Clearance and creepage distances to other components are to be designed in accordance with the relevant application standards.</li> <li>• In accordance with IEC 61984, OMNIMATE-connectors are connectors without breaking capacity (COC). During designated use, connectors are not allowed to be engaged or disengaged when live or under load</li> <li>• Long term storage of the product with average temperature of 50 °C and maximum humidity 70%, 36 months</li> </ul>		

### Классификации

ETIM 8.0	EC002638	ETIM 9.0	EC002638
ETIM 10.0	EC002638	ECLASS 14.0	27-46-02-02
ECLASS 15.0	27-46-02-02		

**Изображения**

**Dimensional drawing**



## BLA 6B SN OR

**Weidmüller Interface GmbH & Co. KG**

Klingenbergstraße 26  
D-32758 Detmold  
Germany

www.weidmueller.com

## Аксессуары

### Крепежные блоки



Незначительный компонент, большой эффект: защелкиваемые элементы крепления увеличивают механическую устойчивость всего вставного соединения путем

- крепления штекерных разъемов к печатной плате
- обеспечения виброустойчивого соединения между гнездами и штекерными разъемами

Защелкиваемые или предварительно собранные — всегда правильное решение:

- Износостойкое, прецизионное соединение в виде ласточкина хвоста
- Износостойкие металлические резьбовые вставки
- Подходит для всех направлений отвода

Максимум стабильности, минимум усилий:

- Отличная отказостойкость для частого крепления
- Полный комплект для облегчения выбора

Результат: точки пайки, контакты и общий модуль более устойчивы к механическим нагрузкам, таким как вибрации и растягивающие нагрузки.

### Основные данные для заказа

Тип	SLA BB 12R SW	Версия
Заказ №	<a href="#">1626880000</a>	Штекерный соединитель печатной платы, Аксессуар, Крепежный
GTIN (EAN)	4008190198213	модуль, черный, Количество полюсов: 0
Кол.	100 ST	
Тип	SLA BB 11R SW	Версия
Заказ №	<a href="#">1692340000</a>	Штекерный соединитель печатной платы, Аксессуар, Крепежный
GTIN (EAN)	4008190864965	модуль, черный, Количество полюсов: 0
Кол.	20 ST	
Тип	SLA BB 1R OR	Версия
Заказ №	<a href="#">1723430000</a>	Штекерный соединитель печатной платы, Аксессуар, Крепежный
GTIN (EAN)	4008190365981	модуль, оранжевый, Количество полюсов: 0
Кол.	20 ST	
Тип	SLA BB2R OR	Версия
Заказ №	<a href="#">1723440000</a>	Штекерный соединитель печатной платы, Аксессуар, Крепежный
GTIN (EAN)	4008190365998	модуль, оранжевый, Количество полюсов: 0
Кол.	20 ST	
Тип	SLA BB5R OR	Версия
Заказ №	<a href="#">1723460000</a>	Штекерный соединитель печатной платы, Аксессуар, Крепежный
GTIN (EAN)	4008190366018	модуль, оранжевый, Количество полюсов: 0
Кол.	20 ST	
Тип	SLA BB6R OR	Версия
Заказ №	<a href="#">1723470000</a>	Штекерный соединитель печатной платы, Аксессуар, Крепежный
GTIN (EAN)	4008190366025	модуль, оранжевый, Количество полюсов: 0
Кол.	20 ST	
Тип	SLA BB 1R SW	Версия
Заказ №	<a href="#">1723480000</a>	Штекерный соединитель печатной платы, Аксессуар, Крепежный
GTIN (EAN)	4008190366032	модуль, черный, Количество полюсов: 0
Кол.	20 ST	
Тип	SLA BB2R SW	Версия
Заказ №	<a href="#">1723490000</a>	Штекерный соединитель печатной платы, Аксессуар, Крепежный
GTIN (EAN)	4008190366049	модуль, черный, Количество полюсов: 0
Кол.	20 ST	

## BLA 6B SN OR

**Weidmüller Interface GmbH & Co. KG**

Klingenbergstraße 26

D-32758 Detmold

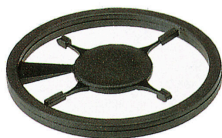
Germany

[www.weidmueller.com](http://www.weidmueller.com)

## Аксессуары

Тип	SLA BB5R SW	Версия
Заказ №	<a href="#">1723510000</a>	Штекерный соединитель печатной платы, Аксессуар, Крепежный
GTIN (EAN)	4008190366063	модуль, черный, Количество полюсов: 0
Кол.	20 ST	
Тип	SLA BB6R SW	Версия
Заказ №	<a href="#">1723520000</a>	Штекерный соединитель печатной платы, Аксессуар, Крепежный
GTIN (EAN)	4008190366070	модуль, черный, Количество полюсов: 0
Кол.	20 ST	

## Кодирующие элементы



Соединяет только то, что требуется соединить: правильное соединение в нужном месте. Кодирующие элементы и замковые устройства четко обозначают соединительные элементы в процессе изготовления и эксплуатации. Кодирующие элементы и замковые устройства вставляются перед сборкой или во время фазы сборки кабеля. Альтернатива Weidmüller: настройка онлайн с помощью конфигуратора вариантов для предварительной кодировки перед доставкой. Неправильная сборка на плате и неправильное подключение соединительных элементов больше невозможно. Преимущество: отсутствие поиска и устранения неисправностей в процессе производства и эксплуатационных ошибок пользователя.

## Основные данные для заказа

Тип	SLA KO	Версия
Заказ №	<a href="#">1323560000</a>	Штекерный соединитель печатной платы, Аксессуар, Элемент
GTIN (EAN)	4008190428389	кодировки, белый, Количество полюсов: 1
Кол.	100 ST	

## BLA 6B SN OR

**Weidmüller Interface GmbH & Co. KG**

Klingenbergstraße 26

D-32758 Detmold

Germany

[www.weidmueller.com](http://www.weidmueller.com)

## Аксессуары

### Кожухи



Эффективная защита, оптимизированная эргономика и закрытая конструкция:

от механизма разгрузки натяжения на подключенных проводниках и визуальная/контактная защита и помощь при отсоединении: опциональные модифицированные кожухи выполняют механическую, визуальную и тактильную функции.

Две полуоболочки надежно скрепляются, полностью закрывают штекер и обеспечивают следующие функции:

- Кабельные стяжки или интегрированные хомуты для крепления кабеля обеспечивают механизм разгрузки натяжения.
- Для маркировки используются этикетки dekafix или клейкие полоски
- Крепление бок о бок без потери полюсов и смещения шага
- Совместимость: подходит для штекеров с или без фланца или крепежного уголка
- Гибкий: 1—3 кабельных отвода, ведущие в разных направлениях, доступны в зависимости от типоразмера

Кожухи Weidmüller обеспечивают дополнительную стабильность, улучшенную идентификацию, полную совместимость и универсальность.

Результат: максимальная надежность и удобство для пользователей в любых сферах применения.

### Основные данные для заказа

Тип	BLA AH 6 GR.1 OR	Версия
Заказ №	<a href="#">1326960000</a>	Штекерный соединитель печатной платы, Аксессуар, Кожух,
GTIN (EAN)	4008190002855	оранжевый, Количество полюсов: 6
Кол.	20 ST	
Тип	BLA AHZH	Версия
Заказ №	<a href="#">1340410000</a>	Штекерный соединитель печатной платы, Аксессуар,
GTIN (EAN)	4008190163365	Приспособление для посадки кожуха, черный, Количество полюсов: 1
Кол.	10 ST	

## BLA 6B SN OR

**Weidmüller Interface GmbH & Co. KG**

Klingenbergstraße 26  
D-32758 Detmold  
Germany

[www.weidmueller.com](http://www.weidmueller.com)

## Аксессуары

### Крепежные блоки



Незначительный компонент, большой эффект: защелкиваемые элементы крепления увеличивают механическую устойчивость всего вставного соединения путем

- крепления штекерных разъемов к печатной плате
- обеспечения виброустойчивого соединения между гнездами и штекерными разъемами

Защелкиваемые или предварительно собранные — всегда правильное решение:

- Износостойкое, прецизионное соединение в виде ласточкина хвоста
- Износостойкие металлические резьбовые вставки
- Подходит для всех направлений отвода

Максимум стабильности, минимум усилий:

- Отличная отказостойкость для частого крепления
- Полный комплект для облегчения выбора

Результат: точки пайки, контакты и общий модуль более устойчивы к механическим нагрузкам, таким как вибрации и растягивающие нагрузки.

### Основные данные для заказа

Тип	SLA BB 12R OR	Версия
Заказ №	<a href="#">1593450000</a>	Штекерный соединитель печатной платы, Аксессуар, Крепежный
GTIN (EAN)	4008190122164	модуль, оранжевый, Количество полюсов: 0
Кол.	100 ST	
Тип	SLA BB 11R OR	Версия
Заказ №	<a href="#">1604120000</a>	Штекерный соединитель печатной платы, Аксессуар, Крепежный
GTIN (EAN)	4008190182977	модуль, оранжевый, Количество полюсов: 0
Кол.	20 ST	

**BLA 6B SN OR**

**Weidmüller Interface GmbH & Co. KG**  
Klingenbergstraße 26  
D-32758 Detmold  
Germany

www.weidmueller.com

**Сопрягаемые детали**

**SLA 90**



Отличающийся стабильностью размеров угловой вилочный разъем линейки Unimate, обеспечивающий возможность нанесения кодировки и снабженный встроенной защитой от неправильного подключения. Имеется в исполнении: боковая сторона открыта и закрыта. В случае варианта с закрытой боковиной крепежные блоки можно зафиксировать. Длина контактного штырька 3,2 мм оптимизирован для пайки волной. Поставка производится в картонных коробках.

**Основные данные для заказа**

Тип	SLA 06/90 3.2SN OR BX	Версия	
Заказ №	<a href="#">1238460000</a>	Штекерный соединитель печатной платы, Штырьковый	
GTIN (EAN)	4008190083014	соединитель, с боковой стороны открыто, Соединение ТНТ под	
Кол.	50 ST	пайку, 5.08 мм, Количество полюсов: 6, 90°, Длина штифта для	
		припайки (l): 3.2 мм, луженые, оранжевый, Ящик	

**SLA 180**



Отличающийся стабильностью размеров прямой вилочный разъем линейки Unimate, обеспечивающий возможность нанесения кодировки и снабженный встроенной защитой от неправильного подключения. Имеется в исполнении: боковая сторона открыта и закрыта. В случае варианта с закрытой боковиной крепежные блоки можно зафиксировать. Длина контактного штырька 3,2 мм оптимизирован для пайки волной. Поставка производится в картонных коробках.

**Основные данные для заказа**

Тип	SLA 06/180 3.2SN OR BX	Версия	
Заказ №	<a href="#">1239960000</a>	Штекерный соединитель печатной платы, Штырьковый	
GTIN (EAN)	4008190136918	соединитель, с боковой стороны открыто, Соединение ТНТ под	
Кол.	50 ST	пайку, 5.08 мм, Количество полюсов: 6, 180°, Длина штифта для	
		припайки (l): 3.2 мм, луженые, оранжевый, Ящик	

**SLA 90**



Отличающийся стабильностью размеров угловой вилочный разъем линейки Unimate, обеспечивающий возможность нанесения кодировки и снабженный встроенной защитой от неправильного подключения. Имеется в исполнении: боковая сторона открыта и закрыта. В случае варианта с закрытой боковиной крепежные блоки можно зафиксировать. Длина контактного штырька 3,2 мм оптимизирован для пайки волной. Поставка производится в картонных коробках.

## BLA 6B SN OR

**Weidmüller Interface GmbH & Co. KG**

Klingenbergstraße 26

D-32758 Detmold

Germany

[www.weidmueller.com](http://www.weidmueller.com)

## Сопрягаемые детали

### Основные данные для заказа

Тип	SLA 06/90 4.5SN OR BX	Версия
Заказ №	<a href="#">1347260000</a>	Штекерный соединитель печатной платы, Штырьковый
GTIN (EAN)	4008190134129	соединитель, с боковой стороны открыто, Соединение ТНТ под
Кол.	50 ST	пайку, 5.08 mm, Количество полюсов: 6, 90°, Длина штифта для припайки (l): 4.5 mm, луженые, оранжевый, Ящик

### SLAD 90

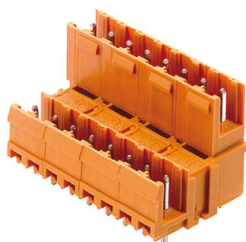


Отличающийся стабильностью размеров угловой двухуровневый вилочный разъем линейки Unimate, обеспечивающий возможность нанесения кодировки и снабженный встроенной защитой от неправильного подключения. Имеется в исполнении: боковая сторона открыта и закрыта. В случае варианта с закрытой боковиной крепежные блоки можно зафиксировать. Длина контактного штырька 3,2 мм оптимизирован для пайки волной. Поставка производится в картонных коробках.

### Основные данные для заказа

Тип	SLAD 12/06/90 3.2SN OR	Версия
Заказ №	<a href="#">1372660000</a>	Штекерный соединитель печатной платы, Штырьковый
GTIN (EAN)	4008190058166	соединитель, с боковой стороны открыто, Соединение ТНТ под
Кол.	50 ST	пайку, 5.08 mm, Количество полюсов: 12, 90°, Длина штифта для припайки (l): 3.2 mm, луженые, оранжевый, Ящик

### SLAD 180



Отличающийся стабильностью размеров прямой двухуровневый вилочный разъем линейки Unimate, обеспечивающий возможность нанесения кодировки и снабженный встроенной защитой от неправильного подключения. Имеется в исполнении: боковая сторона открыта и закрыта. В случае варианта с закрытой боковиной крепежные блоки можно зафиксировать. Длина контактного штырька 3,2 мм оптимизирован для пайки волной. Поставка производится в картонных коробках.

### Основные данные для заказа

Тип	SLAD 12/6/180 3.2SN OR	Версия
Заказ №	<a href="#">1374760000</a>	Штекерный соединитель печатной платы, Штырьковый
GTIN (EAN)	4008190185121	соединитель, с боковой стороны открыто, Соединение ТНТ под
Кол.	50 ST	пайку, 5.08 mm, Количество полюсов: 12, 180°, Длина штифта для припайки (l): 3.2 mm, луженые, оранжевый, Ящик

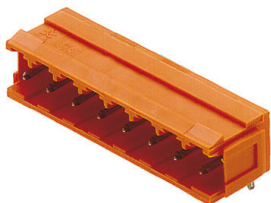
**BLA 6B SN OR**

**Weidmüller Interface GmbH & Co. KG**  
Klingenbergstraße 26  
D-32758 Detmold  
Germany

www.weidmueller.com

**Сопрягаемые детали**

**SLA 90B**



Отличающийся стабильностью размеров угловой вилочный разъем линейки Unimate, обеспечивающий возможность нанесения кодировки и снабженный встроенной защитой от неправильного подключения. Имеется в исполнении: боковая сторона открыта и закрыта. В случае варианта с закрытой боковиной крепежные блоки можно зафиксировать. Длина контактного штырька 3,2 мм оптимизирован для пайки волной. Поставка производится в картонных коробках.

**Основные данные для заказа**

Тип	SLA 06/90B 3.2SN OR BX	Версия	
Заказ №	<a href="#">1241460000</a>	Штекерный соединитель печатной платы, Штырьковый соединитель, Соединения типа "ласточкин хвост" для крепежных блоков, Соединение ТНТ под пайку, 5.08 мм, Количество полюсов: 6, 90°, Длина штифта для припайки (l): 3.2 мм, луженые, оранжевый, Ящик	
GTIN (EAN)	4008190018108		
Кол.	50 ST		

**SLA 180B**

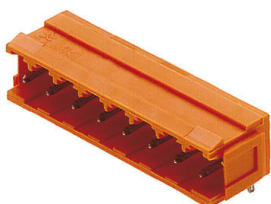


Отличающийся стабильностью размеров прямой вилочный разъем линейки Unimate, обеспечивающий возможность нанесения кодировки и снабженный встроенной защитой от неправильного подключения. Имеется в исполнении: боковая сторона открыта и закрыта. В случае варианта с закрытой боковиной крепежные блоки можно зафиксировать. Длина контактного штырька 3,2 мм оптимизирован для пайки волной. Поставка производится в картонных коробках.

**Основные данные для заказа**

Тип	SLA 06/180B 3.2SN OR BX	Версия	
Заказ №	<a href="#">1242960000</a>	Штекерный соединитель печатной платы, Штырьковый соединитель, Соединения типа "ласточкин хвост" для крепежных блоков, Соединение ТНТ под пайку, 5.08 мм, Количество полюсов: 6, 180°, Длина штифта для припайки (l): 3.2 мм, луженые, оранжевый, Ящик	
GTIN (EAN)	4008190016913		
Кол.	50 ST		

**SLA 90B**



Отличающийся стабильностью размеров угловой вилочный разъем линейки Unimate, обеспечивающий возможность нанесения кодировки и снабженный встроенной защитой от неправильного подключения. Имеется в исполнении: боковая сторона открыта и закрыта. В случае варианта с закрытой боковиной крепежные блоки можно зафиксировать. Длина контактного штырька 3,2 мм оптимизирован для пайки волной. Поставка производится в картонных коробках.

## BLA 6B SN OR

**Weidmüller Interface GmbH & Co. KG**  
 Klingenbergstraße 26  
 D-32758 Detmold  
 Germany

www.weidmueller.com

## Сопрягаемые детали

### Основные данные для заказа

Тип	SLA 06/90B 4.5SN OR BX	Версия
Заказ №	<a href="#">1351860000</a>	Штекерный соединитель печатной платы, Штырьковый
GTIN (EAN)	4008190058241	соединитель, Соединения типа "ласточкин хвост" для крепежных
Кол.	50 ST	блоков, Соединение ТНТ под пайку, 5.08 мм, Количество полюсов: 6, 90°, Длина штифта для припайки (l): 4.5 мм, луженые, оранжевый, Ящик

### SLA 180B

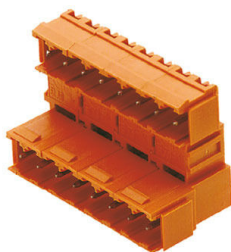


Отличающийся стабильностью размеров прямой вилочный разъем линейки Unimate, обеспечивающий возможность нанесения кодировки и снабженный встроенной защитой от неправильного подключения. Имеется в исполнении: боковая сторона открыта и закрыта. В случае варианта с закрытой боковиной крепежные блоки можно зафиксировать. Длина контактного штырька 3,2 мм оптимизирован для пайки волной. Поставка производится в картонных коробках.

### Основные данные для заказа

Тип	SLA 06/180B 4.5SN BK BX	Версия
Заказ №	<a href="#">1354110000</a>	Штекерный соединитель печатной платы, Штырьковый
GTIN (EAN)	4008190015213	соединитель, Соединения типа "ласточкин хвост" для крепежных
Кол.	50 ST	блоков, Соединение ТНТ под пайку, 5.08 мм, Количество полюсов: 6, 180°, Длина штифта для припайки (l): 4.5 мм, луженые, черный, Ящик
Тип	SLA 06/180B 4.5SN OR BX	Версия
Заказ №	<a href="#">1354160000</a>	Штекерный соединитель печатной платы, Штырьковый
GTIN (EAN)	4008190088644	соединитель, Соединения типа "ласточкин хвост" для крепежных
Кол.	50 ST	блоков, Соединение ТНТ под пайку, 5.08 мм, Количество полюсов: 6, 180°, Длина штифта для припайки (l): 4.5 мм, луженые, оранжевый, Ящик

### SLAD 90B



Отличающийся стабильностью размеров угловой двухуровневый вилочный разъем линейки Unimate, обеспечивающий возможность нанесения кодировки и снабженный встроенной защитой от неправильного подключения. Имеется в исполнении: боковая сторона открыта и закрыта. В случае варианта с закрытой боковиной крепежные блоки можно зафиксировать. Длина контактного штырька 3,2 мм оптимизирован для пайки волной. Поставка производится в картонных коробках.

### Основные данные для заказа

Тип	SLAD 12/06/90B 3.2SN OR	Версия
Заказ №	<a href="#">1388760000</a>	Штекерный соединитель печатной платы, Штырьковый
GTIN (EAN)	4008190043742	соединитель, Соединения типа "ласточкин хвост" для крепежных
Кол.	50 ST	блоков, Соединение ТНТ под пайку, 5.08 мм, Количество полюсов: 12, 90°, Длина штифта для припайки (l): 3.2 мм, луженые, оранжевый, Ящик

**BLA 6B SN OR**

**Weidmüller Interface GmbH & Co. KG**

Klingenbergstraße 26

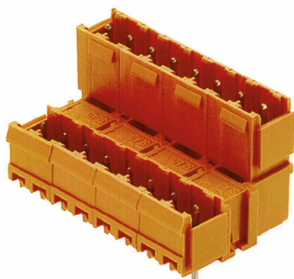
D-32758 Detmold

Germany

www.weidmueller.com

**Сопрягаемые детали**

**SLAD 180B**

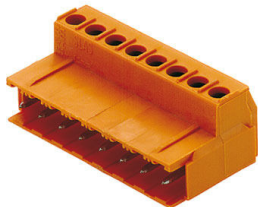


Отличающийся стабильностью размеров прямой двухуровневый вилочный разъем линейки Unimate, обеспечивающий возможность нанесения кодировки и снабженный встроенной защитой от неправильного подключения. Имеется в исполнении: боковая сторона открыта и закрыта. В случае варианта с закрытой боковиной крепежные блоки можно зафиксировать. Длина контактного штырька 3,2 мм оптимизирован для пайки волной. Поставка производится в картонных коробках.

**Основные данные для заказа**

Тип	SLAD 12/6/180B 3.2SN OR	Версия
Заказ №	<a href="#">1392960000</a>	Штекерный соединитель печатной платы, Штырьковый
GTIN (EAN)	4008190032630	соединитель, Соединения типа "ласточкин хвост" для крепежных
Кол.	50 ST	блоков, Соединение ТНТ под пайку, 5.08 mm, Количество полюсов: 12, 180°, Длина штифта для припайки (l): 3.2 mm, луженые, оранжевый, Ящик

**SLAS TB**

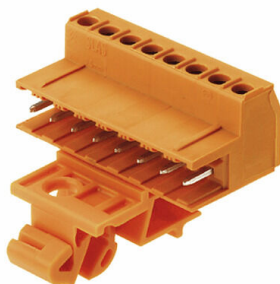


Вилочный разъем с винтовым соединением для подключения микропроводных выводов. Для этого вилочного разъема с винтовым соединением имеются фиксаторы для монтажа на монтажной рейке и крепежные блоки. Разъемы SLAS снабжены местом для маркировки, а также они могут быть кодированы. Поставка производится в картонных коробках.

**Основные данные для заказа**

Тип	SLAS 6B SN OR	Версия
Заказ №	<a href="#">1571830000</a>	Штекерный соединитель печатной платы, Вилка, 5.08 mm,
GTIN (EAN)	4008190182267	Количество полюсов: 6, 180°, Винтовое соединение, Диапазон
Кол.	54 ST	зажима, макс. : 1.5 mm², Ящик

**SLAS B с RF15**



Линейка изделий Unimate обеспечивает уникальную защиту от неправильного подключения с шагом 5,08 мм.

- Винтовое и обжимное соединение, соединение TOP
- Высокая размерная стабильность и температура длительной эксплуатации благодаря армированному стекловолокном ПБТ

**BLA 6B SN OR**

**Weidmüller Interface GmbH & Co. KG**

Klingenbergstraße 26

D-32758 Detmold

Germany

[www.weidmueller.com](http://www.weidmueller.com)

## Сопрягаемые детали

### Основные данные для заказа

Тип	SLAS 6B RF15 SN OR	Версия
Заказ №	<a href="#">1845910000</a>	Штекерный соединитель печатной платы, Вилка, 5.08 mm,
GTIN (EAN)	4032248361939	Количество полюсов: 6, 180°, Винтовое соединение, Диапазон
Кол.	36 ST	зажима, макс. : 1.5 mm <sup>2</sup> , Ящик