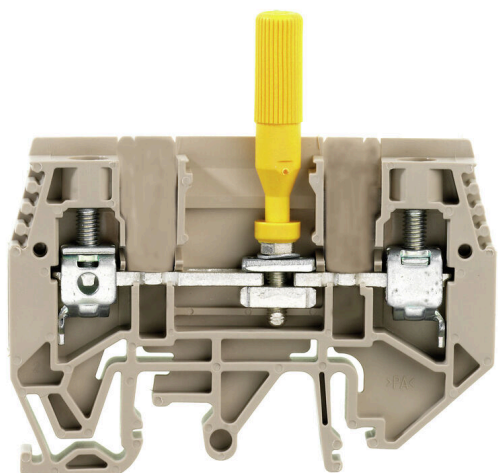


### Изображение изделия



Монтаж электропроводки трансформаторов тока и напряжения

Наши испытательно-разъединительные клеммные колодки с применением технологии пружинного и винтового соединения позволяют создавать любые важные схемы преобразователей для измерения тока, напряжения и мощности безопасным и современным способом.

#### Основные данные для заказа

Версия	Расцепительная клемма измерительного трансформатора, Винтовое соединение, 500, 41, 2
Заказ №	<a href="#">1345280000</a>
Тип	WTL 6/1/TNSC/EN
GTIN (EAN)	4050118180985
Кол.	50 Штука

## WTL 6/1/TNSC/EN

**Weidmüller Interface GmbH & Co. KG**  
Klingenbergstraße 26  
D-32758 Detmold  
Germany

www.weidmueller.com

## Технические данные

### Сертификаты

Допуски к эксплуатации



ROHS Соответствовать

### Размеры и массы

Глубина	66 mm	Глубина (дюймов)	2.5984 inch
Глубина с DIN-рейкой	66.5 mm	Высота	65 mm
Высота (в дюймах)	2.5591 inch	Ширина	7.9 mm
Ширина (в дюймах)	0.311 inch	Масса нетто	23.34 g

### Температуры

Температура хранения	-25 °C...55 °C	Температура окружающей среды	-5 °C...40 °C
Температура при длительном использовании, мин.	-50 °C	Температура при длительном использовании, макс.	120 °C

### Экологическое соответствие изделия

Состояние соответствия RoHS	Соответствует с исключением
Исключение из RoHS (если применимо/известно)	6c
REACH SVHC	Lead 7439-92-1
SCIP	0eb7d846-d0a1-43e5-93a4-d7c6856c4cda

### Дополнительные технические данные

Открытые страницы	справа	Проверенное на взрывозащищенность	Нет
Вид монтажа	зафиксированный	исполнение	

### Общие сведения

Поперечное сечение подключаемого провода AWG, макс.	AWG 8	Поперечное сечение подключаемого провода AWG, мин.	AWG 20
Укомплектованная монтажная рейка	TS 35		

### Параметры системы

Исполнение	Винтовое соединение, Расцепляющий элемент, для привинчиваемой перемычки, с одной стороны открыт	Требуется концевая пластина	Да
Количество независимых точек подключения	1	Количество уровней	1
Количество контактных гнезд на уровень	2	Количество потенциалов на уровень	1
Уровни с внутр. перемычками	Нет	Соединение PE	Нет
Укомплектованная монтажная рейка	TS 35	Функция N	Нет
Функция PE	Нет	Функция PEN	Нет

## WTL 6/1/TNSC/EN

**Weidmüller Interface GmbH & Co. KG**

Klingenbergstraße 26

D-32758 Detmold

Germany

www.weidmueller.com

## Технические данные

### Расчетные данные

Расчетное сечение	6 mm <sup>2</sup>	Номинальное напряжение	500 V
Номинальное напряжение пост. тока	630 V	Номинальный ток	41 A
Ток при макс. проводнике	57 A	Объемное сопротивление по стандарту IEC 60947-7-x	0.78 mΩ
Номинальное импульсное напряжение	6 кВ	Потери мощности по стандарту IEC 60947-7-x	1.31 W
Степень загрязнения	3		

### Характеристики материала

Основной материал	Материал Wemid	Цветовой код	Темно-бежевый
Класс пожаростойкости UL 94	V-0		

### Зажимаемые провода (дополнительное соединение)

Тип соединения, дополнительное соединение	Винтовое соединение
---	---------------------

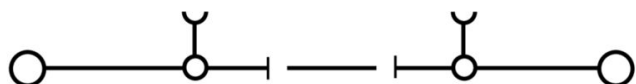
### Зажимаемые провода (расчетное соединение)

Калибровая пробка согласно 60 947-1 A5		Поперечное сечение подключаемого провода AWG, макс.	AWG 8
Направление соединения	боковая	Момент затяжки, макс.	1.6 Nm
Момент затяжки, мин.	1 Nm	Длина зачистки изоляции	12 mm
Вид соединения	Винтовое соединение	Количество соединений	2
Диапазон зажима, макс.	10 mm <sup>2</sup>	Диапазон зажима, мин.	0.5 mm <sup>2</sup>
Зажимной винт	M 3,5	Размер лезвия	0,8 x 4,0 мм
Поперечное сечение подключаемого провода AWG, мин.	AWG 20	Сечение соединения проводов, тонкий скрученный с кабельными наконечниками DIN 46228/4, макс.	6 mm <sup>2</sup>
Сечение соединения проводов, тонкий скрученный с кабельными наконечниками DIN 46228/4, мин.	0.5 mm <sup>2</sup>	Сечение соединения проводов, тонкий скрученный с кабельными наконечниками DIN 46228/1, макс.	6 mm <sup>2</sup>
Сечение соединения проводов, тонкий скрученный с кабельными наконечниками DIN 46228/1, мин.	0.5 mm <sup>2</sup>	Сечение подключаемого проводника, тонкопроволочного, макс.	10 mm <sup>2</sup>
Сечение подсоединяемого провода, тонкий скрученный, мин.	0.5 mm <sup>2</sup>	Сечение подсоединяемого провода, скрученный, макс.	6 mm <sup>2</sup>
Сечение подсоединяемого провода, скрученный, макс.	0.5 mm <sup>2</sup>	Величина момента затяжки для электрической отвертки, тип DMS	3
Сечение соединения проводов, твердое ядро, макс.	10 mm <sup>2</sup>	Сечение соединения проводов, твердое ядро, мин.	0.5 mm <sup>2</sup>

### Классификации

ETIM 8.0	EC000902	ETIM 9.0	EC000902
ETIM 10.0	EC000902	ECLASS 14.0	27-25-01-09
ECLASS 15.0	27-25-01-09		

**Изображения**



## WTL 6/1/TNSC/EN

**Weidmüller Interface GmbH & Co. KG**  
Klingenbergstraße 26  
D-32758 Detmold  
Germany

www.weidmueller.com

## Аксессуары

### Перемычки



Распределение или умножение потенциала среди смежных клеммных блоков реализуется через перемычку. Это позволяет избежать дополнительных усилий при монтаже. Надежность контакта в клеммных блоках гарантирована даже при разветвлении полюсов. В нашем ассортименте представлены вставные и привинчиваемые винтовые системы перемычек для модульных клеммных блоков.

### Основные данные для заказа

Тип	WQV 6/2	Версия
Заказ №	<a href="#">1052360000</a>	Перемычка (клемма), привинченный, желтый, 57 А, Количество полюсов: 2, Шаг в мм (P): 8.00, Изолированный: Да, Ширина: 7.6
GTIN (EAN)	4008190075866	
Кол.	50 ST	mm
Тип	WQV 6/3	Версия
Заказ №	<a href="#">1054760000</a>	Перемычка (клемма), привинченный, желтый, 57 А, Количество полюсов: 3, Шаг в мм (P): 8.00, Изолированный: Да, Ширина: 7.6
GTIN (EAN)	4008190174163	
Кол.	50 ST	mm
Тип	WQV 6/4	Версия
Заказ №	<a href="#">1054860000</a>	Перемычка (клемма), привинченный, желтый, 57 А, Количество полюсов: 4, Шаг в мм (P): 8.00, Изолированный: Да, Ширина: 7.6
GTIN (EAN)	4008190180799	
Кол.	50 ST	mm
Тип	WQV 6/10	Версия
Заказ №	<a href="#">1052260000</a>	Перемычка (клемма), привинченный, желтый, 57 А, Количество полюсов: 10, Шаг в мм (P): 8.00, Изолированный: Да, Ширина: 7.6
GTIN (EAN)	4008190153977	
Кол.	20 ST	mm

### Торцевые пластины и разъединительные пластины



Разъединительные пластины и концевые пластины являются важными принадлежностями для клемм. Разъединительные пластины обеспечивают оптическое и электрическое разделение различных потенциалов и функциональных групп, повышая безопасность и обеспечивая четкую структуру внутри шкафа управления. Концевые пластины закрывают ряд клемм по сторонам, защищают от контакта с частями под напряжением, и обеспечивают чистую, стабильную финишную обработку. Оба компонента точно подходят к соответствующим сериям клемм Weidmüller, способствуя безопасному, соответствующему требованиям и профессиональному электромонтажу.

### Основные данные для заказа

Тип	WAP WTL6/1 EN	Версия
Заказ №	<a href="#">1957710000</a>	Концевая пластина для клемм, Темно-бежевый, Высота: 65 mm, Ширина: 1.5 mm, V-0, Материал Wemid, с фиксатором: Да
GTIN (EAN)	4032248654024	
Кол.	20 ST	

## WTL 6/1/TNSC/EN

**Weidmüller Interface GmbH & Co. KG**

Klingenbergstraße 26

D-32758 Detmold

Germany

[www.weidmueller.com](http://www.weidmueller.com)

## Аксессуары

### Принадлежности



Монтаж электропроводки трансформаторов тока и напряжения

Наши испытательно-разъединительные клеммные колодки с применением технологии пружинного и винтового соединения позволяют создавать любые важные схемы преобразователей для измерения тока, напряжения и мощности безопасным и современным способом.

### Основные данные для заказа

Тип	WTW WTL6/1 DB	Версия	
Заказ №	<a href="#">1068400000</a>	Разделительная перегородка (клемма), Темно-бежевый, Высота: 65	
GTIN (EAN)	4008190091996	мм, Ширина: 1.5 mm, V-0, Материал Wemid	
Кол.	20 ST		

### Перемишки



Распределение или умножение потенциала среди смежных клеммных блоков реализуется через перемишку. Это позволяет избежать дополнительных усилий при монтаже. Надежность контакта в клеммных блоках гарантирована даже при разветвлении полюсов. В нашем ассортименте представлены вставные и привинчиваемые винтовые системы перемишек для модульных клеммных блоков.

### Основные данные для заказа

Тип	WKS 2/2	Версия	
Заказ №	<a href="#">1936140000</a>	Аксессуар, Скользящий контакт для соединительного мостика, x	
GTIN (EAN)	4032248605866	14.1	
Кол.	50 ST		

### Принадлежности



Монтаж электропроводки трансформаторов тока и напряжения

Наши испытательно-разъединительные клеммные колодки с применением технологии пружинного и винтового соединения позволяют создавать любые важные схемы преобразователей для измерения тока, напряжения и мощности безопасным и современным способом.

### Основные данные для заказа

Тип	WKS 2/3	Версия	
Заказ №	<a href="#">1936150000</a>	Аксессуар, Скользящий контакт для соединительного мостика, x	
GTIN (EAN)	4032248605873	22	
Кол.	50 ST		

## WTL 6/1/TNSC/EN

**Weidmüller Interface GmbH & Co. KG**

Klingenbergstraße 26  
D-32758 Detmold  
Germany

www.weidmueller.com

### Аксессуары

Тип	WKS 2/4	Версия	
Заказ №	<a href="#">1936160000</a>	Аксессуар, Скользящий контакт для соединительного мостика, х	
GTIN (EAN)	4032248605880	29.9	
Кол.	50 ST		

### Перемычки



Распределение или умножение потенциала среди смежных клеммных блоков реализуется через перемычку. Это позволяет избежать дополнительных усилий при монтаже. Надежность контакта в клеммных блоках гарантирована даже при разветвлении полюсов. В нашем ассортименте представлены вставные и привинчиваемые винтовые системы перемычек для модульных клеммных блоков.

### Основные данные для заказа

Тип	VH 16.1/5/3.4	Версия	
Заказ №	<a href="#">0309700000</a>	Соединительная муфта (клемма), привинченный, Ширина: 5 mm,	
GTIN (EAN)	4008190037024	Высота: 5 mm, Глубина: 16.1 mm, Количество полюсов: 1, Cu Zn	
Кол.	50 ST		

### Принадлежности



Монтаж электропроводки трансформаторов тока и напряжения  
Наши испытательно-разъединительные клеммные колодки с применением технологии пружинного и винтового соединения позволяют создавать любые важные схемы преобразователей для измерения тока, напряжения и мощности безопасным и современным способом.

### Основные данные для заказа

Тип	STB 21.6/45 GE	Версия	
Заказ №	<a href="#">1936240000</a>	Разъем (клемма), Глубина вставки: 11.1 mm, 0.00 mm, Глубина: 45 mm	
GTIN (EAN)	4032248605972	mm	
Кол.	50 ST		
Тип	STB 21.6/45 BL	Версия	
Заказ №	<a href="#">1936290000</a>	Разъем (клемма), Глубина вставки: 11.1 mm, 0.00 mm, Глубина: 45 mm	
GTIN (EAN)	4032248606023	mm	
Кол.	50 ST		
Тип	STB 21.6/45 DB	Версия	
Заказ №	<a href="#">1938790000</a>	Разъем (клемма), Глубина вставки: 11.1 mm, 0.00 mm, Глубина: 45 mm	
GTIN (EAN)	4032248612840	mm	
Кол.	50 ST		
Тип	STB 21.6/45 GN	Версия	
Заказ №	<a href="#">1936250000</a>	Разъем (клемма), Глубина вставки: 11.1 mm, 0.00 mm, Глубина: 45 mm	
GTIN (EAN)	4032248605989	mm	
Кол.	50 ST		

## WTL 6/1/TNSC/EN

**Weidmüller Interface GmbH & Co. KG**

Klingenbergstraße 26

D-32758 Detmold

Germany

www.weidmueller.com

## Аксессуары

### Тестовый адаптер и тестовые розетки



Тестовые адаптеры и тестовые вставки используются для электрического подключения клеммных блоков к испытательному оборудованию. Это позволяет установить электрический контакт в подключенном состоянии и провести измерения без каких-либо сложностей.

### Основные данные для заказа

Тип	STB 21.6/45 GR	Версия	
Заказ №	<a href="#">1936280000</a>	Разъем (клемма), Глубина вставки: 11.1 mm, 0.00 mm, Глубина: 45	
GTIN (EAN)	4032248606016	mm	
Кол.	50 ST		

### Принадлежности



Монтаж электропроводки трансформаторов тока и напряжения

Наши испытательно-разъединительные клеммные колодки с применением технологии пружинного и винтового соединения позволяют создавать любые важные схемы преобразователей для измерения тока, напряжения и мощности безопасным и современным способом.

### Основные данные для заказа

Тип	STB 21.6/45 RT	Версия	
Заказ №	<a href="#">1936300000</a>	Разъем (клемма), Глубина вставки: 11.1 mm, 0.00 mm, Глубина: 45	
GTIN (EAN)	4032248606030	mm	
Кол.	50 ST		

### Тестовый адаптер и тестовые розетки



Тестовые адаптеры и тестовые вставки используются для электрического подключения клеммных блоков к испытательному оборудованию. Это позволяет установить электрический контакт в подключенном состоянии и провести измерения без каких-либо сложностей.

### Основные данные для заказа

Тип	STB 21.6/45 SW	Версия	
Заказ №	<a href="#">1936270000</a>	Разъем (клемма), Глубина вставки: 11.1 mm, 0.00 mm, Глубина: 45	
GTIN (EAN)	4032248606009	mm	
Кол.	50 ST		

## WTL 6/1/TNSC/EN

**Weidmüller Interface GmbH & Co. KG**  
 Klingenbergstraße 26  
 D-32758 Detmold  
 Germany

www.weidmueller.com

## Аксессуары

### Принадлежности



Монтаж электропроводки трансформаторов тока и напряжения

Наши испытательно-разъединительные клеммные колодки с применением технологии пружинного и винтового соединения позволяют создавать любые важные схемы преобразователей для измерения тока, напряжения и мощности безопасным и современным способом.

### Основные данные для заказа

Тип	STB 21.6/45 VI	Версия
Заказ №	<a href="#">1936260000</a>	Разъем (клемма), Глубина вставки: 11.1 mm, 0.00 mm, Глубина: 45 mm
GTIN (EAN)	4032248605996	
Кол.	50 ST	
Тип	STB 36.8/IN/BL WTL6/1	Версия
Заказ №	<a href="#">1847790000</a>	Разъем (клемма), Глубина вставки: 11.1 mm, Глубина: 39.8 mm
GTIN (EAN)	4032248379149	
Кол.	50 ST	
Тип	STB 36.8/IN/DB WTL6/1	Версия
Заказ №	<a href="#">1847740000</a>	Разъем (клемма), Глубина вставки: 11.1 mm, Глубина: 39.8 mm
GTIN (EAN)	4032248379187	
Кол.	50 ST	
Тип	STB 36.8/IN/GE WTL6/1	Версия
Заказ №	<a href="#">1847760000</a>	Разъем (клемма), Глубина вставки: 11.1 mm, Глубина: 39.8 mm
GTIN (EAN)	4032248379170	
Кол.	50 ST	
Тип	STB 36.8/IN/GN WTL6/1	Версия
Заказ №	<a href="#">1847770000</a>	Разъем (клемма), Глубина вставки: 11.1 mm, Глубина: 39.8 mm
GTIN (EAN)	4032248379163	
Кол.	50 ST	

### Тестовый адаптер и тестовые розетки



Тестовые адаптеры и тестовые вставки используются для электрического подключения клеммных блоков к испытательному оборудованию. Это позволяет установить электрический контакт в подключенном состоянии и провести измерения без каких-либо сложностей.

### Основные данные для заказа

Тип	STB 36.8/IN/RT WTL6/1	Версия
Заказ №	<a href="#">1312540000</a>	Разъем (клемма), Глубина вставки: 11.1 mm, Глубина: 39.8 mm
GTIN (EAN)	4050118180992	
Кол.	50 ST	

## WTL 6/1/TNSC/EN

**Weidmüller Interface GmbH & Co. KG**

Klingenbergstraße 26  
D-32758 Detmold  
Germany

www.weidmueller.com

## Аксессуары

Тип	STB 36.8/IN/SW WTL6/1	Версия
Заказ №	<a href="#">1312550000</a>	Разъем (клемма), Глубина вставки: 11.1 mm, Глубина: 39.8 mm
GTIN (EAN)	4050118181210	
Кол.	50 ST	
Тип	STB 36.8/IN/VI WTL6/1	Версия
Заказ №	<a href="#">1847780000</a>	Разъем (клемма), Глубина вставки: 11.1 mm, Глубина: 39.8 mm
GTIN (EAN)	4032248379156	
Кол.	50 ST	
Тип	STB 36.8/IN/WS WTL6/1	Версия
Заказ №	<a href="#">1312560000</a>	Разъем (клемма), Глубина вставки: 11.1 mm, Глубина: 39.8 mm
GTIN (EAN)	4050118181203	
Кол.	50 ST	

## Чистый



Dekafix (DEK) представляет собой универсальный маркировочный элемент для любых проводных и вставных разъемов, а также для электронных блоков. Данная система идеально подходит для коротких последовательностей чисел и охватывает широкий ряд готовых к применению напечатанных маркировочных элементов.

Планки для быстрой установки всего за одну рабочую операцию. Печать отличается хорошей разборчивостью, высокой контрастностью и предлагается в различных вариантах ширины.

- Широкий ассортимент готовых к применению маркировочных элементов.
- Планки для быстрой установки.
- Маркировочные элементы, подходящие для всех кабельных разъемов Weidmüller.
- Предлагаются в виде пустых карт MultiCard или карт со стандартной печатью. Для заказной печати: Используя программное обеспечение M-Print PRO или M-Print PRO Online (работает без установки), подготовьте и отправьте нам файл, содержащий ваши технические условия маркировки.

## Основные данные для заказа

Тип	DEK 5/8 MC NE WS	Версия
Заказ №	<a href="#">1856740000</a>	Dekafix, Маркировка клеммы, 5 x 8 mm, Шаг в мм (P): 8.00
GTIN (EAN)	4032248400850	Weidmueller, белый
Кол.	800 ST	
Тип	WS 12/8 PLUS MC NE WS	Версия
Заказ №	<a href="#">1906000000</a>	WS, Маркировка клеммы, 12 x 8 mm, Шаг в мм (P): 8.00
GTIN (EAN)	4032248528158	Weidmueller, белый
Кол.	420 ST	

## WTL 6/1/TNSC/EN

**Weidmüller Interface GmbH & Co. KG**

Klingenbergstraße 26

D-32758 Detmold

Germany

www.weidmueller.com

## Аксессуары

### Держатель маркировочных элементов

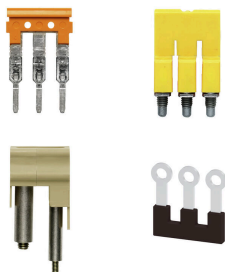


Держатель маркировочных элементов обеспечивает возможность дополнительной установки стандартных маркеров с шагом 5 или 5,1 мм. Угловые держатели могут быть дополнительно комбинированы и установлены во всех маркировочных каналах модульных клеммных колодок Klirron®. Типы установочных маркеров можно найти под соответствующими принадлежностями специального держателя маркировочных элементов.

### Основные данные для заказа

Тип	BZT 1 WS 10/5	Версия	
Заказ №	<a href="#">1805490000</a>	Аксессуар, Держатель маркировки	
GTIN (EAN)	4032248270231		
Кол.	100 ST		
Тип	BZT 1 ZA WS 10/5	Версия	
Заказ №	<a href="#">1805520000</a>	Аксессуар, Держатель маркировки	
GTIN (EAN)	4032248270248		
Кол.	100 ST		

### Перемычки



Распределение или умножение потенциала среди смежных клеммных блоков реализуется через перемычку. Это позволяет избежать дополнительных усилий при монтаже. Надежность контакта в клеммных блоках гарантирована даже при разветвлении полюсов. В нашем ассортименте представлены вставные и привинчиваемые винтовые системы перемычек для модульных клеммных блоков.

### Основные данные для заказа

Тип	WKS 1/2	Версия	
Заказ №	<a href="#">1604270000</a>	Перемычка (клемма), привинченный, оранжевый, 41 А, Количество полюсов: 2, Шаг в мм (P): 14.10, Изолированный: Да, Ширина: 6.1	
GTIN (EAN)	4008190863432		
Кол.	50 ST	mm	

### Принадлежности



Монтаж электропроводки трансформаторов тока и напряжения

Наши испытательно-разъединительные клеммные колодки с применением технологии пружинного и винтового соединения позволяют создавать любые важные схемы преобразователей для измерения тока, напряжения и мощности безопасным и современным способом.

## WTL 6/1/TNSC/EN

**Weidmüller Interface GmbH & Co. KG**  
Klingenbergstraße 26  
D-32758 Detmold  
Germany

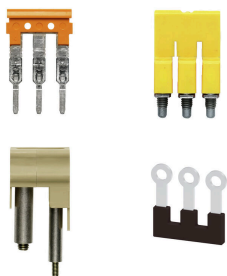
www.weidmueller.com

## Аксессуары

### Основные данные для заказа

Тип	WKS 1/3	Версия
Заказ №	<a href="#">1604290000</a>	Перемычка (клемма), привинченный, оранжевый, 41 А, Количество полюсов: 3, Шаг в мм (P): 14.10, Изолированный: Да, Ширина: 6.1 mm
GTIN (EAN)	4008190164027	
Кол.	50 ST	

### Перемычки



Распределение или умножение потенциала среди смежных клеммных блоков реализуется через перемычку. Это позволяет избежать дополнительных усилий при монтаже. Надежность контакта в клеммных блоках гарантирована даже при разветвлении полюсов. В нашем ассортименте представлены вставные и привинчиваемые винтовые системы перемычек для модульных клеммных блоков.

### Основные данные для заказа

Тип	WKS 1/4	Версия
Заказ №	<a href="#">1604310000</a>	Перемычка (клемма), привинченный, оранжевый, 41 А, Количество полюсов: 4, Шаг в мм (P): 14.10, Изолированный: Да, Ширина: 6.1 mm
GTIN (EAN)	4008190886851	
Кол.	50 ST	
Тип	WKB 1/2	Версия
Заказ №	<a href="#">1604280000</a>	Перемычка (клемма), привинченный, оранжевый, 41 А, Количество полюсов: 2, Шаг в мм (P): 8.00, Изолированный: Да, Ширина: 14.1 mm
GTIN (EAN)	4008190165338	
Кол.	50 ST	

### Принадлежности



Монтаж электропроводки трансформаторов тока и напряжения  
Наши испытательно-разъединительные клеммные колодки с применением технологии пружинного и винтового соединения позволяют создавать любые важные схемы преобразователей для измерения тока, напряжения и мощности безопасным и современным способом.

### Основные данные для заказа

Тип	WKB 1/3	Версия
Заказ №	<a href="#">1604300000</a>	Перемычка (клемма), привинченный, оранжевый, 41 А, Количество полюсов: 3, Шаг в мм (P): 8.00, Изолированный: Да, Ширина: 22 mm
GTIN (EAN)	4008190010225	
Кол.	50 ST	
Тип	WKB 1/4	Версия
Заказ №	<a href="#">1604320000</a>	Перемычка (клемма), привинченный, оранжевый, 41 А, Количество полюсов: 4, Шаг в мм (P): 8.00, Изолированный: Да, Ширина: 29.9 mm
GTIN (EAN)	4008190023713	
Кол.	50 ST	

## WTL 6/1/TNSC/EN

**Weidmüller Interface GmbH & Co. KG**

Klingenbergstraße 26

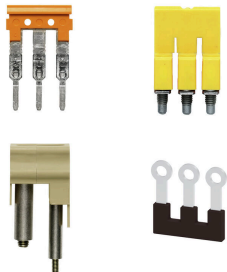
D-32758 Detmold

Germany

www.weidmueller.com

## Аксессуары

### Перемычки



Распределение или умножение потенциала среди смежных клеммных блоков реализуется через перемычку. Это позволяет избежать дополнительных усилий при монтаже. Надежность контакта в клеммных блоках гарантирована даже при разветвлении полюсов. В нашем ассортименте представлены вставные и привинчиваемые винтовые системы перемычек для модульных клеммных блоков.

### Основные данные для заказа

Тип	WKB 1/10	Версия
Заказ №	<a href="#">1604330000</a>	Перемычка (клемма), втычной, оранжевый, 41 А, Количество полюсов: 10, Шаг в мм (P): 8.00, Изолированный: Да, Ширина: 77.3 мм
GTIN (EAN)	4008190129576	
Кол.	20 ST	
Тип	WQV 6/5	Версия
Заказ №	<a href="#">1062660000</a>	Перемычка (клемма), привинченный, желтый, 57 А, Количество полюсов: 5, Шаг в мм (P): 8.00, Изолированный: Да, Ширина: 7.6 мм
GTIN (EAN)	4008190176914	
Кол.	50 ST	
Тип	WQV 6/6	Версия
Заказ №	<a href="#">1062670000</a>	Перемычка (клемма), привинченный, желтый, 57 А, Количество полюсов: 6, Шаг в мм (P): 8.00, Изолированный: Да, Ширина: 7.6 мм
GTIN (EAN)	4008190261771	
Кол.	50 ST	
Тип	WQV 6/7	Версия
Заказ №	<a href="#">1062680000</a>	Перемычка (клемма), привинченный, желтый, 57 А, Количество полюсов: 7, Шаг в мм (P): 8.00, Изолированный: Да, Ширина: 7.6 мм
GTIN (EAN)	4008190261788	
Кол.	50 ST	

### Принадлежности



Монтаж электропроводки трансформаторов тока и напряжения

Наши испытательно-разъединительные клеммные колодки с применением технологии пружинного и винтового соединения позволяют создавать любые важные схемы преобразователей для измерения тока, напряжения и мощности безопасным и современным способом.

### Основные данные для заказа

Тип	STB 21.6/IN/DB WTL6/3	Версия
Заказ №	<a href="#">1071000000</a>	Разъем (клемма), Глубина вставки: 11.1 mm, 0.00 mm, Глубина: 26.6 mm
GTIN (EAN)	4008190259204	
Кол.	50 ST	

## WTL 6/1/TNSC/EN

**Weidmüller Interface GmbH & Co. KG**  
Klingenbergstraße 26  
D-32758 Detmold  
Germany

www.weidmueller.com

## Аксессуары

### Тестовый адаптер и тестовые розетки



Тестовые адаптеры и тестовые вставки используются для электрического подключения клеммных блоков к испытательному оборудованию. Это позволяет установить электрический контакт в подключенном состоянии и провести измерения без каких-либо сложностей.

### Основные данные для заказа

Тип	STB 21.6/IN/GE WTL6/3	Версия
Заказ №	<a href="#">1071010000</a>	Разъем (клемма), Глубина вставки: 11.1 mm, 0.00 mm, Глубина:
GTIN (EAN)	4008190259211	26.6 mm
Кол.	50 ST	

### Принадлежности



Монтаж электропроводки трансформаторов тока и напряжения  
Наши испытательно-разъединительные клеммные колодки с применением технологии пружинного и винтового соединения позволяют создавать любые важные схемы преобразователей для измерения тока, напряжения и мощности безопасным и современным способом.

### Основные данные для заказа

Тип	STB 21.6/IN/GN WTL6/3	Версия
Заказ №	<a href="#">1071020000</a>	Разъем (клемма), Глубина вставки: 11.1 mm, 0.00 mm, Глубина:
GTIN (EAN)	4008190259228	26.6 mm
Кол.	50 ST	
Тип	STB 21.6/IN/VI WTL6/3	Версия
Заказ №	<a href="#">1071030000</a>	Разъем (клемма), Глубина вставки: 11.1 mm, 0.00 mm, Глубина:
GTIN (EAN)	4008190259235	26.6 mm
Кол.	50 ST	
Тип	STB 21.6/IN/SW WTL6/3	Версия
Заказ №	<a href="#">1071040000</a>	Разъем (клемма), Глубина вставки: 11.1 mm, 0.00 mm, Глубина:
GTIN (EAN)	4008190859985	26.6 mm
Кол.	50 ST	
Тип	STB 21.6/IN/BL WTL6/3	Версия
Заказ №	<a href="#">1071080000</a>	Разъем (клемма), Глубина вставки: 11.1 mm, 0.00 mm, Глубина:
GTIN (EAN)	4008190043957	26.6 mm
Кол.	50 ST	

## WTL 6/1/TNSC/EN

**Weidmüller Interface GmbH & Co. KG**

Klingenbergstraße 26

D-32758 Detmold

Germany

www.weidmueller.com

## Аксессуары

### Тестовый адаптер и тестовые розетки

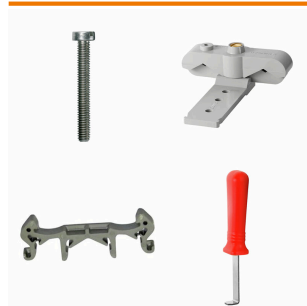


Тестовые адаптеры и тестовые вставки используются для электрического подключения клеммных блоков к испытательному оборудованию. Это позволяет установить электрический контакт в подключенном состоянии и провести измерения без каких-либо сложностей.

### Основные данные для заказа

Тип	STB 21.6/ИН/WS WTL6/3	Версия
Заказ №	<a href="#">1312520000</a>	Разъем (клемма), Глубина вставки: 11.1 mm
GTIN (EAN)	4050118121704	
Кол.	50 ST	

### Монтажная опора



Мы реализуем широкий ассортимент монтажных опор для упрощения работы с нашими изделиями. Начиная с различных инструментов и заканчивая изолирующими гильзами и различными винтами, наши компоненты идеально подогнаны друг к другу вплоть до мельчайших деталей и тем самым облегчают сборку в соответствии с применимыми стандартами и защитными нормами.

### Основные данные для заказа

Тип	BS 25 O.IH SAKT1	Версия
Заказ №	<a href="#">0334700000</a>	Монтажный винт (клемма), 3.00 mm, Латунь, Глубина: 28.7 mm,
GTIN (EAN)	4008190118839	Ширина: 5.5 mm, Высота: 5.5 mm
Кол.	50 ST	

### Принадлежности



Монтаж электропроводки трансформаторов тока и напряжения

Наши испытательно-разъединительные клеммные колодки с применением технологии пружинного и винтового соединения позволяют создавать любые важные схемы преобразователей для измерения тока, напряжения и мощности безопасным и современным способом.

### Основные данные для заказа

Тип	BS 25 IH/VI SAKT1	Версия
Заказ №	<a href="#">0335800000</a>	Монтажный винт (клемма), 3.00 mm, Сталь, Латунь, Глубина: 28.7 mm, Ширина: 5.5 mm, Высота: 5.5 mm
GTIN (EAN)	4008190039196	
Кол.	50 ST	

## WTL 6/1/TNSC/EN

**Weidmüller Interface GmbH & Co. KG**

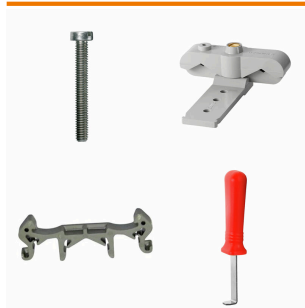
Klingenbergstraße 26  
D-32758 Detmold  
Germany

www.weidmueller.com

### Аксессуары

Тип	BS 25 IH/SW SAKT1	Версия
Заказ №	<a href="#">0335200000</a>	Монтажный винт (клемма), 3.00 mm, Сталь, Латунь, Глубина: 28.7 mm, Ширина: 5.5 mm, Высота: 5.5 mm
GTIN (EAN)	4008190114039	
Кол.	50 ST	

### Монтажная опора



Мы реализуем широкий ассортимент монтажных опор для упрощения работы с нашими изделиями. Начиная с различных инструментов и заканчивая изолирующими гильзами и различными винтами, наши компоненты идеально подогнаны друг к другу вплоть до мельчайших деталей и тем самым облегчают сборку в соответствии с применимыми стандартами и защитными нормами.

### Основные данные для заказа

Тип	BS 25 IH/RT SAKT1	Версия
Заказ №	<a href="#">0335500000</a>	Монтажный винт (клемма), 3.00 mm, Сталь, Латунь, Глубина: 28.7 mm, Ширина: 5.5 mm, Высота: 5.5 mm
GTIN (EAN)	4008190118877	
Кол.	50 ST	
Тип	BS 25 IH/GR SAKT1	Версия
Заказ №	<a href="#">0335300000</a>	Монтажный винт (клемма), 3.00 mm, Сталь, Латунь, Глубина: 28.7 mm, Ширина: 5.5 mm, Высота: 5.5 mm
GTIN (EAN)	4008190136864	
Кол.	50 ST	
Тип	BS 25 IH/GN SAKT1	Версия
Заказ №	<a href="#">0335600000</a>	Монтажный винт (клемма), 3.00 mm, Сталь, Латунь, Глубина: 28.7 mm, Ширина: 5.5 mm, Высота: 5.5 mm
GTIN (EAN)	4008190113490	
Кол.	50 ST	

### Принадлежности



Монтаж электропроводки трансформаторов тока и напряжения  
Наши испытательно-разъединительные клеммные колодки с применением технологии пружинного и винтового соединения позволяют создавать любые важные схемы преобразователей для измерения тока, напряжения и мощности безопасным и современным способом.

### Основные данные для заказа

Тип	BS 25 IH/GE SAKT1	Версия
Заказ №	<a href="#">0335700000</a>	Монтажный винт (клемма), 3.00 mm, Сталь, Латунь, Глубина: 28.7 mm, Ширина: 5.5 mm, Высота: 5.5 mm
GTIN (EAN)	4008190189235	
Кол.	50 ST	

## WTL 6/1/TNSC/EN

**Weidmüller Interface GmbH & Co. KG**

Klingenbergstraße 26

D-32758 Detmold

Germany

www.weidmueller.com

## Аксессуары

### Монтажная опора

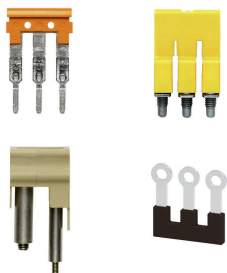


Мы реализуем широкий ассортимент монтажных опор для упрощения работы с нашими изделиями. Начиная с различных инструментов и заканчивая изолирующими гильзами и различными винтами, наши компоненты идеально подогнаны друг к другу вплоть до мельчайших деталей и тем самым облегчают сборку в соответствии с применимыми стандартами и защитными нормами.

### Основные данные для заказа

Тип	BS 25 IH/BL SAKT1	Версия	
Заказ №	<a href="#">0335400000</a>	Монтажный винт (клемма), 3.00 mm, Сталь, Латунь, Глубина: 28.7	
GTIN (EAN)	4008190086879	mm, Ширина: 5.5 mm, Высота: 5.5 mm	
Кол.	50 ST		

### Перемычки

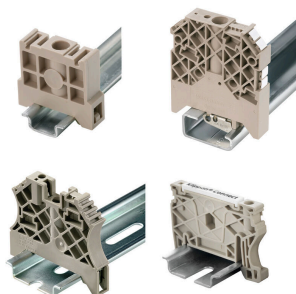


Распределение или умножение потенциала среди смежных клеммных блоков реализуется через перемычку. Это позволяет избежать дополнительных усилий при монтаже. Надежность контакта в клеммных блоках гарантирована даже при разветвлении полюсов. В нашем ассортименте представлены вставные и привинчиваемые винтовые системы перемычек для модульных клеммных блоков.

### Основные данные для заказа

Тип	QS 2/8/4	Версия	
Заказ №	<a href="#">0270960000</a>	Перемычка (клемма), втычной, бежевый, 44 А, Количество	
GTIN (EAN)	4008190077006	полюсов: 2, Шаг в мм (P): 8.00, Изолированный: Да, Ширина: 12	
Кол.	20 ST	mm	

### Концевой стопор



Для обеспечения долговечной надежной посадки на монтажной рейке и предотвращения смещения Weidmüller предлагает концевые стопоры. Доступны винтовые и безвинтовые исполнения. На концевых стопорах предусмотрена возможность для маркировки, а также групповой маркировки и крепление для тестового разъема.

### Основные данные для заказа

Тип	WEW 35/2	Версия	
Заказ №	<a href="#">1061200000</a>	Концевой стопор, Темно-бежевый, TS 35, НВ, Материал Wemid,	
GTIN (EAN)	4008190030230	Ширина: 8 mm, 100 °C	
Кол.	50 ST		

## WTL 6/1/TNSC/EN

**Weidmüller Interface GmbH & Co. KG**

Klingenbergstraße 26

D-32758 Detmold

Germany

www.weidmueller.com

## Аксессуары

### Принадлежности



Монтаж электропроводки трансформаторов тока и напряжения

Наши испытательно-разъединительные клеммные колодки с применением технологии пружинного и винтового соединения позволяют создавать любые важные схемы преобразователей для измерения тока, напряжения и мощности безопасным и современным способом.

### Основные данные для заказа

Тип	SSP 3 SAKT1	Версия	
Заказ №	<a href="#">0531760000</a>	Блокировочное устройство (клемма), оранжевый	
GTIN (EAN)	4008190130787		
Кол.	100 ST		

### Торцевые пластины и разъединительные пластины



Разъединительные пластины и концевые пластины являются важными принадлежностями для клемм. Разъединительные пластины обеспечивают оптическое и электрическое разделение различных потенциалов и функциональных групп, повышая безопасность и обеспечивая четкую структуру внутри шкафа управления. Концевые пластины закрывают ряд клемм по сторонам, защищают от контакта с частями под напряжением, и обеспечивают чистую, стабильную финишную обработку. Оба компонента точно подходят к соответствующим сериям клемм Weidmüller, способствуя безопасному, соответствующему требованиям и профессиональному электромонтажу.

### Основные данные для заказа

Тип	TSCH 2	Версия	
Заказ №	<a href="#">0353660000</a>	Небольшой раздел (клемма), РА 66, бежевый, Температура при длительном использовании, макс.: 100 °C	
GTIN (EAN)	4008190128432		
Кол.	100 ST		

### Принадлежности



Монтаж электропроводки трансформаторов тока и напряжения

Наши испытательно-разъединительные клеммные колодки с применением технологии пружинного и винтового соединения позволяют создавать любые важные схемы преобразователей для измерения тока, напряжения и мощности безопасным и современным способом.

## WTL 6/1/TNSC/EN

**Weidmüller Interface GmbH & Co. KG**

Klingenbergstraße 26

D-32758 Detmold

Germany

[www.weidmueller.com](http://www.weidmueller.com)

## Аксессуары

### Основные данные для заказа

Тип	KISC M3X20 SAK10 CU5	Версия	
Заказ №	<a href="#">0377100000</a>	SAK-серия, Крепежный винт, Медь	
GTIN (EAN)	4008190060350		
Кол.	100 ST		

### DEK 5/8



#### WS/ DEK

В маркировочных элементах MultiMark для клемм используется инновационный композитный материал, состоящий из двух компонентов. Жесткий контур основания маркировочного элемента надежно защелкивается в разъем. Эластичная поверхность обеспечивает удобство установки маркировочного элемента. Данный материал со специальной перфорацией позволяет полоскам растягиваться в соответствии с небольшими расхождениями в размерах (обычно в сторону прибавления), особенно при длинных клеммных колодках. Еще одно преимущество: превосходная восприимчивость материала поверхности к печати гарантирует долговечность и износостойкость маркировки. Разрешение при печати 300 точек на дюйм позволяет обеспечить удобочитаемый шрифт.

Ваши преимущества при использовании MultiMark

- Совместимость с модульными клеммами Weidmüller
- Стойкая и долговременная печать
- Экономия времени на установку благодаря непрерывным лентам
- Удобство монтажа благодаря инновационному композитному материалу
- Большое поле на этикетке для оптимальной разборчивости
- Высокие уровни гибкости благодаря независимости от производителя

### Основные данные для заказа

Тип	DEK 5/8 MM WS	Версия	
Заказ №	<a href="#">2007130000</a>	DeKafix, Маркировка клеммы, 5 x 8 mm, Weidmueller, белый	
GTIN (EAN)	4050118392012		
Кол.	500 ST		

### Принадлежности



Монтаж электропроводки трансформаторов тока и напряжения

Наши испытательно-разъединительные клеммные колодки с применением технологии пружинного и винтового соединения позволяют создавать любые важные схемы преобразователей для измерения тока, напряжения и мощности безопасным и современным способом.

## WTL 6/1/TNSC/EN

**Weidmüller Interface GmbH & Co. KG**  
Klingenbergstraße 26  
D-32758 Detmold  
Germany

[www.weidmueller.com](http://www.weidmueller.com)

## Аксессуары

### Основные данные для заказа

Тип	WKB 2/2	Версия	
Заказ №	<a href="#">1936190000</a>	Аксессуар, Скользящий контакт для соединительного мостика	
GTIN (EAN)	4032248605927		
Кол.	50 ST		

### Перемычки



Распределение или умножение потенциала среди смежных клеммных блоков реализуется через перемычку. Это позволяет избежать дополнительных усилий при монтаже. Надежность контакта в клеммных блоках гарантирована даже при разветвлении полюсов. В нашем ассортименте представлены вставные и привинчиваемые винтовые системы перемычек для модульных клеммных блоков.

### Основные данные для заказа

Тип	WKB 2/3	Версия	
Заказ №	<a href="#">1936200000</a>	Аксессуар, Скользящий контакт для соединительного мостика	
GTIN (EAN)	4032248605934		
Кол.	50 ST		