

INLAY CC-M 27/18

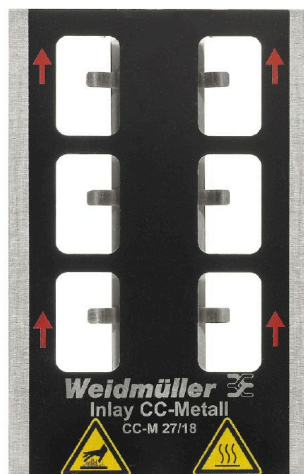
Weidmüller Interface GmbH & Co. KG

Klingenbergstraße 26

D-32758 Detmold

Germany

www.weidmueller.com



Основные данные для заказа

Заказ №	1341040000
Тип	INLAY CC-M 27/18
GTIN (EAN)	4050118145397
Кол.	1 Штука

INLAY CC-M 27/18

Weidmüller Interface GmbH & Co. KG

Klingenbergstraße 26

D-32758 Detmold

Germany

www.weidmueller.com

Технические данные

Сертификаты

ROHS	Соответствовать
------	-----------------

Размеры и массы

Глубина	120 mm	Глубина (дюймов)	4.7244 inch
Высота	8 mm	Высота (в дюймах)	0.315 inch
Ширина	76 mm	Ширина (в дюймах)	2.9921 inch
Масса нетто	60 g		

Экологическое соответствие изделия

Состояние соответствия RoHS	Соответствует без исключения
REACH SVHC	Нет SVHC выше 0,1 wt%

Общие данные

Исполнение	Держатель на 6 знаков	Ширина	76 mm
------------	-----------------------	--------	-------

Классификации

ETIM 8.0	EC001675	ETIM 9.0	EC001675
ETIM 10.0	EC001675	ECLASS 14.0	19-14-90-90
ECLASS 15.0	19-14-90-90		

INLAY CC-M 27/18

Изображения

Пример использования



INLAY CC-M 27/18

Weidmüller Interface GmbH & Co. KG

Klingenbergstraße 26

D-32758 Detmold

Germany

www.weidmueller.com

Аксессуары

Standard



Чтобы удовлетворить широкий спектр требований, предъявляемых к маркировке, MetalliCards могут изготавливаться из алюминия или нержавеющей стали. Хромированные алюминиевые шильдики являются недорогой альтернативой для различных областей применения, они, в частности, отличаются резким контрастом многоцветной печати. В химической и обрабатывающей промышленности, где предъявляются высокие требования к технологиям, можно чувствовать себя в безопасности при использовании MetalliCard из нержавеющей стали, обладающей выдающимися характеристиками сопротивления. Форматы покрывают потребности всего спектра системной идентификации. Будь то негабаритное оборудование или типовая табличка, они обеспечивают высокое качество процесса маркировки. Кроме того, MetalliCard предлагают оптимальные характеристики установки. Карты MetalliCard обеспечивают универсальное использование благодаря различным вариантам крепления: склеивание, клепка, с держателями шильдики или рейками, либо в сочетании с кабельными стяжками из нержавеющей стали.

Для заказной печати: Используя программное обеспечение M-Print PRO или M-Print PRO Online (работает без установки), подготовьте и отправьте нам файл, содержащий ваши технические условия маркировки.

Основные данные для заказа

Тип	CC-M 27/18 ST	Версия
Заказ №	1327640000	MetalliCard, Маркировочные элементы для устройств, 26.8 x 18
GTIN (EAN)	4050118132533	mm, серебряный
Кол.	200 ST	
Тип	CC-M 27/18 AL	Версия
Заказ №	1327630000	MetalliCard, Маркировочные элементы для устройств, 26.8 x 18
GTIN (EAN)	4050118132526	mm, серебряный
Кол.	200 ST	