

**THM ESO 7 PA WS**

**Weidmüller Interface GmbH & Co. KG**

Klingenbergstraße 26

D-32758 Detmold

Germany

[www.weidmueller.com](http://www.weidmueller.com)



**Основные данные для заказа**

Версия	Маркировка клемм, Вставные маркировочные элементы, 30 x 6.3 mm, белый
Заказ №	<a href="#">1339570000</a>
Тип	THM ESO 7 PA WS
GTIN (EAN)	4050118144208
Кол.	1 Штука

## Технические данные

### Сертификаты

ROHS	Соответствовать
------	-----------------

### Размеры и массы

Высота	30 mm	Высота (в дюймах)	1.1811 inch
Ширина	6.3 mm	Ширина (в дюймах)	0.248 inch
Масса нетто	287.76 g		

### Температуры

Температурный диапазон вставки	-40...70 °C
--------------------------------	-------------

### Экологическое соответствие изделия

Состояние соответствия RoHS	Соответствует без исключения
REACH SVHC	Нет SVHC выше 0,1 wt%

### Общие данные

Ориентация печатных символов	горизонтально и вертикально		
Ширина	6.3 mm		
Температурный диапазон, макс..	70 °C		
Температурный диапазон, мин.	-40 °C		
Цветовой код	белый		
Галогены	Нет		
Основной материал	Бумага		
Напечатанные символы	без		
Количество маркировочных элементов в упаковочной единице	2500		
Количество маркировочных элементов в упаковочной единице	Вид поставки	Этикетки на катушке	
	Количество сочетаний в упаковочной единице 1		
	Количество маркировочных элементов на комбинацию	2500	
Размер маркировочной области	30 x 6.3 mm		
Количество маркировочных элементов на комбинацию	1 Label reel = 2500 Insert markers		
Температурный диапазон вставки	-40...70 °C		
Количество на один рулон	2500		

### Классификации

ETIM 8.0	EC000761	ETIM 9.0	EC000761
ETIM 10.0	EC000761	ECLASS 14.0	27-28-11-01
ECLASS 15.0	27-28-11-01		

THM ESO 7 PA WS

Изображения



## THM ESO 7 PA WS

**Weidmüller Interface GmbH & Co. KG**

Klingenbergstraße 26

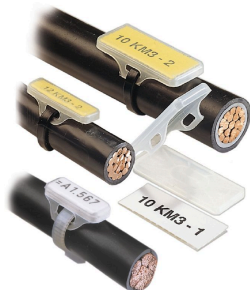
D-32758 Detmold

Germany

[www.weidmueller.com](http://www.weidmueller.com)

## Аксессуары

### WKM для вкладных этикеток



Безгалогенный прозрачный карман для WKM обеспечивает отличную защиту от внешних воздействий. Благодаря прочной фиксации с помощью кабельных стяжек подходит для проводов практически любого сечения.

Предварительно напечатанные шильдики просто вставляются в держатель WKM и фиксируются зажимом. Система маркировки кабелей WKM – правильное решение для максимальной эффективности маркировки на месте. Преимущества использования маркировки кабелей WKM

- Бумажные и полиэфирные шильдики могут быть напечатаны индивидуально, с помощью обычных офисных принтеров
- Прочная конструкция в сочетании с шильдиками ELS MultiCard гарантирует максимальную защиту от воздействий окружающей среды

### Основные данные для заказа

Тип	WKM 8/30	Версия
Заказ №	<a href="#">1631910000</a>	WKM, Маркировка проводов и кабелей, 7 - 115 mm, 30 x 8 mm,
GTIN (EAN)	4008190206666	Маркировка для проводов и кабелей, прозрачный
Кол.	50 ST	

### Красящие ленты



Данные принтеры обеспечивают превосходные результаты печати благодаря использованию метода термопереноса. Различные материалы и удобная в использовании система печати на базе Windows оптимизируют качество маркировки.

### Основные данные для заказа

Тип	RIBBON MM 110/360 SW	Версия
Заказ №	<a href="#">2005070000</a>	Ink ribbon
GTIN (EAN)	4050118390049	
Кол.	1 ST	