

CC-M DIA 30 AL

Weidmüller Interface GmbH & Co. KG

Klingenbergstraße 26

D-32758 Detmold

Germany

www.weidmueller.com



Чтобы удовлетворить широкий спектр требований, предъявляемых к маркировке, MetalliCards могут изготавливаться из алюминия или нержавеющей стали. Хромированные алюминиевые шильдики являются недорогой альтернативой для различных областей применения, они, в частности, отличаются резким контрастом многоцветной печати. В химической и обрабатывающей промышленности, где предъявляются высокие требования к технологиям, можно чувствовать себя в безопасности при использовании MetalliCard из нержавеющей стали, обладающей выдающимися характеристиками сопротивления. Форматы покрывают потребности всего спектра системной идентификации. Будь то негабаритное оборудование или типовая табличка, они обеспечивают высокое качество процесса маркировки. Кроме того, MetalliCard предлагают оптимальные характеристики установки. Карты MetalliCard обеспечивают универсальное использование благодаря различным вариантам крепления: склеивание, клепка, с держателями шильдиков или рейками, либо в сочетании с кабельными стяжками из нержавеющей стали. Для заказной печати: Используя программное обеспечение M-Print PRO или M-Print PRO Online (работает без установки), подготовьте и отправьте нам файл, содержащий ваши технические условия маркировки.

Основные данные для заказа

Версия	MetalliCard, Маркировочные элементы для устройств, 30 x , серебряный
Заказ №	1327750000
Тип	CC-M DIA 30 AL
GTIN (EAN)	4050118132625
Кол.	200 Штука

CC-M DIA 30 AL

Weidmüller Interface GmbH & Co. KG
Klingenbergstraße 26
D-32758 Detmold
Germany

www.weidmueller.com

Technical data

Сертификаты

ROHS	Соответствовать
------	-----------------

Размеры и массы

Глубина	0.5 mm	Глубина (дюймов)	0.0197 inch
Высота	30 mm	Высота (в дюймах)	1.1811 inch
Диаметр	30 mm	Масса нетто	0.84 g

Температуры

Температурный диапазон вставки	-55...130 °C
--------------------------------	--------------

Экологическое соответствие изделия

Состояние соответствия RoHS	Соответствует без исключения
REACH SVHC	Нет SVHC выше 0,1 wt%

Маркировочные элементы для устройств

Диаметр	30 mm	Диаметр отверстия	4.20 mm
---------	-------	-------------------	---------

Общие данные

Исполнение	втычной	
Температурный диапазон, макс..	130 °C	
Температурный диапазон, мин.	-55 °C	
Цветовой код	серебряный	
Основной материал	Хромированный алюминий (AL), Анодированный алюминий	
Напечатанные символы	без	
Количество маркировочных элементов в упаковочной единице	Вид поставки	MetalliCard
Размер маркировочной области	28.2 x 28.2 mm	
Рекомендованные отрасли промышленности	Энергетика, Технологические линии	
совместимый принтер		
Количество маркировочных элементов 1 MetalliCard = Device markers на комбинацию		
Температурный диапазон вставки	-55...130 °C	

Классификации

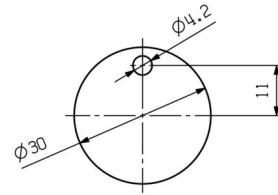
ETIM 8.0	EC001288	ETIM 9.0	EC001288
ETIM 10.0	EC001288	ECLASS 14.0	27-28-11-04
ECLASS 15.0	27-28-11-04		

Drawings

Пример использования



Чертеж



CC-M DIA 30 AL

Weidmüller Interface GmbH & Co. KG

Klingenbergstraße 26

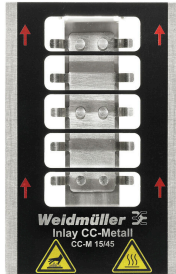
D-32758 Detmold

Germany

Accessories

www.weidmueller.com

Дополнительные продукты



Основные данные для заказа

Тип	INLAY CC-M DIA 30	Версия
Заказ №	1341100000	
GTIN (EAN)	4050118145199	
Кол.	1 ST	
Тип	INLAY CC-M UNIVERSAL	Версия
Заказ №	1341120000	
GTIN (EAN)	4050118145458	
Кол.	1 ST	
Тип	DKB CC DIA 30	Версия
Заказ №	1341180000	MetalliCard, Клейкая лента, 30 x , прозрачный
GTIN (EAN)	4050118145618	
Кол.	200 ST	
Тип	PRIMER CC-M	Версия
Заказ №	2068020000	
GTIN (EAN)	4050118416534	
Кол.	100 ST	