

**SM 42/42-30 K MC NE GR**

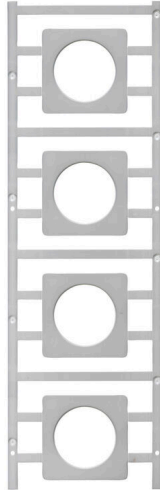
**Weidmüller Interface GmbH & Co. KG**

Klingenbergstraße 26

D-32758 Detmold

Germany

[www.weidmueller.com](http://www.weidmueller.com)



SM представляет собой элемент MultiCard для маркировки устройств управления и сигнализации. Шильдики устанавливаются в держатели или крепятся с помощью уже нанесенной на них клейкой пленки. Возможность печати индивидуальных шильдиков с помощью принтера PrintJet CONNECT или плоттера.

- Пользователи могут быстро изготавливать шильдики в соответствии со своими потребностями.
- Не требуется поддержание запаса дорогостоящих стандартных шильдиков.
- Высокая стойкость печати при использовании принтера PrintJet в качестве альтернативы гравировке.
- Для экстремальных условий рекомендуется защитная пленка ETO SM.
- Держатели могут использоваться для кнопок диаметром 22 мм или 30 мм производства компаний Siemens, ABB, Moeller и Télémécanique. Для заказной печати: Используя программное обеспечение M-Print PRO или M-Print PRO Online (работает без установки), подготовьте и отправьте нам файл, содержащий ваши технические условия маркировки.

**Основные данные для заказа**

Версия	SwitchMark, Маркировочные элементы для устройств, 42 x 42 мм, для кулачковых переключателей, Тип TO, серый
Заказ №	<a href="#">1323550000</a>
Тип	SM 42/42-30 K MC NE GR
GTIN (EAN)	4050118126723
Кол.	20 Штука

## SM 42/42-30 K MC NE GR

**Weidmüller Interface GmbH & Co. KG**

Klingenbergstraße 26

D-32758 Detmold

Germany

www.weidmueller.com

## Технические данные

### Сертификаты

ROHS	Соответствовать
------	-----------------

### Размеры и массы

Глубина	1.2 mm	Глубина (дюймов)	0.0472 inch
Высота	42 mm	Высота (в дюймах)	1.6535 inch
Ширина	42 mm	Ширина (в дюймах)	1.6535 inch
Диаметр	30 mm	Масса нетто	3.48 g

### Температуры

Температурный диапазон вставки	-40...60 °C
--------------------------------	-------------

### Экологическое соответствие изделия

Состояние соответствия RoHS	Соответствует без исключения	
REACH SVHC	Нет SVHC выше 0,1 wt%	
Углеродный след продукта	Производственный цикл	0.029 kg CO2 eq.

### Маркировочные элементы для устройств

Диаметр	30 mm	Галогены	Нет
---------	-------	----------	-----

### Общие данные

Цвет материала согласно коду по сопротивлению	8	
Исполнение	самоклеящийся	
Ширина	42 mm	
Класс пожаростойкости UL 94	V-2	
Температурный диапазон, макс..	60 °C	
Температурный диапазон, мин.	-40 °C	
Цветовой код	серый	
Галогены	Нет	
Основной материал	Полиамид 66	
Напечатанные символы	без	
Количество маркировочных элементов в упаковочной единице	Вид поставки	MultiCard
совместимый принтер	<a href="#">PRINTJET CONNECT</a> , <a href="#">MCP BASIC 2</a> , <a href="#">MCP PLUS 2</a>	
Количество маркировочных элементов на комбинацию	1 MultiCard = Device markers	
Температурный диапазон вставки	-40...60 °C	
Установка / Изготовитель	для кулачковых переключателей, Тип T0	

### Классификации

ETIM 8.0	EC001288	ETIM 9.0	EC001288
ETIM 10.0	EC001288	ECLASS 14.0	27-28-11-04
ECLASS 15.0	27-28-11-04		

**SM 42/42-30 K MC NE GR**

**Weidmüller Interface GmbH & Co. KG**

Klingenbergstraße 26

D-32758 Detmold

Germany

[www.weidmueller.com](http://www.weidmueller.com)

**Изображения**

