

SM 46/46-30 MC NE GR

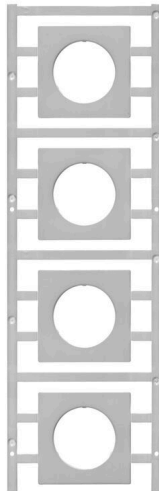
Weidmüller Interface GmbH & Co. KG

Klingenbergstraße 26

D-32758 Detmold

Germany

www.weidmueller.com



SM представляет собой элемент MultiCard для маркировки устройств управления и сигнализации. Шильдики устанавливаются в держатели или крепятся с помощью уже нанесенной на них клеевой пленки. Возможность печати индивидуальных шильдиков с помощью принтера PrintJet CONNECT или плоттера.

- Пользователи могут быстро изготавливать шильдики в соответствии со своими потребностями.
- Не требуется поддержание запаса дорогостоящих стандартных шильдиков.
- Высокая стойкость печати при использовании принтера PrintJet в качестве альтернативы гравировке.
- Для экстремальных условий рекомендуется защитная пленка ETO SM.
- Держатели могут использоваться для кнопок диаметром 22 мм или 30 мм производства компаний Siemens, ABB, Moeller и Télémécanique. Для заказной печати: Используя программное обеспечение M-Print PRO или M-Print PRO Online (работает без установки), подготовьте и отправьте нам файл, содержащий ваши технические условия маркировки.

Основные данные для заказа

Версия	SwitchMark, Маркировочные элементы для устройств, 46 x 46 мм, для кулачковых переключателей, Тип SO, Kraus & Naimer, серый
Заказ №	1323520000
Тип	SM 46/46-30 MC NE GR
GTIN (EAN)	4050118126839
Кол.	20 Штука

SM 46/46-30 MC NE GR

Weidmüller Interface GmbH & Co. KG
 Klingenbergstraße 26
 D-32758 Detmold
 Germany

www.weidmueller.com

Технические данные

Сертификаты

ROHS	Соответствовать
------	-----------------

Размеры и массы

Глубина	1.2 mm	Глубина (дюймов)	0.0472 inch
Высота	46 mm	Высота (в дюймах)	1.811 inch
Ширина	46 mm	Ширина (в дюймах)	1.811 inch
Диаметр	30 mm	Масса нетто	5.2 g

Температуры

Температурный диапазон вставки	-40...100 °C
--------------------------------	--------------

Экологическое соответствие изделия

Состояние соответствия RoHS	Соответствует без исключения	
REACH SVHC	Нет SVHC выше 0,1 wt%	
Углеродный след продукта	Производственный цикл	0.032 kg CO2 eq.

Маркировочные элементы для устройств

Диаметр	30 mm	Галогены	Нет
---------	-------	----------	-----

Общие данные

Цвет материала согласно коду по сопротивлению	8	
Исполнение	втычной	
Ширина	46 mm	
Класс пожаростойкости UL 94	V-2	
Температурный диапазон, макс..	100 °C	
Температурный диапазон, мин.	-40 °C	
Цветовой код	серый	
Галогены	Нет	
Основной материал	Полиамид 66	
Напечатанные символы	без	
Количество маркировочных элементов в упаковочной единице	Вид поставки	MultiCard
совместимый принтер	PRINTJET CONNECT , MCP BASIC 2 , MCP PLUS 2	
Количество маркировочных элементов на комбинацию	1 MultiCard = Device markers	
Температурный диапазон вставки	-40...100 °C	
Установка / Изготовитель	для кулачковых переключателей, Тип SO, Kraus & Naimer	

Классификации

ETIM 8.0	EC001288	ETIM 9.0	EC001288
ETIM 10.0	EC001288	ECLASS 14.0	27-28-11-04
ECLASS 15.0	27-28-11-04		

SM 46/46-30 MC NE GR

Weidmüller Interface GmbH & Co. KG

Klingenbergstraße 26

D-32758 Detmold

Germany

www.weidmueller.com

Изображения

