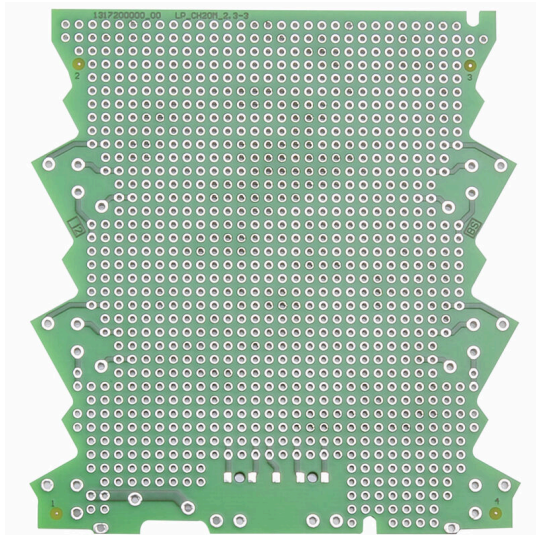


**SAMPLE LP CH20M PPP**

**Weidmüller Interface GmbH & Co. KG**  
Klingenbergstraße 26  
D-32758 Detmold  
Germany

www.weidmueller.com

**Изображение изделия**



Инновационные решения в области промышленной электроники для монтажа в шкафах управления Корпуса электронных блоков имеют решающее значение для интеграции электронных узлов в шкафы управления. Они защищают хрупкие компоненты и обеспечивают надежное соединение. Благодаря качественным материалам они являются долгосрочными решениями для промышленного применения.

Преимущества:

Гибкость: масштабируемые решения для различных требований

Безопасность: прочная конструкция для защиты вашей электроники

Эффективность: простая установка и оптимизированная технология соединения

Корпус для любой сферы применения:

Наш ассортимент включает модульные (например, CH20M), мелкие и профильные корпуса, предназначенные для управления, преобразования сигнала и безопасного использования. Эти корпуса отличает индивидуализированная конструкция, простота монтажа и широкие возможности соединения.

Индивидуализация:

в дополнение к стандартным решениям доступны индивидуальные варианты конструкции, цвета и печати.

Конфигуратор Weidmüller обеспечивает создание индивидуальной конструкции.

Наш сервис:

мы предлагаем консультации экспертов и техническую поддержку ваших проектов. В разделе «Загрузить» содержатся данные САПР, спецификации, а также инструкции по установке для эффективной интеграции.

**Основные данные для заказа**

Версия	Корпус электронных приборов (образец), OMNIMATE Housing — серия CH20M зеленый, Печатная плата для самостоятельной комплектации, CH20M12 - 67, Для 3 уровней соединения, Ширина: 1.6 mm
Заказ №	<a href="#">1317200000</a>
Тип	SAMPLE LP CH20M PPP
GTIN (EAN)	4050118121131
Кол.	1 Штука

**SAMPLE LP CH20M PPP**

**Weidmüller Interface GmbH & Co. KG**  
Klingenbergstraße 26  
D-32758 Detmold  
Germany

www.weidmueller.com

**Технические данные**

**Сертификаты**

ROHS Соответствовать

**Размеры и массы**

Глубина	99 mm	Глубина (дюймов)	3.8976 inch
Высота	88 mm	Высота (в дюймах)	3.4646 inch
Ширина	1.6 mm	Ширина (в дюймах)	0.063 inch
Масса нетто	25 g		

**Экологическое соответствие изделия**

Состояние соответствия RoHS Соответствует  
REACH SVHC Нет SVHC выше 0,1 wt%

**Общие данные**

Цветовой код зеленый Вид защиты IP20 в установленном состоянии  
Таблица цветов (аналогич.) RAL 6032

**Данные о материалах**

Поверхность необработанный Основной материал PA 66 GF 30

**Классификации**

ETIM 8.0	EC001031	ETIM 9.0	EC001031
ETIM 10.0	EC001031	ECLASS 14.0	27-19-02-04
ECLASS 15.0	27-19-02-04		