

КТВ RNHD XX6120 S4E R

Weidmüller Interface GmbH & Co. KG

Klingenbergstraße 26

D-32758 Detmold

Germany

www.weidmueller.com

Подобно иллюстрации

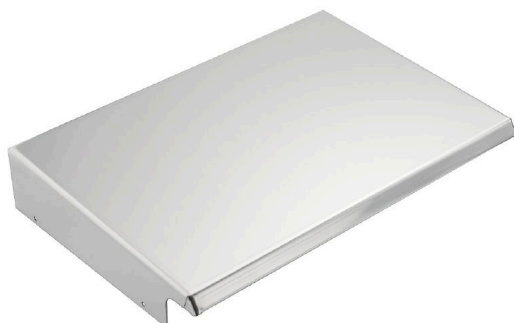


Abbildung ähnlich

Интеграция, расширение и индивидуализация:
подходящее дополнение для любого случая примене-
ния

Полностью структурированная система аксессуаров
новой серии корпусов Klirron® TB позволяет просто
приспособить корпуса к специфическим требованиям
каждого случая применения.

Дождевые кожухи

Дождевой кожух обеспечивает идеальную дополни-
тельную защиту корпуса на случай, если последний
устанавливается в особых климатических условиях,
например, при повышенном уровне осадков или повы-
шенном солнечном излучении.

Основные данные для заказа

| | |
|------------|--|
| Версия | Klirron TB (Terminal Box), Защитный колпак от дождя, Высота: 55.9 мм, Ширина: 615 мм, Глу- бина: 211.2 мм, Основной материал: Нержаве- ющая сталь 1.4404 (316 L), электрополировка, серебряный |
| Заказ № | 1314330000 |
| Тип | КТВ RNHD XX6120 S4E R |
| GTIN (EAN) | 4050118117547 |
| Кол. | 1 Штука |

Технические данные

Сертификаты

ROHS Соответствовать

Размеры и массы

| | | | |
|-------------|----------|-------------------|--------------|
| Глубина | 211.2 mm | Глубина (дюймов) | 8.3149 inch |
| Высота | 55.9 mm | Высота (в дюймах) | 2.2008 inch |
| Ширина | 615 mm | Ширина (в дюймах) | 24.2126 inch |
| Масса нетто | 2405 g | | |

Температуры

Рабочая температура

Экологическое соответствие изделия

Состояние соответствия RoHS Соответствует без исключения
REACH SVHC Нет SVHC выше 0,1 wt%

Общие данные

Поверхность электрополировка Основной материал Нержавеющая сталь 1.4404 (316 L)

Общие данные - аксессуары

Поверхность электрополировка Основной материал Нержавеющая сталь 1.4404 (316 L)

Классификации

| | | | |
|-------------|-------------|-------------|-------------|
| ETIM 8.0 | EC000744 | ETIM 9.0 | EC000744 |
| ETIM 10.0 | EC000744 | ECLASS 14.0 | 27-18-24-05 |
| ECLASS 15.0 | 27-18-24-05 | | |