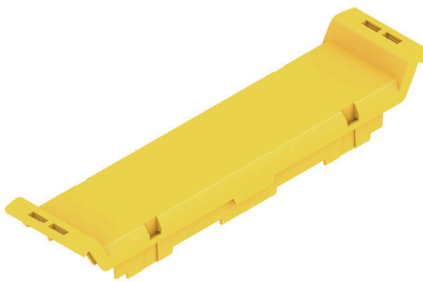


CH20M22 FC TYL 2083

Weidmüller Interface GmbH & Co. KG
Klingenbergstraße 26
D-32758 Detmold
Germany

www.weidmueller.com

Изображение изделия



Передний элемент корпуса CH20M располагает множеством опций для индивидуального оформления и функциональности. Можно выбрать между различными способами печати, такими как тампопечать и лазерная гравировка, для создания привлекательных конструкций в точном соответствии с дизайнерским замыслом. Возможно исполнение лазерных вырезов под электронные компоненты. Допускается использование маркеров. Передний элемент может быть оснащен шарнирной крышкой.

Основные данные для заказа

Версия	Передний элемент, OMNIMATE Housing — серия CH20M ярко-желтый, Передний элемент, Ширина: 22.5 mm
Заказ №	1304240000
Тип	CH20M22 FC TYL 2083
GTIN (EAN)	4050118103519
Кол.	50 Штука

Технические данные

Сертификаты

ROHS Соответствовать

Размеры и массы

Глубина	15.5 mm	Глубина (дюймов)	0.6102 inch
Высота	100 mm	Высота (в дюймах)	3.937 inch
Ширина	22.5 mm	Ширина (в дюймах)	0.8858 inch
Длина	0 mm	Масса нетто	6 g

Температуры

Температура окружающей среды	-25 °C...85 °C	Температурный диапазон вставки	-40...120 °C
Влажность	Отн. влажность 5–93 %, T _u = 40 °C, без образования конденсата		

Экологическое соответствие изделия

Состояние соответствия RoHS	Соответствует без исключения		
REACH SVHC	Нет SVHC выше 0,1 wt%		

Общие данные

Цветовой код	ярко-желтый	Вид защиты	IP20 в установленном состоянии
Таблица цветов (аналогич.)	RAL 1023	Информация относительно тестирования всей сборки, см. указанные статьи	CH20M22 В ВК/OR 2010
Способность к заливке	Нет		

Варианты индивидуализации

Возможны вырезы по заказу клиента	Да	Возможна маркировка по заказу клиента	Да
Процесс оформления заказа для клиента	См. руководство ниже загрузок	Возможности обработки	Лазерная обработка, Дробление

Данные о материалах

Класс пожаростойкости UL 94	V-0	Изоляционный материал	PA 66 GF 30
Группа изоляционного материала	I	Поверхность	необработанный
Основной материал	Пластмасса	Сравнительный показатель пробоя (СТ)	600 ≤ СТ

Классификации

ETIM 8.0	EC001031	ETIM 9.0	EC001031
ETIM 10.0	EC001031	ECLASS 14.0	27-19-06-03
ECLASS 15.0	27-19-06-03		

Свойства компонента

Устанавливаемая защелкивающаяся крышка	Нет	Совместимый маркер	Нет
--	-----	--------------------	-----

CH20M22 FC TYL 2083

Weidmüller Interface GmbH & Co. KG
Klingenbergstraße 26
D-32758 Detmold
Germany

www.weidmueller.com

Изображения

Изображение изделия



Габаритный чертеж

