

## WDK 2.5 LD/GN 1D 2R 230

Weidmüller Interface GmbH &amp; Co. KG

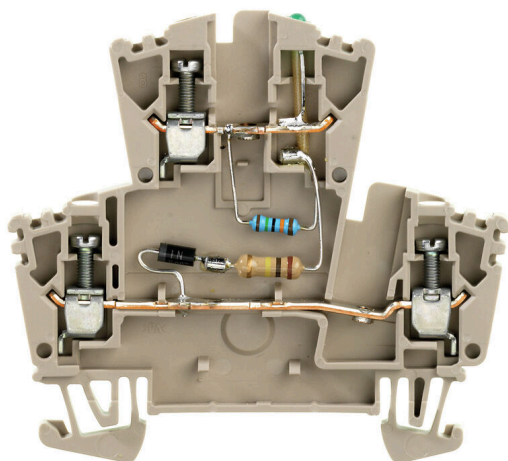
Klingenbergstraße 26

D-32758 Detmold

Germany

www.weidmueller.com

## Изображение изделия



Клеммы для предохранителей и клеммы компонентов обеспечивают интеграцию защитных и функциональных элементов непосредственно в клеммную рейку. Клеммы для предохранителей включают встроенные патроны предохранителей для надежной защиты электрических цепей от перегрузки, что идеально подходит для управляющих систем и систем распределителя. Клеммы компонентов обеспечивают интеграцию электронных компонентов, таких как диоды, резисторы или светодиоды, непосредственно в проводку. Это обеспечивает внедрение переключающих функций и разделения сигналов с экономией пространства и аккуратной компоновкой. Оба типа клемм обеспечивают повышенную безопасность, простое техобслуживание и компактный, функционально-ориентированный монтаж.

## Основные данные для заказа

Версия	Блок клемм с электронными компонентами, Винтовое соединение, Темно-бежевый, 2.5 mm <sup>2</sup> , 230 V, 230 V, Количество соединений: 3, Количество уровней: 2, TS 35
Заказ №	<a href="#">1303670000</a>
Тип	WDK 2.5 LD/GN 1D 2R 230
GTIN (EAN)	4050118102628
Кол.	25 Штука

## WDK 2.5 LD/GN 1D 2R 230

Weidmüller Interface GmbH & Co. KG  
Klingenbergstraße 26  
D-32758 Detmold  
Germany

www.weidmueller.com

## Technical data

## Сертификаты

Допуски к эксплуатации



ROHS Соответствовать

## Размеры и массы

Глубина	62.5 mm	Глубина (дюймов)	2.4606 inch
Высота	69 mm	Высота (в дюймах)	2.7165 inch
Ширина	5.1 mm	Ширина (в дюймах)	0.2008 inch
Масса нетто	11.71 g		

## Температуры

Температура хранения	-25 °C...55 °C	Температура окружающей среды	-50 °C...75 °C
Температура при длительном использовании, мин.	-50 °C	Температура при длительном использовании, макс.	120 °C

## Экологическое соответствие изделия

Состояние соответствия RoHS	Соответствует с исключением
Исключение из RoHS (если применимо/известно)	7a, 7cI
REACH SVHC	Lead 7439-92-1
SCIP	a3090896-Of16-410d-aabb-617cfb571002

## Дополнительные технические данные

Открытые страницы	справа	Количество одинаковых клемм	1
Проверенное на взрывозащищенность исполнение	Нет	Вид монтажа	зафиксированный

## Общие сведения

Поперечное сечение подключаемого провода AWG, макс.	AWG 12	Поперечное сечение подключаемого провода AWG, мин.	AWG 26
Нормы	IEC 60947-7-1	Укомплектованная монтажная рейка	TS 35

## Параметры системы

Исполнение	Винтовое соединение, со светодиодом	Требуется концевая пластина	Да
Количество независимых точек подключения	1	Количество уровней	2
Количество контактных гнезд на уровень	2	Количество потенциалов на уровень	1
Уровни с внутр. перемычками	Да	Соединение PE	Нет
Укомплектованная монтажная рейка	TS 35	Функция N	Нет
Функция PE	Нет	Функция PEN	Нет

## Размеры

Смещение TS 35	35.5 mm
----------------	---------

## WDK 2.5 LD/GN 1D 2R 230

Weidmüller Interface GmbH & Co. KG  
Klingenbergstraße 26  
D-32758 Detmold  
Germany

www.weidmueller.com

## Technical data

## Расчетные данные

Расчетное сечение	2.5 mm <sup>2</sup>	Номинальное напряжение	230 V
Номинальное напряжение пост. тока	230 V	Номинальный ток	5 mA
Ток при макс. проводнике	5 A	Нормы	IEC 60947-7-1
Объемное сопротивление по стандарту IEC 60947-7-x	1.33 mΩ	Потери мощности по стандарту IEC 60947-7-x	0.77 W

## Характеристики материала

Основной материал	Материал Wemid	Цветовой код	Темно-бежевый
Класс пожаростойкости UL 94	V-0		

## Зажимаемые провода (расчетное соединение)

Поперечное сечение подключаемого провода AWG, макс.	AWG 12			
Направление соединения	боковая			
Длина зачистки изоляции	10 mm			
Вид соединения 2	Винтовое соединение			
Вид соединения	Винтовое соединение			
Количество соединений	3			
Диапазон зажима, макс.	4 mm <sup>2</sup>			
Диапазон зажима, мин.	0.05 mm <sup>2</sup>			
Поперечное сечение подключаемого провода AWG, мин.	AWG 26			
Сечение соединения проводов, тонкий скрученный с кабельными наконечниками DIN 46228/4, мин.	0.05 mm <sup>2</sup>			
Сечение соединения проводов, тонкий скрученный с кабельными наконечниками DIN 46228/1, макс.	2.5 mm <sup>2</sup>			
Сечение соединения проводов, тонкий скрученный с кабельными наконечниками DIN 46228/1, мин.	0.05 mm <sup>2</sup>			
Сечение подключаемого проводника, тонкопроволочного, макс.	4 mm <sup>2</sup>			
Сечение подсоединяемого провода, тонкий скрученный, мин.	0.05 mm <sup>2</sup>			
Сечение подсоединяемого провода, скрученный, макс.	4 mm <sup>2</sup>			
Сечение подсоединяемого провода, скрученный, мин.	0.05 mm <sup>2</sup>			
Сечение соединения проводов, твердое ядро, макс.	4 mm <sup>2</sup>			
Сечение соединения проводов, твердое ядро, мин.	0.05 mm <sup>2</sup>			
Сечение подсоединяемого провода, тонкий скрученный, мин.	0.05 mm <sup>2</sup>			
Зажимаемый проводник	Технические характеристики соединения	Винтовое соединение		
		Сечение подсоединяемого провода	Тип	одножильный, H05(07) V-U
			мин.	0.5 mm <sup>2</sup>
			макс.	4 mm <sup>2</sup>
	номин.	2.5 mm <sup>2</sup>		
	кабельный наконечник	Длина снятия изоляции	мин.	10 mm
			макс.	10 mm
			номин.	10 mm
	Технические характеристики соединения	Винтовое соединение		
		Сечение подсоединяемого провода	Тип	гибкий, H05(07) V-K

**WDK 2.5 LD/GN 1D 2R 230**

**Weidmüller Interface GmbH & Co. KG**  
 Klingenbergstraße 26  
 D-32758 Detmold  
 Germany

www.weidmueller.com

**Technical data**

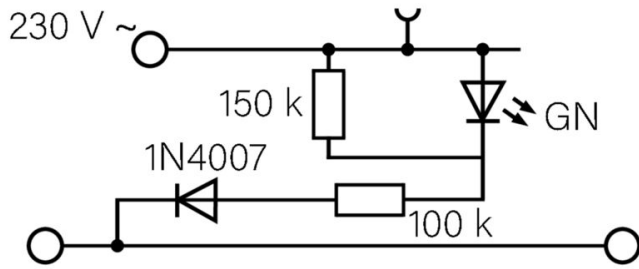
кабельный наконечник	мин.	0.5 mm <sup>2</sup>	
	макс.	4 mm <sup>2</sup>	
	номин.	2.5 mm <sup>2</sup>	
	Длина снятия изоляции	мин.	10 mm
		макс.	10 mm
		номин.	10 mm

**Важное примечание**

Сведения об изделии      Требуется соблюдение допустимой температуры при непрерывной работе

**Классификации**

ETIM 8.0	EC000903	ETIM 9.0	EC000903
ETIM 10.0	EC000903	ECLASS 14.0	27-25-01-14
ECLASS 15.0	27-25-01-14		



## WDK 2.5 LD/GN 1D 2R 230

Weidmüller Interface GmbH & Co. KG  
Klingenbergstraße 26  
D-32758 Detmold  
Germany

www.weidmueller.com

## Accessories

## Перемычки



Распределение или умножение потенциала среди смежных клеммных блоков реализуется через перемычку. Это позволяет избежать дополнительных усилий при монтаже. Надежность контакта в клеммных блоках гарантирована даже при разветвлении полюсов. В нашем ассортименте представлены вставные и привинчиваемые винтовые системы перемычек для модульных клеммных блоков.

## Основные данные для заказа

Тип	WQV 2.5/2	Версия
Заказ №	<a href="#">1053660000</a>	Перемычка (клемма), привинченный, желтый, 32 А, Количество
GTIN (EAN)	4008190031121	полюсов: 2, Шаг в мм (P): 5.10, Изолированный: Да, Ширина: 7 mm
Кол.	50 ST	
Тип	WQV 2.5/3	Версия
Заказ №	<a href="#">1053760000</a>	Перемычка (клемма), привинченный, желтый, 32 А, Количество
GTIN (EAN)	4008190058999	полюсов: 3, Шаг в мм (P): 5.10, Изолированный: Да, Ширина: 7 mm
Кол.	50 ST	
Тип	WQV 2.5/4	Версия
Заказ №	<a href="#">1053860000</a>	Перемычка (клемма), привинченный, желтый, 32 А, Количество
GTIN (EAN)	4008190049706	полюсов: 4, Шаг в мм (P): 5.10, Изолированный: Да, Ширина: 7 mm
Кол.	50 ST	
Тип	WQV 2.5/5	Версия
Заказ №	<a href="#">1053960000</a>	Перемычка (клемма), привинченный, желтый, 32 А, Количество
GTIN (EAN)	4008190158446	полюсов: 5, Шаг в мм (P): 5.10, Изолированный: Да, Ширина: 7 mm
Кол.	10 ST	
Тип	WQV 2.5/6	Версия
Заказ №	<a href="#">1054060000</a>	Перемычка (клемма), привинченный, желтый, 32 А, Количество
GTIN (EAN)	4008190102272	полюсов: 6, Шаг в мм (P): 5.10, Изолированный: Да, Ширина: 7 mm
Кол.	10 ST	
Тип	WQV 2.5/7	Версия
Заказ №	<a href="#">1054160000</a>	Перемычка (клемма), привинченный, желтый, 32 А, Количество
GTIN (EAN)	4008190011246	полюсов: 7, Шаг в мм (P): 5.10, Изолированный: Да, Ширина: 7 mm
Кол.	10 ST	
Тип	WQV 2.5/8	Версия
Заказ №	<a href="#">1054260000</a>	Перемычка (клемма), привинченный, желтый, 32 А, Количество
GTIN (EAN)	4008190073572	полюсов: 8, Шаг в мм (P): 5.10, Изолированный: Да, Ширина: 7 mm
Кол.	10 ST	
Тип	WQV 2.5/10	Версия
Заказ №	<a href="#">1054460000</a>	Перемычка (клемма), привинченный, желтый, 32 А, Количество
GTIN (EAN)	4008190135089	полюсов: 10, Шаг в мм (P): 5.10, Изолированный: Да, Ширина: 7 mm
Кол.	20 ST	
Тип	WQV 2.5/15	Версия
Заказ №	<a href="#">1059660000</a>	Перемычка (клемма), привинченный, желтый, 32 А, Количество
GTIN (EAN)	4008190002411	полюсов: 15, Шаг в мм (P): 5.10, Изолированный: Да, Ширина: 7 mm
Кол.	10 ST	
Тип	WQV 2.5/30	Версия
Заказ №	<a href="#">1067500000</a>	Перемычка (клемма), привинченный, желтый, 32 А, Количество
GTIN (EAN)	4008190031107	полюсов: 30, Шаг в мм (P): 5.10, Изолированный: Да, Ширина: 7 mm
Кол.	10 ST	

## WDK 2.5 LD/GN 1D 2R 230

**Weidmüller Interface GmbH & Co. KG**  
Klingenbergstraße 26  
D-32758 Detmold  
Germany

www.weidmueller.com

## Accessories

Тип	WQV 2.5/20	Версия
Заказ №	<a href="#">1577570000</a>	Перемычка (клемма), привинченный, желтый, 32 А, Количество
GTIN (EAN)	4008190125868	полюсов: 20, Шаг в мм (P): 5.10, Изолированный: Да, Ширина: 7
Кол.	10 ST	mm
Тип	WQV 2.5/32	Версия
Заказ №	<a href="#">1577600000</a>	Перемычка (клемма), привинченный, желтый, 32 А, Количество
GTIN (EAN)	4008190154035	полюсов: 32, Шаг в мм (P): 5.10, Изолированный: Да, Ширина: 7
Кол.	10 ST	mm

### Торцевые пластины и разъединительные пластины

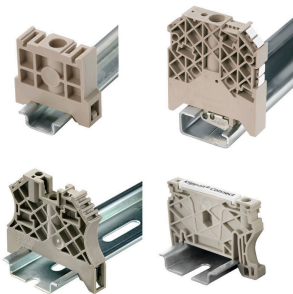


Разъединительные пластины и концевые пластины являются важными принадлежностями для клемм. Разъединительные пластины обеспечивают оптическое и электрическое разделение различных потенциалов и функциональных групп, повышая безопасность и обеспечивая четкую структуру внутри шкафа управления. Концевые пластины закрывают ряд клемм по сторонам, защищают от контакта с частями под напряжением, и обеспечивают чистую, стабильную финишную обработку. Оба компонента точно подходят к соответствующим сериям клемм Weidmüller, способствуя безопасному, соответствующему требованиям и профессиональному электромонтажу.

### Основные данные для заказа

Тип	WAP WDK2.5	Версия
Заказ №	<a href="#">1059100000</a>	Концевая пластина для клемм, Темно-бежевый, Высота: 69 мм,
GTIN (EAN)	4008190101954	Ширина: 1.5 mm, V-0, Материал Wemid, с фиксатором: Нет
Кол.	20 ST	

### Концевой стопор



Для обеспечения долговечной надежной посадки на монтажной рейке и предотвращения смещения Weidmüller предлагает концевые стопоры. Доступны винтовые и безвинтовые исполнения. На концевых стопорах предусмотрена возможность для маркировки, а также групповой маркировки и крепление для тестового разъема.

### Основные данные для заказа

Тип	EW 35	Версия
Заказ №	<a href="#">0383560000</a>	Концевой стопор, бежевый, TS 35, V-2, Материал Wemid, Ширина:
GTIN (EAN)	4008190181314	8.5 mm, 100 °C
Кол.	50 ST	

## WDK 2.5 LD/GN 1D 2R 230

Weidmüller Interface GmbH &amp; Co. KG

Klingenbergstraße 26

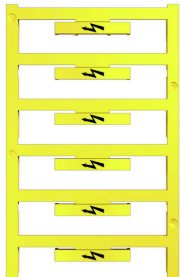
D-32758 Detmold

Germany

www.weidmueller.com

## Accessories

## с проблесковым индикатором



Маркировочный элемент для разъемов WAD подходит для клемм серии W, а также для концевых стопоров WEW 35/2 и ZEW 35/2. Данные маркировочные элементы предлагаются пустыми, с заказной печатью или со стандартной печатью с изображением молнии. Маркировочные элементы WAD MultiCard подходят для печати с помощью принтеров PrintJet CONNECT. Для заказной печати: Используя программное обеспечение M-Print PRO или M-Print PRO Online (работает без установки), подготовьте и отправьте нам файл, содержащий ваши технические условия маркировки.

## Основные данные для заказа

Тип	WAD 5 MC B GE/SW	Версия	
Заказ №	<a href="#">1120450000</a>	Групповая маркировка, Крышка, 33.3 x 5 мм, Шаг в мм (P): 5.00	
GTIN (EAN)	4032248901272	WDU 2.5, WEW 35/2, ZEW 35/2, желтый	
Кол.	48 ST		

## Чистый



Dekafix (DEK) представляет собой универсальный маркировочный элемент для любых проводных и вставных разъемов, а также для электронных блоков. Данная система идеально подходит для коротких последовательностей чисел и охватывает широкий ряд готовых к применению напечатанных маркировочных элементов.

Планки для быстрой установки всего за одну рабочую операцию. Печать отличается хорошей разборчивостью, высокой контрастностью и предлагается в различных вариантах ширины.

- Широкий ассортимент готовых к применению маркировочных элементов.
- Планки для быстрой установки.
- Маркировочные элементы, подходящие для всех кабельных разъемов Weidmüller.
- Предлагаются в виде пустых карт MultiCard или карт со стандартной печатью. Для заказной печати: Используя программное обеспечение M-Print PRO или M-Print PRO Online (работает без установки), подготовьте и отправьте нам файл, содержащий ваши технические условия маркировки.

## Основные данные для заказа

Тип	DEK 5/5 MC NE WS	Версия	
Заказ №	<a href="#">1609801044</a>	Dekafix, Маркировка клеммы, 5 x 5 мм, Шаг в мм (P): 5.00	
GTIN (EAN)	4008190397111	Weidmueller, белый	
Кол.	1000 ST		

## WDK 2.5 LD/GN 1D 2R 230

Weidmüller Interface GmbH &amp; Co. KG

Klingenbergstraße 26

D-32758 Detmold

Germany

www.weidmueller.com

## Accessories

## Plus



Dekafix (DEK) представляет собой универсальный маркировочный элемент для любых проводных и вставных разъемов, а также для электронных блоков. Данная система идеально подходит для коротких последовательностей чисел и охватывает широкий ряд готовых к применению напечатанных маркировочных элементов.

Планки для быстрой установки всего за одну рабочую операцию. Печать отличается хорошей разборчивостью, высокой контрастностью и предлагается в различных вариантах ширины.

- Широкий ассортимент готовых к применению маркировочных элементов.
- Планки для быстрой установки.
- Маркировочные элементы, подходящие для всех кабельных разъемов Weidmüller.
- Предлагаются в виде пустых карт MultiCard или карт со стандартной печатью. Для заказной печати: Используя программное обеспечение M-Print PRO или M-Print PRO Online (работает без установки), подготовьте и отправьте нам файл, содержащий ваши технические условия маркировки.

## Основные данные для заказа

Тип	DEK 5/5 PLUS MC NE WS	Версия
Заказ №	<a href="#">1854490000</a>	Dekafix, Маркировка клеммы, 5 x 5 mm, Шаг в мм (P): 5.00
GTIN (EAN)	4032248393596	Weidmueller, белый
Кол.	1000 ST	

## Специальная печать



Маркировочные элементы WS идеально подходят для разъемов серии W. Благодаря совместимости систем шильдики WS также могут использоваться с сериями I и Z. Большая поверхности маркировки позволяет размещать не только длинные строки символов, но и многострочный текст.

Маркировочные элементы WS идеально подходят для шильдиков с длинными индивидуальными строками символов. Благодаря проверенному формату MultiCard печать можно выполнять с помощью принтера PrintJet CONNECT или плоттера.

- Возможность установки в планках или по отдельности.
- Маркировочные элементы проверенного формата MultiCard. Для заказной печати: Используя программное обеспечение M-Print PRO или M-Print PRO Online (работает без установки), подготовьте и отправьте нам файл, содержащий ваши технические условия маркировки.

## WDK 2.5 LD/GN 1D 2R 230

Weidmüller Interface GmbH & Co. KG  
Klingenbergstraße 26  
D-32758 Detmold  
Germany

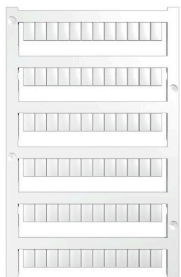
www.weidmueller.com

## Accessories

## Основные данные для заказа

Тип	WS 8/5 MC SDR	Версия
Заказ №	<a href="#">1640750000</a>	WS, Маркировка клеммы, 8 x 5 мм, Шаг в мм (P): 5.00
GTIN (EAN)	4008190456627	Weidmueller, Allen-Bradley, по желанию клиента
Кол.	144 ST	

## Чистый



Маркировочные элементы WS идеально подходят для разъемов серии W. Благодаря совместимости систем шильдики WS также могут использоваться с сериями I и Z. Большая поверхность маркировки позволяет размещать не только длинные строки символов, но и многострочный текст.

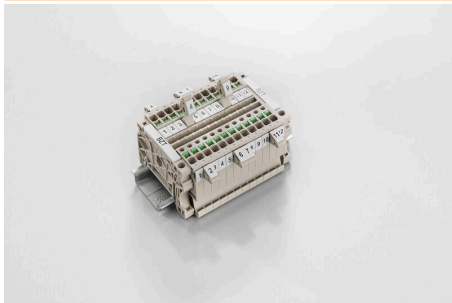
Маркировочные элементы WS идеально подходят для шильдиков с длинными индивидуальными строками символов. Благодаря проверенному формату MultiCard печать можно выполнять с помощью принтера PrintJet CONNECT или плоттера.

- Возможность установки в планках или по отдельности.
- Маркировочные элементы проверенного формата MultiCard. Для заказной печати: Используя программное обеспечение M-Print PRO или M-Print PRO Online (работает без установки), подготовьте и отправьте нам файл, содержащий ваши технические условия маркировки.

## Основные данные для заказа

Тип	WS 8/5 MC NE WS	Версия
Заказ №	<a href="#">1640740000</a>	WS, Маркировка клеммы, 8 x 5 мм, Шаг в мм (P): 5.00
GTIN (EAN)	4008190279103	Weidmueller, Allen-Bradley, белый
Кол.	720 ST	

## Держатель маркировочных элементов



Держатель маркировочных элементов обеспечивает возможность дополнительной установки стандартных маркеров с шагом 5 или 5,1 мм. Угловые держатели могут быть дополнительно комбинированы и установлены во всех маркировочных каналах модульных клеммных колодок Klirron®. Типы установочных маркеров можно найти под соответствующими принадлежностями специального держателя маркировочных элементов.

## Основные данные для заказа

Тип	BZT 1 WS 10/5	Версия
Заказ №	<a href="#">1805490000</a>	Аксессуар, Держатель маркировки
GTIN (EAN)	4032248270231	
Кол.	100 ST	

## WDK 2.5 LD/GN 1D 2R 230

**Weidmüller Interface GmbH & Co. KG**  
Klingenbergstraße 26  
D-32758 Detmold  
Germany

[www.weidmueller.com](http://www.weidmueller.com)

## Accessories

Тип	BZT 1 ZA WS 10/5	Версия	
Заказ №	<a href="#">1805520000</a>	Аксессуар, Держатель маркировки	
GTIN (EAN)	4032248270248		
Кол.	100 ST		