

**SAIL-M12GM12SG-4S1.5UIE**

**Weidmüller Interface GmbH & Co. KG**

Klingenbergstraße 26

D-32758 Detmold

Germany

www.weidmueller.com



Соединения между двумя подчиненными устройствами ввода/вывода или между устройством управления и одним устройством ввода/вывода безопаснее всего реализуются с помощью предварительно собранных проводов. Предлагается широкий спектр изделий: от линий PROFIBUS, CANopen, DeviceNet™ и EtherCAT до Ethernet.

**Основные данные для заказа**

Версия	Шина - провод, Соединительная линия, M12/M12, Количество полюсов: 4, 1.5 m, Вилка, прямая - вилка, прямая, Экранированный: Да, LED: Нет, Материал оболочки: Полиуретан, Галогены: Нет
Заказ №	<a href="#">1296800150</a>
Тип	SAIL-M12GM12SG-4S1.5UIE
GTIN (EAN)	4050118110999
Кол.	1 Штука

## SAIL-M12GM12SG-4S1.5UIE

**Weidmüller Interface GmbH & Co. KG**  
Klingenbergstraße 26  
D-32758 Detmold  
Germany

www.weidmueller.com

## Технические данные

### Сертификаты

Допуски к эксплуатации



ROHS Соответствовать

### Размеры и массы

Масса нетто 71 g

### Экологическое соответствие изделия

Состояние соответствия RoHS	Соответствует с исключением
Исключение из RoHS (если применимо/известно)	6c
REACH SVHC	Lead 7439-92-1
SCIP	e8d8af70-4c85-4483-bc8c-9bc5b598e2a9

### РВ46 Общие технические данные

Кодировка	D-кодировка	Соединительная резьба	M12/M12
Поверхность контакта	позолоченный	LED	Нет
Исполнение	Вилка, прямая - вилка, прямая	Основной материал корпуса	PUR
Номинальное напряжение	250 V	Номинальный ток	4 A
Вид защиты	IP67	Циклы коммутации	≥ 100
Степень загрязнения	3	соединено перемычкой	Нет
Материал резьбового кольца	Латунь никелированная	Диапазон температур корпуса	-25...+80 °C
Момент затяжки	M12: 1.0 Nm		

### Технические характеристики кабеля

Длина кабеля	1.5 m	Цвет оболочки	зеленый
Возможно использование с троссом для протяжки	Да	Поперечное сечение жилы	0.15 mm <sup>2</sup>
Экранированный	Да	Галогены	Нет
Изоляция	PP	Ускорение	5 m/s <sup>2</sup>
Радиус изгиба мин., изменяющийся	7,5 x диаметр кабеля	Радиус изгиба, мин., постоянный	4 x диаметр кабеля
Циклы сгиба	5 млн	Скорость	180 m/s
Материал оболочки	Полиуретан	Настраиваемая длина кабеля	Нет
Наружная оболочка в соответствии с UL; проводниковые материалы для бытовых приборов (AWM)	20963 (80 °C / 30 V)	Комбинированный кабель	Нет
Облучение с перекрестными связями	Нет	Стойкость к сварочным искрам	Нет
Цветовая кодировка	синий, оранжевый, белый/синий, белый/оранжевый	Диапазон температур, стационар.	-40...80 °C
Устойчивые к каплям сварочного металла	Нет	Количество контактов	4
Наружный диаметр	4.8 mm ± 0.3 mm		

### Электрические свойства

Номинальное напряжение 250 V

**SAIL-M12GM12SG-4S1.5UIE**

**Weidmüller Interface GmbH & Co. KG**

Klingenbergstraße 26

D-32758 Detmold

Germany

[www.weidmueller.com](http://www.weidmueller.com)

**Технические данные**

**Вилка левосторонняя**

Штекер левый	M12, D-кодировка, IP67, штыревой контакт, прямой, Пластмасса, экранированный
--------------	---

**Вилка правосторонняя**

Штекер правый	M12, D-кодировка, IP67, штыревой контакт, прямой, Пластмасса, экранированный
---------------	---

**Классификации**

ETIM 8.0	EC002599	ETIM 9.0	EC002599
ETIM 10.0	EC002599	ECLASS 14.0	27-06-03-08
ECLASS 15.0	27-06-03-08		

**SAIL-M12GM12SG-4S1.5UIE**

**Weidmüller Interface GmbH & Co. KG**  
Klingenbergstraße 26  
D-32758 Detmold  
Germany

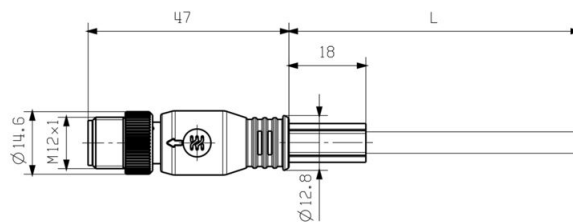
[www.weidmueller.com](http://www.weidmueller.com)

**Изображения**

**Габаритный чертеж**

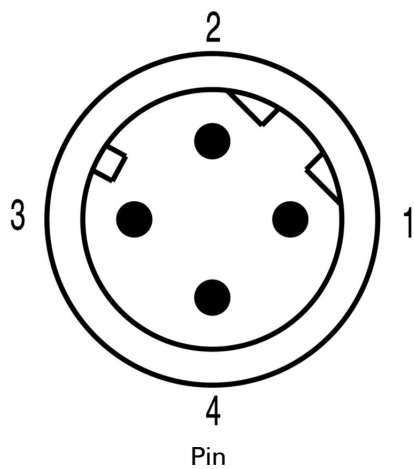


Male, straight

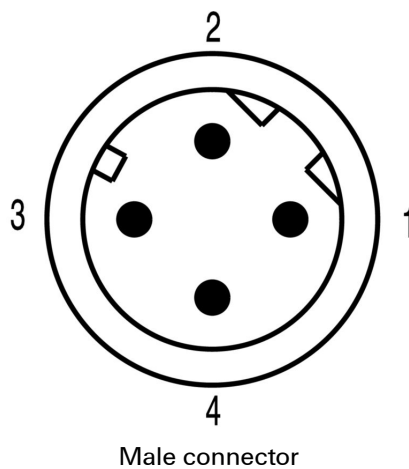


Male, straight

**Схема контактов**



**Схема контактов**



**SAIL-M12GM12SG-4S1.5UIE**

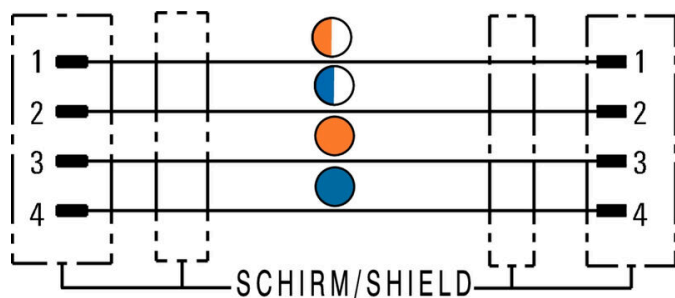
**Weidmüller Interface GmbH & Co. KG**  
Klingenbergstraße 26  
D-32758 Detmold  
Germany

[www.weidmueller.com](http://www.weidmueller.com)

**Изображения**

**Схема соединений**

**Идеальный инструмент – Screwty® с функцией  
контроля момента затяжки**



Light, securely screwed-in round plug-in connectors. Screwty set DM / VPE: 1 / Order No.: 1920000000 Adapters: M12, M12 F, M8, M8 F