

CH20M12 S PPP BL 2013

Weidmüller Interface GmbH & Co. KG
Klingenbergstraße 26
D-32758 Detmold
Germany

www.weidmueller.com

Изображение изделия



Боковой элемент корпуса CH20M может иметь индивидуальную конструкцию для гибкой адаптации к вашим потребностям. Особенно практичным преимуществом является то, что ненужные пазы просто закрываются крышками. Это не только обеспечивает чистый и аккуратный внешний вид, но и защищает от пыли и других воздействий окружающей среды. Воспользуйтесь преимуществом универсальности корпуса CH20M, чтобы воплощать свои идеи в эффективной работе над проектами!

Основные данные для заказа

Версия	Боковой элемент, OMNIMATE Housing — серия CH20M светло-синий, Боковой элемент, Ширина: 12.5 mm
Заказ №	1294340000
Тип	CH20M12 S PPP BL 2013
GTIN (EAN)	4050118090376
Кол.	14 Штука

CH20M12 S PPP BL 2013

Weidmüller Interface GmbH & Co. KG
Klingenbergstraße 26
D-32758 Detmold
Germany

www.weidmueller.com

Technical data

Сертификаты

ROHS	Соответствовать
------	-----------------

Размеры и массы

Глубина	105.5 mm	Глубина (дюймов)	4.1535 inch
Высота	22.8 mm	Высота (в дюймах)	0.8976 inch
Ширина	12.5 mm	Ширина (в дюймах)	0.4921 inch
Масса нетто	6.21 g		

Температуры

Температура окружающей среды	-25 °C...85 °C	Температурный диапазон вставки	-40...120 °C
Влажность	Отн. влажность 5–93 %, T _u = 40 °C, без образования конденсата		

Экологическое соответствие изделия

Состояние соответствия RoHS	Соответствует без исключения
REACH SVHC	Нет SVHC выше 0,1 wt%

Общие данные

Цветовой код	светло-синий	Вид защиты	IP20 в установленном состоянии
Таблица цветов (аналогич.)	RAL 5012	Информация относительно тестирования всей сборки, см. указанные статьи	CH20M12 В ВК/OR 2010
Способность к заливке	Нет		

Данные о материалах

Класс пожаростойкости UL 94	V-0	Изоляционный материал	PA 66 GF 30
Группа изоляционного материала	I	Поверхность	необработанный
Основной материал	Пластмасса	Сравнительный показатель пробоя (СТ1)	600 ≤ СТ1

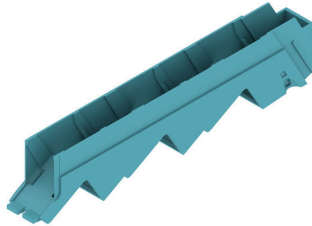
Классификации

ETIM 8.0	EC001031	ETIM 9.0	EC001031
ETIM 10.0	EC001031	ECLASS 14.0	27-19-06-02
ECLASS 15.0	27-19-06-02		

Свойства компонента

Вырезание как подготовка для функционального порта предусмотрено	Нет	Кол-во полюсов, макс.	6
Количество вентиляционных отверстий 0		Количество розеточных частей для гнездовых разъемов	3
Количество уровней соединения	3		

Изображение изделия



Изображение изделия



Габаритный чертеж

