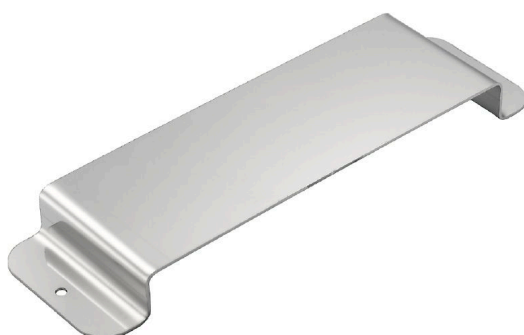


TPSDHA KTB 130X50 S2 R

Weidmüller Interface GmbH & Co. KG
Klingenbergstraße 26
D-32758 Detmold
Germany

www.weidmueller.com

Изображение изделия



Интеграция, расширение и индивидуализация:
подходящее дополнение для любого случая применения

Полностью структурированная система аксессуаров новой серии корпусов Klirron® TB позволяет просто приспособить корпуса к специфическим требованиям каждого случая применения.

Держатель шильдика

Для наглядной установки необходимых и дополнительных шильдиков доступны держатели шильдиков в различных исполнениях.

Основные данные для заказа

Версия	Klirron TB (Terminal Box), Типовой держатель шильдика, Заклепочное, Высота: 50 mm, Ширина: 171 mm, Глубина: 16.5 mm, Основной материал: Нержавеющая сталь 1.4301, Нержавеющая сталь 1.4301 (304), полировка до зеркального блеска, серебряный
Заказ №	1283450000
Тип	TPSDHA KTB 130X50 S2 R
GTIN (EAN)	4050118073621
Кол.	1 Штука

TPSDHA KTB 130X50 S2 R

Weidmüller Interface GmbH & Co. KG
Klingenbergstraße 26
D-32758 Detmold
Germany

www.weidmueller.com

Технические данные

Сертификаты

ROHS	Соответствовать
------	-----------------

Размеры и массы

Глубина	16.5 mm	Глубина (дюймов)	0.6496 inch
Высота	50 mm	Высота (в дюймах)	1.9685 inch
Ширина	171 mm	Ширина (в дюймах)	6.7323 inch
Масса нетто	80 g		

Температуры

Рабочая температура

Экологическое соответствие изделия

Состояние соответствия RoHS	Соответствует без исключения
REACH SVHC	Нет SVHC выше 0,1 wt%

Общие данные

Толщина материала	1 mm	Поверхность	полировка до зеркального блеска
Основной материал	Нержавеющая сталь 1.4301, Нержавеющая сталь 1,4301 (304)	Примечание: степень защиты	Возможно крепление на крышке в любой позиции, в том числе в области уплотнения корпуса, однако необходимо следить за тем, чтобы уплотнение крышки не было повреждено. Для обеспечения 100-процентной герметичности монтаж обязательно должен выполняться с использованием крепежного материала 1252190000 TPSD FIXING SET KTB. Крепление шильдика осуществляется индивидуально на держателе шильдика, для монтажа рекомендуется использовать крепежный материал 1285200000 SD FIXING SET.

Общие данные - аксессуары

Толщина материала	1 mm	Поверхность	полировка до зеркального блеска
Основной материал	Нержавеющая сталь 1.4301, Нержавеющая сталь 1,4301 (304)		

TPSDHA KTB 130X50 S2 R

Weidmüller Interface GmbH & Co. KG

Klingenbergstraße 26

D-32758 Detmold

Germany

www.weidmueller.com

Технические данные

Классификации

ETIM 8.0	EC002626	ETIM 9.0	EC002626
ETIM 10.0	EC002626	ECLASS 14.0	27-18-28-16
ECLASS 15.0	27-18-28-16		