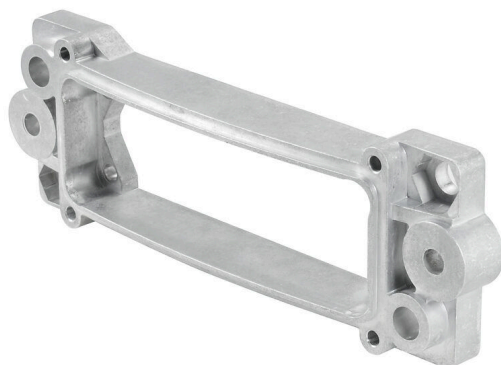


## HDC IP68 24B HP FRAME



В число принадлежностей HighPower компании Weidmüller входят соединители HighPower компании RockStar®. Это обеспечивает безопасность, стабильность и простоту использования.

Надежные крышки, прецизионно настроенные кодирующие элементы и качественный крепеж обеспечивают надежное высокотокковое соединение — отличное решение для сферы энергетики, железных дорог и промышленности.

### Основные данные для заказа

Версия	HDC - корпус, Типоразмер установки: 8, Вид защиты: IP68, IP69, во вставленном состоянии, Контррама, Винтовое соединение, Стандартный, Типоразмер кабельных вводов: pole
Заказ №	<a href="#">1282820000</a>
Тип	HDC IP68 24B HP FRAME
GTIN (EAN)	4050118073010
Кол.	1 Штука

**HDC IP68 24В HP FRAME**

**Weidmüller Interface GmbH & Co. KG**  
Klingenbergstraße 26  
D-32758 Detmold  
Germany

www.weidmueller.com

**Технические данные**

**Сертификаты**

ROHS Соответствовать

**Размеры и массы**

Глубина	217 mm	Глубина (дюймов)	8.5433 inch
Высота	21 mm	Высота (в дюймах)	0.8268 inch
Ширина	72 mm	Ширина (в дюймах)	2.8346 inch
Масса нетто	305 g		

**Температуры**

Предельная температура -50 °C ... 125 °C

**Экологическое соответствие изделия**

Состояние соответствия RoHS Соответствует без исключения  
REACH SVHC Нет SVHC выше 0,1 wt%

**Общие данные**

Исполнение корпуса	Контррама	Типоразмер установки	8
Класс пожаростойкости UL 94	None	Цветовой код	серебристо-серый, черный (аналогично RAL 9005)
Основной материал корпуса	Алюминиевое литье под давлением	Поверхность	все прочие
Тип	Контр-рамка	Серия	HighPower
Не содержит галогенов	false	Корпуса ЭМС	Да
BG	8	Вид защиты	IP68, IP69, во вставленном состоянии

**Общие данные**

Цветовой код	серебристо-серый, черный (аналогично RAL 9005)	Поверхность	все прочие
Тип	Контр-рамка	Серия	HighPower

**Важное примечание**

Сведения об изделии В зависимости от предполагаемой эксплуатации значения внутренне генерируемого напряжения могут наложиться на рабочее напряжение и содержать соответствующие пики. Необходимо обеспечить, чтобы эти пиковые значения напряжения не превышали номинальное напряжение. Для сфер применения, не предусмотренных в этой спецификации, обращайтесь к нам.

**Классификации**

ETIM 8.0	EC000437	ETIM 9.0	EC000437
ETIM 10.0	EC000437	ECLASS 14.0	27-44-02-02
ECLASS 15.0	27-44-02-02		