

WS 7.8/9.2 PLUS MC SDR

Weidmüller Interface GmbH & Co. KG

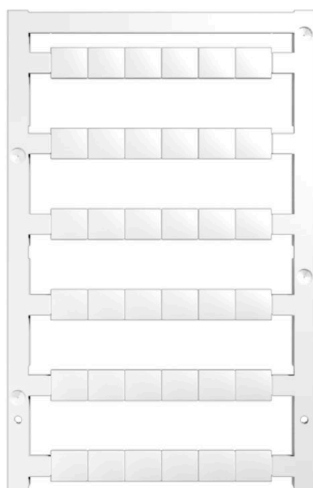
Klingenbergstraße 26

D-32758 Detmold

Germany

www.weidmueller.com

Подобно иллюстрации



Маркировочные элементы WS идеально подходят для разъемов серии W. Благодаря совместимости систем шильдики WS также могут использоваться с сериями I и Z. Большая поверхности маркировки позволяет размещать не только длинные строки символов, но и многострочный текст.

Маркировочные элементы WS идеально подходят для шильдиков с длинными индивидуальными строками символов. Благодаря проверенному формату MultiCard печать можно выполнять с помощью принтера PrintJet CONNECT или плоттера.

- Возможность установки в планках или по отдельности.
- Маркировочные элементы проверенного формата MultiCard. Для заказной печати: Используя программное обеспечение M-Print PRO или M-Print PRO Online (работает без установки), подготовьте и отправьте нам файл, содержащий ваши технические условия маркировки.

Основные данные для заказа

Версия	WS, Маркировка клеммы, 7.8 x 9.2 mm, Шаг в мм (P): 9.20 Weidmueller, по желанию клиента
Заказ №	1270640000
Тип	WS 7.8/9.2 PLUS MC SDR
GTIN (EAN)	4050118059014
Кол.	72 Штука

Технические данные

Сертификаты

ROHS	Соответствовать
------	-----------------

Размеры и массы

Высота	7.8 mm	Высота (в дюймах)	0.3071 inch
Ширина	9.2 mm	Ширина (в дюймах)	0.3622 inch
Масса нетто	0.15 g		

Температуры

Температурный диапазон вставки	-40...100 °C
--------------------------------	--------------

Экологическое соответствие изделия

Состояние соответствия RoHS	Соответствует без исключения		
REACH SVHC	Нет SVHC выше 0,1 wt%		
Углеродный след продукта	Производственный цикл	0.002 kg CO2eq.	

Маркировочные элементы для разъемов

Шаг в мм (P)	9.20 mm
--------------	---------

Общие данные

Ширина	9.2 mm	
Класс пожаростойкости UL 94	V-2	
Температурный диапазон, макс..	100 °C	
Температурный диапазон, мин.	-40 °C	
Цветовой код	по желанию клиента	
Галогены	Нет	
Основной материал	Полиамид 66	
Напечатанные символы	Требуется файл M-Print PRO	
Количество маркировочных элементов в упаковочной единице	Вид поставки	MultiCard
Количество маркировочных элементов 1 MultiCard = Terminal marker на комбинацию		
Температурный диапазон вставки	-40...100 °C	
Установка / Изготовитель	Weidmueller	

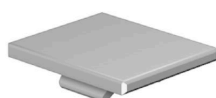
Классификации

ETIM 8.0	EC000761	ETIM 9.0	EC000761
ETIM 10.0	EC000761	ECLASS 14.0	27-28-11-01
ECLASS 15.0	27-28-11-01		

WS 7.8/9.2 PLUS MC SDR

Изображения

Подобно иллюстрации



Чертеж