

ZSI 2X6/4X2.5

Weidmüller Interface GmbH & Co. KG

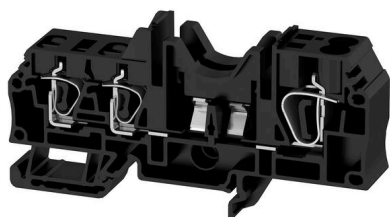
Klingenbergstraße 26

D-32758 Detmold

Germany

www.weidmueller.com

Изображение изделия



Клеммы для предохранителей и клеммы компонентов обеспечивают интеграцию защитных и функциональных элементов непосредственно в клеммную рейку. Клеммы для предохранителей включают встроенные патроны предохранителей для надежной защиты электрических цепей от перегрузки, что идеально подходит для управляющих систем и систем распределителя. Клеммы компонентов обеспечивают интеграцию электронных компонентов, таких как диоды, резисторы или светодиоды, непосредственно в проводку. Это обеспечивает внедрение переключающих функций и разделения сигналов с экономией пространства и аккуратной компоновкой. Оба типа клемм обеспечивают повышенную безопасность, простое техобслуживание и компактный, функционально-ориентированный монтаж.

Основные данные для заказа

Версия	Z-серия, Клемма с предохранителем, Расчетное сечение: 6 мм ² , Пружинное соединение
Заказ №	1265990000
Тип	ZSI 2X6/4X2.5
GTIN (EAN)	4050118127874
Кол.	10 Штука

Технические данные

Сертификаты

Допуски к эксплуатации



ROHS Соответствовать

UL File Number Search [Сайт UL](#)

Сертификат № (cURus) E60693

Размеры и массы

Глубина	47 mm	Глубина (дюймов)	1.8504 inch
Глубина с DIN-рейкой	47.5 mm	Высота	93 mm
Высота (в дюймах)	3.6614 inch	Ширина	16 mm
Ширина (в дюймах)	0.6299 inch	Масса нетто	35.1 g

Температуры

Температура хранения	-25 °C...55 °C	Температура окружающей среды	-50 °C...75 °C
Температура при длительном использовании, мин.	-50 °C	Температура при длительном использовании, макс.	120 °C

Экологическое соответствие изделия

Состояние соответствия RoHS	Соответствует без исключения
REACH SVHC	Нет SVHC выше 0,1 wt%

Расчетные данные согласно CSA

Поперечное сечение провода, макс. (CSA)	8 AWG	Напряжение, класс C (CSA)	600 V
Ток, разм. C (CSA)	23 A	Сертификат № (CSA)	200039-1152829
Напряжение, класс B (CSA)	600 V	Ток, разм. B (CSA)	23 A
Поперечное сечение провода, мин. (CSA)	20 AWG		

Расчетные данные согласно UL

Напряжение, класс B (cURus)	600 V	Напряжение, класс D (cURus)	600 V
Поперечное сечение провода, макс. (cURus)	8 AWG	Сертификат № (cURus)	E60693
Поперечное сечение провода, мин. (cURus)	20 AWG	Ток, класс B (cURus)	20 A
Напряжение, класс C (cURus)	600 V	Ток, класс C (cURus)	20 A
Ток, класс D (cURus)	5 A		

Дополнительные технические данные

Вид монтажа зафиксированный

Клеммы с предохранителем

Вставка предохранителя	миниатюрный предохранитель	Держатель предохранителя (держатель поворотный плавкой вставки)	
Вид напряжения для индикации	AC/DC	Рабочее напряжение, макс.	250 V

ZSI 2X6/4X2.5

Weidmüller Interface GmbH & Co. KG

Klingenbergstraße 26
D-32758 Detmold
Germany

www.weidmueller.com

Технические данные

Общие сведения

Поперечное сечение подключаемого провода AWG, макс.	AWG 8	Поперечное сечение подключаемого провода AWG, мин.	AWG 22
Нормы	IEC 60947-7-3	Укомплектованная монтажная рейка	TS 35

Параметры системы

Исполнение	Пружинное соединение, без светодиода, для вставной перемычки, с одной стороны открыт	Требуется концевая пластина	Да
Количество независимых точек подключения	1	Количество уровней	1
Количество контактных гнезд на уровень	3	Количество потенциалов на уровень	1
Уровни с внутр. перемычками	Нет	Соединение PE	Нет
Укомплектованная монтажная рейка	TS 35	Функция N	Нет
Функция PE	Нет	Функция PEN	Нет

Расчетные данные

Расчетное сечение	6 mm ²	Номинальное напряжение	500 V
Расчетное напряжение относительно соседней клеммы	500 V	Номинальное напряжение пост. тока	500 V
Номинальный ток	57 A	Ток при макс. проводнике	57 A
Нормы	IEC 60947-7-3	Объемное сопротивление по стандарту IEC 60947-7-x	0.78 mΩ
Номинальное импульсное напряжение 6 кВ		Потери мощности по стандарту IEC 60947-7-x	1.31 W
Степень загрязнения	3		

Характеристики материала

Основной материал	Материал Wemid	Цветовой код	черный
Класс пожаростойкости UL 94	V-0		

Зажимаемые провода (дополнительное соединение)

Направление соединения, дополнительное соединение	сверху	Диапазон размеров зажимаемых проводов, дополнительное соединение, макс.	4 mm ²
Диапазон размеров зажимаемых проводов, дополнительное соединение, мин.	0.5 mm ²	Сечение подключаемого провода, гибкого, с кабельным наконечником, DIN 46228/1, дополнительное соединение, макс.	2.5 mm ²
Сечение подключаемого провода, гибкого, с кабельным наконечником, DIN 46228/1, дополнительное соединение, мин.	0.5 mm ²	Сечение подключаемого провода, гибкого, дополнительное соединение, мин.	0.5 mm ²
Количество соединений, дополнительное соединение	4	Расчетное сечение дополнительного соединения	2.5 mm ²
Размер лезвия, дополнительное соединение	0,6 x 3,5 мм	Сечение подключаемого провода AWG, дополнительное соединение, мин.	AWG 26
Сечение подключаемого провода, одножильного, дополнительное соединение, мин.	0.5 mm ²	Сечение подключаемого провода, одножильного, дополнительное соединение, макс.	4 mm ²

ZSI 2X6/4X2.5

Weidmüller Interface GmbH & Co. KG

Klingenbergstraße 26

D-32758 Detmold

Germany

www.weidmueller.com

Технические данные

Тип соединения, дополнительное соединение	Пружинное соединение	Сечение подключаемого провода, гибкого, дополнительное соединение, макс.	4 mm ²
Сечение подключаемого провода AWG, дополнительное соединение, макс.	AWG 12	Длина снятия изоляции, дополнительное соединение	10 mm

Зажимаемые провода (расчетное соединение)

Калибровая пробка согласно 60 947-1 A5		Поперечное сечение подключаемого провода AWG, макс.	AWG 8
Направление соединения	сверху	Длина зачистки изоляции	10 mm
Вид соединения 2	Пружинное соединение	Вид соединения	Пружинное соединение
Количество соединений	2	Диапазон зажима, макс.	10 mm ²
Диапазон зажима, мин.	0.5 mm ²	Размер лезвия	0,8 x 4,0 мм
Поперечное сечение подключаемого провода AWG, мин.	AWG 22	Сечение соединения проводов, тонкий скрученный с кабельными наконечниками DIN 46228/4, макс.	6 mm ²
Сечение соединения проводов, тонкий скрученный с кабельными наконечниками DIN 46228/4, мин.	0.5 mm ²	Сечение соединения проводов, тонкий скрученный с кабельными наконечниками DIN 46228/1, макс.	6 mm ²
Сечение соединения проводов, тонкий скрученный с кабельными наконечниками DIN 46228/1, мин.	0.5 mm ²	Сечение подключаемого проводника, тонкопроволочного, макс.	6 mm ²
Сечение подсоединяемого провода, тонкий скрученный, мин.	0.5 mm ²	Сечение подсоединяемого провода, скрученный, макс.	6 mm ²
Сечение подсоединяемого провода, скрученный, мин.	0.5 mm ²	Сечение соединения проводов, твердое ядро, макс.	10 mm ²
Сечение соединения проводов, твердое ядро, мин.	0.5 mm ²	Сечение подсоединяемого провода, тонкий скрученный, мин.	0.5 mm ²

Важное примечание

Сведения об изделии Напряжение зависит от выбранного элемента предохранителя или выбранного индикатора

Классификации

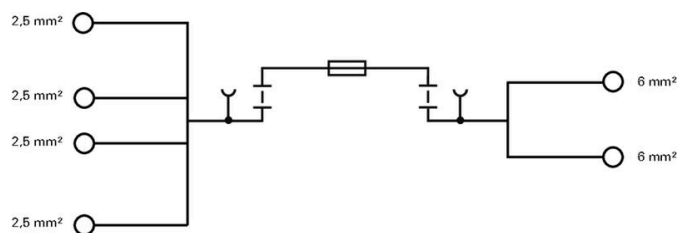
ETIM 8.0	EC000899	ETIM 9.0	EC000899
ETIM 10.0	EC000899	ECLASS 14.0	27-25-01-13
ECLASS 15.0	27-25-01-13		

ZSI 2X6/4X2.5

Weidmüller Interface GmbH & Co. KG
Klingenbergstraße 26
D-32758 Detmold
Germany

www.weidmueller.com

Изображения



ZSI 2X6/4X2.5

Weidmüller Interface GmbH & Co. KG

Klingenbergstraße 26

D-32758 Detmold

Germany

www.weidmueller.com

Аксессуары

Перемычки



Распределение или умножение потенциала среди смежных клеммных блоков реализуется через перемычку. Это позволяет избежать дополнительных усилий при монтаже. Надежность контакта в клеммных блоках гарантирована даже при разветвлении полюсов. В нашем ассортименте представлены вставные и привинчиваемые винтовые системы перемычек для модульных клеммных блоков.

Основные данные для заказа

Тип	ZQV 6/2 GE	Версия
Заказ №	1627850000	Аксессуар, Перемычка, 41 А
GTIN (EAN)	4008190200428	
Кол.	60 ST	

Торцевые пластины и разъединительные пластины



Разъединительные пластины и концевые пластины являются важными принадлежностями для клемм. Разъединительные пластины обеспечивают оптическое и электрическое разделение различных потенциалов и функциональных групп, повышая безопасность и обеспечивая четкую структуру внутри шкафа управления. Концевые пластины закрывают ряд клемм по сторонам, защищают от контакта с частями под напряжением, и обеспечивают чистую, стабильную финишную обработку. Оба компонента точно подходят к соответствующим сериям клемм Weidmüller, способствуя безопасному, соответствующему требованиям и профессиональному электромонтажу.

Основные данные для заказа

Тип	ZAP ZSI2X6/4X2.5	Версия
Заказ №	1059310000	Z-серия, Концевая пластина
GTIN (EAN)	4032248806355	
Кол.	50 ST	

Отвертка для винтов со шлицем



Отвертка для винтов со шлицем с круглым лезвием, SD DIN 5265, ISO 2380/2, выходной присоединительный размер согласно DIN 5264, ISO 2380/1, острие из хромистой стали - Chrom Top, рукоятка SoftFinish

ZSI 2X6/4X2.5

Weidmüller Interface GmbH & Co. KG

Klingenbergstraße 26

D-32758 Detmold

Germany

www.weidmueller.com

Аксессуары

Основные данные для заказа

Тип	SDS 0.6X3.5X100	Версия	
Заказ №	9008330000	Отвертка, Отвертка	
GTIN (EAN)	4032248056286		
Кол.	1 ST		

Plus



Dekafix (DEK) представляет собой универсальный маркировочный элемент для любых проводных и вставных разъемов, а также для электронных блоков. Данная система идеально подходит для коротких последовательностей чисел и охватывает широкий ряд готовых к применению напечатанных маркировочных элементов.

Планки для быстрой установки всего за одну рабочую операцию. Печать отличается хорошей разборчивостью, высокой контрастностью и предлагается в различных вариантах ширины.

- Широкий ассортимент готовых к применению маркировочных элементов.
- Планки для быстрой установки.
- Маркировочные элементы, подходящие для всех кабельных разъемов Weidmüller.
- Предлагаются в виде пустых карт MultiCard или карт со стандартной печатью. Для заказной печати: Используя программное обеспечение M-Print PRO или M-Print PRO Online (работает без установки), подготовьте и отправьте нам файл, содержащий ваши технические условия маркировки.

Основные данные для заказа

Тип	DEK 5/5 PLUS MC NE WS	Версия	
Заказ №	1854490000	Dekafix, Маркировка клеммы, 5 x 5 mm, Шаг в мм (P): 5.00	
GTIN (EAN)	4032248393596	Weidmueller, белый	
Кол.	1000 ST		

Предохранитель



В качестве принадлежностей для нашего обширного ассортимента клемм с предохранителем мы также предлагаем соответствующие плавкие вставки.

Ассортимент включает предохранители для защиты устройств (миниатюрные предохранители) размером от 5x20 мм до 10x38 мм, плавкие вставки от E 14 до E 18, а также автомобильные предохранители и автоматические размыкатели цепи. Шаблонные кольца для держателей предохранителей дополняют ассортимент.

Основные данные для заказа

Тип	ETA 1180 01 0.1A	Версия	
Заказ №	1278840000	Миниатюрный предохранитель, 0.1 A	
GTIN (EAN)	4050118091373		
Кол.	5 ST		

ZSI 2X6/4X2.5

Weidmüller Interface GmbH & Co. KG

Klingenbergstraße 26

D-32758 Detmold

Germany

www.weidmueller.com

Аксессуары

Тип	ETA 1180 01 0.25A	Версия
Заказ №	1278860000	Миниатюрный предохранитель, 0.25 A
GTIN (EAN)	4050118091441	
Кол.	5 ST	
Тип	ETA 1180 01 0.2A	Версия
Заказ №	1278850000	Миниатюрный предохранитель, 0.2 A
GTIN (EAN)	4050118091458	
Кол.	5 ST	
Тип	ETA 1180 01 0.3A	Версия
Заказ №	1278870000	Миниатюрный предохранитель, 0.3 A
GTIN (EAN)	4050118091472	
Кол.	5 ST	
Тип	ETA 1180 01 0.4A	Версия
Заказ №	1278880000	Миниатюрный предохранитель, 0.4 A
GTIN (EAN)	4050118091380	
Кол.	5 ST	
Тип	ETA 1180 01 0.5A	Версия
Заказ №	1278910000	Миниатюрный предохранитель, 0.5 A
GTIN (EAN)	4050118091359	
Кол.	5 ST	
Тип	ETA 1180 01 0.6A	Версия
Заказ №	1278920000	Миниатюрный предохранитель, 0.6 A
GTIN (EAN)	4050118091533	
Кол.	5 ST	
Тип	ETA 1180 01 0.7A	Версия
Заказ №	1278930000	Миниатюрный предохранитель, 0.7 A
GTIN (EAN)	4050118091519	
Кол.	5 ST	
Тип	ETA 1180 01 0.8A	Версия
Заказ №	1278940000	Миниатюрный предохранитель, 0.8 A
GTIN (EAN)	4050118091526	
Кол.	5 ST	
Тип	ETA 1180-01-1.5A	Версия
Заказ №	1278960000	Миниатюрный предохранитель, 1.5 A
GTIN (EAN)	4050118091540	
Кол.	5 ST	
Тип	ETA 1180 01 10A	Версия
Заказ №	1279070000	Миниатюрный предохранитель, 10 A
GTIN (EAN)	4050118091427	
Кол.	5 ST	
Тип	ETA 1180 01 1A	Версия
Заказ №	1278950000	Миниатюрный предохранитель, 1 A
GTIN (EAN)	4050118091366	
Кол.	5 ST	
Тип	ETA 1180 01 2.5A	Версия
Заказ №	1278980000	Миниатюрный предохранитель, 2.5 A
GTIN (EAN)	4050118091403	
Кол.	5 ST	
Тип	ETA 1180 01 2A	Версия
Заказ №	1278970000	Миниатюрный предохранитель, 2 A
GTIN (EAN)	4050118091489	
Кол.	5 ST	

ZSI 2X6/4X2.5

Weidmüller Interface GmbH & Co. KG

Klingenbergstraße 26

D-32758 Detmold

Germany

www.weidmueller.com

Аксессуары

Тип	ETA 1180 01 3.5A	Версия
Заказ №	1279010000	Миниатюрный предохранитель, 3.5 A
GTIN (EAN)	4050118091397	
Кол.	5 ST	
Тип	ETA 1180 01 3A	Версия
Заказ №	1278990000	Миниатюрный предохранитель, 3 A
GTIN (EAN)	4050118091298	
Кол.	5 ST	
Тип	ETA 1180 01 4A	Версия
Заказ №	1279020000	Миниатюрный предохранитель, 4 A
GTIN (EAN)	4050118091496	
Кол.	5 ST	
Тип	ETA 1180 01 5A	Версия
Заказ №	1279030000	Миниатюрный предохранитель, 5 A
GTIN (EAN)	4050118091465	
Кол.	5 ST	
Тип	ETA 1180 01 6A	Версия
Заказ №	1279040000	Миниатюрный предохранитель, 6 A
GTIN (EAN)	4050118091502	
Кол.	5 ST	
Тип	ETA 1180 01 7A	Версия
Заказ №	1279050000	Миниатюрный предохранитель, 7 A
GTIN (EAN)	4050118091434	
Кол.	5 ST	
Тип	ETA 1180 01 8A	Версия
Заказ №	1279060000	Миниатюрный предохранитель, 8 A
GTIN (EAN)	4050118091410	
Кол.	5 ST	

Держатель маркировочных элементов



Держатель маркировочных элементов обеспечивает возможность дополнительной установки стандартных маркеров с шагом 5 или 5,1 мм. Угловые держатели могут быть дополнительно комбинированы и установлены во всех маркировочных каналах модульных клеммных колодок Klirron®. Типы установочных маркеров можно найти под соответствующими принадлежностями специального держателя маркировочных элементов.

Основные данные для заказа

Тип	BZT 1 WS 10/5	Версия
Заказ №	1805490000	Аксессуар, Держатель маркировки
GTIN (EAN)	4032248270231	
Кол.	100 ST	
Тип	BZT 1 ZA WS 10/5	Версия
Заказ №	1805520000	Аксессуар, Держатель маркировки
GTIN (EAN)	4032248270248	
Кол.	100 ST	

ZSI 2X6/4X2.5

Weidmüller Interface GmbH & Co. KG

Klingenbergstraße 26

D-32758 Detmold

Germany

www.weidmueller.com

Аксессуары

Концевой стопор



Для обеспечения долговечной надежной посадки на монтажной рейке и предотвращения смещения Weidmüller предлагает концевые стопоры.

Доступны винтовые и безвинтовые исполнения. На концевых стопорах предусмотрена возможность для маркировки, а также групповой маркировки и крепление для тестового разъема.

Основные данные для заказа

Тип	ZST 1	Версия	
Заказ №	1269070000	Аксессуар, Держатель принадлежностей	
GTIN (EAN)	4050118094091		
Кол.	25 ST		