

**KLBUЕ 3-8 FM4**

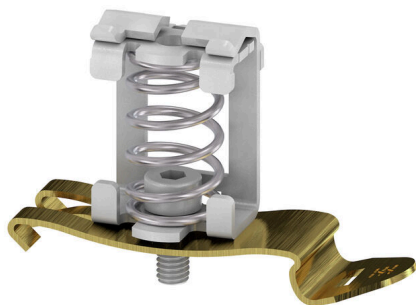
**Weidmüller Interface GmbH & Co. KG**

Klingenbergstraße 26

D-32758 Detmold

Germany

[www.weidmueller.com](http://www.weidmueller.com)



Наш широкий ассортимент соединителей экрана типа KLBÜ позволяет обеспечить гибкое и саморегулирующееся присоединение экранов и бесперебойную работу установок.

**Основные данные для заказа**

Версия	Зажимная скоба, Зажимная скоба для подсоединения экрана
Заказ №	<a href="#">1252530000</a>
Тип	KLBUЕ 3-8 FM4
GTIN (EAN)	4032248112531
Кол.	10 Штука

**Технические данные**

**Сертификаты**

ROHS Соответствовать

**Размеры и массы**

Глубина	26 mm	Глубина (дюймов)	1.0236 inch
Высота	50 mm	Высота (в дюймах)	1.9685 inch
Ширина	14.5 mm	Ширина (в дюймах)	0.5709 inch
Масса нетто	15.14 g		

**Температуры**

Температура хранения	-25 °C...55 °C	Температура окружающей среды	-60 °C...85 °C
Температура при длительном использовании, мин.	-60 °C	Температура при длительном использовании, макс.	130 °C

**Экологическое соответствие изделия**

Состояние соответствия RoHS	Соответствует без исключения		
REACH SVHC	Нет SVHC выше 0,1 wt%		
Углеродный след продукта	Производственный цикл	0.069 kg CO2 eq.	

**Дополнительные технические данные**

Указание по установке	TS 35	Проверенное на взрывозащищенность	Нет
Вид монтажа	зафиксированный		

**Общие сведения**

Указание по установке	TS 35	Укомплектованная монтажная рейка	TS 35
-----------------------	-------	----------------------------------	-------

**Параметры системы**

Требуется концевая пластина	Нет	Укомплектованная монтажная рейка	TS 35
-----------------------------	-----	----------------------------------	-------

**Расчетные данные**

Расчетное сечение	8 mm <sup>2</sup>
-------------------	-------------------

**Характеристики материала**

Цветовой код	серебряный	Класс пожаростойкости UL 94	None
--------------	------------	-----------------------------	------

**Зажимаемые провода (расчетное соединение)**

Длина зачистки изоляции	18 mm	Вид соединения	Пружинное соединение
Количество соединений	1	Диаметр кабеля, макс.	8 mm
Диаметр кабеля, мин.	3 mm	Сечение подсоединяемого провода, скрученный, макс.	8 mm <sup>2</sup>
Сечение подсоединяемого провода, скрученный, мин.	3 mm <sup>2</sup>		

**Технические данные**

**Классификации**

ETIM 8.0	EC002020	ETIM 9.0	EC002020
ETIM 10.0	EC002020	ECLASS 14.0	27-25-01-20
ECLASS 15.0	27-25-01-20		