

PTSI 4/LD 36V AC/DC

Weidmüller Interface GmbH & Co. KG

Klingenbergstraße 26

D-32758 Detmold

Germany

www.weidmueller.com



Распределение электроэнергии с использованием необработанных кабелей сечением от 1,5 до 6 мм².

Подача электропитания/Т-образный отвод посредством соединения PUSH IN (0,5-10 мм²) и/или вставное соединение (0,5-4 мм²).

Цветная маркировка обеспечивает четкое распределение проводов.

- Электропитание
- Распределение питания
- Разветвление системы электропитания

Основные данные для заказа

Версия	Штекерный разъем Field Power®, Предохранитель, IP20, Полиамид, PUSH IN, Количество полюсов (текст): 5
Заказ №	1252210000
Тип	PTSI 4/LD 36V AC/DC
GTIN (EAN)	4050118044331
Кол.	1 Штука

PTSI 4/LD 36V AC/DC

Weidmüller Interface GmbH & Co. KG

Klingenbergstraße 26
D-32758 Detmold
Germany

www.weidmueller.com

Технические данные

Сертификаты

Допуски к эксплуатации



ROHS Соответствовать

UL File Number Search [Сайт UL](#)

Сертификат № (cURus) E60693

Размеры и массы

Глубина	55 mm	Глубина (дюймов)	2.1654 inch
Высота	85 mm	Высота (в дюймах)	3.3464 inch
Ширина	57 mm	Ширина (в дюймах)	2.2441 inch
Масса нетто	92 g		

Температуры

Температура хранения	-40 °C...85 °C	Рабочая температура	-40 °C...55 °C
----------------------	----------------	---------------------	----------------

Экологическое соответствие изделия

Состояние соответствия RoHS Соответствует с исключением

Исключение из RoHS (если применимо/известно) 7cl

REACH SVHC Нет SVHC выше 0,1 wt%

Номинальные данные согласно UL

Номинальные параметры в соответствии с UL для штекера предохранителя

Номинальные характеристики по IEC

Номинальные параметры в соответствии с IEC для штекера предохранителя	Тип напряжения	Переменный ток, DC
	Стандартный	IEC 61984, IEC 60947-7-3
	Rated voltage	36 V
	Номинальное импульсное напряжение	6.00 kV
	Номинальный ток	12 A

Диапазон зажима, соединение PUSH IN

Диапазон зажима, макс., соединение PUSH IN	4 mm ²	Диапазон зажима, мин., соединение PUSH IN	0.5 mm ²
Размер лезвия, соединение PUSH IN	3,0 x 0,5 мм	Длина снятия изоляции, соединение PUSH IN	12 mm
гибкий, макс. соединение Push-In	4.00 mm ²	гибкий, мин. соединение Push-In	0.50 mm ²
Сечение подключаемого провода, гибкого, кабельный наконечник 12 мм с изоляцией DIN 46228/4, соединение Push-In, мин.	0.5 mm ²	Сечение подключаемого провода, гибкого, соединение Push-In, макс.	4 mm ²
Сечение подключаемого провода, одножильного, соединение Push-In, макс.	4 mm ²	Сечение подключаемого провода, гибкого, кабельный наконечник 8 мм с изоляцией DIN 46228/1, соединение Push-In, макс.	4.00 mm ²
Сечение подключаемого провода, гибкого, соединение Push-In, макс.	0.5 mm ²	Сечение подключаемого провода, гибкого, кабельный наконечник 12 мм	4.00 mm ²

PTSI 4/LD 36V AC/DC

Weidmüller Interface GmbH & Co. KG

Klingenbergstraße 26
D-32758 Detmold
Germany

www.weidmueller.com

Технические данные

Сечение подключаемого провода, одножильного, соединение Push-In, мин.	0.5 mm ²	с изоляцией DIN 46228/1, соединение Push-In, макс.	
Сечение подключаемого провода, гибкого, кабельный наконечник 12 мм с изоляцией DIN 46228/4, соединение Push-In, макс.	4 mm ²	Сечение подключаемого провода, гибкого, кабельный наконечник 8 мм с изоляцией DIN 46228/1, соединение Push-In, мин.	0.50 mm ²
Сечение подключаемого провода, гибкого, кабельный наконечник 8 мм с изоляцией DIN 46228/4, соединение Push-In, мин.	0.50 mm ²	Сечение подключаемого провода, гибкого, кабельный наконечник 8 мм с изоляцией DIN 46228/4, соединение Push-In, макс.	4.00 mm ²
		Сечение подключаемого провода, гибкого, кабельный наконечник 12 мм с изоляцией DIN 46228/1, соединение Push-In, мин.	0.50 mm ²

Общие данные

Изоляционный материал	Полиамид	Силикон	Нет
Цветовой код	черный	Вид защиты	IP20
Класс пожаростойкости UL 94	V-0	Вид монтажа	втычной
Функциональность	Предохранитель	Кодируемый	Да, кодировка на PE
Тестовая точка	2 mm	Количество полюсов (текст)	5
Количество соединений/полюсов	1	Метод проводного соединения	PUSH IN
Вставка предохранителя	6.3 x 32 mm (1/4 x 1 1/4")	Направление вывода кабеля	90°
Индикация выхода из строя	Красный светодиод		

Классификации

ETIM 8.0	EC002943	ETIM 9.0	EC002943
ETIM 10.0	EC002943	ECLASS 14.0	27-44-02-92
ECLASS 15.0	27-44-02-92		

Зажимная способность

Параметры подключения - штекерный разъем	Метод проводного соединения	PUSH IN	
	Размер лезвия рабочего инструмента	3,0 x 0,5 мм	
	Длина зачистки изоляции	12.00 mm	
	Число полюсов	5	
	Сечение соединения проводника, одножильного, макс.	4 mm ²	
	Сечение соединения проводника, одножильного, мин.	0.50 mm ²	
	Сечение соединения проводника, многожильного, макс.	4.00 mm ²	
	Сечение соединения проводника, многожильного, мин.	0.50 mm ²	
	Сечение соединения проводника, многожильного со сверхтонкими жилами, макс.	4.00 mm ²	
	Сечение соединения проводника, многожильного со сверхтонкими жилами, мин.	0.50 mm ²	
	Сечение соединения проводника, многожильного с самыми тонкими жилами, макс.	4.00 mm ²	
	Сечение соединения проводника, многожильного с самыми тонкими жилами, мин.	0.50 mm ²	
	Сечение соединения проводника с кабельным наконечником	Тип кабельных наконечников	12 мм с пластиковой манжетой
		Стандартный	DIN 46228/1

PTSI 4/LD 36V AC/DC

Технические данные

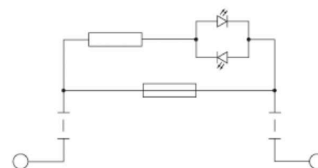
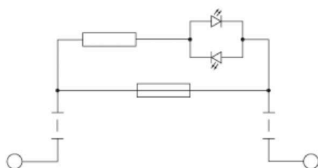
Weidmüller Interface GmbH & Co. KG
Klingenbergstraße 26
D-32758 Detmold
Germany

www.weidmueller.com

Поперечное сечение, 0.5 mm ² мин.	
Поперечное сечение, 4 mm ² макс.	
Тип кабельных наконечников	12 мм с пластиковой манжетой
Стандартный	DIN 46228/4
Поперечное сечение, 0.5 mm ² мин.	
Поперечное сечение, 4 mm ² макс.	
Тип кабельных наконечников	8 мм с пластиковой манжетой
Стандартный	DIN 46228/1
Поперечное сечение, 0.5 mm ² мин.	
Поперечное сечение, 4 mm ² макс.	
Тип кабельных наконечников	8 мм с пластиковой манжетой
Стандартный	DIN 46228/4
Поперечное сечение, 0.5 mm ² мин.	
Поперечное сечение, 4 mm ² макс.	
Тип кабельных наконечников	Кабельные наконечники для обжима двух проводов
Поперечное сечение, 0.5 mm ² мин.	
Поперечное сечение, 4 mm ² макс.	

PTSI 4/LD 36V AC/DC

Изображения



PTSI 4/LD 36V AC/DC

Weidmüller Interface GmbH & Co. KG

Klingenbergstraße 26
D-32758 Detmold
Germany

www.weidmueller.com

Аксессуары

Предохранитель



В качестве принадлежностей для нашего обширного ассортимента клемм с предохранителем мы также предлагаем соответствующие плавкие вставки. Ассортимент включает предохранители для защиты устройств (миниатюрные предохранители) размером от 5x20 мм до 10x38 мм, плавкие вставки от Е 14 до Е 18, а также автомобильные предохранители и автоматические размыкатели цепи. Шаблонные кольца для держателей предохранителей дополняют ассортимент.

Основные данные для заказа

Тип	GZ 12.5A/F	Версия
Заказ №	1460650000	Миниатюрный предохранитель, безынерционный, 12.5 A, G-
GTIN (EAN)	4050118266627	предохранитель 6,3 x 32
Кол.	10 ST	
Тип	GZ 10.0A/F	Версия
Заказ №	1460640000	Миниатюрный предохранитель, безынерционный, 10 A, G-
GTIN (EAN)	4050118266801	предохранитель 6,3 x 32
Кол.	10 ST	
Тип	GZ 7.0A/F	Версия
Заказ №	1460630000	Миниатюрный предохранитель, безынерционный, 7 A, G-
GTIN (EAN)	4050118266726	предохранитель 6,3 x 32
Кол.	10 ST	
Тип	GZ 5.0A/F	Версия
Заказ №	1460620000	Миниатюрный предохранитель, безынерционный, 5 A, G-
GTIN (EAN)	4050118266610	предохранитель 6,3 x 32
Кол.	10 ST	
Тип	GZ 3.0A/F	Версия
Заказ №	1460610000	Миниатюрный предохранитель, безынерционный, 3 A, G-
GTIN (EAN)	4050118266702	предохранитель 6,3 x 32
Кол.	10 ST	
Тип	GZ 2.0A/F	Версия
Заказ №	1460600000	Миниатюрный предохранитель, безынерционный, 2 A, G-
GTIN (EAN)	4050118266719	предохранитель 6,3 x 32
Кол.	10 ST	
Тип	GZ 1.0A/F	Версия
Заказ №	1460590000	Миниатюрный предохранитель, безынерционный, 1 A, G-
GTIN (EAN)	4050118266634	предохранитель 6,3 x 32
Кол.	10 ST	
Тип	GZ 0.5A/F	Версия
Заказ №	1460580000	Миниатюрный предохранитель, безынерционный, 0.5 A, G-
GTIN (EAN)	4050118266603	предохранитель 6,3 x 32
Кол.	10 ST	

PTSI 4/LD 36V AC/DC

Weidmüller Interface GmbH & Co. KG

Klingenbergstraße 26
D-32758 Detmold
Germany

www.weidmueller.com

Аксессуары

Инструменты



Инструменты для удаления оболочки кабеля с ПВХ-изоляцией

Основные данные для заказа

Тип	AM 16	Версия
Заказ №	9204190000	Инструменты, Инструмент для снятия изоляции
GTIN (EAN)	4032248608133	
Кол.	1 ST	
Тип	AM 25	Версия
Заказ №	9001540000	Инструменты, Инструмент для снятия изоляции
GTIN (EAN)	4008190138271	
Кол.	1 ST	

Чистый



Маркировочные элементы WS идеально подходят для разъемов серии W. Благодаря совместимости систем шильдики WS также могут использоваться с сериями I и Z. Большая поверхности маркировки позволяет размещать не только длинные строки символов, но и многострочный текст.

Маркировочные элементы WS идеально подходят для шильдики с длинными индивидуальными строками символов. Благодаря проверенному формату MultiCard печать можно выполнять с помощью принтера PrintJet CONNECT или плоттера.

- Возможность установки в планках или по отдельности.
- Маркировочные элементы проверенного формата MultiCard. Для заказной печати: Используя программное обеспечение M-Print PRO или M-Print PRO Online (работает без установки), подготовьте и отправьте нам файл, содержащий ваши технические условия маркировки.

Основные данные для заказа

Тип	WS 12/6 MC NE WS	Версия
Заказ №	1609900000	WS, Маркировка клеммы, 12 x 6 мм, Шаг в мм (P): 6.00
GTIN (EAN)	4008190203467	Weidmueller, Allen-Bradley, белый
Кол.	600 ST	

PTSI 4/LD 36V AC/DC

Weidmüller Interface GmbH & Co. KG

Klingenbergstraße 26

D-32758 Detmold

Germany

www.weidmueller.com

Аксессуары

Отвертка для винтов со шлицем



Отвертка для винтов со шлицем с круглым лезвием, SD DIN 5265, ISO 2380/2, выходной присоединительный размер согласно DIN 5264, ISO 2380/1, острое из хромистой стали - Chrom Top, рукоятка SoftFinish

Основные данные для заказа

Тип	SDS 0.5X3.0X80	Версия	
Заказ №	2749330000	Отвертка, Ширина лезвия (B): 3 mm, Длина лезвия: 80 mm,	
GTIN (EAN)	4050118895551	Толщина лезвия (A): 0.5 mm	
Кол.	1 ST		