

## HDC 40D TOBU 2M25G2M16G CS

**Weidmüller Interface GmbH & Co. KG**  
 Klingenbergstraße 26  
 D-32758 Detmold  
 Germany

[www.weidmueller.com](http://www.weidmueller.com)



Специальный отлитый под давлением сплав и многослойное уплотнение поверхности обеспечивают комплексную защиту корпусов HDC.

Высокотехнологичная конструкция системы блокировки изготовлена из нержавеющей стали. Это гарантирует длительный срок эксплуатации, высокую устойчивость к коррозии и ударопрочность.

Система блокировки корпуса обеспечивает комплексную безопасность. Наша уникальная запатентованная система пружинных соединений обеспечивает надежную блокировку корпуса с помощью предохранительного зажима и предотвращает случайное открытие.

Лазерная маркировка обеспечивает несложную и быструю идентификацию. Каждый корпус снабжен перманентной этикеткой, нанесенной с помощью лазерной системы маркировки, что позволяет быстро определить товар и выполнить его позиционирование.

Корпуса Weidmüller RockStar® IP 65 / NEMA тип 4X - ваш оптимальный выбор для промышленных корпусов с классом защиты IP 65.

### Основные данные для заказа

Версия	HDC - корпус, Типоразмер установки: 6, Вид защиты: IP65, во вставленном состоянии, Корпус для вилки, Поперечная скоба для фиксации на нижней части, высокий, Типоразмер кабельных вводов: M 16, M 25
Заказ №	<a href="#">1251020000</a>
Тип	HDC 40D TOBU 2M25G2M16G CS
GTIN (EAN)	4050118049824
Кол.	1 Штука

## HDC 40D TOBU 2M25G2M16G CS

Weidmüller Interface GmbH & Co. KG  
Klingenbergstraße 26  
D-32758 Detmold  
Germany

www.weidmueller.com

## Technical data

## Сертификаты

Допуски к эксплуатации



ROHS Соответствовать

## Размеры и массы

Масса нетто 230.56 g

## Температуры

Предельная температура -40 °C ... 125 °C

## Экологическое соответствие изделия

Состояние соответствия RoHS Соответствует без исключения

REACH SVHC Нет SVHC выше 0,1 wt%

Химическая стойкость	Вещество	Ацетон
Химическая стойкость	Химическая стойкость	Условная стойкость
Вещество	Вещество	Масло для сверления
Химическая стойкость	Химическая стойкость	Стойкость
Вещество	Вещество	Дизельное топливо
Химическая стойкость	Химическая стойкость	Стойкость
Вещество	Вещество	Этиловый спирт
Химическая стойкость	Химическая стойкость	Стойкость
Вещество	Вещество	Трансмиссионное масло
Химическая стойкость	Химическая стойкость	Стойкость
Вещество	Вещество	Гидравлическое масло
Химическая стойкость	Химическая стойкость	Стойкость
Вещество	Вещество	Хладагент
Химическая стойкость	Химическая стойкость	Стойкость
Вещество	Вещество	Бензин
Химическая стойкость	Химическая стойкость	Стойкость
Вещество	Вещество	Отпотевшее масло
Химическая стойкость	Химическая стойкость	Стойкость
Вещество	Вещество	Высокосортный бензин
Химическая стойкость	Химическая стойкость	Условная стойкость
Вещество	Вещество	Вода
Химическая стойкость	Химическая стойкость	Стойкость
Вещество	Вещество	УФ
Химическая стойкость	Химическая стойкость	Нестабильность
Вещество	Вещество	Озон
Химическая стойкость	Химическая стойкость	Нестабильность

## Габаритные размеры

Кабельный вход	с резьбой	Ширина корпуса C	43 mm
Длина корпуса	93.3 mm	Высота корпуса B	76 mm

## Исполнение

Кабельные вводы, количество	0	Типоразмер кабельных вводов	M 16, M 25
Верхняя часть/нижняя часть/крышка	Верхняя часть	Крышка	без крышки

**HDC 40D TOBU 2M25G2M16G CS**

**Weidmüller Interface GmbH & Co. KG**  
 Klingenbergstraße 26  
 D-32758 Detmold  
 Germany

[www.weidmueller.com](http://www.weidmueller.com)

**Technical data**

Количество кабельных входов сверху	2	Количество кабельных входов сбоку	4
Исполнение корпуса	Корпус для вилки	Исполнение затворной системы	Поперечная скоба для фиксации на нижней части
Конструкция	высокий	Типоразмер установки	6
Кабельный вход	с резьбой	Тип	вилка
Исполнение скобы	Поперечная скоба	Уплотнение	без уплотнения
Резьба (внутренняя)	M 25, M 16	Цвет (RAL)	RAL 7035
BG	6	Подходит для ModuPlug®	Да

**Общие данные**

Класс пожаростойкости UL 94	None	Основной материал корпуса	Алюминиевое литье под давлением
Поверхность	Порошковое покрытие	Вид защиты	IP65, во вставленном состоянии
Корпуса ЭМС	Нет	Материал запорного элемента	Нержавеющая сталь

**Классификации**

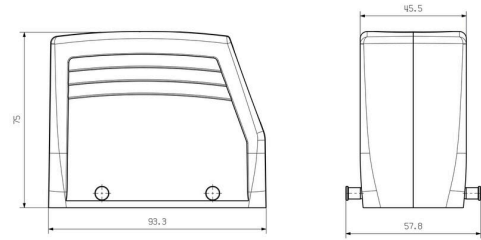
ETIM 8.0	EC000437	ETIM 9.0	EC000437
ETIM 10.0	EC000437	ECLASS 14.0	27-44-02-02
ECLASS 15.0	27-44-02-02		

**HDC 40D TOBU 2M25G2M16G CS**

**Weidmüller Interface GmbH & Co. KG**  
Klingenbergstraße 26  
D-32758 Detmold  
Germany

**Drawings**

[www.weidmueller.com](http://www.weidmueller.com)



## HDC 40D TOBU 2M25G2M16G CS

**Weidmüller Interface GmbH & Co. KG**  
 Klingenbergstraße 26  
 D-32758 Detmold  
 Germany

[www.weidmueller.com](http://www.weidmueller.com)

## Accessories

## Крышка



Специальный отлитый под давлением сплав и многослойное уплотнение поверхности обеспечивают комплексную защиту корпусов HDC. Высокотехнологичная конструкция системы блокировки изготовлена из нержавеющей стали. Это гарантирует длительный срок эксплуатации, высокую устойчивость к коррозии и ударопрочность. Система блокировки корпуса обеспечивает комплексную безопасность. Наша уникальная запатентованная система пружинных соединений обеспечивает надежную блокировку корпуса с помощью предохранительного зажима и предотвращает случайное открытие. Лазерная маркировка обеспечивает несложную и быструю идентификацию. Каждый корпус снабжен перманентной этикеткой, нанесенной с помощью лазерной системы маркировки, что позволяет быстро определить товар и выполнить его позиционирование. Корпуса Weidmüller RockStar® IP 65 / NEMA тип 4X - ваш оптимальный выбор для промышленных корпусов с классом защиты IP 65.

## Основные данные для заказа

Тип	HDC 16B DMDQ 2QB	Версия
Заказ №	<a href="#">1665270000</a>	HDC - корпус, Типоразмер установки: 6, Вид защиты: IP65, во вставленном состоянии, Крышка для верхней части корпуса,
GTIN (EAN)	4008190421977	Поперечная скоба для фиксации на нижней части, Стандартный,
Кол.	1 ST	Типоразмер кабельных вводов: попе