

SFX 9/40 S MC NE BL

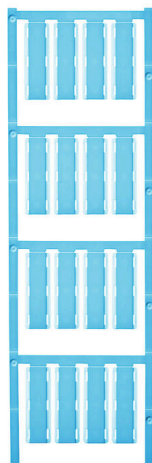
Weidmüller Interface GmbH & Co. KG

Klingenbergstraße 26

D-32758 Detmold

Germany

www.weidmueller.com



Изделия SlimFix X представляют собой безгалогенные маркировочные элементы компактной конструкции для проводов и кабелей. Данные маркировочные элементы можно устанавливать даже после монтажа проводов. SlimFix является признанным и сертифицированным типом маркировочных элементов для систем организации движения транспортных потоков. Инструмент SF обеспечивает удобство установки даже в случае с маркировочными элементами малого размера.

- Материал без содержания галогенов.
- Признанные и официально зарегистрированные маркировочные элементы для систем организации движения транспортных потоков и т. д.
- Если сечение провода превышает 16,0 мм², требуется фиксация кабельными стяжками.
- Маркировочные элементы проверенного формата MultiCard. Для заказной печати: Используя программное обеспечение M-Print PRO или M-Print PRO Online (работает без установки), подготовьте и отправьте нам файл, содержащий ваши технические условия маркировки.

Основные данные для заказа

Версия	SlimFix X, Маркировка проводов и кабелей, 7 - 40 мм, 40 x 13.62 мм, синий
Заказ №	1248790000
Тип	SFX 9/40 S MC NE BL
GTIN (EAN)	4050118039221
Кол.	80 Штука

SFX 9/40 S MC NE BL

Weidmüller Interface GmbH & Co. KG
 Klingenbergstraße 26
 D-32758 Detmold
 Germany

www.weidmueller.com

Технические данные

Сертификаты

ROHS Соответствовать

Размеры и массы

Глубина	1 mm	Глубина (дюймов)	0.0394 inch
Высота	40 mm	Высота (в дюймах)	1.5748 inch
Ширина	13.62 mm	Ширина (в дюймах)	0.5362 inch
Масса нетто	1.5 g		

Температуры

Температурный диапазон вставки -40...100 °C

Экологическое соответствие изделия

Состояние соответствия RoHS	Соответствует без исключения		
REACH SVHC	Нет SVHC выше 0,1 wt%		
Углеродный след продукта	Производственный цикл	0.006 kg CO2 eq.	

Маркировочные элементы для проводов и кабелей

Галогены	Нет	Поперечное сечение соединительного провода, макс.	500 mm ²
Поперечное сечение соединительного провода, мин.	16 mm ²	Наружный диаметр провода, макс.	40 mm
Наружный диаметр провода, мин.	7 mm	Наружный диаметр провода	7 - 40 mm
Сечение соединительного провода	16 - 500 mm ²		

Общие данные

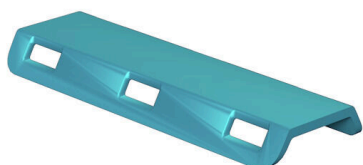
Цвет материала согласно коду по сопротивлению	6		
Исполнение	Установка с помощью кабельных стяжек		
Ширина	13.62 mm		
Класс пожаростойкости UL 94	V-2		
Температурный диапазон, макс..	100 °C		
Температурный диапазон, мин.	-40 °C		
Цветовой код	синий		
Галогены	Нет		
Основной материал	Полиамид 66		
Количество маркировочных элементов в упаковочной единице	Вид поставки	MultiCard	
Размер маркировочной области	40 x 8.5 mm		
Рекомендованные отрасли промышленности	Транспорт, Производственное оборудование		
совместимый принтер	PRINTJET CONNECT , MCP BASIC 2 , MCP PLUS 2		
Количество маркировочных элементов на комбинацию	1 MultiCard = Conductor and cable markers		
Температурный диапазон вставки	-40...100 °C		

Классификации

ETIM 8.0	EC001530	ETIM 9.0	EC001530
ETIM 10.0	EC001530	ECLASS 14.0	27-28-11-02
ECLASS 15.0	27-28-11-02		

Изображения

Пример использования



Изображение аналогичное

