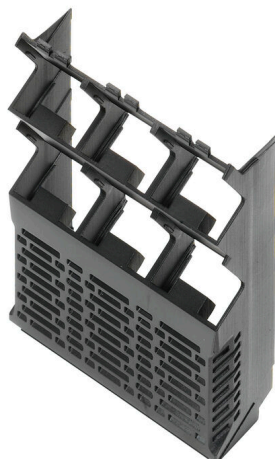


## CH20M67 S 2PSC/2PSC/2PSC BK 2010

**Weidmüller Interface GmbH & Co. KG**  
 Klingenbergstraße 26  
 D-32758 Detmold  
 Germany

[www.weidmueller.com](http://www.weidmueller.com)

### Изображение изделия



Боковой элемент корпуса CH20M может иметь индивидуальную конструкцию для гибкой адаптации к вашим потребностям. Особенно практичным преимуществом является то, что ненужные пазы просто закрываются крышками. Это не только обеспечивает чистый и аккуратный внешний вид, но и защищает от пыли и других воздействий окружающей среды. Воспользуйтесь преимуществом универсальности корпуса CH20M, чтобы воплощать свои идеи в эффективной работе над проектами!

### Основные данные для заказа

Версия	Боковой элемент, OMNIMATE Housing — серия CH20M черный, Боковой элемент, Ширина: 67.5 mm
Заказ №	<a href="#">1235320000</a>
Тип	CH20M67 S 2PSC/2PSC/2PSC BK 2010
GTIN (EAN)	4050118020021
Кол.	8 Штука

## CH20M67 S 2PSC/2PSC/2PSC BK 2010

Weidmüller Interface GmbH & Co. KG  
Klingenbergstraße 26  
D-32758 Detmold  
Germany

www.weidmueller.com

## Technical data

## Сертификаты

ROHS	Соответствовать
------	-----------------

## Размеры и массы

Глубина	105.3 mm	Глубина (дюймов)	4.1457 inch
Высота	22.8 mm	Высота (в дюймах)	0.8976 inch
Ширина	67.5 mm	Ширина (в дюймах)	2.6575 inch
Масса нетто	18 g		

## Температуры

Температура окружающей среды	-25 °C...85 °C	Температурный диапазон вставки	-40...120 °C
Влажность	Отн. влажность 5–93 %, T <sub>u</sub> = 40 °C, без образования конденсата		

## Экологическое соответствие изделия

Состояние соответствия RoHS	Соответствует без исключения
REACH SVHC	Нет SVHC выше 0,1 wt%

## Общие данные

Цветовой код	черный	Вид защиты	IP20 в установленном состоянии
Таблица цветов (аналогич.)	RAL 9011	Информация относительно тестирования всей сборки, см. указанные статьи	<a href="#">CH20M67 B BK/OR 2010</a>
Способность к заливке	Нет		

## Данные о материалах

Класс пожаростойкости UL 94	V-0	Изоляционный материал	PA 66 GF 30
Группа изоляционного материала	I	Поверхность	необработанный
Основной материал	Пластмасса	Сравнительный показатель пробоя (CTI)	600 ≤ CTI

## Классификации

ETIM 8.0	EC001031	ETIM 9.0	EC001031
ETIM 10.0	EC001031	ECLASS 14.0	27-19-06-02
ECLASS 15.0	27-19-06-02		

## Свойства компонента

Вырезание как подготовка для функционального порта предусмотрено	Нет	Кол-во полюсов, макс.	24
Количество вентиляционных отверстий	3	Количество розеточных частей для гнездовых разъемов	6
Количество уровней соединения	2		

CH20M67 S 2PSC/2PSC/2PSC BK 2010

Weidmüller Interface GmbH & Co. KG  
Klingenbergstraße 26  
D-32758 Detmold  
Germany

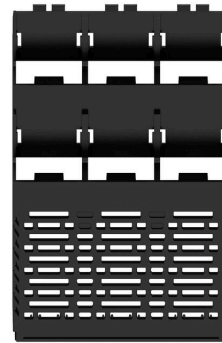
[www.weidmueller.com](http://www.weidmueller.com)

Drawings

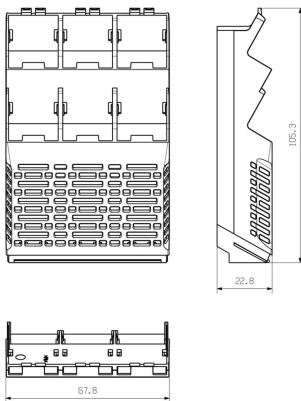
Изображение изделия



Изображение изделия



Габаритный чертеж



## CH20M67 S 2PSC/2PSC/2PSC BK 2010

Weidmüller Interface GmbH & Co. KG  
Klingenbergstraße 26  
D-32758 Detmold  
Germany

## Accessories

www.weidmueller.com

## CH20M AD SHL 5.00/04 – крышка бокового элемента для CH20M22, CH20M45, CH20M67



Инновационные решения в области промышленной электроники для монтажа в шкафах управления Корпуса электронных блоков имеют решающее значение для интеграции электронных узлов в шкафы управления. Они защищают хрупкие компоненты и обеспечивают надежное соединение. Благодаря качественным материалам они являются долгосрочными решениями для промышленного применения.

**Преимущества:**

Гибкость: масштабируемые решения для различных требований

Безопасность: прочная конструкция для защиты вашей электроники

Эффективность: простая установка и оптимизированная технология соединения

Корпус для любой сферы применения:

Наш ассортимент включает модульные (например, CH20M), мелкие и профильные корпуса, предназначенные для управления, преобразования сигнала и безопасного использования. Эти корпуса отличает индивидуализированная конструкция, простота монтажа и широкие возможности соединения.

**Индивидуализация:**

в дополнение к стандартным решениям доступны индивидуальные варианты конструкции, цвета и печати. Конфигуратор Weidmüller обеспечивает создание индивидуальной конструкции.

**Наш сервис:**

мы предлагаем консультации экспертов и техническую поддержку ваших проектов. В разделе «Загрузить» содержатся данные САПР, спецификации, а также инструкции по установке для эффективной интеграции.

**Основные данные для заказа**

Тип	CH20M AD SHL 5.00/04 AG...	Версия
Заказ №	<a href="#">1472830000</a>	Кожух, OMNIMATE Housing — серия CH20M агатово-серый,
GTIN (EAN)	4050118279429	Крышка бокового элемента, Ширина: 22.5 mm
Кол.	50 ST	
Тип	CH20M AD SHL 5.00/04 BK...	Версия
Заказ №	<a href="#">1221310000</a>	Кожух, OMNIMATE Housing — серия CH20M черный, Крышка
GTIN (EAN)	4050118004830	бокового элемента, Ширина: 22.5 mm
Кол.	50 ST	
Тип	CH20M AD SHL 5.00/04 GG...	Версия
Заказ №	<a href="#">1413740000</a>	Кожух, OMNIMATE Housing — серия CH20M графитово-серый,
GTIN (EAN)	4050118241648	Крышка бокового элемента, Ширина: 22.5 mm
Кол.	50 ST	
Тип	CH20M AD SHL 5.00/04 LG...	Версия
Заказ №	<a href="#">1432890000</a>	Кожух, OMNIMATE Housing — серия CH20M Светло-серый, Крышка
GTIN (EAN)	4050118237641	бокового элемента, Ширина: 22.5 mm
Кол.	50 ST	