

**BLF 7.62HP/06/180LR SN BK BX**

**Weidmüller Interface GmbH & Co. KG**

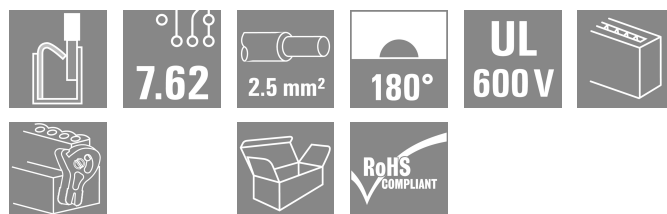
Klingenbergstraße 26

D-32758 Detmold

Germany

www.weidmueller.com

**Изображение изделия**



Гнездовой соединитель 180° с технологией соедине-  
ния PUSH IN для проводов сечением 2,5 мм<sup>2</sup> с шагом  
7,62

Соответствует требованиям стандартов UL 1059 600 V,  
класс C, и IEC 61800-5-1

Варианты: без фланца, с наружным фланцем или с  
защелкой.

**Основные данные для заказа**

Версия	Штекерный соединитель печатной платы, Гнез- довой разъем, 7.62 mm, Количество полюсов: 6, 180°, PUSH IN с исполнительным устройством, Диапазон зажима, макс. : 2.5 mm <sup>2</sup> , Ящик
Заказ №	<a href="#">1227420000</a>
Тип	BLF 7.62HP/06/180LR SN BK BX
GTIN (EAN)	4050118011760
Кол.	30 Штука
Продуктное отношение	IEC: 1000 V / 29 A / 0.5 - 2.5 mm <sup>2</sup> UL: 600 V / 20 A / AWG 20 - AWG 12
Упаковка	Ящик

## BLF 7.62HP/06/180LR SN BK BX

**Weidmüller Interface GmbH & Co. KG**

Klingenbergstraße 26  
D-32758 Detmold  
Germany

www.weidmueller.com

## Технические данные

### Сертификаты

Допуски к эксплуатации



ROHS	Соответствовать
UL File Number Search	<a href="#">Сайт UL</a>
Сертификат № (cURus)	E60693

### Размеры и массы

Глубина	30.1 mm	Глубина (дюймов)	1.185 inch
Высота	15.3 mm	Высота (в дюймах)	0.6024 inch
Ширина	54.9 mm	Ширина (в дюймах)	2.1614 inch
Масса нетто	17.9 g		

### Экологическое соответствие изделия

Состояние соответствия RoHS	Соответствует без исключения		
REACH SVHC	Нет SVHC выше 0,1 wt%		
Углеродный след продукта	Производственный цикл	0,983 kg CO2 eq.	

### Упаковка

Упаковка	Ящик	Длина VPE	350.00 mm
VPE c	135.00 mm	Высота VPE	35.00 mm

### Типовые испытания

Испытание: Прочность маркировки	Стандарт	DIN EN 6 1984, раздел 7.3.2/09.02, используя образец из DIN EN 60068-2-70/07.96	
	Испытание	отметка о происхождении, обозначение типа, шаг, тип материала, дата, часы	
	Оценивание	доступно	
	Испытание	прочность	
Испытание: Недействие (невзаимозаменяемость)	Стандарт	DIN EN 6 1984, раздел 6.3 и 6.9.1/09.02, DIN EN 605 12-13-5 / 11.08	
	Испытание	развернуто на 180° с кодирующими элементами	
	Оценивание	пройдено	
	Испытание	Развернуто на 180° без кодирующих элементов	
Испытание: Зажимное поперечное сечение	Стандарт	DIN EN 60999-1, раздел 7 и 9.1/12.00, DIN EN 60947-1, раздел 8.2.4.5.1/04.08	
	Тип проводника	Тип провода и его поперечное сечение	цельный 0,5 мм <sup>2</sup>
		Тип провода и его поперечное сечение	многожильный 0,5 мм <sup>2</sup>
		Тип провода и его поперечное сечение	цельный 2,5 мм <sup>2</sup>
		Тип провода и его поперечное сечение	многожильный 2,5 мм <sup>2</sup>
		Тип провода и его поперечное сечение	AWG 20/1
Тип провода и его поперечное сечение		AWG 20/19	

**Технические данные**

Испытание на повреждение из-за случайного ослабления проводов		Тип провода и его поперечное сечение	AWG 14/1
		Тип провода и его поперечное сечение	AWG 12/19
	Оценивание	пройдено	
	Стандарт	DIN EN 60999-1, раздел 9.4/12.00	
	Требование	0,3 кг	
	Тип проводника	Тип провода и его поперечное сечение	H05V-U0.5
		Тип провода и его поперечное сечение	H05V-K0.5
		Тип провода и его поперечное сечение	AWG 20/1
		Тип провода и его поперечное сечение	AWG 20/19
	Оценивание	пройдено	
Требование	0,7 кг		
Тип проводника	Тип провода и его поперечное сечение	H07V-U2.5	
	Тип провода и его поперечное сечение	H07V-K2.5	
	Тип провода и его поперечное сечение	AWG 14/1	
Оценивание	пройдено		
Требование	0,9 кг		
Испытание на выдергивание		Тип провода и его поперечное сечение	AWG 12/19
	Оценивание	пройдено	
	Стандарт	DIN EN 60999-1, раздел 9.5/12.00	
	Требование	≥20 N	
	Тип проводника	Тип провода и его поперечное сечение	H05V-U0.5
		Тип провода и его поперечное сечение	H05V-K0.5
		Тип провода и его поперечное сечение	AWG 20/1
		Тип провода и его поперечное сечение	AWG 20/19
	Оценивание	пройдено	
	Требование	≥50 N	
Тип проводника	Тип провода и его поперечное сечение	H07V-U2.5	
	Тип провода и его поперечное сечение	H07V-K2.5	
	Тип провода и его поперечное сечение	AWG 14/1	
Оценивание	пройдено		
Требование	≥60 N		
Тип проводника	Тип провода и его поперечное сечение	AWG 12/19	
Оценивание	пройдено		

**Системные параметры**

Серия изделия	OMNIMATE Power — серия BL/SL 7.62HP	Вид соединения	Полевое соединение
Метод проводного соединения	PUSH IN с исполнительным устройством	Шаг в мм (P)	7.62 mm
Шаг в дюймах (P)	0.300 "	Направление вывода кабеля	180°
Количество полюсов	6	L1 в мм	38.10 mm

## BLF 7.62HP/06/180LR SN BK BX

Weidmüller Interface GmbH & Co. KG

Klingenbergstraße 26  
D-32758 Detmold  
Germany

www.weidmueller.com

### Технические данные

L1 в дюймах	1.500 "	Количество рядов	1
Количество полюсных рядов	1	Расчетное сечение	2.5 mm <sup>2</sup>
Защита от прикосновения согласно DIN VDE 57 106	защита от доступа пальцем	Защита от прикосновения согласно DIN VDE 0470	IP 20
Вид защиты	IP20	Кодируемый	Да
Длина зачистки изоляции	10 mm	Лезвие отвертки	0,6 x 3,5
Циклы коммутации	25	Усилие вставки на полюс, макс.	8.5 N
Усилие вытягивания на полюс, макс.	6 N		

### Данные о материалах

Изоляционный материал	PBT	Цветовой код	черный
Цвет элементов управления	оранжевый	Таблица цветов (аналогич.)	RAL 9011
Группа изоляционного материала	IIIa	Сравнительный показатель пробоя (CTI)	≥ 200
Сопротивление изоляции	≥ 108 Ω	Moisture Level (MSL)	
Класс пожаростойкости UL 94	V-0	Материал контакта	Сплав меди
Поверхность контакта	луженые	Структура слоев штепсельного контакта	4...8 μm Sn hot-dip tinned
Температура хранения, мин.	-40 °C	Температура хранения, макс.	70 °C
Рабочая температура, мин.	-50 °C	Рабочая температура, макс.	100 °C
Температурный диапазон монтажа, мин.	-25 °C	Температурный диапазон монтажа, макс.	100 °C

### Провода, подходящие для подключения

Диапазон зажима, мин.	0.08 mm <sup>2</sup>
Диапазон зажима, макс.	2.5 mm <sup>2</sup>
Поперечное сечение подключаемого провода AWG, мин.	AWG 20
Поперечное сечение подключаемого провода AWG, макс.	AWG 12
Одножильный, мин. H05(07) V-U	0.5 mm <sup>2</sup>
Одножильный, макс. H05(07) V-U	1.5 mm <sup>2</sup>
Гибкий, мин. H05(07) V-K	0.5 mm <sup>2</sup>
Гибкий, макс. H05(07) V-K	2.5 mm <sup>2</sup>
С наконечником DIN 46 228/4, мин.	0.5 mm <sup>2</sup>
С наконечником DIN 46 228/4, макс.	2.5 mm <sup>2</sup>
с обжимной втулкой для фиксации концов проводов, DIN 46228 часть 1, мин.	0.5 mm <sup>2</sup>
С кабельным наконечником согласно DIN 46 228/1, макс.	2.5 mm <sup>2</sup>
Нутрометр в соответствии с EN 60999	2,8 мм x 2,0 мм
а x b; ø	

Зажимаемый проводник	Сечение подсоединяемого провода	Тип	тонкожильный провод	
		номин.	0.5 mm <sup>2</sup>	
	кабельный наконечник	Длина снятия изоляции	номин.	12 mm
		Рекомендованная обжимная втулка для фиксации концов проводов	<a href="#">H0.5/16 OR</a>	
		Длина снятия изоляции	номин.	10 mm
		Рекомендованная обжимная втулка для фиксации концов проводов	<a href="#">H0.5/10</a>	
Сечение подсоединяемого провода	Тип	тонкожильный провод		
	номин.	0.75 mm <sup>2</sup>		

**Технические данные**

кабельный наконечник	Длина снятия изоляции	номин. 12 mm
	Рекомендованная обжимная втулка для фиксации концов проводов	<a href="#">H0.75/16 W</a>
	Длина снятия изоляции	номин. 10 mm
	Рекомендованная обжимная втулка для фиксации концов проводов	<a href="#">H0.75/10</a>
Сечение подсоединяемого провода	Тип	тонкожильный провод
	номин.	1 mm <sup>2</sup>
кабельный наконечник	Длина снятия изоляции	номин. 12 mm
	Рекомендованная обжимная втулка для фиксации концов проводов	<a href="#">H1.0/16D R</a>
	Длина снятия изоляции	номин. 10 mm
	Рекомендованная обжимная втулка для фиксации концов проводов	<a href="#">H1.0/10</a>
Сечение подсоединяемого провода	Тип	тонкожильный провод
	номин.	1.5 mm <sup>2</sup>
кабельный наконечник	Длина снятия изоляции	номин. 10 mm
	Рекомендованная обжимная втулка для фиксации концов проводов	<a href="#">H1.5/10</a>
	Длина снятия изоляции	номин. 12 mm
	Рекомендованная обжимная втулка для фиксации концов проводов	<a href="#">H1.5/16 R</a>
Сечение подсоединяемого провода	Тип	тонкожильный провод
	номин.	2.5 mm <sup>2</sup>
кабельный наконечник	Длина снятия изоляции	номин. 10 mm
	Рекомендованная обжимная втулка для фиксации концов проводов	<a href="#">H2.5/10</a>

Текст ссылки

Наружный диаметр пластиковой манжеты не должен превышать размер шага (P), Длина кабельных наконечников подбирается в зависимости от типа продукта и номинального напряжения.

**Номинальные характеристики по IEC**

пройдены испытания по стандарту	IEC 60664-1, IEC 61984	Номинальный ток, мин. кол-во контактов (Tu = 20 °C)	29 A
Номинальный ток, макс. кол-во контактов (Tu = 20 °C)	24 A	Номинальный ток, мин. кол-во контактов (Tu = 40 °C)	23.8 A
Номинальный ток, макс. кол-во контактов (Tu = 40 °C)	23 A	Номинальное импульсное напряжение при категории помехозащищенности/ Категория загрязнения II/2	1000 V
Номинальное импульсное напряжение при категории помехозащищенности/ Категория загрязнения III/2	1000 V	Номинальное импульсное напряжение при категории помехозащищенности/ Категория загрязнения III/3	630 V

## BLF 7.62HP/06/180LR SN BK BX

**Weidmüller Interface GmbH & Co. KG**

Klingenbergstraße 26

D-32758 Detmold

Germany

www.weidmueller.com

### Технические данные

Номинальное импульсное напряжение 6 kV при категории помехозащищенности/ Категория загрязнения II/2	Номинальное импульсное напряжение 8 kV при категории помехозащищенности/ Категория загрязнения III/2
Номинальное импульсное напряжение 6 kV при категории помехозащищенности/ Категория загрязнения III/3	Устойчивость к воздействию кратковременного тока 3 x 1 сек. с 180 А
Расстояние утечки, мин. 11.4 mm	Зазор, мин. 11.4 mm

### Номинальные характеристики по CSA

Номинальное напряжение (группа использования В/CSA) 600 V	Номинальное напряжение (группа использования С/CSA) 600 V
Номинальное напряжение (группа использования D/CSA) 600 V	Номинальный ток (группа использования В/CSA) 20 А
Номинальный ток (группа использования С/CSA) 20 А	Номинальный ток (группа использования D/CSA) 5 А
Поперечное сечение подключаемого провода AWG, мин. AWG 20	Поперечное сечение подключаемого провода AWG, макс. AWG 12

### Номинальные характеристики по UL 1059

Институт (cURus) CURUS	Сертификат № (cURus) E60693
Номинальное напряжение (группа использования В/UL 1059) 600 V	Номинальное напряжение (группа использования С/UL 1059) 600 V
Номинальное напряжение (группа использования D/UL 1059) 600 V	Номинальный ток (группа использования В/UL 1059) 20 А
Номинальный ток (группа использования С/UL 1059) 20 А	Номинальный ток (группа использования D/UL 1059) 5 А
Поперечное сечение подключаемого провода AWG, мин. AWG 20	Поперечное сечение подключаемого провода AWG, макс. AWG 12

Ссылка на утвержденные значения В технических характеристиках приведены максимальные значения, подробные сведения см. в сертификате об утверждении.

### Важное примечание

**Соответствие IPC** Заявление о соответствии: все изделия разрабатываются, производятся и поставляются в соответствии с установленными международными стандартами и нормами и соответствуют характеристикам, указанным в технической документации, а также обладают декоративными свойствами в соответствии с IPC-A-610, "Класс 2". Любые другие запросы информации об изделиях могут быть рассмотрены по запросу.

- Примечания**
- Additional variants on request
  - Gold-plated contact surfaces on request
  - Rated current related to rated cross-section & min. No. of poles.
  - Wire end ferrule without plastic collar to DIN 46228/1
  - Wire end ferrule with plastic collar to DIN 46228/4
  - P on drawing = pitch
  - Rated data refer only to the component itself. Clearance and creepage distances to other components are to be designed in accordance with the relevant application standards.
  - Crimping shape "A" for wire end ferrules with PZ 6/5 crimping tool recommended.
  - In accordance with IEC 61984, OMNIMATE-connectors are connectors without breaking capacity (COC). During designated use, connectors are not allowed to be engaged or disengaged when live or under load
  - Long term storage of the product with average temperature of 50 °C and maximum humidity 70%, 36 months

**BLF 7.62HP/06/180LR SN BK BX**

**Weidmüller Interface GmbH & Co. KG**

Klingenbergstraße 26

D-32758 Detmold

Germany

[www.weidmueller.com](http://www.weidmueller.com)

**Технические данные**

**Классификации**

ETIM 8.0	EC002638	ETIM 9.0	EC002638
ETIM 10.0	EC002638	ECLASS 14.0	27-46-02-02
ECLASS 15.0	27-46-02-02		

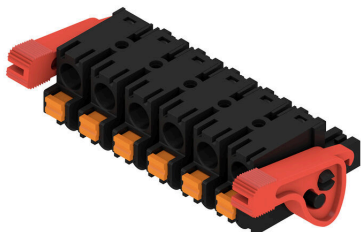
**BLF 7.62HP/06/180LR SN BK BX**

**Weidmüller Interface GmbH & Co. KG**  
 Klingenbergstraße 26  
 D-32758 Detmold  
 Germany

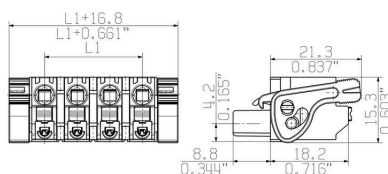
www.weidmueller.com

**Изображения**

**Изображение изделия**



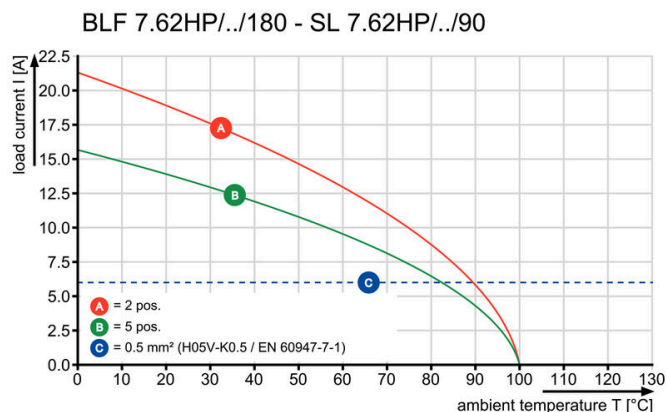
**Dimensional drawing**



**Graph**



**Graph**



**Преимущество изделия**



Vibration-proof connection

## BLF 7.62HP/06/180LR SN BK BX

**Weidmüller Interface GmbH & Co. KG**

Klingenbergstraße 26

D-32758 Detmold

Germany

www.weidmueller.com

## Аксессуары

### Кодирующие элементы



Соединяет только то, что требуется соединить: правильное соединение в нужном месте. Кодирующие элементы и замковые устройства четко обозначают соединительные элементы в процессе изготовления и эксплуатации. Кодирующие элементы и замковые устройства вставляются перед сборкой или во время фазы сборки кабеля. Альтернатива Weidmüller: настройка онлайн с помощью конфигуратора вариантов для предварительной кодировки перед доставкой. Неправильная сборка на плате и неправильное подключение соединительных элементов больше невозможно. Преимущество: отсутствие поиска и устранения неисправностей в процессе производства и эксплуатационных ошибок пользователя.

### Основные данные для заказа

Тип	BLZ/SL KO OR BX	Версия	
Заказ №	<a href="#">1573010000</a>	Штекерный соединитель печатной платы, Аксессуар, Элемент кодировки, оранжевый, Количество полюсов: 1	
GTIN (EAN)	4008190048396		
Кол.	100 ST		
Тип	BLZ/SL KO BK BX	Версия	
Заказ №	<a href="#">1545710000</a>	Штекерный соединитель печатной платы, Аксессуар, Элемент кодировки, черный, Количество полюсов: 1	
GTIN (EAN)	4008190087142		
Кол.	50 ST		

### Отвертка для винтов со шлицем



Отвертка для винтов со шлицем с круглым лезвием, SD DIN 5265, ISO 2380/2, выходной присоединительный размер согласно DIN 5264, ISO 2380/1, острое из хромистой стали - Chrom Top, рукоятка SoftFinish

### Основные данные для заказа

Тип	SDS 0.6X3.5X100	Версия	
Заказ №	<a href="#">9008330000</a>	Отвертка, Отвертка	
GTIN (EAN)	4032248056286		
Кол.	1 ST		
Тип	SDIS 0.6X3.5X100	Версия	
Заказ №	<a href="#">9008390000</a>	Отвертка, Отвертка	
GTIN (EAN)	4032248056354		
Кол.	1 ST		

## BLF 7.62HP/06/180LR SN BK BX

**Weidmüller Interface GmbH & Co. KG**

Klingenbergstraße 26

D-32758 Detmold

Germany

[www.weidmueller.com](http://www.weidmueller.com)

## Аксессуары

### Crimping tools



Инструменты для обжима кабельных наконечников с изоляцией и без нее

- Принудительная блокировка гарантирует качественный обжим
- Возможность разблокировки в случае ошибки при работе

### Основные данные для заказа

Тип	PZ 6/5	Версия
Заказ №	<a href="#">9011460000</a>	Инструмент для обжима, Инструмент для обжима наконечников,
GTIN (EAN)	4008190165352	0.25mm <sup>2</sup> , 6mm <sup>2</sup> , Обжим с трапецидальной выемкой
Кол.	1 ST	

**BLF 7.62HP/06/180LR SN BK BX**

**Weidmüller Interface GmbH & Co. KG**  
Klingenbergstraße 26  
D-32758 Detmold  
Germany

**Сопрягаемые детали**

www.weidmueller.com

**SL 7.62HP/180F**



Мощность на плате - 100% безопасность, 100% интеграция, 100% экономичность:  
Компактное эффективное решение для применений UL-600V при низком диапазоне параметров.  
Штекерный соединитель для высоких значений параметров для применения до 12 кВА:

- 29 А при 400 В (IEC)
- 20 А при 600 В (UL)
- Профиль сопряжения с одиночной камерой

Помощь в сертификации устройства:

- Соответствует требованиям стандарта для 600 В в соответствии с UL 508 / UL840.
- Соответствует повышенным требованиям по безопасности при касании согласно IEC618100-5-1 при комбинации с гнездовым соединителем BLZ 7.62 HP

Диета для похудения для многостадийных устройств:  
Сократите размер и уменьшите затраты для высокой производительности и низких параметрах с сохранением сертификации устройства!  
Вилочный разъем, направление вывода 180°, с винтовыми фланцами

**Основные данные для заказа**

Тип	SL 7.62HP/06/180F 3.2 S...	Версия
Заказ №	<a href="#">1140910000</a>	Штекерный соединитель печатной платы, Штырьковый
GTIN (EAN)	4032248923403	соединитель, Розетка, Соединение ТНТ под пайку, 7.62 mm,
Кол.	30 ST	Количество полюсов: 6, 180°, Длина штифта для припайки (l): 3.2 mm, луженые, черный, Ящик
Тип	SL 7.62HP/06/180F 3.2 S...	Версия
Заказ №	<a href="#">1141020000</a>	Штекерный соединитель печатной платы, Штырьковый
GTIN (EAN)	4032248923519	соединитель, Розетка, Соединение ТНТ под пайку, 7.62 mm,
Кол.	30 ST	Количество полюсов: 6, 180°, Длина штифта для припайки (l): 3.2 mm, луженые, оранжевый, Ящик

SL 7.62HP/180LF



Мощность на плате - 100% безопасность, 100% интеграция, 100% экономичность:

Компактное эффективное решение для применений UL-600V при низком диапазоне параметров.

Штекерный соединитель для высоких значений параметров для применения до 12 кВА:

- 29 А при 400 В (IEC)
  - 20 А при 600 В (UL)
  - Профиль сопряжения с одиночной камерой
- Помощь в сертификации устройства:
- Соответствует требованиям стандарта для 600 В в соответствии с UL 508 / UL840.
  - Соответствует повышенным требованиям по безопасности при касании согласно IEC68100-5-1 при комбинации с гнездовым соединителем BLZ 7.62 HP
- Диета для похудения для многостадийных устройств:  
Сократите размер и уменьшите затраты для высокой производительности и низких параметрах с сохранением сертификации устройства!  
Вилочный разъем, направление вывода 180°, с фланцами под пайку

Основные данные для заказа

Тип	SL 7.62HP/06/180LF 3.2 ...	Версия
Заказ №	<a href="#">1141130000</a>	Штекерный соединитель печатной платы, Штырьковый
GTIN (EAN)	4032248923687	соединитель, Фланец под пайку, Соединение ТНТ под пайку, 7.62
Кол.	30 ST	мм, Количество полюсов: 6, 180°, Длина штифта для припайки (l):
		3.2 мм, луженые, черный, Ящик
Тип	SL 7.62HP/06/180LF 3.2 ...	Версия
Заказ №	<a href="#">1141240000</a>	Штекерный соединитель печатной платы, Штырьковый
GTIN (EAN)	4032248923960	соединитель, Фланец под пайку, Соединение ТНТ под пайку, 7.62
Кол.	30 ST	мм, Количество полюсов: 6, 180°, Длина штифта для припайки (l):
		3.2 мм, луженые, оранжевый, Ящик

**BLF 7.62HP/06/180LR SN BK BX**

**Weidmüller Interface GmbH & Co. KG**

Klingenbergstraße 26

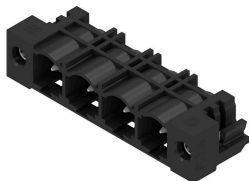
D-32758 Detmold

Germany

www.weidmueller.com

**Сопрягаемые детали**

**SL 7.62HP/270LF**



Мощность на плате - 100% безопасность, 100% интеграция, 100% экономичность:

Компактное эффективное решение для применения в UL-600V для низкого диапазона параметров до 12 кВА

- 29 А при 400 В (IEC)
- 20 А при 300 В (UL)
- Профиль сопряжения с одиночной камерой
- Диапазон зажима: 0,08 - 4 мм<sup>2</sup> / AWG 28 - 12

Помощь в сертификации устройства:

- Соответствует требованиям стандарта для 600 В в соответствии с UL 508 / UL840.

- Соответствует повышенным требованиям по безопасности при касании согласно IEC68100-5-1

Диета для похудения для многостадийных устройств:

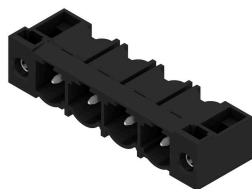
Сократите размер и уменьшите затраты для высокой производительности и низких параметрах с сохранением сертификации устройства!

Штекерный разъем, угол выходного отвода 270° с припаиваемыми фланцами

**Основные данные для заказа**

Тип	SL 7.62HP/06/270LF 3.2S...	Версия
Заказ №	<a href="#">1472410000</a>	Штекерный соединитель печатной платы, Штырьковый
GTIN (EAN)	4050118317558	соединитель, Фланец под пайку, Соединение ТНТ под пайку, 7.62
Кол.	50 ST	мм, Количество полюсов: 6, 270°, Длина штифта для припайки (l): 3.2 мм, луженые, черный, Ящик
Тип	SL 7.62HP/06/270LF 3.2S...	Версия
Заказ №	<a href="#">1472650000</a>	Штекерный соединитель печатной платы, Штырьковый
GTIN (EAN)	4050118317770	соединитель, Фланец под пайку, Соединение ТНТ под пайку, 7.62
Кол.	50 ST	мм, Количество полюсов: 6, 270°, Длина штифта для припайки (l): 3.2 мм, луженые, оранжевый, Ящик

**SL 7.62HP/90F**



Мощность на плате - 100% безопасность, 100% интеграция, 100% экономичность:

Компактное эффективное решение для применения в UL-600V для низкого диапазона параметров до 12 кВА

- 29 А при 400 В (IEC)
- 20 А при 300 В (UL)
- Профиль сопряжения с одиночной камерой
- Диапазон зажима: 0,08 - 4 мм<sup>2</sup> / AWG 28 - 12

Помощь в сертификации устройства:

- Соответствует требованиям стандарта для 600 В в соответствии с UL 508 / UL840.

- Соответствует повышенным требованиям по безопасности при касании согласно IEC68100-5-1

Диета для похудения для многостадийных устройств:

Сократите размер и уменьшите затраты для высокой производительности и низких параметрах с сохранением сертификации устройства!

Вилочный разъем, угол вывода 90°, с винтовыми фланцами

## BLF 7.62HP/06/180LR SN BK BX

**Weidmüller Interface GmbH & Co. KG**

Klingenbergstraße 26

D-32758 Detmold

Germany

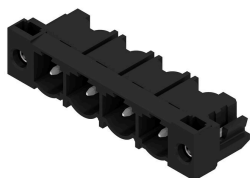
www.weidmueller.com

## Сопрягаемые детали

### Основные данные для заказа

Тип	SL 7.62HP/06/90F 3.2 SN...	Версия
Заказ №	<a href="#">1124250000</a>	Штекерный соединитель печатной платы, Штырьковый
GTIN (EAN)	4032248906321	соединитель, Розетка, Соединение THT под пайку, 7.62 mm,
Кол.	30 ST	Количество полюсов: 6, 90°, Длина штифта для припайки (l): 3.2 mm, луженые, черный, Ящик
Тип	SL 7.62HP/06/90F 3.2 SN...	Версия
Заказ №	<a href="#">1124330000</a>	Штекерный соединитель печатной платы, Штырьковый
GTIN (EAN)	4032248906383	соединитель, Розетка, Соединение THT под пайку, 7.62 mm,
Кол.	30 ST	Количество полюсов: 6, 90°, Длина штифта для припайки (l): 3.2 mm, луженые, оранжевый, Ящик

### SL 7.62HP/90LF



Мощность на плате - 100% безопасность, 100% интеграция, 100% экономичность:

Компактное эффективное решение для применения в UL-600V для низкого диапазона параметров до 12 кВА

- 29 A при 400 В (IEC)
- 20 A при 300 В (UL)
- Профиль сопряжения с одиночной камерой
- Диапазон зажима: 0,08 - 4 мм<sup>2</sup> / AWG 28 - 12

Помощь в сертификации устройства:

- Соответствует требованиям стандарта для 600 В в соответствии с UL 508 / UL840.
- Соответствует повышенным требованиям по безопасности при касании согласно IEC68 100-5-1

Диета для похудения для многостадийных устройств:

Сократите размер и уменьшите затраты для высокой производительности и низких параметрах с сохранением сертификации устройства!

Вилочный разъем, угол вывода 90°, с фланцами под пайку

### Основные данные для заказа

Тип	SL 7.62HP/06/90LF 3.2 S...	Версия
Заказ №	<a href="#">1095960000</a>	Штекерный соединитель печатной платы, Штырьковый
GTIN (EAN)	4032248957453	соединитель, Фланец под пайку, Соединение THT под пайку, 7.62 mm, Количество полюсов: 6, 90°, Длина штифта для припайки (l): 3.2 mm, луженые, черный, Ящик
Кол.	30 ST	
Тип	SL 7.62HP/06/90LF 3.2 S...	Версия
Заказ №	<a href="#">1096070000</a>	Штекерный соединитель печатной платы, Штырьковый
GTIN (EAN)	4032248960132	соединитель, Фланец под пайку, Соединение THT под пайку, 7.62 mm, Количество полюсов: 6, 90°, Длина штифта для припайки (l): 3.2 mm, луженые, оранжевый, Ящик
Кол.	30 ST	

**BLF 7.62HP/06/180LR SN BK BX**

**Weidmüller Interface GmbH & Co. KG**  
Klingenbergstraße 26  
D-32758 Detmold  
Germany

[www.weidmueller.com](http://www.weidmueller.com)

## Сопрягаемые детали

### SL-SMT 7.62HP/180LF SN Коробка

#### Основные данные для заказа

Тип	SL-SMT 7.62HP/06/180LF ...	Версия
Заказ №	<a href="#">311440000</a>	Штекерный соединитель печатной платы, Штырьковый
GTIN (EAN)	4099987204217	соединитель, Фланец под пайку, Соединение ТНТ под пайку, 7.62
Кол.	ST	мм, Количество полюсов: 6, 180°, Длина штифта для припайки (l): 2.1 мм, луженые, черный, Ящик

### SL-SMT 7.62HP/180LF SN Лента

#### Основные данные для заказа

Тип	SL-SMT 7.62HP/06/180LF ...	Версия
Заказ №	<a href="#">311445000</a>	Штекерный соединитель печатной платы, Штырьковый
GTIN (EAN)	4099987204262	соединитель, Фланец под пайку, Соединение ТНТ под пайку, 7.62
Кол.	ST	мм, Количество полюсов: 6, 180°, Длина штифта для припайки (l): 2.1 мм, луженые, черный, Катушка

### SL-SMT 7.62HP/90LF SN Коробка

**BLF 7.62HP/06/180LR SN BK BX**

**Weidmüller Interface GmbH & Co. KG**  
Klingenbergstraße 26  
D-32758 Detmold  
Germany

[www.weidmueller.com](http://www.weidmueller.com)

**Сопрягаемые детали**

**Основные данные для заказа**

Тип	SL-SMT 7.62HP/06/90LF 2...	Версия
Заказ №	<a href="#">311420000</a>	Штекерный соединитель печатной платы, Штырьковый
GTIN (EAN)	4099987204002	соединитель, Фланец под пайку, Соединение ТНТ под пайку, 7.62
Кол.	ST	mm, Количество полюсов: 6, 90°, Длина штифта для припайки (l): 2.1 mm, луженые, черный, Ящик

**SL-SMT 7.62HP/90LF SN Лента**

**Основные данные для заказа**

Тип	SL-SMT 7.62HP/06/90LF 2...	Версия
Заказ №	<a href="#">311425000</a>	Штекерный соединитель печатной платы, Штырьковый
GTIN (EAN)	4099987204057	соединитель, Фланец под пайку, Соединение ТНТ под пайку, 7.62
Кол.	ST	mm, Количество полюсов: 6, 90°, Длина штифта для припайки (l): 2.1 mm, луженые, черный, Катушка