

## SAI-M23-SE-17-F-G

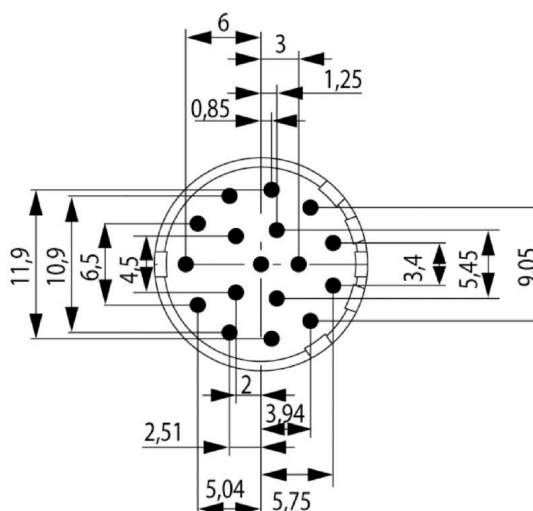
**Weidmüller Interface GmbH & Co. KG**

Klingenbergstraße 26

D-32758 Detmold

Germany

[www.weidmueller.com](http://www.weidmueller.com)



Круглые вставные разъемы M23 предлагают большое количество циклов стыковки с высокой допустимой нагрузкой по току и высокой плотностью контактов в сочетании с минимальными размерами.

Корпуса, вставки и обжимные контакты необходимо заказывать отдельно.

### Основные данные для заказа

Версия	Sensor/Actuator plug-in connector
Заказ №	<a href="#">1224650000</a>
Тип	SAI-M23-SE-17-F-G
GTIN (EAN)	4050118008487
Кол.	1 Штука

## Технические данные

### Сертификаты

Допуски к эксплуатации



ROHS	Соответствовать
UL File Number Search	<a href="#">Сайт UL</a>
Сертификат № (UR)	E344862

### Размеры и массы

Масса нетто	7.92 g
-------------	--------

### Экологическое соответствие изделия

Состояние соответствия RoHS	Соответствует
REACH SVHC	Lead 7439-92-1
SCIP	1c533b66-fcff-4da5-b89f-fd55fbf5cb55

### Технические данные, настраиваемые вставные разъемы

Количество полюсов	17	Кодировка	нет
Поверхность контакта	позолоченный	Вид соединения	Колпачки под пайку
Основной материал корпуса	Термопластичный полиамид PA 6, PBT	Материал контакта	Медно-цинковый сплав
Номинальное напряжение	160 V	Номинальный ток	8 A
Циклы коммутации	> 1000	Степень загрязнения	3
Тип контакта	Штекер	Сечение соединяемого провода, макс.	1.5 mm <sup>2</sup>
Сечение соединяемого провода, мин.	0.08 mm <sup>2</sup>		

### Классификации

ETIM 8.0	EC003557	ETIM 9.0	EC003557
ETIM 10.0	EC003557	ECLASS 14.0	27-44-02-23
ECLASS 15.0	27-44-02-23		

**SAI-M23-SE-17-F-G**

**Weidmüller Interface GmbH & Co. KG**

Klingenbergstraße 26

D-32758 Detmold

Germany

[www.weidmueller.com](http://www.weidmueller.com)

## Изображения

