

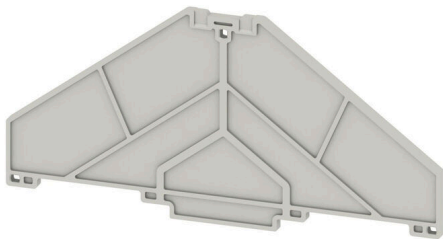
PAP PRV/PPV8 GR**Weidmüller Interface GmbH & Co. KG**

Klingenbergstraße 26

D-32758 Detmold

Germany

www.weidmueller.com

Изображение изделия

Полный набор принадлежностей в линейке Klippon® Connect идеально подобран до мельчайших деталей. Это облегчает монтаж при соблюдении необходимых норм

Основные данные для заказа

| | |
|------------|---|
| Версия | P-серия, Концевая пластина, серый, 3 mm |
| Заказ № | 1211460000 |
| Тип | PAP PRV/PPV8 GR |
| GTIN (EAN) | 4032248113446 |
| Кол. | 10 Штука |

PAP PRV/PPV8 GR

Weidmüller Interface GmbH & Co. KG
Klingenbergstraße 26
D-32758 Detmold
Germany

www.weidmueller.com

Technical data

Сертификаты

| | |
|------|-----------------|
| ROHS | Соответствовать |
|------|-----------------|

Размеры и массы

| | | | |
|-------------|---------|-------------------|-------------|
| Глубина | 58.5 mm | Глубина (дюймов) | 2.3031 inch |
| Высота | 120 mm | Высота (в дюймах) | 4.7244 inch |
| Ширина | 3 mm | Ширина (в дюймах) | 0.1181 inch |
| Масса нетто | 8.8 g | | |

Температуры

| | | | |
|--|----------------|---|---------------|
| Температура хранения | -25 °C...55 °C | Температура окружающей среды | -5 °C...40 °C |
| Температура при длительном использовании, мин. | -50 °C | Температура при длительном использовании, макс. | 125 °C |

Экологическое соответствие изделия

| | |
|-----------------------------|------------------------------|
| Состояние соответствия RoHS | Соответствует без исключения |
| REACH SVHC | Нет SVHC выше 0,1 wt% |

Дополнительные технические данные

| | | | |
|--------------|-------------------------|-----------------------|-------------------------|
| с фиксатором | Да | Указание по установке | Непосредственный монтаж |
| Вид монтажа | Непосредственный монтаж | | |

Общие сведения

| | |
|-----------------------|-------------------------|
| Указание по установке | Непосредственный монтаж |
|-----------------------|-------------------------|

Параметры системы

| | |
|------------|-------------------|
| Исполнение | Концевая пластина |
|------------|-------------------|

Характеристики материала

| | | | |
|-----------------------------|--------------|--------------|-------|
| Основной материал | Поликарбонат | Цветовой код | серый |
| Класс пожаростойкости UL 94 | V-0 | | |

Классификации

| | | | |
|-------------|-------------|-------------|-------------|
| ETIM 8.0 | EC000886 | ETIM 9.0 | EC000886 |
| ETIM 10.0 | EC000886 | ECLASS 14.0 | 27-25-03-01 |
| ECLASS 15.0 | 27-25-03-01 | | |