

CH20M22 FC BK 2010

Weidmüller Interface GmbH & Co. KG

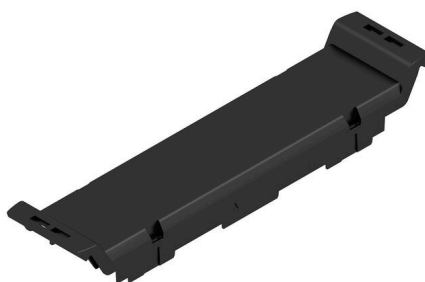
Klingenbergstraße 26

D-32758 Detmold

Germany

www.weidmueller.com

Изображение изделия



Передний элемент корпуса CH20M располагает множеством опций для индивидуального оформления и функциональности. Можно выбрать между различными способами печати, такими как тампопечать и лазерная гравировка, для создания привлекательных конструкций в точном соответствии с дизайнерским замыслом. Возможно исполнение лазерных вырезов под электронные компоненты. Допускается использование маркеров. Передний элемент может быть оснащен шарнирной крышкой.

Основные данные для заказа

Версия	Передний элемент, OMNIMATE Housing — серия CH20M черный, Передний элемент, Ширина: 22.5 mm
Заказ №	1209350000
Тип	CH20M22 FC BK 2010
GTIN (EAN)	4032248990740
Кол.	50 Штука

CH20M22 FC BK 2010

Weidmüller Interface GmbH & Co. KG
Klingenbergstraße 26
D-32758 Detmold
Germany

www.weidmueller.com

Technical data

Сертификаты

ROHS Соответствовать

Размеры и массы

Глубина	15.5 mm	Глубина (дюймов)	0.6102 inch
Высота	100 mm	Высота (в дюймах)	3.937 inch
Ширина	22.5 mm	Ширина (в дюймах)	0.8858 inch
Длина	0 mm	Масса нетто	6.13 g

Температуры

Температура окружающей среды	-25 °C...85 °C	Температурный диапазон вставки	-40...120 °C
Влажность	Отн. влажность 5–93 %, T _u = 40 °C, без образования конденсата		

Экологическое соответствие изделия

Состояние соответствия RoHS	Соответствует без исключения
REACH SVHC	Нет SVHC выше 0,1 wt%

Общие данные

Цветовой код	черный	Вид защиты	IP20 в установленном состоянии
Таблица цветов (аналогич.)	RAL 9011	Информация относительно тестирования всей сборки, см. указанные статьи	CH20M22 В BK/OR 2010
Способность к заливке	Нет		

Варианты индивидуализации

Возможны вырезы по заказу клиента	Да	Возможна маркировка по заказу клиента	Да
Процесс оформления заказа для клиента	См. руководство ниже загрузок	Альтернативные цвета	Дополнительно – по запросу
Возможности обработки	Лазерная обработка, Дробление		

Данные о материалах

Класс пожаростойкости UL 94	V-0	Изоляционный материал	PA 66 GF 30
Группа изоляционного материала	I	Поверхность	необработанный
Основной материал	Пластмасса	Сравнительный показатель пробы (CTI)	600 ≤ CTI

Классификации

ETIM 8.0	EC001031	ETIM 9.0	EC001031
ETIM 10.0	EC001031	ECLASS 14.0	27-19-06-03
ECLASS 15.0	27-19-06-03		

Свойства компонента

Устанавливаемая защелкивающаяся крышка	Нет	Совместимый маркер	Нет
--	-----	--------------------	-----

Drawings

Изображение изделия



Габаритный чертеж

