

WS 7.8/9.2 PLUS MC NE GR

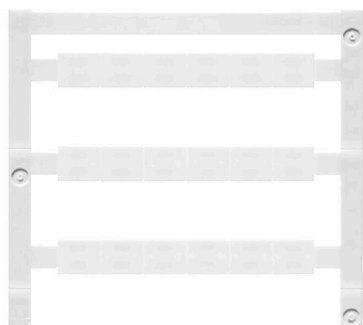
Weidmüller Interface GmbH & Co. KG

Klingenbergstraße 26

D-32758 Detmold

Germany

www.weidmueller.com



Маркировочные элементы WS идеально подходят для разъемов серии W. Благодаря совместимости систем шильдики WS также могут использоваться с сериями I и Z. Большая поверхности маркировки позволяет размещать не только длинные строки символов, но и многострочный текст.

Маркировочные элементы WS идеально подходят для шильдиков с длинными индивидуальными строками символов. Благодаря проверенному формату MultiCard печать можно выполнять с помощью принтера PrintJet CONNECT или плоттера.

- Возможность установки в планках или по отдельности.
- Маркировочные элементы проверенного формата MultiCard. Для заказной печати: Используя программное обеспечение M-Print PRO или M-Print PRO Online (работает без установки), подготовьте и отправьте нам файл, содержащий ваши технические условия маркировки.

Основные данные для заказа

Версия	WS, Маркировка клеммы, 7.8 x 9.2 mm, Шаг в мм (P): 9.20 Weidmueller, серый
Заказ №	1208970000
Тип	WS 7.8/9.2 PLUS MC NE GR
GTIN (EAN)	4032248990092
Кол.	360 Штука

WS 7.8/9.2 PLUS MC NE GR

Weidmüller Interface GmbH & Co. KG
Klingenbergstraße 26
D-32758 Detmold
Germany

www.weidmueller.com

Технические данные

Сертификаты

ROHS	Соответствовать
------	-----------------

Размеры и массы

Высота	7.8 mm	Высота (в дюймах)	0.3071 inch
Ширина	9.2 mm	Ширина (в дюймах)	0.3622 inch
Масса нетто	0.15 g		

Температуры

Температурный диапазон вставки	-40...100 °C
--------------------------------	--------------

Экологическое соответствие изделия

Состояние соответствия RoHS	Соответствует без исключения		
REACH SVHC	Нет SVHC выше 0,1 wt%		
Углеродный след продукта	Производственный цикл	0.001 kg CO2eq.	

Маркировочные элементы для разъемов

Шаг в мм (P)	9.20 mm
--------------	---------

Общие данные

Цвет материала согласно коду по сопротивлению	8		
Ширина	9.2 mm		
Класс пожаростойкости UL 94	V-2		
Температурный диапазон, макс..	100 °C		
Температурный диапазон, мин.	-40 °C		
Цветовой код	серый		
Галогены	Нет		
Основной материал	Полиамид 66		
Напечатанные символы	пустой		
Количество маркировочных элементов в упаковочной единице	Вид поставки	MultiCard	
совместимый принтер	PRINTJET CONNECT , MCP BASIC 2 , MCP PLUS 2		
Количество маркировочных элементов на комбинацию	1 MultiCard = Terminal marker		
Температурный диапазон вставки	-40...100 °C		
Установка / Изготовитель	Weidmueller		

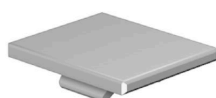
Классификации

ETIM 8.0	EC000761	ETIM 9.0	EC000761
ETIM 10.0	EC000761	ECLASS 14.0	27-28-11-01
ECLASS 15.0	27-28-11-01		

WS 7.8/9.2 PLUS MC NE GR

Изображения

Подобно иллюстрации



Чертеж