

## FP TERMINAL LG MPB

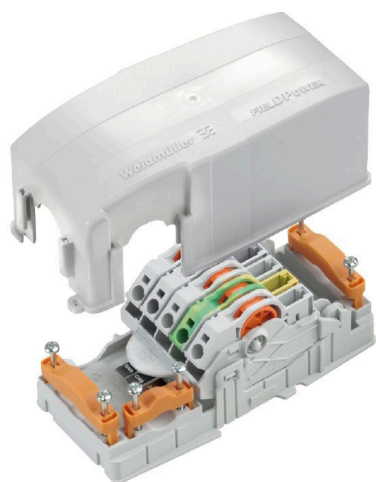
**Weidmüller Interface GmbH & Co. KG**

Klingenbergstraße 26

D-32758 Detmold

Germany

[www.weidmueller.com](http://www.weidmueller.com)



Распределители питания FieldPower® обеспечивают  
правильный монтаж в очень короткие сроки.  
Отводы и функции, объединенные в крышке, могут  
легко быть добавлены.  
Надежность с высокой степенью защиты.

### Основные данные для заказа

Версия	FieldPower® Box, Переменный ток, IP20, в комплексном состоянии, Поликарбонат, Соединение путем прорезания изоляции (IDC), PUSH IN, Сбыт
Заказ №	<a href="#">1206530000</a>
Тип	FP TERMINAL LG MPB
GTIN (EAN)	4032248988150
Кол.	1 Штука

## FP TERMINAL LG MPB

**Weidmüller Interface GmbH & Co. KG**  
Klingenbergstraße 26  
D-32758 Detmold  
Germany

www.weidmueller.com

## Технические данные

### Сертификаты

ROHS	Соответствовать
------	-----------------

### Размеры и массы

Глубина	59 mm	Глубина (дюймов)	2.3228 inch
Высота	159 mm	Высота (в дюймах)	6.2598 inch
Ширина	75 mm	Ширина (в дюймах)	2.9527 inch
Масса нетто	250.8 g		

### Температуры

Температура хранения	-40 °C...85 °C	Рабочая температура	-40 °C...55 °C
----------------------	----------------	---------------------	----------------

### Экологическое соответствие изделия

Состояние соответствия RoHS	Соответствует без исключения
REACH SVHC	Нет SVHC выше 0,1 wt%

### Номинальные данные согласно UL

Нормы	без сертификата UL	
Номинальные параметры в соответствии с UL для контактных элементов	Стандартный	UL 1059
	Примечание.	для использования с проводами TC-ER, внесенными в реестр UL
	Сечение соединения проводника, AWG, макс.	AWG 10
	Сечение соединения проводника, AWG, мин.	AWG 14
	Rated voltage	600 V
	Номинальный ток	30 A

### Номинальные характеристики по IEC

Номинальные параметры в соответствии с IEC для контактных элементов	Стандартный	IEC 60947-7-1, IEC 60947-7-2
	Rated voltage	800 V
	Номинальное импульсное напряжение	8.00 kV
	Номинальный ток (3 нагруженных полюса)	41 A
	Номинальный ток (4 нагруженных полюса)	25 A

### Общие данные

Основной материал	Поликарбонат	Изоляционный материал	Поликарбонат
Материал корпуса	Поликарбонат	Силикон	Нет
Цветовой код	бежевый	Вид защиты	IP20, в комплексном состоянии
Класс пожаростойкости UL 94	V-0	Прикрепление крышки	подключаемый
Блокируемый	Нет	Вид монтажа	Крепление на винтах
Функциональность	Сбыт	Кодируемый	Да
Тип напряжения	Переменный ток	Количество полюсов (текст)	5
Количество соединений/полюсов	1	Метод проводного соединения	Соединение путем прорезания изоляции (IDC), PUSH IN

### Классификации

ETIM 8.0	EC000214	ETIM 9.0	EC000214
ETIM 10.0	EC000214	ECLASS 14.0	27-14-24-09

## FP TERMINAL LG MPB

**Weidmüller Interface GmbH & Co. KG**

Klingenbergstraße 26  
D-32758 Detmold  
Germany

[www.weidmueller.com](http://www.weidmueller.com)

## Технические данные

ECLASS 15.0

27-14-24-09

### Зажимная способность

Параметры подключения - контактный элемент Ответвление/Питание

Метод проводного соединения	PUSH IN	
Размер лезвия рабочего инструмента	0,6 x 3,5 мм	
Длина зачистки изоляции	14.00 mm	
Число полюсов	5	
Сечение соединения проводника, одножильного, макс.	6 mm <sup>2</sup>	
Сечение соединения проводника, одножильного, мин.	0.50 mm <sup>2</sup>	
Сечение соединения проводника, многожильного, макс.	6.00 mm <sup>2</sup>	
Сечение соединения проводника, многожильного, мин.	0.50 mm <sup>2</sup>	
Сечение соединения проводника, многожильного со сверхтонкими жилами, макс.	10.00 mm <sup>2</sup>	
Сечение соединения проводника, многожильного со сверхтонкими жилами, мин.	0.50 mm <sup>2</sup>	
Сечение соединения проводника, многожильного с самыми тонкими жилами, макс.	6.00 mm <sup>2</sup>	
Сечение соединения проводника, многожильного с самыми тонкими жилами, мин.	0.50 mm <sup>2</sup>	
Сечение соединения проводника с кабельным наконечником	Тип кабельных наконечников	12 мм с пластиковой манжетой
	Стандартный	DIN 46228/1
	Поперечное сечение, 0.5 mm <sup>2</sup> мин.	
	Поперечное сечение, 6 mm <sup>2</sup> макс.	
	Тип кабельных наконечников	12 мм с пластиковой манжетой
	Стандартный	DIN 46228/4
	Поперечное сечение, 0.5 mm <sup>2</sup> мин.	
	Поперечное сечение, 6 mm <sup>2</sup> макс.	
	Тип кабельных наконечников	8 мм с пластиковой манжетой
	Стандартный	DIN 46228/1
	Поперечное сечение, 0.5 mm <sup>2</sup> мин.	
	Поперечное сечение, 6 mm <sup>2</sup> макс.	
	Тип кабельных наконечников	8 мм с пластиковой манжетой
	Стандартный	DIN 46228/4
	Поперечное сечение, 0.5 mm <sup>2</sup> мин.	
	Поперечное сечение, 6 mm <sup>2</sup> макс.	
	Тип кабельных наконечников	Кабельные наконечники для обжима двух проводов
	Поперечное сечение, 0.5 mm <sup>2</sup> мин.	

**FP TERMINAL LG MPB**

**Weidmüller Interface GmbH & Co. KG**

Klingenbergstraße 26  
D-32758 Detmold  
Germany

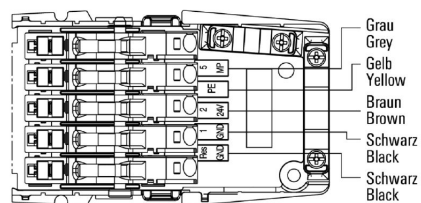
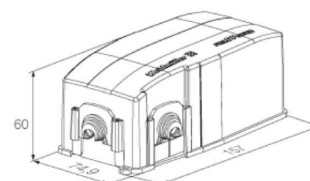
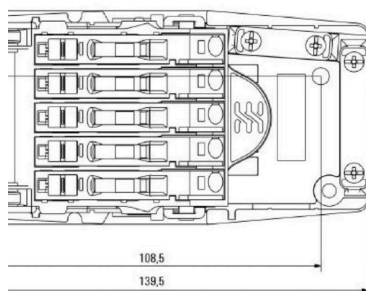
[www.weidmueller.com](http://www.weidmueller.com)

**Технические данные**

		Поперечное сечение, 6 mm <sup>2</sup> макс.
Параметры подключения - шина питания контактных элементов	Метод проводного соединения	Соединение путем прорезания изоляции (IDC)
	Размер лезвия рабочего инструмента	0,6 x 3,5 мм
	Число полюсов	5
	Сечение соединения проводника, одножильного, макс.	6 mm <sup>2</sup>
	Сечение соединения проводника, одножильного, мин.	1.50 mm <sup>2</sup>
	Сечение соединения проводника, многожильного, макс.	6.00 mm <sup>2</sup>
	Сечение соединения проводника, многожильного, мин.	2.50 mm <sup>2</sup>
	Сечение соединения проводника, многожильного со сверхтонкими жилами, макс.	6.00 mm <sup>2</sup>
	Сечение соединения проводника, многожильного со сверхтонкими жилами, мин.	2.50 mm <sup>2</sup>
	Сечение соединения проводника, многожильного с самыми тонкими жилами, макс.	6.00 mm <sup>2</sup>
	Сечение соединения проводника, многожильного с самыми тонкими жилами, мин.	2.50 mm <sup>2</sup>

## FP TERMINAL LG MPB

## Изображения



## FP TERMINAL LG MPB

**Weidmüller Interface GmbH & Co. KG**

Klingenbergstraße 26  
D-32758 Detmold  
Germany

www.weidmueller.com

## Аксессуары

### Вставной разъем



Распределение электроэнергии с использованием необработанных кабелей сечением от 1,5 до 6 мм². Подача электропитания/Т-образный отвод посредством соединения PUSH IN (0,5-10 мм²) и/или вставное соединение (0,5-4 мм²).

Цветная маркировка обеспечивает четкое распределение проводов.

- Электропитание
- Распределение питания
- Разветвление системы электропитания

### Основные данные для заказа

Тип	PTS 4 MPB	Версия
Заказ №	<a href="#">1010910000</a>	Штекерный разъем Field Power®, IP20, Полиамид, PUSH IN,
GTIN (EAN)	4032248717330	Количество полюсов (текст): 5
Кол.	10 ST	

### Инструменты



Инструменты для удаления оболочки кабеля с ПВХ-изоляцией

### Основные данные для заказа

Тип	AM 16	Версия
Заказ №	<a href="#">9204190000</a>	Инструменты, Инструмент для снятия изоляции
GTIN (EAN)	4032248608133	
Кол.	1 ST	
Тип	AM 25	Версия
Заказ №	<a href="#">9001540000</a>	Инструменты, Инструмент для снятия изоляции
GTIN (EAN)	4008190138271	
Кол.	1 ST	

### Отвертка для винтов со шлицем



Отвертка для винтов со шлицем с круглым лезвием, SD DIN 5265, ISO 2380/2, выходной присоединительный размер согласно DIN 5264, ISO 2380/1, острие из хромистой стали - Chrom Top, рукоятка SoftFinish

## FP TERMINAL LG MPB

**Weidmüller Interface GmbH & Co. KG**

Klingenbergstraße 26

D-32758 Detmold

Germany

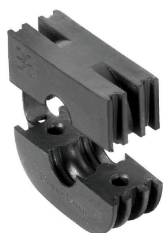
[www.weidmueller.com](http://www.weidmueller.com)

## Аксессуары

### Основные данные для заказа

Тип	SDS 0.6X3.5X100	Версия
Заказ №	<a href="#">2749340000</a>	Отвертка, Ширина лезвия (B): 3.5 mm, Длина лезвия: 100 mm,
GTIN (EAN)	4050118895568	Толщина лезвия (A): 0.6 mm
Кол.	1 ST	

### Уплотнения



Интеллектуальные кабельные решения позволяют сэкономить время и деньги. Модульная система FieldPower® предлагает правильное решение для любой задачи по прокладке кабелей. Складные уплотнители для использования предварительно собранных кабелей. Уплотнители поставляются с соединительной резьбой M16 и M20. Возможна интеграция рабочих и сигнальных устройств в уплотнитель.

### Основные данные для заказа

Тип	DGSB IP30 D0 PT6	Версия
Заказ №	<a href="#">1967600000</a>	Уплотнительная вставка Field Power®, Глухое уплотнение, IP30, с
GTIN (EAN)	4032248688746	соответствующим корпусом, TPE-U
Кол.	10 ST	