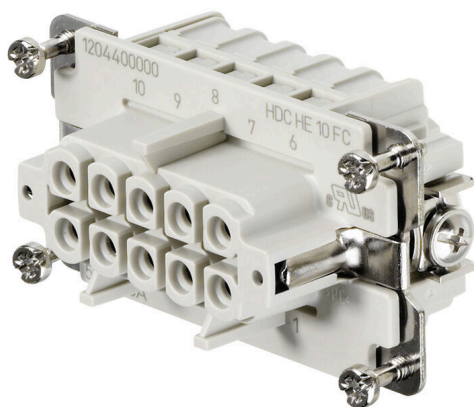


## HDC HE 10 FC



При обжимном соединении уровень подключений проводов выполнен в виде обжимного контакта. Испытанная технология обжимных соединений применяется на протяжении десятилетий.

Обжимные контакты не входят в комплект поставки вставок

Количество полюсов: 10

Расчетный ток: 16 A

Расчетное напряжение: 500 V

Номинальное напряжение согласно UL/CSA: 600 V  
AC/DC

### Основные данные для заказа

Версия	HDC - вставка, Гнездо, 500 V, 16 A, Количество полюсов: 10, Обжимное соединение, Типоразмер установки: 4
Заказ №	<a href="#">1204400000</a>
Тип	HDC HE 10 FC
GTIN (EAN)	4008190062699
Кол.	1 Штука

**HDC HE 10 FC**

**Weidmüller Interface GmbH & Co. KG**

Klingenbergstraße 26  
D-32758 Detmold  
Germany

www.weidmueller.com

**Технические данные**

**Сертификаты**

Допуски к эксплуатации



ROHS Соответствовать

UL File Number Search [Сайт UL](#)

Сертификат № (cURus) E92202

**Размеры и массы**

Глубина	64 mm	Глубина (дюймов)	2.5197 inch
Высота	33.5 mm	Высота (в дюймах)	1.3189 inch
Ширина	34 mm	Ширина (в дюймах)	1.3386 inch
Масса нетто	40 g		

**Температуры**

Предельная температура -40 °C ... 125 °C

**Экологическое соответствие изделия**

Состояние соответствия RoHS Соответствует без исключения  
REACH SVHC Potassium perfluorobutane sulfonate 29420-49-3  
SCIP 1609748e-c278-4c9b-b3d1-e6215d2988cd

Химическая стойкость	Вещество	Ацетон
	Химическая устойчивость	Стойкость
	Вещество	Аммиак, водный
	Химическая устойчивость	Условная стойкость
	Вещество	Очищенная нефть
	Химическая устойчивость	Стойкость
	Вещество	Бензол
	Химическая устойчивость	Стойкость
	Вещество	Масло для дизельных двигателей
	Химическая устойчивость	Условная стойкость
	Вещество	Уксусная кислота, концентрированная
	Химическая устойчивость	Стойкость
	Вещество	Гидроксид калия
	Химическая устойчивость	Условная стойкость
	Вещество	Метанол
	Химическая устойчивость	Условная стойкость
	Вещество	Моторное масло
	Химическая устойчивость	Условная стойкость
Вещество	Щёлоч, разбавленный	
Химическая устойчивость	Стойкость	
Вещество	Гидрохлорфторуглероды	
Химическая устойчивость	Условная стойкость	
Вещество	Использование вне помещений	
Химическая устойчивость	Условная стойкость	

**Габаритные размеры**

Ширина	34 mm	Длина цоколя	64 mm
Высота розетки	33.5 mm		

## HDC HE 10 FC

**Weidmüller Interface GmbH & Co. KG**

Klingenbergstraße 26  
D-32758 Detmold  
Germany

www.weidmueller.com

## Технические данные

### Общие данные

Количество полюсов	10		
Циклы коммутации Ag	≥ 500		
Циклы коммутации Au	≥ 500		
Вид соединения	Обжимное соединение		
Типоразмер установки	4		
Класс пожаростойкости UL 94	V-0		
Объемное сопротивление	≤ 2 mΩ		
Цветовой код	бежевый		
Сопротивление изоляции	1010 Ω		
Изоляционный материал	Поликарбонат (PC), армированный стекловолокном (включен в реестр UL и сертифицирован для применения на железной дороге)		
Группа изоляционного материала	IIIa		
Поперечное сечение соединяемого провода	4 mm <sup>2</sup>		
Момент затяжки, макс., соединение PE	1.5 Nm		
Тип	Гнездо		
Степень загрязнения	3		
Момент затяжки, мин., соединение PE	1.2 Nm		
Основной материал	Сплав медный		
Серия	HE		
Расчетное напряжение (DIN EN 61984)	500 V		
Расчетное напряжение по UL/CSA	600 В пост./перем. тока		
Номинальное импульсное выдерживаемое напряжение (DIN EN 61984)	6 kV		
Расчетный ток (DIN EN 61984)	16 A		
Номинальный ток (UR)	Поперечное сечение подключения проводника AWG	AWG 12	
	Номинальный ток	20 A	
	Поперечное сечение подключения проводника AWG	AWG 14	
	Номинальный ток	15 A	
	Поперечное сечение подключения проводника AWG	AWG 16	
	Номинальный ток	10 A	
	Поперечное сечение подключения проводника AWG	AWG 18	
	Номинальный ток	7 A	
	Поперечное сечение подключения проводника AWG	AWG 20	
	Номинальный ток	5 A	
	Номинальный ток (cUR)	Поперечное сечение подключения проводника AWG	AWG 12
		Номинальный ток	18 A
		Поперечное сечение подключения проводника AWG	AWG 14
		Номинальный ток	14.5 A
Поперечное сечение подключения проводника AWG		AWG 16	
Номинальный ток		12 A	
Поперечное сечение подключения проводника AWG		AWG 18	
Номинальный ток		7.5 A	
Поперечное сечение подключения проводника AWG		AWG 20	
Номинальный ток		8 A	
Не содержит галогенов		true	

## HDC HE 10 FC

**Weidmüller Interface GmbH & Co. KG**

Klingenbergstraße 26

D-32758 Detmold

Germany

www.weidmueller.com

## Технические данные

Низкий уровень дымности по стандарту DIN EN 45545-2	Да
BG	4
Количество сигнальных контактов	0
№ силовых контактов	10

### Данные соединения PE

Вид соединения защитного провода PE	Винтовое соединение	Размер лезвия, шлиц (соединение PE)	SD 0,8 x 4,0
Длина снятия изоляции	Соединение PE 10 mm	Момент затяжки, макс., соединение PE	1.5 Nm
Момент затяжки, мин., соединение PE	1.2 Nm	Крепежный винт	M 4
Расчетное сечение	4 mm <sup>2</sup>	Сечение подключаемого провода, AWG (PE), мин.	AWG 20
Сечение подключаемого провода, AWG (PE), макс.	AWG 12		

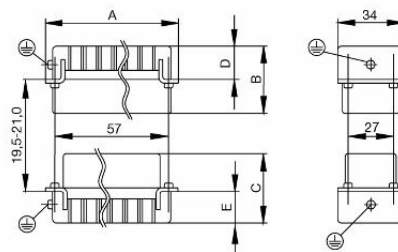
### Исполнение

Поперечное сечение подключаемого провода AWG, макс.	AWG 12	Длина снятия изоляции	7.5 mm
Вид соединения	Обжимное соединение	Измерительное соединение	
Объемное сопротивление	≤2 mΩ	Типоразмер установки	4
Сечение подключаемого проводника, однопроволочного, макс.	4 mm <sup>2</sup>	Поперечное сечение подключаемого провода AWG, мин.	AWG 20
Сечение соединения проводов, тонкий скрученный с кабельными наконечниками DIN 46228/4, макс.	4 mm <sup>2</sup>	Сечение подключаемого провода, одножильного, мин.	0.5 mm <sup>2</sup>
Сечение подсоединяемого провода, тонкий скрученный, мин.	0.5 mm <sup>2</sup>	Сечение подключаемого проводника, тонкопроволочного, макс.	4 mm <sup>2</sup>
Поперечное сечение соединительного провода, мин.	0.5 mm <sup>2</sup>	Поперечное сечение соединительного провода, макс.	4 mm <sup>2</sup>
BG	4	Основной материал	Сплав медный

### Классификации

ETIM 8.0	EC000438	ETIM 9.0	EC000438
ETIM 10.0	EC000438	ECLASS 14.0	27-44-02-05
ECLASS 15.0	27-44-02-05		

Изображения



## HDC HE 10 FC

Weidmüller Interface GmbH & Co. KG

Klingenbergstraße 26

D-32758 Detmold

Germany

www.weidmueller.com

## Аксессуары

### Отвертка для винтов со шлицем



Отвертка для винтов со шлицем, изолированная согласно VDE, SDI DIN 7437, ISO 2380/2, выходной присоединительный размер согласно DIN 5264, ISO 2380/1, рукоятка SoftFinish

### Основные данные для заказа

Тип	SDIS 0.6X3.5X100	Версия
Заказ №	<a href="#">9008390000</a>	Отвертка, Отвертка
GTIN (EAN)	4032248056354	
Кол.	1 ST	
Тип	SDS 0.6X3.5X100	Версия
Заказ №	<a href="#">9008330000</a>	Отвертка, Отвертка
GTIN (EAN)	4032248056286	
Кол.	1 ST	
Тип	SDIS 0.8X4.0X100	Версия
Заказ №	<a href="#">9008400000</a>	Отвертка, Отвертка
GTIN (EAN)	4032248056361	
Кол.	1 ST	
Тип	SDS 0.8X4.0X100	Версия
Заказ №	<a href="#">9008340000</a>	Отвертка, Отвертка
GTIN (EAN)	4032248056293	
Кол.	1 ST	

### Отвертка для винтов с крестообразным шлицем, тип Phillips



Отвертка для крестообразных шлицев типа Phillips, изолированная согласно VDE, SDIK PHDIN 7438, ISO 8764/2-PH, выходной присоединительный размер согласно ISO 8764-PH, рукоятка SoftFinish

### Основные данные для заказа

Тип	SDIK PH1	Версия
Заказ №	<a href="#">9008570000</a>	Отвертка, Отвертка
GTIN (EAN)	4032248056569	
Кол.	1 ST	
Тип	SDK PH1	Версия
Заказ №	<a href="#">9008480000</a>	Отвертка, Отвертка
GTIN (EAN)	4032248056477	
Кол.	1 ST	

## HDC HE 10 FC

Weidmüller Interface GmbH & Co. KG

Klingenbergstraße 26

D-32758 Detmold

Germany

[www.weidmueller.com](http://www.weidmueller.com)

## Аксессуары

### Crimping tools



Инструменты для обжима литых контактов

- Принудительная блокировка гарантирует качественный обжим
- Возможность разблокировки в случае ошибки при работе
- С упором для точного позиционирования контактов

### Основные данные для заказа

Тип	CTX CM 1.6/2.5	Версия	
Заказ №	<a href="#">9018490000</a>	Инструмент для обжима, Обжимной инструмент для контактов,	
GTIN (EAN)	4008190884598	0.14mm <sup>2</sup> , 4mm <sup>2</sup> , W-обжим	
Кол.	1 ST		
Тип	CTIN CM 1.6/2.5	Версия	
Заказ №	<a href="#">9205430000</a>	Инструмент для обжима, Обжимной инструмент для контактов,	
GTIN (EAN)	4032248733446	0.14mm <sup>2</sup> , 6mm <sup>2</sup> , Обжим с 4 выемками	
Кол.	1 ST		

### Инструменты для извлечения контактов



Компания Weidmüller предлагает широкий выбор инструментов для обжима, для извлечения контактов и для работы с оптоволокном.

### Основные данные для заказа

Тип	REMOVAL TOOL HE	Версия	
Заказ №	<a href="#">1866750000</a>	Инструменты, Экстрактор контактов	
GTIN (EAN)	4032248437078		
Кол.	1 ST		

### HE

К нашим вставкам мы предлагаем различные аксессуары. Сюда относятся, например, кодировки для вставок.



## HDC HE 10 FC

**Weidmüller Interface GmbH & Co. KG**  
Klingenbergstraße 26  
D-32758 Detmold  
Germany

www.weidmueller.com

## Аксессуары

### Основные данные для заказа

Тип	HDC HE CP	Версия
Заказ №	<a href="#">1003240000</a>	Промышленный разъем, Аксессуар, Система кодирования
GTIN (EAN)	4032248698233	
Кол.	100 ST	

### Обжимные контакты HE



Обжим – это безопасное и надежное электрическое и механическое соединение провода и контакта. Идеальное обжимное соединение является газонепроницаемым и коррозионноустойчивым.

### Основные данные для заказа

Тип	HDC-C-HE-BM0.5AG	Версия
Заказ №	<a href="#">1201100000</a>	Промышленный разъем, Обжимной контакт, HE, HEE, HQ, MixMate,
GTIN (EAN)	4008190142698	Гнездо, Поперечное сечение соединительного провода, макс.: 0.5,
Кол.	100 ST	круглый, Сплав медный
Тип	HDC-C-HE-BM0.75-1.00AG	Версия
Заказ №	<a href="#">1201200000</a>	Промышленный разъем, Обжимной контакт, HE, HEE, HQ, MixMate,
GTIN (EAN)	4008190044480	Гнездо, Поперечное сечение соединительного провода, макс.: 1,
Кол.	100 ST	круглый, Сплав медный
Тип	HDC-C-HE-BM1.5AG	Версия
Заказ №	<a href="#">1201300000</a>	Промышленный разъем, Обжимной контакт, HE, HEE, HQ, MixMate,
GTIN (EAN)	4008190100346	Гнездо, Поперечное сечение соединительного провода, макс.: 1.5,
Кол.	100 ST	круглый, Сплав медный
Тип	HDC-C-HE-BM2.5AG	Версия
Заказ №	<a href="#">1201400000</a>	Промышленный разъем, Обжимной контакт, HE, HEE, HQ, MixMate,
GTIN (EAN)	4008190047078	Гнездо, Поперечное сечение соединительного провода, макс.: 2.5,
Кол.	100 ST	круглый, Сплав медный
Тип	HDC-C-HE-BM4.0AG	Версия
Заказ №	<a href="#">1201500000</a>	Промышленный разъем, Обжимной контакт, HE, HEE, HQ, MixMate,
GTIN (EAN)	4008190148096	Гнездо, Поперечное сечение соединительного провода, макс.: 4,
Кол.	100 ST	круглый, Сплав медный
Тип	HDC-C-HE-BM0.5AU	Версия
Заказ №	<a href="#">1651470000</a>	Промышленный разъем, Обжимной контакт, HE, HEE, HQ, MixMate,
GTIN (EAN)	4008190400149	Гнездо, Поперечное сечение соединительного провода, макс.: 0.5,
Кол.	100 ST	круглый, Сплав медный
Тип	HDC-C-HE-BM0.75-1.00AU	Версия
Заказ №	<a href="#">1651480000</a>	Промышленный разъем, Обжимной контакт, HE, HEE, HQ, MixMate,
GTIN (EAN)	4008190400156	Гнездо, Поперечное сечение соединительного провода, макс.: 1,
Кол.	100 ST	круглый, Сплав медный
Тип	HDC-C-HE-BM1.5AU	Версия
Заказ №	<a href="#">1651490000</a>	Промышленный разъем, Обжимной контакт, HE, HEE, HQ, MixMate,
GTIN (EAN)	4008190400163	Гнездо, Поперечное сечение соединительного провода, макс.: 1.5,
Кол.	100 ST	круглый, Сплав медный

## HDC HE 10 FC

**Weidmüller Interface GmbH & Co. KG**

Klingenbergstraße 26

D-32758 Detmold

Germany

[www.weidmueller.com](http://www.weidmueller.com)

## Аксессуары

Тип	HDC-C-HE-BM2.5AU	Версия
Заказ №	<a href="#">1651500000</a>	Промышленный разъем, Обжимной контакт, HE, HEE, HQ, MixMate,
GTIN (EAN)	4008190400170	Гнездо, Поперечное сечение соединительного провода, макс.: 2.5,
Кол.	100 ST	круглый, Сплав медный
Тип	HDC-C-HE-BM4.0AU	Версия
Заказ №	<a href="#">1651510000</a>	Промышленный разъем, Обжимной контакт, HE, HEE, HQ, MixMate,
GTIN (EAN)	4008190400187	Гнездо, Поперечное сечение соединительного провода, макс.: 4,
Кол.	100 ST	круглый, Сплав медный

## DSTV



К нашим вставкам мы предлагаем различные аксессуары. Сюда относятся, например, кодировки для вставок.

## Основные данные для заказа

Тип	DSTV COBU5	Версия
Заказ №	<a href="#">1471500000</a>	Промышленный разъем, Аксессуар, Элемент кодировки
GTIN (EAN)	4008190178543	
Кол.	100 ST	
Тип	DSTV COST4	Версия
Заказ №	<a href="#">1471300000</a>	Промышленный разъем, Аксессуар, Система кодирования
GTIN (EAN)	4008190017354	
Кол.	100 ST	