

## SAMPLE CH20M6 4/4 ASSEMBLED

### Изображение изделия



Инновационные решения в области промышленной электроники для монтажа в шкафах управления Корпуса электронных блоков имеют решающее значение для интеграции электронных узлов в шкафы управления. Они защищают хрупкие компоненты и обеспечивают надежное соединение. Благодаря качественным материалам они являются долгосрочными решениями для промышленного применения.

Преимущества:

Гибкость: масштабируемые решения для различных требований

Безопасность: прочная конструкция для защиты вашей электроники

Эффективность: простая установка и оптимизированная технология соединения

Корпус для любой сферы применения:

Наш ассортимент включает модульные (например, CH20M), мелкие и профильные корпуса, предназначенные для управления, преобразования сигнала и безопасного использования. Эти корпуса отличает индивидуализированная конструкция, простота монтажа и широкие возможности соединения.

Индивидуализация:

в дополнение к стандартным решениям доступны индивидуальные варианты конструкции, цвета и печати. Конфигуратор Weidmüller обеспечивает создание индивидуальной конструкции.

Наш сервис:

мы предлагаем консультации экспертов и техническую поддержку ваших проектов. В разделе «Загрузить» содержатся данные САПР, спецификации, а также инструкции по установке для эффективной интеграции.

### Основные данные для заказа

Версия	Корпус электронных приборов (образец), OMNIMATE Housing — серия CH20M черный, Образец корпуса, смонтирован, Ширина: 6.3 mm
Заказ №	<a href="#">1203310000</a>
Тип	SAMPLE CH20M6 4/4 ASSEMBLED
GTIN (EAN)	403224898537 1
Кол.	1 Штука

**SAMPLE CH20M6 4/4 ASSEMBLED**

**Weidmüller Interface GmbH & Co. KG**  
Klingenbergstraße 26  
D-32758 Detmold  
Germany

www.weidmueller.com

**Технические данные**

**Сертификаты**

ROHS Соответствовать

**Размеры и массы**

Глубина	114 mm	Глубина (дюймов)	4.4882 inch
Высота	112.5 mm	Высота (в дюймах)	4.4291 inch
Ширина	6.3 mm	Ширина (в дюймах)	0.248 inch
Длина	0 mm	Масса нетто	91 g

**Экологическое соответствие изделия**

Состояние соответствия RoHS Соответствует без исключения  
REACH SVHC Нет SVHC выше 0,1 wt%

**Общие данные**

Цветовой код	черный	Вид защиты	IP20
Укомплектованная монтажная рейка	TS 35	Таблица цветов (аналогич.)	RAL 9011
Способность к заливке	Нет		

**Конструкция - требования IM**

Сертификат на очертания печатной платы	±0,1 мм	Толщина печатной платы	0.8 mm
Допуск на толщину печатной платы	±0,1 мм		

**Варианты индивидуализации**

Возможны вырезы по заказу клиента	Да	Возможна маркировка по заказу клиента	Да
Процесс оформления заказа для клиента	См. руководство ниже загрузок		

**Данные о материалах**

Класс пожаростойкости UL 94	V-0	Изоляционный материал	PBT
Группа изоляционного материала	II	Поверхность	необработанный
Основной материал	PA 66 GF 30, Пластмасса	Сравнительный показатель пробоя (СТI)	400 ≤ СТI <600

**Номинальные характеристики по IEC**

Номинальный ток, мин. кол-во контактов (Tu = 20 °C)	10 A	Номинальный ток, макс. кол-во контактов (Tu = 20 °C)	10 A
Номинальный ток, макс. кол-во контактов (Tu = 40 °C)	13 A	Номинальное импульсное напряжение 400 V при категории помехозащищенности/ Категория загрязнения II/2	
Номинальное импульсное напряжение 320 V при категории помехозащищенности/ Категория загрязнения III/2		Номинальное импульсное напряжение 250 V при категории помехозащищенности/ Категория загрязнения III/3	
Номинальное импульсное напряжение 4 kV при категории помехозащищенности/ Категория загрязнения II/2		Номинальное импульсное напряжение 4 kV при категории помехозащищенности/ Категория загрязнения III/2	
Номинальное импульсное напряжение 4 kV при категории помехозащищенности/ Категория загрязнения III/3			

**SAMPLE CH20M6 4/4 ASSEMBLED**

**Weidmüller Interface GmbH & Co. KG**  
Klingenbergstraße 26  
D-32758 Detmold  
Germany

www.weidmueller.com

**Технические данные**

**Важное примечание**

Сведения об изделии      Контур монтажной платы, ограниченные зоны и другую информацию для проектирования монтажных плат можно найти в описании технологии подключения в разделе соответствующих штекерных соединителей в загрузках.

**Классификации**

ETIM 8.0	EC001031	ETIM 9.0	EC001031
ETIM 10.0	EC001031	ECLASS 14.0	27-19-03-01
ECLASS 15.0	27-19-03-01		

**Свойства корпуса**

Устанавливаемая защелкивающаяся крышка	Да	Совместимый маркер	Да
Вырезание как подготовка для функционального порта предусмотрено	Нет	Количество уровней соединения	4
Количество полюсов	8		

**Свойства сборки**

Количество уровней соединения	4	Количество печатных плат, макс.	1
Количество полюсов	8	Вид контакта клеммы LP	Технология пайки оплавлением сквозных отверстий Reflow
Вид соединения	Винтовое соединение		

**Подключаемые проводники**

Длина зачистки изоляции	6 mm	Размер лезвия	0,6 x 3,5 мм
Момент затяжки, мин.	0.4 Nm	Момент затяжки, макс.	0.5 Nm
Диапазон зажима, мин.	0.13 mm <sup>2</sup>	Диапазон зажима, макс.	2.5 mm <sup>2</sup>
Поперечное сечение подключаемого провода AWG, мин.	AWG 26	Поперечное сечение подключаемого провода AWG, макс.	AWG 14
Одножильный, мин. H05(07) V-U	0.2 mm <sup>2</sup>	Одножильный, макс. H05(07) V-U	2.5 mm <sup>2</sup>
многожильный, макс. H07V-R	2.5 mm <sup>2</sup>	С наконечником DIN 46 228/4, мин.	0.25 mm <sup>2</sup>
С наконечником DIN 46 228/4, макс.	2.5 mm <sup>2</sup>	Макс. диапазон зажима	2.5 mm <sup>2</sup>

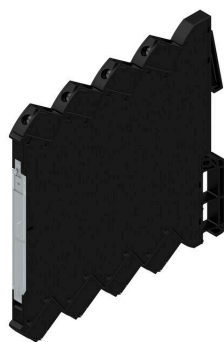
**SAMPLE CH20M6 4/4 ASSEMBLED**

**Weidmüller Interface GmbH & Co. KG**  
Klingenbergstraße 26  
D-32758 Detmold  
Germany

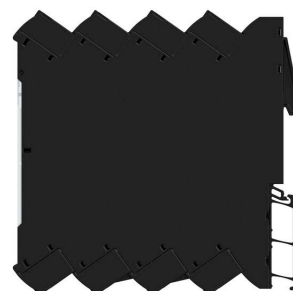
[www.weidmueller.com](http://www.weidmueller.com)

**Изображения**

**Изображение изделия**



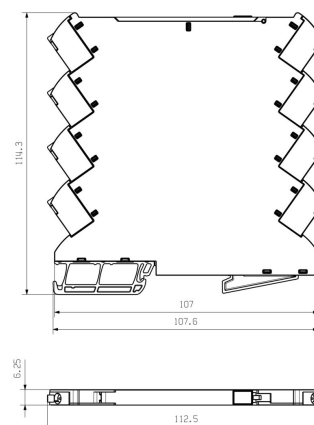
**Изображение изделия**



**Изображение изделия**



**Габаритный чертёж**



**SAMPLE CH20M6 4/4 ASSEMBLED**

**Weidmüller Interface GmbH & Co. KG**

Klingenbergstraße 26

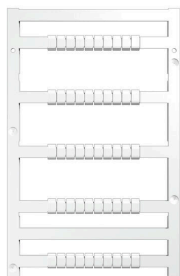
D-32758 Detmold

Germany

[www.weidmueller.com](http://www.weidmueller.com)

**Аксессуары**

**Чистый**



MultiFit является системой маркировки Weidmüller, используемой для клемм других марок. Как и Weidmüller Dekafix, маркировочные элементы семейства MultiFit предлагаются готовыми к применению со стандартной печатью.

При первом применении MultiFit рекомендуется провести испытание образцов маркировочных элементов на используемых клеммах.

- Один маркировочный элемент подходит для клемм различных марок.
- Готовые к применению маркировочные элементы со стандартной печатью.
- Пустые маркировочные элементы для печати с использованием принтера PrintJet CONNECT или плоттера.
- Поставка маркировочных элементов с индивидуальной печатью в соответствии с данными САПР или спецификациями заказчика.
- Одна система маркировки для всех областей применения. Для заказной печати: Используя программное обеспечение M-Print PRO или M-Print PRO Online (работает без установки), подготовьте и отправьте нам файл, содержащий ваши технические условия маркировки.

**Основные данные для заказа**

Тип	MF 5/7.5 MC NE WS	Версия
Заказ №	<a href="#">1877680000</a>	MultiFit, Маркировка клеммы, 5 x 7.5 mm, Шаг в мм (P): 7.50 Adels
GTIN (EAN)	4032248468270	RKW, Phoenix, белый
Кол.	320 ST	

**SAMPLE CH20M6 4/4 ASSEMBLED**

**Weidmüller Interface GmbH & Co. KG**

Klingenbergstraße 26

D-32758 Detmold

Germany

www.weidmueller.com

**Аксессуары**

**Специальная печать**



MultiFit является системой маркировки Weidmüller, используемой для клемм других марок. Как и Weidmüller Dekafix, маркировочные элементы семейства MultiFit предлагаются готовыми к применению со стандартной печатью.

При первом применении MultiFit рекомендуется провести испытание образцов маркировочных элементов на используемых клеммах.

- Один маркировочный элемент подходит для клемм различных марок.
- Готовые к применению маркировочные элементы со стандартной печатью.
- Пустые маркировочные элементы для печати с использованием принтера PrintJet CONNECT или плоттера.
- Поставка маркировочных элементов с индивидуальной печатью в соответствии с данными САПР или спецификациями заказчика.
- Одна система маркировки для всех областей применения. Для заказной печати: Используя программное обеспечение M-Print PRO или M-Print PRO Online (работает без установки), подготовьте и отправьте нам файл, содержащий ваши технические условия маркировки.

**Основные данные для заказа**

Тип	MF 5/7.5 MC SDR	Версия	
Заказ №	<a href="#">1877660000</a>	MultiFit, Маркировка клеммы, 5 x 7.5 mm, Шаг в мм (P): 7.50 Adels	
GTIN (EAN)	4032248468256	RKW, Phoenix, по желанию клиента	
Кол.	64 ST		