

IE-PS-V14M-2SC-POF

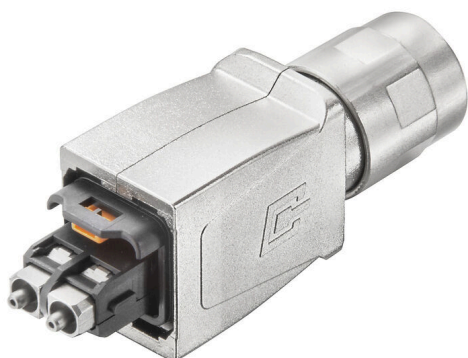
Weidmüller Interface GmbH & Co. KG

Klingenbergstraße 26

D-32758 Detmold

Germany

www.weidmueller.com



Комплект соединительного разъема PushPull согласно IEC 61076-3-117 Var.14 (PROFINET) из металла, вкл. вставку SC

Основные данные для заказа

Версия	Оптоволоконный разъем, Исполнение 14, SC-RJ POF, IP67
Заказ №	1191550000
Тип	IE-PS-V14M-2SC-POF
GTIN (EAN)	4032248974436
Кол.	10 Штука

IE-PS-V14M-2SC-POF

Weidmüller Interface GmbH & Co. KG

Klingenbergstraße 26

D-32758 Detmold

Germany

www.weidmueller.com

Технические данные

Сертификаты

Допуски к эксплуатации



ROHS Соответствовать

UL File Number Search [Сайт UL](#)

Сертификат № (cULus) E316369

Размеры и массы

Глубина	79.9 mm	Глубина (дюймов)	3.1457 inch
Высота	26.8 mm	Высота (в дюймах)	1.0551 inch
Ширина	22.7 mm	Ширина (в дюймах)	0.8937 inch
Масса нетто	54.24 g		

Температуры

Температура хранения Рабочая температура -40 °C...70 °C

Температура монтажа

Экологическое соответствие изделия

Состояние соответствия RoHS Соответствует с исключением

Исключение из RoHS (если применимо/известно) 6c

REACH SVHC Lead 7439-92-1

SCIP 4f3aae94-c2bc-4010-b63b-5b114ba6bd55

Общие стандарты

Вилочный разъем, стандарт IEC 61076-3-117 Var. 14, IEC 61754-24 Сертификат № (cULus) E316369

Общие данные

Описание артикула	Исполнение 14, SC-RJ POF	Цветовой код	серебряный
Основной материал корпуса	Цинковое литье под давлением	Диаметр оболочки, макс.	10 mm
Диаметр оболочки, мин.	5 mm	Вид защиты	IP67
Циклы коммутации	750	Тип волокна	POF
Вносимые потери	≤ 1,0 дБ	Соединение 1	SCRJ
Соединение 2	Быстрая технология соединения: обжим, обрезка	Материал корпуса - вставка	PA, Цинковое литье под давлением

Классификации

ETIM 8.0	EC001122	ETIM 9.0	EC001122
ETIM 10.0	EC001122	ECLASS 14.0	19-17-01-22
ECLASS 15.0	19-17-01-22		

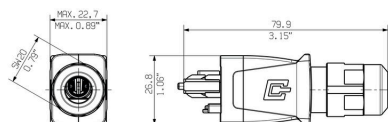
IE-PS-V14M-2SC-POF

Weidmüller Interface GmbH & Co. KG
Klingenbergstraße 26
D-32758 Detmold
Germany

www.weidmueller.com

Изображения

Габаритный чертеж



IE-PS-V14M-2SC-POF

Weidmüller Interface GmbH & Co. KG
Klingenbergstraße 26
D-32758 Detmold
Germany

www.weidmueller.com

Аксессуары

LWL-SC

Оптоволоконные вставки SC для соединительных разъемов Var. 1 / 4 / 14

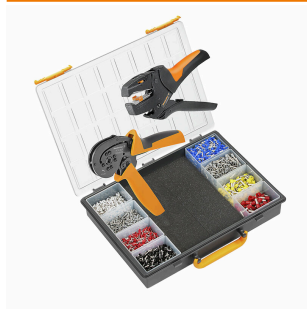


Основные данные для заказа

Тип	IE-SCRJ-IP67-POF-100	Версия	
Заказ №	1278430000	Оптоволоконный разъем, Сменная обжимная втулка, IP67, с корпусом	
GTIN (EAN)	4050118069136		
Кол.	100 ST		

Обжимные комплекты

Комплекты для обжима



Основные данные для заказа

Тип	TOOL SET IE-POF	Версия	
Заказ №	1208930000	Инструмент для обжима: HTX-IE-POF, инструмент для снятия изоляции: Multi-Stripax IE-POF	
GTIN (EAN)	4032248990283		
Кол.	1 ST		

Пылезащитные колпачки

Для защиты ваших устройств от пыли и грязи.



Основные данные для заказа

Тип	IE-PP-V14P	Версия	
Заказ №	1058280000	Корпус разъема - защитный колпачок	
GTIN (EAN)	4032248799374		
Кол.	10 ST		

Аксессуары

Чистый



ESG представляет собой проверенный на практике маркировочный элемент формата MultiCard для множества популярных электрических устройств. Результатом является высококачественная маркировка устройств с высокой контрастностью.

Доступны элементы различного типа для устройств таких производителей, как Siemens, ABB, Beckhoff и т. д.

Коротко о преимуществах:

- Универсальность применения: самоклеящиеся или фиксируемые шильдики в зависимости от типа.
- Для оборудования, установленного в ряд (например, автоматы защиты цепи), предлагаются маркировочные элементы ESG, фиксируемые на рейках для шильдиков.
- Индивидуальная печать уровня качества лазерных принтеров в соответствии со спецификациями.

Для заказной печати: Используя программное обеспечение M-Print PRO или M-Print PRO Online (работает без установки), подготовьте и отправьте нам файл, содержащий ваши технические условия маркировки.

Основные данные для заказа

Тип	ESG 9/11 K MC NE WS	Версия
Заказ №	1857440000	ESG, Маркировочные элементы для устройств x 11 mm, PA 66,
GTIN (EAN)	4032248402731	Цветовой код: белый, самоклеящийся
Кол.	200 ST	