

CH20M45 В BUS BK/OR 2010

Weidmüller Interface GmbH & Co. KG

Klingenbergstraße 26

D-32758 Detmold

Germany

www.weidmueller.com

Изображение изделия



Основной элемент модульного корпуса CH20M благодаря ряду преимуществ является отличным выбором для ваших проектов. Специальные вырезы для контактов шины и FE обеспечивают особую гибкость и возможности адаптации.

Еще одно преимущество — возможность лазерной печати на корпусе, которая обеспечивает высокую точность и индивидуальные варианты оформления. Также доступна широкая гамма цветов, чтобы вы могли проектировать корпус в полном соответствии с вашими пожеланиями.

Корпус CH20M подходит для стандартных монтажных реек, что облегчает установку и интеграцию в существующие системы.

Основные данные для заказа

Версия	Модульный корпус, OMNIMATE Housing — серия CH20M черный, Базовый элемент, Углубление под зоне фиксатора основания для контакта ШИНЫ, Ширина: 45 mm
Заказ №	1177020000
Тип	CH20M45 В BUS BK/OR 2010
GTIN (EAN)	4032248970483
Кол.	6 Штука

CH20M45 В BUS BK/OR 2010

Weidmüller Interface GmbH & Co. KG
 Klingenbergstraße 26
 D-32758 Detmold
 Germany

www.weidmueller.com

Технические данные

Сертификаты

ROHS	Соответствовать
------	-----------------

Размеры и массы

Глубина	108 mm	Глубина (дюймов)	4.252 inch
Высота	109.3 mm	Высота (в дюймах)	4.3031 inch
Ширина	45 mm	Ширина (в дюймах)	1.7716 inch
Масса нетто	49.5 g		

Температуры

Температура окружающей среды	-25 °C...85 °C	Температурный диапазон вставки	-40...120 °C
Влажность	Отн. влажность 5–93 %, T _u = 40 °C, без образования конденсата		

Экологическое соответствие изделия

Состояние соответствия RoHS	Соответствует без исключения
REACH SVHC	Нет SVHC выше 0,1 wt%

Общие данные

Цветовой код	черный	Вид защиты	IP20 в установленном состоянии
Укомплектованная монтажная рейка	TS 35	Таблица цветов (аналогич.)	RAL 9011
Способность к заливке	Нет		

Свойства сборки

Количество слотов для гнездовых разъемов смонтированной узла, макс.	12	Количество печатных плат, макс.	2
Количество уровней подключения, макс.	3	Кол-во полюсов, макс.	48
Высота компонентов на печатной плате (использование 1 печатной платы), макс.	38.6 mm	Высота компонентов на печатной плате (использование 2 печатных плат), макс.	34.7 mm
Тип комплектации печатной платы	двухсторонний		

Конструкция - требования IN

Сертификат на очертания печатной платы	±0,1 мм	Толщина печатной платы	1.6 mm
Допуск на толщину печатной платы	± 0,15 мм		

Варианты индивидуализации

Возможна маркировка по заказу клиента	Да	Процесс оформления заказа для клиента	См. руководство ниже загрузок
Альтернативные цвета	Дополнительно – по запросу	Возможности обработки	Лазерная обработка

Данные о материалах

Класс пожаростойкости UL 94	V-0	Изоляционный материал	PA 66 GF 30
Группа изоляционного материала	I	Поверхность	необработанный

CH20M45 В BUS BK/OR 2010

Weidmüller Interface GmbH & Co. KG
 Klingenbergstraße 26
 D-32758 Detmold
 Germany

www.weidmueller.com

Технические данные

Основной материал	Пластмасса	Сравнительный показатель пробы (CTI)	600 ≤ CTI
-------------------	------------	--------------------------------------	-----------

Важное примечание

Сведения об изделии: Контур монтажной платы, ограниченные зоны и другую информацию для проектирования монтажных плат можно найти в описании технологии подключения в разделе соответствующих штекерных соединителей в загрузках.

Классификации

ETIM 8.0	EC001031	ETIM 9.0	EC001031
ETIM 10.0	EC001031	ECLASS 14.0	27-19-06-01
ECLASS 15.0	27-19-06-01		

Механические испытания

В соответствии со стандартом	DIN EN 61373:1999 (удары и вибрация)	
Условия тестирования	5 последовательно установленных корпусов, Доп. вес 200 г на каждую печатную плату, 2 установленные печатные платы	
Опробованные оси	X, Y, Z	
Ударное испытание	Общие рекомендации для испытаний	Все механические испытания были проведены на типовой конфигурации или с учетом соответствующих требований. Приведенные результаты не предназначены для замены надлежащих испытаний. Они указаны исключительно в качестве ориентировочных значений.
	Категория тестирования	1
	Количество ударов на ось	3 в направлении положительной и отрицательной полярности
	Длительность ударного воздействия	30 ms
	Ускорение, горизонтальное	30.00 m/s ²
	Ускорение, вертикальное	30.00 m/s ²
Испытание на вибрацию	Ускорение, продольное	50.00 m/s ²
	Категория тестирования	1B
	Длительность испытания	5 часов на ось
	Эффективное ускорение	7.9 m/s ²

Термические испытания

Термические испытания	Общие рекомендации для испытаний	Все термические испытания были проведены на типовой конфигурации или с учетом соответствующих требований. Приведенные результаты не предназначены для замены надлежащих испытаний. Они указаны исключительно в качестве ориентировочных значений.
	Условия тестирования	7 последовательно установленных корпусов - без промежутков
	Тестовые оси	горизонтально
	Температура окружающей среды	55 °C
	Рассеивание мощности, макс.	4.2 W
	Температура окружающей среды	50 °C
	Рассеивание мощности, макс.	4.8 W
	Температура окружающей среды	40 °C
	Рассеивание мощности, макс.	5.9 W
	Температура окружающей среды	20 °C
	Рассеивание мощности, макс.	8.25 W

CH20M45 В BUS BK/OR 2010

Weidmüller Interface GmbH & Co. KG

Klingenbergstraße 26

D-32758 Detmold

Germany

www.weidmueller.com

Технические данные

Свойства компонента

Цвет крепящейся основы	оранжевый	Вырезать в области крепящейся основы в качестве подготовки к	Шина-контакт, контакт в комплект не входит!
Количество уровней подключения, макс.	3		

CH20M45 В BUS BK/OR 2010

Weidmüller Interface GmbH & Co. KG
Klingenbergstraße 26
D-32758 Detmold
Germany

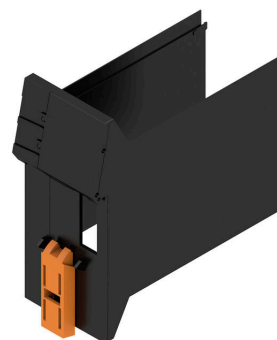
www.weidmueller.com

Изображения

Изображение изделия

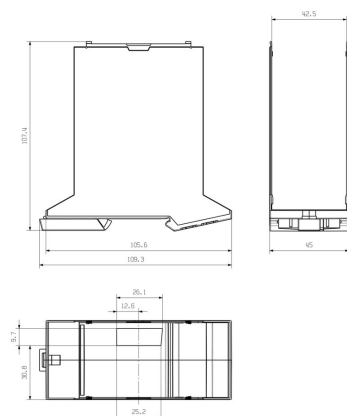


Преимущество изделия



Базовый элемент, включая вырез BUS

Габаритный чертеж



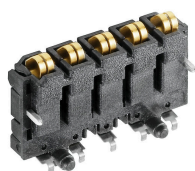
CH20M45 В BUS BK/OR 2010

Weidmüller Interface GmbH & Co. KG
Klingenbergstraße 26
D-32758 Detmold
Germany

www.weidmueller.com

Аксессуары

Блок с контактной шиной – фланец под пайку



Встроенная шина рейки для модульных систем электронных корпусов

Благодаря гибкому системному решению, встроенная в монтажную рейку шина, осуществляющая электроснабжение, соединение и распределение в модульных установках, обеспечивает замену дорогостоящей проводки проводом.

Системная шина надёжно интегрируется в стандартную 35 мм монтажную рейку. Блок контактов SMD-bus может быть запаян расплавлением полуды, что обеспечивает полную автоматическую обработку в процессе сборки компонентов. Устойчивые контактные поверхности с золотым напылением обеспечивают постоянный и надёжный контакт в корпусах любой ширины.

- Неограниченная масштабируемость: интегрированное решение в отношении соединений охватывает системы любой ширины: от слоя шириной 6 мм до габаритного корпуса шириной 67 мм.

- Легкость обслуживания во время установки Модули легко заменяются даже в существующих модульных группах – без воздействия на соседние модули.

- Универсальная интеграция Единая системная шина надёжно интегрирована в стандартную монтажную рейку 35 мм.

- Максимальная доступность Пять полностью оцинкованных и частично позолоченных двойных дугообразных контактов используются для обеспечения постоянного контакта с шиной рейки. Фланцы для пайки THR обеспечивают стабильное соединение с печатной платой.

Основные данные для заказа

Тип	SR-SMD 4.50/05/90LF 1.5...	Версия
Заказ №	1155900000	Штекерный соединитель печатной платы, Шина - контактный блок
GTIN (EAN)	4032248942381	для CH20M12-67, Фланец под пайку, Соединение THT/THR под пайку, Количество полюсов: 5, 180°, Длина штифта для припайки
Кол.	300 ST	(I): 1.5 mm, позолоченный, черный
Тип	SR-SMD 4.50/05/90LF 1.5...	Версия
Заказ №	1155890000	Штекерный соединитель печатной платы, Шина - контактный блок
GTIN (EAN)	4032248942527	для CH20M12-67, Фланец под пайку, Соединение THT/THR под пайку, Количество полюсов: 5, 180°, Длина штифта для припайки
Кол.	78 ST	(I): 1.5 mm, позолоченный, черный

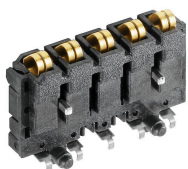
CH20M45 В BUS BK/OR 2010

Weidmüller Interface GmbH & Co. KG
Klingenbergstraße 26
D-32758 Detmold
Germany

www.weidmueller.com

Аксессуары

Блок с контактной шиной – средний фланец под пайку



Встроенная шина рейки для модульных систем электронных корпусов

Благодаря гибкому системному решению, встроенная в монтажную рейку шина, осуществляющая электроснабжение, соединение и распределение в модульных установках, обеспечивает замену дорогостоящей проводки проводом.

Системная шина надёжно интегрируется в стандартную 35 мм монтажную рейку. Блок контактов SMD-bus может быть запаян расплавлением полуды, что обеспечивает полную автоматическую обработку в процессе сборки компонентов. Устойчивые контактные поверхности с золотым напылением обеспечивают постоянный и надёжный контакт в корпусах любой ширины.

- Неограниченная масштабируемость: интегрированное решение в отношении соединений охватывает системы любой ширины: от слоя шириной 6 мм до габаритного корпуса шириной 67 мм.
- Легкость обслуживания во время установки Модули легко заменяются даже в существующих модульных группах – без воздействия на соседние модули.
- Универсальная интеграция Единая системная шина надёжно интегрирована в стандартную монтажную рейку 35 мм.
- Максимальная доступность Пять полностью оцинкованных и частично позолоченных двойных дугообразных контактов используются для обеспечения постоянного контакта с шиной рейки. Фланцы для пайки THR обеспечивают стабильное соединение с печатной платой.

Основные данные для заказа

Тип	SR-SMD 4.50/05/90LFM 3...	Версия
Заказ №	1155880000	Штекерный соединитель печатной платы, Шина - контактный блок
GTIN (EAN)	4032248942305	для CH20M12-67, Центральный фланец под пайку, Соединение
Кол.	300 ST	ТНТ/THR под пайку, Количество полюсов: 5, 180°, Длина штифта для припайки (!): 3.2 mm, позолоченный, черный
Тип	SR-SMD 4.50/05/90LFM 3...	Версия
Заказ №	1155870000	Штекерный соединитель печатной платы, Шина - контактный блок
GTIN (EAN)	4032248942510	для CH20M12-67, Центральный фланец под пайку, Соединение
Кол.	78 ST	ТНТ/THR под пайку, Количество полюсов: 5, 180°, Длина штифта для припайки (!): 3.2 mm, позолоченный, черный