

ACT20M-UI-AO-S

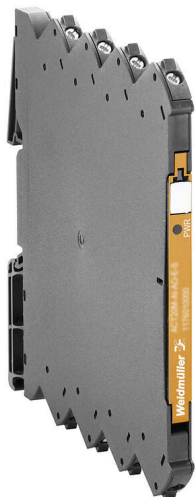
Weidmüller Interface GmbH & Co. KG

Klingenbergstraße 26

D-32758 Detmold

Germany

www.weidmueller.com



Настраиваемый с помощью программного обеспечения универсальный преобразователь ACT20M-UI-AO-S развязывает и преобразует стандартные аналоговые сигналы. Входной аналоговый сигнал (напряжение, ток, сопротивление, потенциометр, RTD, TC) линейно преобразуется в выходной аналоговый сигнал с обеспечением гальванической развязки. Вход также может работать в качестве активного токового контура (ток контура обеспечивается устройством). Источник питания гальванически развязан от входа и выхода, а питание осуществляется непосредственно по проводам или через шину DIN-рейки Weidmüller (3-проводная развязка).

Основные данные для заказа

Версия	Термопреобразователь, Аналоговый разделительный усилитель, Вход : универсальный U, I, R, Ω , Выход : I / U
Заказ №	1176030000
Тип	ACT20M-UI-AO-S
GTIN (EAN)	4032248970070
Кол.	1 Штука

ACT20M-UI-AO-S

Weidmüller Interface GmbH & Co. KG
 Klingenbergstraße 26
 D-32758 Detmold
 Germany

www.weidmueller.com

Технические данные

Сертификаты

Допуски к эксплуатации



ROHS	Соответствовать
UL File Number Search	Сайт UL
Сертификат № (cULus)	E337701

Размеры и массы

Глубина	114.3 mm	Глубина (дюймов)	4.5 inch
Высота	112.5 mm	Высота (в дюймах)	4.4291 inch
Ширина	6.1 mm	Ширина (в дюймах)	0.2402 inch
Масса нетто	80 g		

Температуры

Температура хранения	-40 °C...85 °C	Рабочая температура	-25 °C...70 °C
Влажность при рабочей температуре	0...95 % (без появления конденсата)	Влажность	40 °C / отн. влажность 93 %, без образования конденсата

Вероятность сбоя

SIL согласно IEC 61508	Нет	MTBF	176 a
------------------------	-----	------	-------

Экологическое соответствие изделия

Состояние соответствия RoHS	Соответствует с исключением
Исключение из RoHS (если применимо/известно)	7a, 7cl
REACH SVHC	Lead 7439-92-1
SCIP	2f6dd957-421a-46db-a0c2-cf1609156924

Вход

Датчик	Thermocouples: B / C / E / J / K / L / N / R / S / T / W3 / W5 - 200...+ 2300 °C depending on thermocouple, RTD: PT10, PT20, PT50, PT100, PT250, PT300, PT400, PT500, PT1000, Ni50, Ni100, Ni120, Ni1000, 2-/3-/4-проводной	Количество входов	1
Потенциометр	10...100 kΩ	Питание датчика	> 15 В DC при 20 мА
Напряжение	возможность конфигурирования, 0(2)...10 V, 0(1)...5 V, 0...1 V DC, 0,2...1 V DC	Температура в области входа	конфигурируется, мин. диапазон измерений 10°C (RTD), мин. диапазон измерений 50°C (TC), PT100: -200°C...850 °C, NI100:

ACT20M-UI-AO-S

Weidmüller Interface GmbH & Co. KG

Klingenbergstraße 26

D-32758 Detmold

Germany

www.weidmueller.com

Технические данные

		-60°C...+250 °C, Тип термопары: B (0...+1820 °C), E: (-100...+1000 °C), J: (-100...+1200 °C), K: (-180...+1372 °C), L: (-200...+900 °C), N: (-180...+1300 °C), R: (-50...+1760 °C), S: (-50...+1760 °C), T: (-200...+400 °C), U: (-200...+600 °C), W3: (0...+2300 °C), W5: (0...+2300 °C), LR: (-200...+800 °C), Подробности в разделе "Загрузки": "Таблица диапазонов измерений ACT20M-UI-AO"	
Сопротивление	0...10 kΩ	Входной ток	возможность конфигурирования, 0...20 mA, 4...20mA
Входное сопротивление, напряжение	> 10 МОм	Падение напряжения, токовый вход	<3 V

Выход

		Сопротивление нагрузки, напряжение ≥ 10 kОм	
Количество выходов	1	Обнаружение обрыва провода	Да, если используется RTD / POT / TC
Ток полного сопротивления нагрузки	$\leq 600 \Omega$, @ max 28mA	Выходное напряжение, замечание	возможность конфигурирования, 0(2)...10 V, 0(1)...5 V, 0(0,2)...1 V, 1...(0,2)0 V, 5...(1)0 V, 10...(2)0 V, downscale (0 V), upscale (11 V), в случае ошибки датчика
Тип	активное, подключенное управление должно быть пассивным	Предельная частота (-3 дБ)	100 Гц
Выходной ток	возможность конфигурирования, 0...20 mA, 4...20 mA, 20...0 mA, 20...4 mA, downscale (3,5 mA), upscale (23 mA), в случае ошибки датчика		

Общие данные

Точность	< 0,1% диапазона измерения	Вид защиты	IP20
Напряжение питания	24 В пост. тока ± 30 % на клемме или через речечную шину CH20M	Время переходного процесса	400 ms (10...90%) @ U/I, 1 с @ темп.
Укомплектованная монтажная рейка	TS 35	Температурный коэффициент	$\leq 0,01$ % / °C
Номинальное энергопотребление	1.2 VA	Конфигурация	с программным обеспечением FDT/DTM, Требуется конфигурационный адаптер 8978580000 CBX200 USB
Рабочая высота	≤ 2000 м	Потребляемая мощность, макс.	1.2 W
Потребляемая мощность, тип.	0.84 W		

Соответствие стандартам по изоляции

Нормы по ЭМС	IEC 61326-1	Категория перенапряжения	II
Степень загрязнения	2	Гальваническая развязка	3-канальная гальваническая развязка

ACT20M-UI-AO-S

Weidmüller Interface GmbH & Co. KG
 Klingenbergstraße 26
 D-32758 Detmold
 Germany

www.weidmueller.com

Технические данные

Напряжение развязки	2,5 кВдейств. / 1 мин.	Расчетное напряжение	300 Вэфф.
---------------------	------------------------	----------------------	-----------

Данные для применения в зоне Ex (ATEX)

Обозначение	II 3 G Ex nA IIC T4 Gc	Маркировка IECEx, газ	Ex nA IIC T4 Gc, Стандарт: IEC 60079-0-15
Место установки	Устройство установлено в безопасной зоне, зона 2		

Размеры

Вид соединения	Винтовое соединение	Момент затяжки, мин.	0.4 Nm
Момент затяжки, макс.	0.6 Nm	Диапазон размеров зажимаемых проводников, измерительное соединение,	2.5 mm ²
Диапазон зажима, мин.	0.5 mm ²	Диапазон зажима, макс.	2.5 mm ²
Поперечное сечение подключаемого провода AWG, мин.	AWG 30	Поперечное сечение подключаемого провода AWG, макс.	AWG 14

сертификаты и соответствие требования по ЭМС

Нормы по ЭМС	IEC 61326-1	Нормы	IEC 61010-1
--------------	-------------	-------	-------------

Описание артикула

Описание изделия	<p>Настраиваемый с помощью программного обеспечения универсальный преобразователь ACT20M-UI-AO-S развязывает и преобразует стандартные аналоговые сигналы. Входной аналоговый сигнал (напряжение, ток, сопротивление, потенциометр, RTD, TC) линейно преобразуется в выходной аналоговый сигнал с обеспечением гальванической развязки. Вход также может работать в качестве активного токового контура (ток контура обеспечивается устройством). Источник питания гальванически развязан от входа и выхода, а питание осуществляется непосредственно по проводам или через шину DIN-рейки Weidmüller (3-проводная развязка).</p>
------------------	---

Классификации

ETIM 8.0	EC002653	ETIM 9.0	EC002653
ETIM 10.0	EC002653	ECLASS 14.0	27-21-01-20
ECLASS 15.0	27-21-01-20		

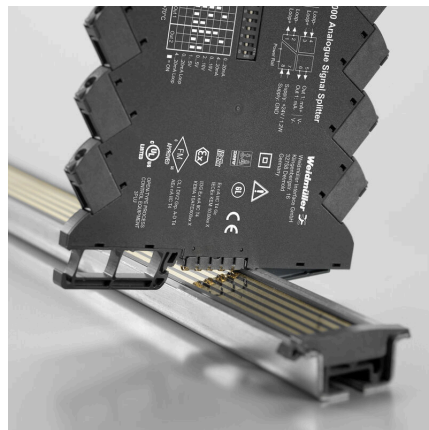
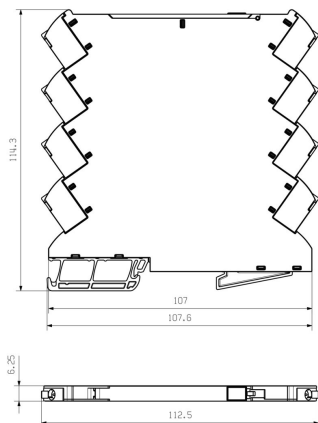
ACT20M-UI-AO-S

Weidmüller Interface GmbH & Co. KG
Klingenbergstraße 26
D-32758 Detmold
Germany

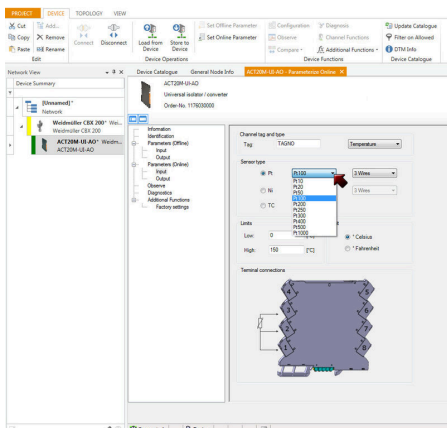
Изображения

www.weidmueller.com

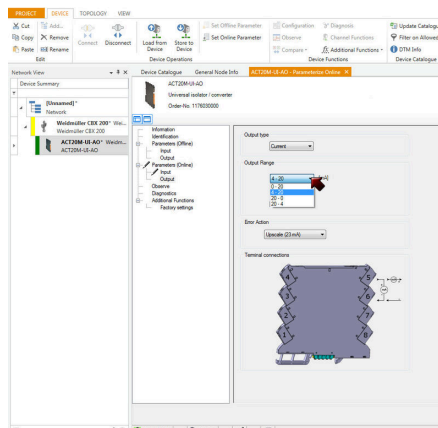
Dimensional drawing



Дополнительная опция блока питания через шину



screenshot, setup temperature input with FDT2 / DTM software



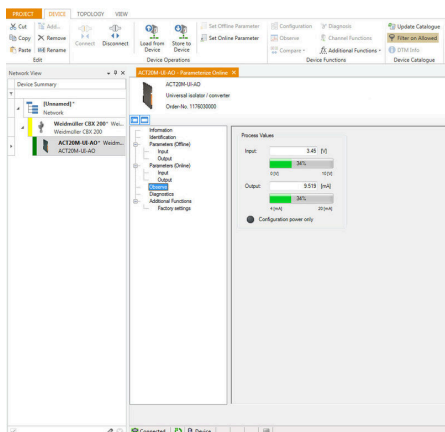
11760300004801.tif

ACT20M-UI-AO-S

Weidmüller Interface GmbH & Co. KG
 Klingenbergstraße 26
 D-32758 Detmold
 Germany

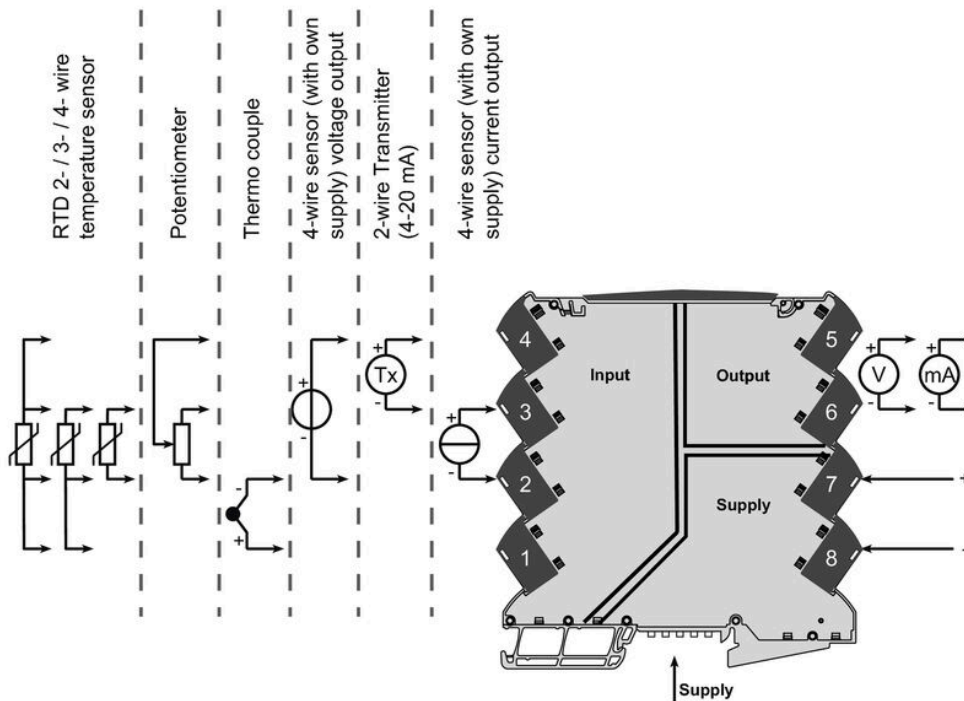
Изображения

www.weidmueller.com



screenshot, setup output with FDT2 / DTM software

Connection diagram



ACT20M-UI-AO-S

Weidmüller Interface GmbH & Co. KG

Klingenbergstraße 26

D-32758 Detmold

Germany

www.weidmueller.com

Аксессуары

Чистый



MultiFit является системой маркировки Weidmüller, используемой для клемм других марок. Как и Weidmüller Dekafix, маркировочные элементы семейства MultiFit предлагаются готовыми к применению со стандартной печатью.

При первом применении MultiFit рекомендуется провести испытание образцов маркировочных элементов на используемых клеммах.

- Один маркировочный элемент подходит для клемм различных марок.
- Готовые к применению маркировочные элементы со стандартной печатью.
- Пустые маркировочные элементы для печати с использованием принтера PrintJet CONNECT или плоттера.
- Поставка маркировочных элементов с индивидуальной печатью в соответствии с данными САПР или спецификациями заказчика.
- Одна система маркировки для всех областей применения. Для заказной печати: Используя программное обеспечение M-Print PRO или M-Print PRO Online (работает без установки), подготовьте и отправьте нам файл, содержащий ваши технические условия маркировки.

Основные данные для заказа

Тип	MF 5/7.5 MC NE WS	Версия
Заказ №	1877680000	MultiFit, Маркировка клеммы, 5 x 7.5 mm, Шаг в мм (P): 7.50 Adels
GTIN (EAN)	4032248468270	RKW, Phoenix, белый
Кол.	320 ST	

Программный адаптер



Основные данные для заказа

Тип	CBX200 USB	Версия
Заказ №	8978580000	
GTIN (EAN)	4032248813759	
Кол.	1 ST	

ACT20M-UI-AO-S

Weidmüller Interface GmbH & Co. KG

Klingenbergstraße 26

D-32758 Detmold

Germany

www.weidmueller.com

Аксессуары

ACT20 (включая реечную шину DIN и источники питания)



Адаптерные модули электропитания для отдельного питания и распределения напряжения питания для преобразователей аналоговых сигналов серий ACT20/MICROSERIES.

Модули питания с монтажной шириной 22,5/ 6,1 мм устанавливаются непосредственно рядом с преобразователями аналоговых сигналов, при этом напряжение питания 24 В DC, по выбору, обеспечивается посредством установки CH20M на монтажную рейку с встроенной шиной (серия ACT20) или просто посредством втычных перемычек ZQV 4N (MICROSERIES).

Кроме того, ACT20-Feed-In-PRO-S обнаруживает ошибки, возникающие в каждом устройстве, установленном на профиле CH20 BUS.

Встроенное реле состояния в случае неисправности посылает обобщенный аварийный сигнал на внешнее устройство управления. Кроме того, к ACT20 Feed-In PRO-S могут быть подключены два сетевых блока питания в качестве первичного и резервного источника питания.

100-процентное резервное питание может быть реализовано с помощью двух установленных на профиле CH20 BUS модулей

Feed-In. Три светодиода осуществляют индикацию состояния электропитания и сообщений о неисправностях.

ACT20M-Feed-In PRO можно применять также во взрывоопасных зонах Ex зона 2/ группа 2.

Основные данные для заказа

Тип	ACT20-FEED-IN-BASIC-S	Версия	
Заказ №	1282490000	Supply module, Distributes supply voltage to rail bus	
GTIN (EAN)	4050118072730		
Кол.	1 ST		

ACT20M-UI-AO-S

Weidmüller Interface GmbH & Co. KG

Klingenbergstraße 26

D-32758 Detmold

Germany

www.weidmueller.com

Аксессуары

CH20M BUS SET – комплект



Встроенная шина рейки для модульных систем электронных корпусов

Благодаря гибкому системному решению, встроенная в монтажную рейку шина, осуществляющая электроснабжение, соединение и распределение в модульных установках, обеспечивает замену дорогостоящей проводки проводом.

Системная шина надёжно интегрируется в стандартную 35 мм монтажную рейку. Блок контактов SMD-bus может быть запаян расплавлением полуды, что обеспечивает полную автоматическую обработку в процессе сборки компонентов. Устойчивые контактные поверхности с золотым напылением обеспечивают постоянный и надёжный контакт в корпусах любой ширины.

- Неограниченная масштабируемость: интегрированное решение в отношении соединений охватывает системы любой ширины: от слоя шириной 6 мм до габаритного корпуса шириной 67 мм.

- Легкость обслуживания во время установки Модули легко заменяются даже в существующих модульных группах – без воздействия на соседние модули.

- Универсальная интеграция Единая системная шина надёжно интегрирована в стандартную монтажную рейку 35 мм.

- Максимальная доступность Пять полностью оцинкованных и частично позолоченных двойных дугообразных контактов используются для обеспечения постоянного контакта с шиной рейки. Фланцы для пайки THR обеспечивают стабильное соединение с печатной платой.

Основные данные для заказа

Тип	SAMPLE CH20M BUS 250MM	Версия	
	...		
Заказ №	1335150000	Система шины для монтажа на рейку, Набор образцов, OMNIMATE	
GTIN (EAN)	4050118138382	Housing — серия CH20M, Ширина: 25.1 mm	
Кол.	1 ST		

ACT20M-UI-AO-S

Weidmüller Interface GmbH & Co. KG

Klingenbergstraße 26

D-32758 Detmold

Germany

www.weidmueller.com

Аксессуары

ACT20 (включая реечную шину DIN и источники питания)



Адаптерные модули электропитания для отдельного питания и распределения напряжения питания для преобразователей аналоговых сигналов серий ACT20/MICROSERIES.

Модули питания с монтажной шириной 22,5/ 6,1 мм устанавливаются непосредственно рядом с преобразователями аналоговых сигналов, при этом напряжение питания 24 В DC, по выбору, обеспечивается посредством установки CH20M на монтажную рейку с встроенной шиной (серия ACT20) или просто посредством втычных перемычек ZQV 4N (MICROSERIES).

Кроме того, ACT20-Feed-In-PRO-S обнаруживает ошибки, возникающие в каждом устройстве, установленном на профиле CH20 BUS.

Встроенное реле состояния в случае неисправности посылает обобщенный аварийный сигнал на внешнее устройство управления. Кроме того, к ACT20 Feed-In PRO-S могут быть подключены два сетевых блока питания в качестве первичного и резервного источника питания.

100-процентное резервное питание может быть реализовано с помощью двух установленных на профиле CH20 BUS модулей

Feed-In. Три светодиода осуществляют индикацию состояния электропитания и сообщений о неисправностях.

ACT20M-Feed-In PRO можно применять также во взрывоопасных зонах Ex зона 2/ группа 2.

Основные данные для заказа

Тип	SAMPLE CH20M BUS 250MM	Версия
	...	
Заказ №	1335140000	Система шины для монтажа на рейку, Набор образцов, OMNIMATE
GTIN (EAN)	4050118138375	Housing — серия CH20M, Ширина: 25.1 mm
Кол.	1 ST	