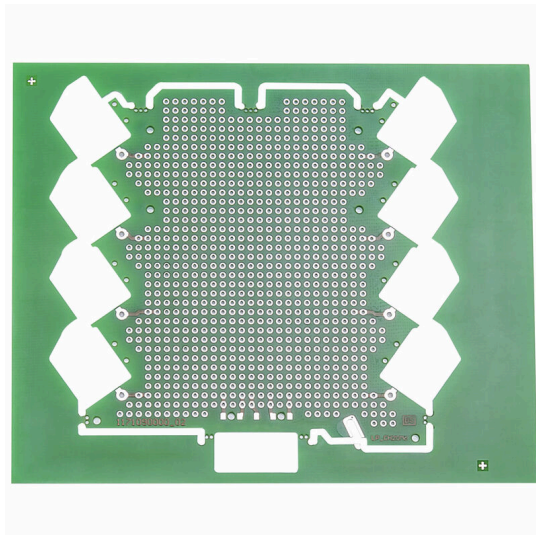


SAMPLE LP CH20M6

Weidmüller Interface GmbH & Co. KG
Klingenbergstraße 26
D-32758 Detmold
Germany

www.weidmueller.com

Изображение изделия



Инновационные решения в области промышленной электроники для монтажа в шкафах управления Корпуса электронных блоков имеют решающее значение для интеграции электронных узлов в шкафы управления. Они защищают хрупкие компоненты и обеспечивают надежное соединение. Благодаря качественным материалам они являются долгосрочными решениями для промышленного применения.

Преимущества:

Гибкость: масштабируемые решения для различных требований

Безопасность: прочная конструкция для защиты вашей электроники

Эффективность: простая установка и оптимизированная технология соединения

Корпус для любой сферы применения:

Наш ассортимент включает модульные (например, CH20M), мелкие и профильные корпуса, предназначенные для управления, преобразования сигнала и безопасного использования. Эти корпуса отличает индивидуализированная конструкция, простота монтажа и широкие возможности соединения.

Индивидуализация:

в дополнение к стандартным решениям доступны индивидуальные варианты конструкции, цвета и печати.

Конфигуратор Weidmüller обеспечивает создание индивидуальной конструкции.

Наш сервис:

мы предлагаем консультации экспертов и техническую поддержку ваших проектов. В разделе «Загрузить» содержатся данные САПР, спецификации, а также инструкции по установке для эффективной интеграции.

Основные данные для заказа

Версия	Корпус электронных приборов (образец), OMNIMATE Housing — серия CH20M зеленый, Печатная плата для самостоятельной комплектации, CH20M6, для 4 уровней соединения, Ширина: 0.8 mm
Заказ №	1171090000
Тип	SAMPLE LP CH20M6
GTIN (EAN)	4032248962778
Кол.	1 Штука

SAMPLE LP CH20M6

Weidmüller Interface GmbH & Co. KG
Klingenbergstraße 26
D-32758 Detmold
Germany

www.weidmueller.com

Технические данные

Сертификаты

ROHS Соответствовать

Размеры и массы

Глубина	116 mm	Глубина (дюймов)	4.5669 inch
Высота	142 mm	Высота (в дюймах)	5.5905 inch
Ширина	0.8 mm	Ширина (в дюймах)	0.0315 inch
Масса нетто	22 g		

Экологическое соответствие изделия

Состояние соответствия RoHS Соответствует
REACH SVHC Нет SVHC выше 0,1 wt%

Общие данные

Цветовой код	зеленый	Вид защиты	IP20 в установленном состоянии
Таблица цветов (аналогич.)	RAL 6032		

Данные о материалах

Группа изоляционного материала	II	Поверхность	необработанный
Основной материал	PA 66 GF 30		

Классификации

ETIM 8.0	EC001031	ETIM 9.0	EC001031
ETIM 10.0	EC001031	ECLASS 14.0	27-19-02-04
ECLASS 15.0	27-19-02-04		