

**SAI-M23-KSC-L-0.75-2.5**

**Weidmüller Interface GmbH & Co. KG**

Klingenbergstraße 26

D-32758 Detmold

Germany

[www.weidmueller.com](http://www.weidmueller.com)

**Подобно иллюстрации**



Круглые вставные разъемы M23 предлагают большое количество циклов стыковки с высокой допустимой нагрузкой по току и высокой плотностью контактов в сочетании с минимальными размерами.

Корпуса, вставки и обжимные контакты необходимо заказывать отдельно.

**Основные данные для заказа**

Версия	Sensor/Actuator plug-in connector, Crimp contact
Заказ №	<a href="#">1170400000</a>
Тип	SAI-M23-KSC-L-0.75-2.5
GTIN (EAN)	4032248962365
Кол.	50 Штука

## SAI-M23-KSC-L-0.75-2.5

**Weidmüller Interface GmbH & Co. KG**

Klingenbergstraße 26  
D-32758 Detmold  
Germany

www.weidmueller.com

## Технические данные

### Сертификаты

Допуски к эксплуатации



ROHS	Соответствовать
UL File Number Search	<a href="#">Сайт UL</a>
Сертификат № (UR)	E344862

### Размеры и массы

Длина	25.1 mm	Длина (в дюймах)	0.9882 inch
Масса нетто	0.9 g		

### Экологическое соответствие изделия

Состояние соответствия RoHS	Соответствует с исключением
Исключение из RoHS (если применимо/известно)	6c
REACH SVHC	Lead 7439-92-1
SCIP	1c533b66-fcff-4da5-b89f-fd55fbf5cb55

### Настройки относит. Инструмент для обжима SAI M23

Настройки относительно инструмента для обжима SAI M23	Инструмент для обжима	1	
	Положение держателя	7	
	Обжимной контакт	Обжимной пин, питание, 2 мм	
	Crimping mandrel adjustment acc. to mm <sup>2</sup>	Сечение провода	0.75 mm <sup>2</sup>
		Регулировка обжимной оправки	1.3
		Сечение провода	1.00 mm <sup>2</sup>
		Регулировка обжимной оправки	1.4
		Сечение провода	1.50 mm <sup>2</sup>
		Регулировка обжимной оправки	1.55
		Сечение провода	2.50 mm <sup>2</sup>
Регулировка обжимной оправки		1.7	

### Технические данные, настраиваемые вставные разъемы

Поверхность контакта	позолоченный	Вид соединения	Обжимное соединение
Сопротивление изоляции	> 1010 Ω	Материал контакта	Медно-цинковый сплав
Поперечное сечение соединительного провода, макс.	2.5 mm <sup>2</sup>	Поперечное сечение соединительного провода, мин.	0.75 mm <sup>2</sup>
Циклы коммутации	> 1000	Тип контакта	Штекер

### Классификации

ETIM 8.0	EC000796	ETIM 9.0	EC000796
ETIM 10.0	EC000796	ECLASS 14.0	27-44-02-92
ECLASS 15.0	27-44-02-92		

**SAI-M23-KSC-L-0.75-2.5**

**Weidmüller Interface GmbH & Co. KG**

Klingenbergstraße 26

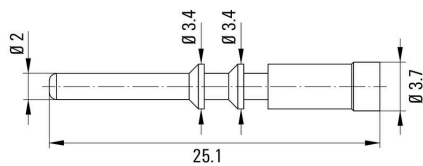
D-32758 Detmold

Germany

[www.weidmueller.com](http://www.weidmueller.com)

## Изображения

### Чертеж



**SAI-M23-KSC-L-0.75-2.5**

**Weidmüller Interface GmbH & Co. KG**

Klingenbergstraße 26

D-32758 Detmold

Germany

[www.weidmueller.com](http://www.weidmueller.com)

## Аксессуары

...для M23



Weidmüller предлагает широкий ассортимент инструмента и аксессуаров для прокладки кабелей приводов датчиков.

### Основные данные для заказа

Тип	SAI M23 CRIMPING TOOL 1	Версия	
Заказ №	<a href="#">1203840000</a>	Обжимной инструмент для сигнальных контактов и контактов	
GTIN (EAN)	4032248986934	питания, Обжим с 4 выемками	
Кол.	1 ST		