

IE-C5ES8VG0200M40M40-G

Weidmüller Interface GmbH & Co. KG
Klingenbergstraße 26
D-32758 Detmold
Germany

www.weidmueller.com



Собранные провода IE, патч-кабель CabinetLine, кат. 5,
ПВХ, зеленый

Основные данные для заказа

Версия	Системный кабель, RJ45 IP 20, RJ45 IP 20, Cat.5 (ISO/IEC 11801), ПВХ, 20 m
Заказ №	1166020200
Тип	IE-C5ES8VG0200M40M40-G
GTIN (EAN)	4032248956883
Кол.	1 Штука

IE-C5ES8VG0200M40M40-G

Weidmüller Interface GmbH & Co. KG
Klingenbergstraße 26
D-32758 Detmold
Germany

www.weidmueller.com

Technical data

Сертификаты

Допуски к эксплуатации



ROHS Соответствовать

Размеры и массы

Длина	20 m	Длина (в дюймах)	787.4016 inch
Масса нетто	722.48 g		

Температуры

Температура хранения	Рабочая температура	-40 °C...75 °C
Температура монтажа		

Экологическое соответствие изделия

Состояние соответствия RoHS	Соответствует без исключения
REACH SVHC	Нет SVHC выше 0,1 wt%

Общие стандарты

Вилочный разъем, стандарт	IEC 60603-7-5 1
---------------------------	-----------------

Стандарты

Стандарт, материал изоляции	DIN EN 50290-2-23 (VDE 0819) Table 2/A (HD 624.3)	Вилочный разъем, стандарт	IEC 60603-7-5 1
Стандарт, материал провода	DIN EN 13602 Cu-ETP-A	Стандарт, конструкция	UL-Style 2879 (80°C/30V)
Стандарт, материал экрана	DIN EN 13602 Cu-ETP-A..B	Оборудование для кабелей связи общего назначения	ISO / IEC 11801:2002, EN 50173-1:2007

Стандарты для кабелей

Стандарт, материал изоляции	DIN EN 50290-2-23 (VDE 0819) Table 2/A (HD 624.3)	Стандарт, материал провода	DIN EN 13602 Cu-ETP-A
Стандарт, конструкция	UL-Style 2879 (80°C/30V)	Стандарт, материал экрана	DIN EN 13602 Cu-ETP-A..B
Оборудование для кабелей связи общего назначения	ISO / IEC 11801:2002, EN 50173-1:2007		

Электрические свойства

PoE / PoE+	согласно IEEE 802.3at
------------	-----------------------

Вилка левосторонняя

Штекер левый	RJ45, IP20, штыревой контакт, прямой, штекер, Пластмасса, экранированный
--------------	--

IE-C5ES8VG0200M40M40-G

Weidmüller Interface GmbH & Co. KG
Klingenbergstraße 26
D-32758 Detmold
Germany

www.weidmueller.com

Technical data

Вилка правосторонняя

Штекер правый	RJ45, IP20, штыревой контакт, прямой, штекер, Пластмасса, экранированный
---------------	--

Конструкция кабеля

Жилы	7	Цвет оболочки	зеленый (RAL 6018)
Нормативные обозначения	LI02YSCY 4X2X0.15 PIMF GN, SF/UTP	Сечение	4*2*AWG 26/7 - 4*2*0,128 мм ²
Экранирование	SF/UTP	Количество жил	8
Диаметр изоляции	0.98 mm	Изоляция	PE
Диаметр оболочки, макс.	5.8 mm	Диаметр оболочки, мин.	5.4 mm
Материал оболочки	ПВХ	Экранирование пары жил	Алюминиевая фольга, Пластиковая пленка
Расположение жил	Витая пара	Толщина изоляции жил	0.25 mm
Общий экран	Экранирующая оплетка из медной проволоки	Диаметр пары жил	2.40 mm
Перекрытие экранирующей оплетки	70 %	Материал проводника	Витой луженый медный провод
Толщина материала оболочки	0.5 mm	Цветовая последовательность жилы - пары жил	бело-синий - синий, бело-оранжевый - оранжевый, бело-зеленый - зеленый, бело-коричневый - коричневый
Толщина экранирующей оплетки	0.1 mm		

Механические свойства и свойства материала кабеля

Галогены	Да	Радиус изгиба мин., повторяющийся	10 x диаметр кабеля
Радиус изгиба мин., однократный	5 * диаметр кабеля	Устойчивость к истиранию	хорошо
Огнестойкость	in accordance with IEC 60332-1		

Штекер

Штекер правый	RJ45, IP20, штыревой контакт, прямой, штекер, Пластмасса, экранированный	Штекер левый	RJ45, IP20, штыревой контакт, прямой, штекер, Пластмасса, экранированный
---------------	--	--------------	--

Электрические свойства кабеля

Скорость передачи	10/100 Мбит/с, 1000 Мбит/с	Категория	Cat.5 (ISO/IEC 11801)
Емкость при 1 кГц	48 nF/km	Сопротивление петли	150 Ω/km
Время прохождения сигнала	5.13 ns/m	Испытательное напряжение: провод-провод-экран	750 В пост. тока, 1 мин.
Разность сопротивления	3 %	Рабочее напряжение UL	30 V
Затухание от экрана	55 дБ при 30-600 МГц	Задержка наклона	25 ns/100m
Рабочее напряжение (номин. знач. UL)	30 V	Передаточный импеданс	15 мОм/м при 1 МГц, 20 мОм/м при 10 МГц, 30 мОм/м при 30 МГц
Характеристический импеданс	100 ± 5 Ом при 100 МГц		

IE-C5ES8VG0200M40M40-G

Weidmüller Interface GmbH & Co. KG
Klingenbergstraße 26
D-32758 Detmold
Germany

www.weidmueller.com

Technical data

Классификации

ETIM 8.0	EC002599	ETIM 9.0	EC002599
ETIM 10.0	EC002599	ECLASS 14.0	27-06-03-08
ECLASS 15.0	27-06-03-08		

IE-C5ES8VG0200M40M40-G

Weidmüller Interface GmbH & Co. KG
Klingenbergstraße 26
D-32758 Detmold
Germany

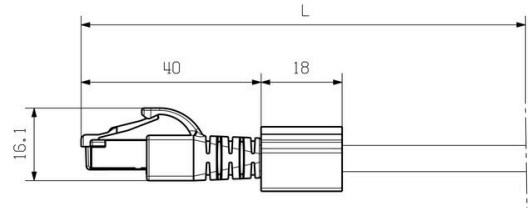
www.weidmueller.com

Drawings

Монтаж

Габаритный чертёж

RJ45	1	white, orange	1	RJ45
	2	orange	2	
	3	white, green	3	
	4	blue	4	
	5	white, blue	5	
	6	green	6	
	7	white, brown	7	
	8	brown	8	



Accessories

Чистый



TM-I является признанным и официально зарегистрированным типом маркировочных элементов для систем организации движения транспортных потоков. Предлагаются различные варианты длины шильдиков для индивидуальной маркировки с использованием длинных строк символов. Удобство отделения и установки благодаря полю маркировочного элемента проекта. Возможность предварительного крепления гильзовых держателей и подгонки шильдиков обеспечивает универсальность использования.

Специальная форма TM-I облегчает сборку и гарантирует надежное крепление. Совместимость с целым рядом доступных для приобретения гильзовых держателей. Благодаря формату MultiCard шильдики можно быстро и удобно распечатывать с помощью принтеров PrintJet CONNECT или плоттера, либо заполнять фломастером STI.

- Удобство отделения и установки благодаря полю маркировочного элемента проекта.
- Признанный и официально зарегистрированный маркировочный элемент для систем организации движения транспортных потоков.
- Возможность предварительного крепления гильзовых держателей и подгонки шильдиков обеспечивает универсальность использования.
- Не подходит для заполнения карандашом P-Ink или фломастером STI в сочетании с гильзовыми держателями CLI T. Для заказной печати: Используя программное обеспечение M-Print PRO или M-Print PRO Online (работает без установки), подготовьте и отправьте нам файл, содержащий ваши технические условия маркировки.

Основные данные для заказа

Тип	TM-I 12 MC NE WS	Версия
Заказ №	1718411044	TM-I, Вставные маркировочные элементы, 12 x 4 mm, белый
GTIN (EAN)	4008190348977	
Кол.	320 ST	
Тип	TM-I 18 MC NE WS	Версия
Заказ №	1718431044	TM-I, Вставные маркировочные элементы, 1,5 - 22 mm, 18 x 4 mm,
GTIN (EAN)	4008190349011	белый
Кол.	320 ST	