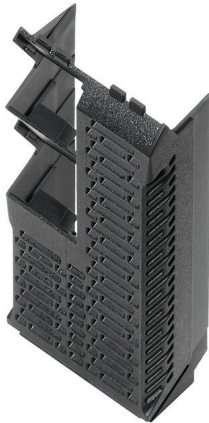


**CH20M45 S 2PSC/3SC BK 2010**

**Weidmüller Interface GmbH & Co. KG**  
Klingenbergstraße 26  
D-32758 Detmold  
Germany

www.weidmueller.com

**Изображение изделия**



Боковой элемент корпуса CH20M может иметь индивидуальную конструкцию для гибкой адаптации к вашим потребностям. Особенно практичным преимуществом является то, что ненужные пазы просто закрываются крышками. Это не только обеспечивает чистый и аккуратный внешний вид, но и защищает от пыли и других воздействий окружающей среды. Воспользуйтесь преимуществом универсальности корпуса CH20M, чтобы воплощать свои идеи в эффективной работе над проектами!

**Основные данные для заказа**

Версия	Боковой элемент, OMNIMATE Housing — серия CH20M черный, Боковой элемент, Ширина: 45 mm
Заказ №	<a href="#">1137740000</a>
Тип	CH20M45 S 2PSC/3SC BK 2010
GTIN (EAN)	4032248919710
Кол.	6 Штука

**CH20M45 S 2PSC/3SC BK 2010**

**Weidmüller Interface GmbH & Co. KG**  
Klingenbergstraße 26  
D-32758 Detmold  
Germany

www.weidmueller.com

**Технические данные**

**Сертификаты**

ROHS Соответствовать

**Размеры и массы**

Глубина	105.3 mm	Глубина (дюймов)	4.1457 inch
Высота	22.8 mm	Высота (в дюймах)	0.8976 inch
Ширина	45 mm	Ширина (в дюймах)	1.7716 inch
Масса нетто	14.7 g		

**Температуры**

Температура окружающей среды	-25 °C...85 °C	Температурный диапазон вставки	-40...120 °C
Влажность	Отн. влажность 5–93 %, T <sub>u</sub> = 40 °C, без образования конденсата		

**Экологическое соответствие изделия**

Состояние соответствия RoHS	Соответствует без исключения		
REACH SVHC	Нет SVHC выше 0,1 wt%		

**Общие данные**

Цветовой код	черный	Вид защиты	IP20 в установленном состоянии
Таблица цветов (аналогич.)	RAL 9011	Информация относительно тестирования всей сборки, см. указанные статьи	<a href="#">CH20M45 B BK/OR 2010</a>
Способность к заливке	Нет		

**Данные о материалах**

Класс пожаростойкости UL 94	V-0	Изоляционный материал	PA 66 GF 30
Группа изоляционного материала	I	Поверхность	необработанный
Основной материал	Пластмасса	Сравнительный показатель пробоя (СТ1)	600 ≤ СТ1

**Классификации**

ETIM 8.0	EC001031	ETIM 9.0	EC001031
ETIM 10.0	EC001031	ECLASS 14.0	27-19-06-02
ECLASS 15.0	27-19-06-02		

**Свойства компонента**

Вырезание как подготовка для функционального порта предусмотрено	Нет	Кол-во полюсов, макс.	8
Количество вентиляционных отверстий	4	Количество розеточных частей для гнездовых разъемов	2
Количество уровней соединения	2		

**CH20M45 S 2PSC/3SC BK 2010**

**Weidmüller Interface GmbH & Co. KG**  
Klingenbergstraße 26  
D-32758 Detmold  
Germany

[www.weidmueller.com](http://www.weidmueller.com)

**Изображения**

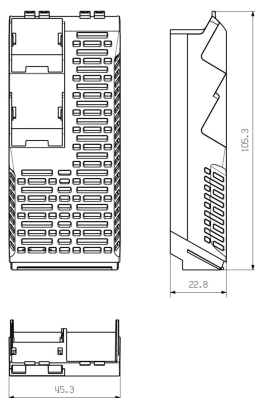
**Изображение изделия**



**Изображение изделия**



**Габаритный чертеж**



**CH20M45 S 2PSC/3SC BK 2010**

**Weidmüller Interface GmbH & Co. KG**  
Klingenbergstraße 26  
D-32758 Detmold  
Germany

www.weidmueller.com

**Аксессуары**

**CH20M AD SHL 5.00/04 – крышка бокового элемента для CH20M22, CH20M45, CH20M67**



Инновационные решения в области промышленной электроники для монтажа в шкафах управления Корпуса электронных блоков имеют решающее значение для интеграции электронных узлов в шкафы управления. Они защищают хрупкие компоненты и обеспечивают надежное соединение. Благодаря качественным материалам они являются долгосрочными решениями для промышленного применения.

**Преимущества:**

**Гибкость:** масштабируемые решения для различных требований

**Безопасность:** прочная конструкция для защиты вашей электроники

**Эффективность:** простая установка и оптимизированная технология соединения

Корпус для любой сферы применения:

Наш ассортимент включает модульные (например, CH20M), мелкие и профильные корпуса, предназначенные для управления, преобразования сигнала и безопасного использования. Эти корпуса отличает индивидуализированная конструкция, простота монтажа и широкие возможности соединения.

**Индивидуализация:**

в дополнение к стандартным решениям доступны индивидуальные варианты конструкции, цвета и печати. Конфигуратор Weidmüller обеспечивает создание индивидуальной конструкции.

**Наш сервис:**

мы предлагаем консультации экспертов и техническую поддержку ваших проектов. В разделе «Загрузить» содержатся данные САПР, спецификации, а также инструкции по установке для эффективной интеграции.

**Основные данные для заказа**

Тип	CH20M AD SHL 5.00/04 AG...	Версия
Заказ №	<a href="#">1472830000</a>	Кожух, OMNIMATE Housing — серия CH20M агатово-серый,
GTIN (EAN)	4050118279429	Крышка бокового элемента, Ширина: 22.5 mm
Кол.	50 ST	
Тип	CH20M AD SHL 5.00/04 BK...	Версия
Заказ №	<a href="#">1221310000</a>	Кожух, OMNIMATE Housing — серия CH20M черный, Крышка
GTIN (EAN)	4050118004830	бокового элемента, Ширина: 22.5 mm
Кол.	50 ST	