

**SCM-I QV S**

**Weidmüller Interface GmbH & Co. KG**

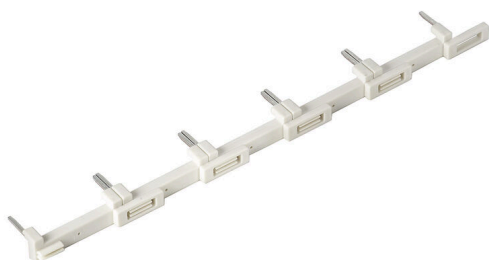
Klingenbergstraße 26

D-32758 Detmold

Germany

[www.weidmueller.com](http://www.weidmueller.com)

**Изображение изделия**



Перекрестное соединение для разъемов в  
RIDERSERIES RCM

**Основные данные для заказа**

Версия	RIDERSERIES RCM, Перемычка
Заказ №	<a href="#">1132080000</a>
Тип	SCM-I QV S
GTIN (EAN)	4032248912193
Кол.	10 Штука
Статус поставки	Эта артикул в перспективе будет недоступен.
Последняя дата заказа	2026-06-30T00:00:00+02:00
Альтернативный продукт	<a href="#">CXM CCS 6P GY</a>

**SCM-I QV S**

**Weidmüller Interface GmbH & Co. KG**  
Klingenbergstraße 26  
D-32758 Detmold  
Germany

www.weidmueller.com

**Технические данные**

**Сертификаты**

ROHS Соответствовать

**Размеры и массы**

Масса нетто 5.72 g

**Температуры**

Температура хранения -40 °C...85 °C Температура окружающей среды -45 °C...70 °C  
Рабочая температура

**Экологическое соответствие изделия**

Состояние соответствия RoHS Соответствует без исключения  
REACH SVHC Нет SVHC выше 0,1 wt%

**Данные о перемычках**

Номинальный ток	12 A	Изоляция	Да
Защита от прикосновения к опасным частям	Да	Цветовой код	белый
Количество перемкнутых клемм	6	Количество полюсов	6
Шаг в мм (P)	27.00 mm	Исполнение	можно подрезать по длине

**Общие данные**

Исполнение	можно подрезать по длине	Цветовой код	белый
------------	--------------------------	--------------	-------

**Размеры**

Шаг в мм (P) 27.00 mm

**Классификации**

ETIM 8.0	EC002586	ETIM 9.0	EC002586
ETIM 10.0	EC002586	ECLASS 14.0	27-37-16-92
ECLASS 15.0	27-37-16-92		

SCM-I QV S

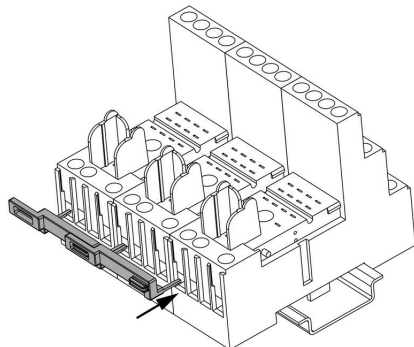
Weidmüller Interface GmbH & Co. KG  
Klingenbergstraße 26  
D-32758 Detmold  
Germany

www.weidmueller.com

Изображения

Пример использования

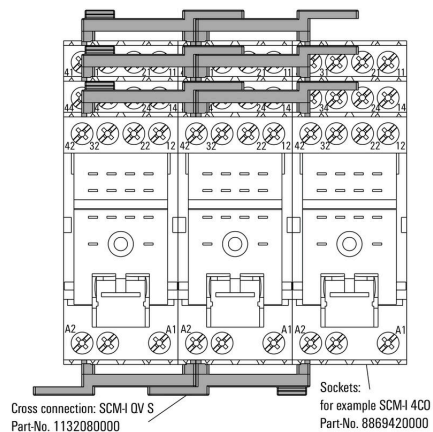
How to install cross connection



Plug the cross connection into wire-connection opening  
and fix it with tighten the screw

Вставьте перемычки в кабельные соединения

Пример использования



Перемычка замыкается с таким же  
соединением на соседнем основании