

IE-PI-RJ45-FH-A

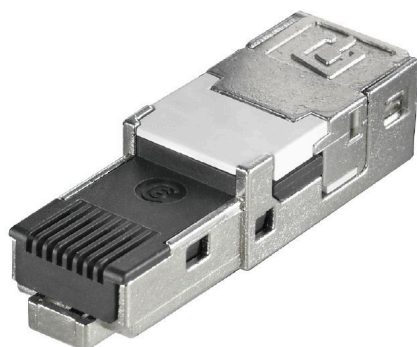
Weidmüller Interface GmbH & Co. KG

Klingenbergstraße 26

D-32758 Detmold

Germany

www.weidmueller.com



Вставки RJ45 для вставных разъемов версии 1/4/5/14
HDC и соединительных коробок IE-OM...; IE-OP...; IE-CC...

Основные данные для заказа

Версия	Обжимной штекер RJ45 IDC, Вилочная вставка RJ45, инструмент не требуется, TIA-568 A
Заказ №	1132010000
Тип	IE-PI-RJ45-FH-A
GTIN (EAN)	4032248912001
Кол.	10 Штука

IE-PI-RJ45-FH-A

Weidmüller Interface GmbH & Co. KG

Klingenbergstraße 26

D-32758 Detmold

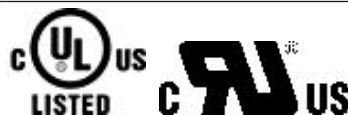
Germany

www.weidmueller.com

Технические данные

Сертификаты

Допуски к эксплуатации



ROHS	Соответствовать
UL File Number Search	Сайт UL
Сертификат № (cURus)	E471884
Сертификат № (cULus)	E316369

Размеры и массы

Масса нетто	5.87 g
-------------	--------

Температуры

Температура хранения	Рабочая температура	-40 °C...70 °C
Температура монтажа		

Экологическое соответствие изделия

Состояние соответствия RoHS	Соответствует без исключения
REACH SVHC	Нет SVHC выше 0,1 wt%

Общие данные

Пожарная нагрузка	49 kJ	Соединение 1	RJ45
Соединение 2	IDC	Описание артикула	Вилочная вставка RJ45, инструмент не требуется
Монтаж	TIA-568 A	Цветовой код	прочее
Основной материал корпуса	Цинковое литье под давлением	Диаметр изоляции, мин.	0.85 mm
Диаметр изоляции, макс.	1.6 mm	Категория	Cat.6A / Class EA (ISO/IEC 11801 2010)
Поверхность контакта	Золото поверх никеля, Au ≥ 0,8 мкм	Диаметр одножильного подсоединяемого провода	0.4...0.64 mm
Сечение подсоединяемого проводника, одножильного (AWG)	AWG 24...AWG 22	Сечение подсоединяемого проводника, гибкого (AWG)	AWG 26...AWG 22
Сечение подсоединяемого провода, чрезвычайно гибкого	, Approval of the cable by Weidmüller necessary	Сечение подсоединяемого провода, чрезвычайно гибкого (AWG)	, Approval of the cable by Weidmüller necessary
Примечание: подсоединяемый провод — многожильный со сверхтонкими жилами	Требуется одобрение кабеля компанией Weidmüller	Экранирование	закрытый на 360°
Вид защиты	IP67, с корпусом	Циклы коммутации	750
Возможность повторного соединения	≥ 10 циклов (для такого же или большего сечения провода)		

Общие стандарты

Сертификат № (cURus)	E471884	Вилочный разъем, стандарт	IEC 60603-7-51
Стандарт UL на аксессуары коммуникационного оборудования	UL 1863	Степени защиты IP	IEC 60529
Сертификат № (cULus)	E316369		

Технические данные

Электрические свойства

Сопротивление контакта	$\leq 20 \text{ m}\Omega$	Электрическая прочность, контакт / экран	$\geq 1500 \text{ V AC/DC}$
Электрическая прочность, контакт / контакт	$\geq 1000 \text{ V AC/DC}$	Сопротивление изоляции	500 M Ω
Допустимая токовая нагрузка при 50 °C	1 A	PoE / PoE+	согласно IEEE 802.3at

Важное примечание

Сведения об изделии Вставки RJ45 для вставных разъемов версии 1/4/5/14 и HDC

Классификации

ETIM 8.0	EC001121	ETIM 9.0	EC001121
ETIM 10.0	EC001121	ECLASS 14.0	27-44-03-90
ECLASS 15.0	27-44-03-90		

IE-PI-RJ45-FH-A

Изображения

Печать



IE-PI-RJ45-FH-A

Weidmüller Interface GmbH & Co. KG

Klingenbergstraße 26
D-32758 Detmold
Germany

www.weidmueller.com

Аксессуары

Опрессовочный инструмент



Работы под напряжением требуют соблюдения специальных директив и использование инструментов, специально предназначенных и испытанных для такого применения. Weidmüller предлагает пользователю полный ассортимент клещей, соответствующий национальным и международным стандартам на методы испытаний. Все клещи изготавливаются и испытываются согласно DIN EN 60900. Благодаря эргономичной конструкции клещи приспособлены к форме ладони. Это обеспечивает оптимальное положение ладони, пальцы не сдавливаются, что в свою очередь не вызывает усталости при работе.

Основные данные для заказа

Тип	PWZ RJ45	Версия	
Заказ №	1118040000	Опрессовочный инструмент	
GTIN (EAN)	4032248899197		
Кол.	1 ST		