

ZDLD 2.5-2N/PE/L/N

Weidmüller Interface GmbH & Co. KG

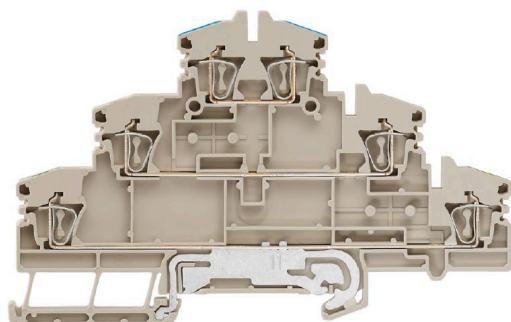
Klingenbergstraße 26

D-32758 Detmold

Germany

www.weidmueller.com

Изображение изделия



Передача мощности, сигналов и данных является классическим требованием в электротехнике и изготовлении шкафов. Изоляционный материал, технология подключения и конструкция клемм являются отличительными особенностями. Проходная клемма подходит для объединения и/или соединения одного или нескольких проводников. В ней может присутствовать один или несколько уровней соединения с одинаковыми потенциалами и изоляцией друг от друга.

Основные данные для заказа

| | |
|------------|---|
| Версия | Многоуровневая клемма, Пружинное соединение, 2.5 mm ² , 500 V, 20 A, Темно-бежевый |
| Заказ № | 1131760000 |
| Тип | ZDLD 2.5-2N/PE/L/N |
| GTIN (EAN) | 4032248922697 |
| Кол. | 50 Штука |

ZDLD 2.5-2N/PE/L/N

Weidmüller Interface GmbH & Co. KG

Klingenbergstraße 26
D-32758 Detmold
Germany

www.weidmueller.com

Технические данные

Сертификаты

Допуски к эксплуатации



| | |
|-----------------------|-------------------------|
| ROHS | Соответствовать |
| UL File Number Search | Сайт UL |
| Сертификат № (UR) | E60693 |

Размеры и массы

| | | | |
|----------------------|-------------|------------------|-------------|
| Глубина | 69 mm | Глубина (дюймов) | 2.7165 inch |
| Глубина с DIN-рейкой | 70 mm | Высота | 110.5 mm |
| Высота (в дюймах) | 4.3504 inch | Ширина | 5.1 mm |
| Ширина (в дюймах) | 0.2008 inch | Масса нетто | 21 g |

Температуры

| | | | |
|--|----------------|---|---------------|
| Температура хранения | -25 °C...55 °C | Температура окружающей среды | -5 °C...40 °C |
| Температура при длительном использовании, мин. | -50 °C | Температура при длительном использовании, макс. | 120 °C |

Экологическое соответствие изделия

| | |
|-----------------------------|------------------------------|
| Состояние соответствия RoHS | Соответствует без исключения |
| REACH SVHC | Нет SVHC выше 0,1 wt% |

Расчетные данные согласно CSA

| | | | |
|---|--------|---------------------------|----------------|
| Поперечное сечение провода, макс. (CSA) | 12 AWG | Напряжение, класс C (CSA) | 150 V |
| Ток, разм. C (CSA) | 15 A | Сертификат № (CSA) | 200039-1228250 |
| Напряжение, класс B (CSA) | 300 V | Ток, разм. B (CSA) | 15 A |
| Напряжение, класс D (CSA) | 300 V | Ток, разм. D (CSA) | 10 A |
| Поперечное сечение провода, мин. (CSA) | 26 AWG | | |

Расчетные данные согласно UL

| | | | |
|---|--------|--|--------|
| Напряжение, класс B (UR) | 300 V | Поперечное сечение провода, мин. (UR) | 26 AWG |
| Напряжение, разм. B | 15 A | Поперечное сечение провода, макс. (UR) | 12 AWG |
| Разм. провода Заводская электропроводка, макс. (UR) | 12 AWG | Ток, разм. D | 10 A |
| Ток, разм. C | 15 A | Напряжение, класс C (UR) | 150 V |
| Разм. провода Заводская электропроводка, мин. (UR) | 26 AWG | Сертификат № (UR) | E60693 |
| Разм. провода Электропроводка полевого уровня, мин. (UR) | 26 AWG | Напряжение, класс D (UR) | 300 V |
| Разм. провода Электропроводка полевого уровня, макс. (UR) | 12 AWG | | |

ZDLD 2.5-2N/PE/L/N

Weidmüller Interface GmbH & Co. KG

Klingenbergstraße 26
D-32758 Detmold
Germany

www.weidmueller.com

Технические данные

Дополнительные технические данные

| | | | |
|-----------------------------------|--------|-----------------------|-------------------------|
| Открытые страницы | справа | Указание по установке | Непосредственный монтаж |
| Проверенное на взрывозащищенность | Нет | Вид монтажа | зафиксированный |

Общие сведения

| | | | |
|---|--------|-----------------------|-------------------------|
| Поперечное сечение подключаемого провода AWG, макс. | AWG 12 | Указание по установке | Непосредственный монтаж |
| Поперечное сечение подключаемого провода AWG, мин. | AWG 26 | Нормы | IEC 60947-7-1 |
| Укомплектованная монтажная рейка | TS 35 | | |

Параметры системы

| | | | |
|--|--|----------------------------------|-------|
| Исполнение | Пружинное соединение, Соединение N, L и PE, для вставной перемычки, с одной стороны открыт | Требуется концевая пластина | Да |
| Количество независимых точек подключения | 3 | Количество уровней | 3 |
| Количество контактных гнезд на уровень | 2 | Уровни с внутр. перемычками | Нет |
| Соединение PE | Да | Укомплектованная монтажная рейка | TS 35 |

Расчетные данные

| | | | |
|---|---------------------|-----------------------------------|---------------|
| Расчетное сечение | 2.5 mm ² | Номинальное напряжение | 500 V |
| Номинальное напряжение пост. тока | 500 V | Номинальный ток | 20 A |
| Ток при макс. проводнике | 20 A | Нормы | IEC 60947-7-1 |
| Объемное сопротивление по стандарту IEC 60947-7-х | 1.33 mΩ | Номинальное импульсное напряжение | 6 kV |
| Потери мощности по стандарту IEC 60947-7-х | 0.77 W | Степень загрязнения | 3 |

Характеристики материала

| | | | |
|-----------------------------|----------------|--------------|---------------|
| Основной материал | Материал Wemid | Цветовой код | Темно-бежевый |
| Класс пожаростойкости UL 94 | V-0 | | |

Зажимаемые провода (дополнительное соединение)

| | |
|---|----------------------|
| Тип соединения, дополнительное соединение | Пружинное соединение |
|---|----------------------|

Зажимаемые провода (расчетное соединение)

| | | |
|--|--|----------------------|
| Калибровая пробка согласно 60 947-1 A2 | Поперечное сечение подключаемого провода AWG, макс. | AWG 12 |
| Направление соединения | Длина зачистки изоляции | 10 mm |
| Вид соединения 2 | Вид соединения | Пружинное соединение |
| Количество соединений | Диапазон зажима, макс. | 2.5 mm ² |
| Диапазон зажима, мин. | Размер лезвия | 0,6 x 3,5 mm |
| Поперечное сечение подключаемого провода AWG, мин. | Сечение соединения проводов, тонкий скрученный с кабельными наконечниками DIN 46228/4, макс. | 1.5 mm ² |

ZDLD 2.5-2N/PE/L/N

Weidmüller Interface GmbH & Co. KG

Klingenbergstraße 26
D-32758 Detmold
Germany

www.weidmueller.com

Технические данные

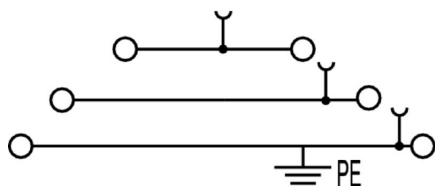
| | | | |
|---|----------------------|--|----------------------|
| Сечение соединения проводов, тонкий скрученный с кабельными наконечниками DIN 46228/4, мин. | 0.08 mm ² | Сечение соединения проводов, тонкий скрученный с кабельными наконечниками DIN 46228/1, макс. | 1.5 mm ² |
| Сечение соединения проводов, тонкий скрученный с кабельными наконечниками DIN 46228/1, мин. | 0.08 mm ² | Сечение подключаемого проводника, тонкопроволочного, макс. | 2.5 mm ² |
| Сечение подсоединяемого провода, тонкий скрученный, мин. | 0.08 mm ² | Сечение подсоединяемого провода, скрученный, макс. | 4 mm ² |
| Сечение подсоединяемого провода, скрученный, мин. | 0.08 mm ² | Сечение соединения проводов, твердое ядро, макс. | 2.5 mm ² |
| Сечение соединения проводов, твердое ядро, мин. | 0.08 mm ² | Сечение подсоединяемого провода, тонкий скрученный, мин. | 0.08 mm ² |

Классификации

| | | | |
|-------------|-------------|-------------|-------------|
| ETIM 8.0 | EC000897 | ETIM 9.0 | EC000897 |
| ETIM 10.0 | EC000897 | ECLASS 14.0 | 27-25-01-02 |
| ECLASS 15.0 | 27-25-01-02 | | |

ZDLD 2.5-2N/PE/L/N

Изображения



Аксессуары

Перемычки



Распределение или умножение потенциала среди смежных клеммных блоков реализуется через перемычку. Это позволяет избежать дополнительных усилий при монтаже. Надежность контакта в клеммных блоках гарантирована даже при разветвлении полюсов. В нашем ассортименте представлены вставные и привинчиваемые винтовые системы перемычек для модульных клеммных блоков.

Основные данные для заказа

| | | |
|------------|----------------------------|----------------------------|
| Тип | ZQV 2.5/2 | Версия |
| Заказ № | 1608860000 | Z-серия, Перемычка, 24 А |
| GTIN (EAN) | 4008190123680 | |
| Кол. | 60 ST | |
| Тип | ZQV 2.5/3 | Версия |
| Заказ № | 1608870000 | Аксессуар, Перемычка, 24 А |
| GTIN (EAN) | 4008190061630 | |
| Кол. | 60 ST | |
| Тип | ZQV 2.5/4 | Версия |
| Заказ № | 1608880000 | Аксессуар, Перемычка, 24 А |
| GTIN (EAN) | 4008190082208 | |
| Кол. | 60 ST | |
| Тип | ZQV 2.5/5 | Версия |
| Заказ № | 1608890000 | Аксессуар, Перемычка, 24 А |
| GTIN (EAN) | 4008190065713 | |
| Кол. | 20 ST | |
| Тип | ZQV 2.5/6 | Версия |
| Заказ № | 1608900000 | Аксессуар, Перемычка, 24 А |
| GTIN (EAN) | 4008190149840 | |
| Кол. | 20 ST | |
| Тип | ZQV 2.5/7 | Версия |
| Заказ № | 1608910000 | Аксессуар, Перемычка, 24 А |
| GTIN (EAN) | 4008190159665 | |
| Кол. | 20 ST | |
| Тип | ZQV 2.5/8 | Версия |
| Заказ № | 1608920000 | Аксессуар, Перемычка, 24 А |
| GTIN (EAN) | 4008190061531 | |
| Кол. | 20 ST | |
| Тип | ZQV 2.5/9 | Версия |
| Заказ № | 1608930000 | Аксессуар, Перемычка, 24 А |
| GTIN (EAN) | 4008190117009 | |
| Кол. | 20 ST | |
| Тип | ZQV 2.5/10 | Версия |
| Заказ № | 1608940000 | Аксессуар, Перемычка, 24 А |
| GTIN (EAN) | 4008190099060 | |
| Кол. | 20 ST | |
| Тип | ZQV 2.5/50 | Версия |
| Заказ № | 1697540000 | Аксессуар, Перемычка, 24 А |
| GTIN (EAN) | 4008190883256 | |
| Кол. | 10 ST | |

ZDLD 2.5-2N/PE/L/N

Weidmüller Interface GmbH & Co. KG

Klingenbergstraße 26

D-32758 Detmold

Germany

www.weidmueller.com

Аксессуары

Торцевые пластины и разъединительные пластины



Разъединительные пластины и концевые пластины являются важными принадлежностями для клемм. Разъединительные пластины обеспечивают оптическое и электрическое разделение различных потенциалов и функциональных групп, повышая безопасность и обеспечивая четкую структуру внутри шкафа управления. Концевые пластины закрывают ряд клемм по сторонам, защищают от контакта с частями под напряжением, и обеспечивают чистую, стабильную финишную обработку. Оба компонента точно подходят к соответствующим сериям клемм Weidmüller, способствуя безопасному, соответствующему требованиям и профессиональному электромонтажу.

Основные данные для заказа

| | | |
|------------|----------------------------|--|
| Тип | ZAP/TW ZDLD2.5-2N | Версия |
| Заказ № | 1782340000 | Z-серия, Концевая пластина, Разделительная перегородка |
| GTIN (EAN) | 4032248176564 | |
| Кол. | 20 ST | |
| Тип | ZAP/TW ZDLD2.5-2N BL | Версия |
| Заказ № | 1782350000 | Z-серия, Концевая пластина, Разделительная перегородка |
| GTIN (EAN) | 4032248176571 | |
| Кол. | 20 ST | |
| Тип | ZAP/TW ZDLD2.5-2N OR | Версия |
| Заказ № | 1782360000 | Z-серия, Концевая пластина, Промежуточная пластина |
| GTIN (EAN) | 4032248176588 | |
| Кол. | 20 ST | |

Переходные втулки



Благодаря применению переходных втулок упрощается подключение проводов меньших сечений. Провода надежно вводятся в контактное гнездо без раскручивания жилы. Провод центруется с помощью вставки переходной втулки в середине ввода.

Основные данные для заказа

| | | |
|------------|----------------------------|----------------------------|
| Тип | ZRH 1.5H/1 | Версия |
| Заказ № | 1678810000 | Z-серия, Переходная втулка |
| GTIN (EAN) | 4008190487324 | |
| Кол. | 1000 ST | |
| Тип | ZRH 1.5H/2 | Версия |
| Заказ № | 1678800000 | Z-серия, Переходная втулка |
| GTIN (EAN) | 4008190487317 | |
| Кол. | 1000 ST | |

ZDLD 2.5-2N/PE/L/N

Weidmüller Interface GmbH & Co. KG

Klingenbergstraße 26
D-32758 Detmold
Germany

www.weidmueller.com

Аксессуары

Чистый



Dekafix (DEK) представляет собой универсальный маркировочный элемент для любых проводных и вставных разъемов, а также для электронных блоков. Данная система идеально подходит для коротких последовательностей чисел и охватывает широкий ряд готовых к применению напечатанных маркировочных элементов.

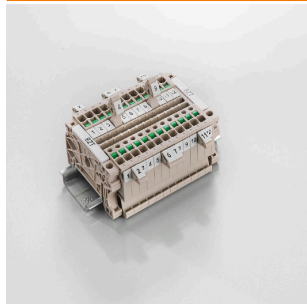
Планки для быстрой установки всего за одну рабочую операцию. Печать отличается хорошей разборчивостью, высокой контрастностью и предлагается в различных вариантах ширины.

- Широкий ассортимент готовых к применению маркировочных элементов.
- Планки для быстрой установки.
- Маркировочные элементы, подходящие для всех кабельных разъемов Weidmüller.
- Предлагаются в виде пустых карт MultiCard или карт со стандартной печатью. Для заказной печати: Используя программное обеспечение M-Print PRO или M-Print PRO Online (работает без установки), подготовьте и отправьте нам файл, содержащий ваши технические условия маркировки.

Основные данные для заказа

| | | |
|------------|----------------------------|--|
| Тип | DEK 5/5 MC NE WS | Версия |
| Заказ № | 1609801044 | Dekafix, Маркировка клеммы, 5 x 5 mm, Шаг в мм (P): 5.00 |
| GTIN (EAN) | 4008190397111 | Weidmueller, белый |
| Кол. | 1000 ST | |
| Тип | ZS 10/5 MC NE WS | Версия |
| Заказ № | 1610000000 | ZS, Маркировка клеммы, 10 x 5 mm, Шаг в мм (P): 5.00 |
| GTIN (EAN) | 4008190263171 | Weidmueller, Allen-Bradley, белый |
| Кол. | 480 ST | |
| Тип | WS 12/5 MC NE WS | Версия |
| Заказ № | 1609860000 | WS, Маркировка клеммы, 12 x 5 mm, Шаг в мм (P): 5.00 |
| GTIN (EAN) | 4008190203481 | Weidmueller, Allen-Bradley, белый |
| Кол. | 720 ST | |

Держатель маркировочных элементов



Держатель маркировочных элементов обеспечивает возможность дополнительной установки стандартных маркеров с шагом 5 или 5,1 мм. Угловые держатели могут быть дополнительно комбинированы и установлены во всех маркировочных каналах модульных клеммных колодок Klirron®. Типы установочных маркеров можно найти под соответствующими принадлежностями специального держателя маркировочных элементов.

ZDLD 2.5-2N/PE/L/N

Weidmüller Interface GmbH & Co. KG

Klingenbergstraße 26
D-32758 Detmold
Germany

www.weidmueller.com

Аксессуары

Основные данные для заказа

| | | |
|------------|----------------------------|---------------------------------|
| Тип | BZT 1 WS 10/5 | Версия |
| Заказ № | 1805490000 | Аксессуар, Держатель маркировки |
| GTIN (EAN) | 4032248270231 | |
| Кол. | 100 ST | |
| Тип | BZT 1 ZA WS 10/5 | Версия |
| Заказ № | 1805520000 | Аксессуар, Держатель маркировки |
| GTIN (EAN) | 4032248270248 | |
| Кол. | 100 ST | |

WS 12/5



WS/ DEK

В маркировочных элементах MultiMark для клемм используется инновационный композитный материал, состоящий из двух компонентов. Жесткий контур основания маркировочного элемента надежно защелкивается в разъем. Эластичная поверхность обеспечивает удобство установки маркировочного элемента. Данный материал со специальной перфорацией позволяет полоскам растягиваться в соответствии с небольшими расхождениями в размерах (обычно в сторону прибавления), особенно при длинных клеммных колодках. Еще одно преимущество: превосходная восприимчивость материала поверхности к печати гарантирует долговечность и износостойкость маркировки. Разрешение при печати 300 точек на дюйм позволяет обеспечить удобочитаемый шрифт.

Ваши преимущества при использовании MultiMark

- Совместимость с модульными клеммами Weidmüller
- Стойкая и долговременная печать
- Экономия времени на установку благодаря непрерывным лентам
- Удобство монтажа благодаря инновационному композитному материалу
- Большое поле на этикетке для оптимальной разборчивости
- Высокие уровни гибкости благодаря независимости от производителя

Основные данные для заказа

| | | |
|------------|----------------------------|--|
| Тип | WS 12/5 MM WS | Версия |
| Заказ № | 2007190000 | WS, Маркировка клеммы, 12 x 5 mm, Weidmueller, белый |
| GTIN (EAN) | 4050118392036 | |
| Кол. | 800 ST | |

ZDLD 2.5-2N/PE/L/N

Weidmüller Interface GmbH & Co. KG

Klingenbergstraße 26

D-32758 Detmold

Germany

www.weidmueller.com

Аксессуары

Отвертка для винтов со шлицем



Отвертка, изолированная согласно VDE, для работ на деталях, находящихся под напряжением до 1000 В AC и 1500 В DC, DIN EN 60900, IEC 900. Безопасность проверена - "GS", поштучный контроль. Лезвие из высоколегированной хромомолибденованадиевой стали, закаленное по всему объему, вороненое.

Основные данные для заказа

| | | | |
|------------|----------------------------|--|--|
| Тип | SDIS SLIM 0.6X3.5X100 | Версия | |
| Заказ № | 2749610000 | Сборочный инструмент, Ширина лезвия (B): 3.5 mm, Длина лезвия: | |
| GTIN (EAN) | 4050118896350 | 100 mm, Толщина лезвия (A): 0.6 mm | |
| Кол. | 1 ST | | |