

**VSPC BASE 1CL PW FG**

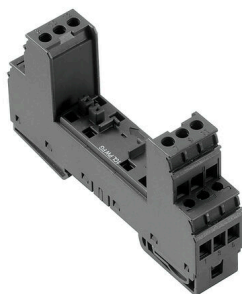
**Weidmüller Interface GmbH & Co. KG**

Klingenbergstraße 26

D-32758 Detmold

Germany

[www.weidmueller.com](http://www.weidmueller.com)



Базовый элемент для вставных разрядников VSPC. Встроенный в основание вывод защитного заземления (PE) импеданс-нейтрального VSPC BASE и соединение плавающего заземления PE (FG) через встроенный искровой промежуток, безопасная разрядка токов до 20 кА (8/20 мкс) и 2,5 кА (10/350 мкс) на землю. Подходит для незаземленных сигнальных цепей.

**Основные данные для заказа**

|            |  |
|------------|--|
| Версия     | Surge protection, Flange-mounted housing, Flange-mounted housing |
| Заказ №    | <a href="#">1105700000</a>                                       |
| Тип        | VSPC BASE 1CL PW FG  |
| GTIN (EAN) | 4032248881055  |
| Кол.       | 1 Штука  |

**VSPC BASE 1CL PW FG**

**Weidmüller Interface GmbH & Co. KG**  
Klingenbergstraße 26  
D-32758 Detmold  
Germany

www.weidmueller.com

**Технические данные**

**Сертификаты**

Допуски к эксплуатации



ROHS Соответствовать

UL File Number Search [Сайт UL](#)

Сертификат № (UL) E311081

**Размеры и массы**

|             |         |                   |             |
|-------------|---------|-------------------|-------------|
| Глубина     | 69 mm   | Глубина (дюймов)  | 2.7165 inch |
| Высота      | 90 mm   | Высота (в дюймах) | 3.5433 inch |
| Ширина      | 17.8 mm | Ширина (в дюймах) | 0.7008 inch |
| Масса нетто | 73 g    |                   |             |

**Температуры**

|                      |                |                     |                |
|----------------------|----------------|---------------------|----------------|
| Температура хранения | -40 °C...80 °C | Рабочая температура | -40 °C...70 °C |
| Влажность            | 5...96 %       |                     |                |

**Экологическое соответствие изделия**

Состояние соответствия RoHS Соответствует без исключения

REACH SVHC Нет SVHC выше 0,1 wt%

**Расчетные данные UL**

|                   |         |               |  |
|-------------------|---------|---------------|--|
| Сертификат № (UL) | E311081 | Сертификат UL | UL 497b Certificate - PDF/<br>E311081VOL1SEC2.pdf<br>(application/pdf) |
|-------------------|---------|---------------|--|

**Номинальные характеристики IEC / RU**

|                     |  |  |         |
|---------------------|--|--|---------|
| Ток утечки в Un     | 0 µA   | Сигнальный контакт   | Нет     |
| Номинальный ток, IN | 16 A   | Тип напряжения   | ACAC/DC |
| Нормы               | IEC 61643-21, IEC 62305,<br>DIN EN 60079-0:2009,<br>DIN EN 60079-11:2007,<br>DIN EN 60079-26:2007,<br>DIN EN 61241-11:2006 | Диэлектрическая прочность плавающего заземления по отношению к проводнику PE | ≥ 500 V |

**Защита данных CSA**

|                                      |                                     |                  |     |
|--------------------------------------|-------------------------------------|------------------|-----|
| Группа газа D                        | IIA                                 | Группы газа A, B | IIC |
| Входной ток, макс. II                | 450 mA for Signal and 26 A fo Power | Группа газа C    | IIB |
| Внутренняя индуктивность, макс. Lвн. | 0 µH                                |                  |     |

**Общие данные**

|                             |              |                                  |                                      |
|-----------------------------|--------------|----------------------------------|--------------------------------------|
| Оптическая индикация работы | Нет          | Сегмент                          | Измерение – управление – регулировка |
| Исполнение                  | Нижние части | Конструкция                      | Вывод, прочее                        |
| Класс пожаростойкости UL 94 | V-0          | Цветовой код                     | черный                               |
| Вид защиты                  | IP20         | Укомплектованная монтажная рейка | TS 35, TS 35 x 7.5                   |

**VSPC BASE 1CL PW FG**

**Weidmüller Interface GmbH & Co. KG**  
Klingenbergstraße 26  
D-32758 Detmold  
Germany

www.weidmueller.com

**Технические данные**

**Соответствие стандартам по изоляции (EN 50178)**

|                          |     |                     |   |
|--------------------------|-----|---------------------|---|
| Категория перенапряжения | III | Степень загрязнения | 2 |
|--------------------------|-----|---------------------|---|

**Дополнительные сведения о сертификатах**

|                 |  |
|-----------------|--|
| Сертификат GOST | GOST-Zertifikat - PDF/7950_n1-n4.pdf (application/pdf) |
|-----------------|--|

**Общие параметры**

|            |      |              |        |
|------------|------|--------------|--------|
| Вид защиты | IP20 | Цветовой код | черный |
|------------|------|--------------|--------|

**Размеры**

|  |                     |  |                     |
|--|---------------------|--|---------------------|
| Длина зачистки изоляции  | 7 mm                | Вид соединения   | Винтовое соединение |
| Длина снятия изоляции  | 7 mm                | Момент затяжки, мин.   | 0.5 Nm              |
| Измерительное соединение   |                     |  |                     |
| Момент затяжки, макс.  | 0.8 Nm              | Диапазон зажима, мин.  | 0.5 mm <sup>2</sup> |
| Диапазон зажима, макс.   | 4 mm <sup>2</sup>   | Сечение подключаемого провода, одножильного, мин.                            | 0.5 mm <sup>2</sup> |
| Сечение подключаемого проводника, однопроволочного, макс.                    | 4 mm <sup>2</sup>   | Сечение подключаемого проводника, тонкопроволочного, макс.                   | 2.5 mm <sup>2</sup> |
| Сечение подключаемого провода, многожильного, 46228 AEH (DIN 46228-1), макс. | 0.5 mm <sup>2</sup> | Сечение подключаемого провода, многожильного, 46228 AEH (DIN 46228-1), макс. | 2.5 mm <sup>2</sup> |
| Сечение подсоединяемого провода, скрученный, мин.                            | 0.5 mm <sup>2</sup> | Сечение подсоединяемого провода, скрученный, макс.                           | 2.5 mm <sup>2</sup> |
| Размер лезвия  | 0,6 x 3,5 мм        |  |                     |

**Электрические параметры**

|                |       |
|----------------|-------|
| Тип напряжения | AC/DC |
|----------------|-------|

**Номинальные характеристики IECEx/ATEX/cUL**

|                |  |
|----------------|--|
| Сертификат cUL | cUL Certificate - pdf/VSPC.PDF (application/pdf) |
|----------------|--|

**Классификации**

|             |             |             |             |
|-------------|-------------|-------------|-------------|
| ETIM 8.0    | EC000472    | ETIM 9.0    | EC000472    |
| ETIM 10.0   | EC000472    | ECLASS 14.0 | 27-17-15-91 |
| ECLASS 15.0 | 27-17-15-91 |             |             |

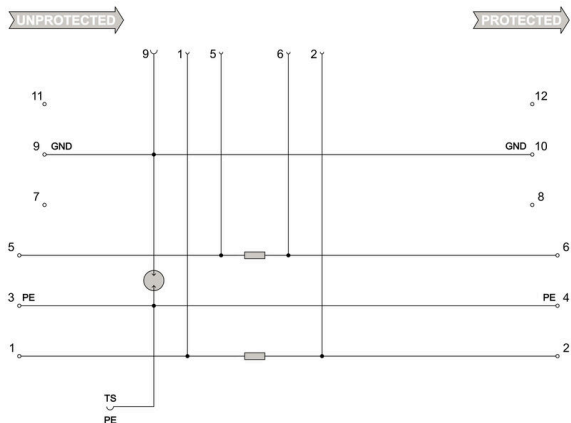
VSPC BASE 1CL PW FG

Weidmüller Interface GmbH & Co. KG  
 Klingenbergstraße 26  
 D-32758 Detmold  
 Germany

www.weidmueller.com

Изображения

Символ цепи



Circuit diagram

| Cate- gory | Testing pulse     | Surge voltage             | Surge current              | Pulse | Type  |
|------------|-------------------|---------------------------|----------------------------|-------|---|
| C1         | Quick-rising edge | 0.5 - 2 kV with 1.2/50 µs | 0.25 - 1 kA mit 8/20 µs    | 300   | Surge voltage arrester                            |
| C2         | Quick-rising edge | 2 - 10 kV with 1.2/50 µs  | 1 - 5 kA mit 8/20 µs       | 10    | Surge voltage arrester                            |
| C3         | Quick-rising edge | ≥ 1 kV with 1 kV/µs       | 10 - 100 A mit 10/10000 µs | 300   | Surge voltage arrester                            |
| D1         | High power        | ≥ 1 kV                    | 0.5 - 2.5 kA mit 10/350 µs | 2     | Arrester for lightning current and surge voltages |

Discharge capacity

## VSPC BASE 1CL PW FG

**Weidmüller Interface GmbH & Co. KG**

Klingenbergstraße 26

D-32758 Detmold

Germany

[www.weidmueller.com](http://www.weidmueller.com)

## Аксессуары

### Модуль заземления



- Возможность применения для подсоединения свободных жил
- Возможность применения при вводе в эксплуатацию и техническом обслуживании
- Заземление любых подключенных к VSPC проводов датчиков
- Возможность вставки в любые базовые цоколи VSPC

### Основные данные для заказа

|            |                            |  |  |
|------------|----------------------------|--|--|
| Тип        | VSPC GROUND                | Версия   |  |
| Заказ №    | <a href="#">8924680000</a> | Adapter, without warning function / function indicator |  |
| GTIN (EAN) | 4032248696321              |  |  |
| Кол.       | 1 ST                       |  |  |

### Отвертка для винтов со шлицем



Отвертка для винтов со шлицем с круглым лезвием, SD DIN 5265, ISO 2380/2, выходной присоединительный размер согласно DIN 5264, ISO 2380/1, острие из хромистой стали - Chrom Top, рукоятка SoftFinish

### Основные данные для заказа

|            |                            |                    |  |
|------------|----------------------------|--------------------|--|
| Тип        | SDS 0.6X3.5X200            | Версия             |  |
| Заказ №    | <a href="#">9010110000</a> | Отвертка, Отвертка |  |
| GTIN (EAN) | 4032248300754              |                    |  |
| Кол.       | 1 ST                       |                    |  |

VSPC BASE 1CL PW FG

Weidmüller Interface GmbH & Co. KG

Klingenbergstraße 26

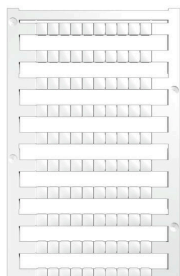
D-32758 Detmold

Germany

www.weidmueller.com

Аксессуары

Plus



Dekafix (DEK) представляет собой универсальный маркировочный элемент для любых проводных и вставных разъемов, а также для электронных блоков. Данная система идеально подходит для коротких последовательностей чисел и охватывает широкий ряд готовых к применению напечатанных маркировочных элементов.

Планки для быстрой установки всего за одну рабочую операцию. Печать отличается хорошей разборчивостью, высокой контрастностью и предлагается в различных вариантах ширины.

- Широкий ассортимент готовых к применению маркировочных элементов.
- Планки для быстрой установки.
- Маркировочные элементы, подходящие для всех кабельных разъемов Weidmüller.
- Предлагаются в виде пустых карт MultiCard или карт со стандартной печатью. Для заказной печати: Используя программное обеспечение M-Print PRO или M-Print PRO Online (работает без установки), подготовьте и отправьте нам файл, содержащий ваши технические условия маркировки.

Основные данные для заказа

|            |                            |  |
|------------|----------------------------|--|
| Тип        | DEK 5/5 PLUS MC NE WS      | Версия   |
| Заказ №    | <a href="#">1854490000</a> | Dekafix, Маркировка клеммы, 5 x 5 mm, Шаг в мм (P): 5.00 |
| GTIN (EAN) | 4032248393596              | Weidmueller, белый                                       |
| Кол.       | 1000 ST                    |  |