

## Изображение изделия



Боковой элемент корпуса CH20M может иметь индивидуальную конструкцию для гибкой адаптации к вашим потребностям. Особенно практичным преимуществом является то, что ненужные пазы просто закрываются крышками. Это не только обеспечивает чистый и аккуратный внешний вид, но и защищает от пыли и других воздействий окружающей среды. Воспользуйтесь преимуществом универсальности корпуса CH20M, чтобы воплощать свои идеи в эффективной работе над проектами!

### Основные данные для заказа

Версия	Боковой элемент, OMNIMATE Housing — серия CH20M светло-синий, Боковой элемент, Ширина: 12.5 mm
Заказ №	<a href="#">1104230000</a>
Тип	CH20M12 S PSCSC BL 2013
GTIN (EAN)	4032248878840
Кол.	14 Штука

**Технические данные**

**Сертификаты**

ROHS Соответствовать

**Размеры и массы**

Глубина	105.5 mm	Глубина (дюймов)	4.1535 inch
Высота	22.8 mm	Высота (в дюймах)	0.8976 inch
Ширина	12.5 mm	Ширина (в дюймах)	0.4921 inch
Масса нетто	7.76 g		

**Температуры**

Температура окружающей среды	-25 °C...85 °C	Температурный диапазон вставки	-40...120 °C
Влажность	Отн. влажность 5–93 %, T <sub>u</sub> = 40 °C, без образования конденсата		

**Экологическое соответствие изделия**

Состояние соответствия RoHS	Соответствует без исключения		
REACH SVHC	Нет SVHC выше 0,1 wt%		

**Общие данные**

Цветовой код	светло-синий	Вид защиты	IP20 в установленном состоянии
Таблица цветов (аналогич.)	RAL 5012	Информация относительно тестирования всей сборки, см. указанные статьи	<a href="#">CH20M12 В ВК/OR 2010</a>
Способность к заливке	Нет		

**Данные о материалах**

Класс пожаростойкости UL 94	V-0	Изоляционный материал	PA 66 GF 30
Группа изоляционного материала	I	Поверхность	необработанный
Основной материал	Пластмасса	Сравнительный показатель пробоя (СТI)	600 ≤ СТI

**Классификации**

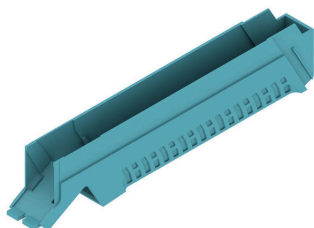
ETIM 8.0	EC001031	ETIM 9.0	EC001031
ETIM 10.0	EC001031	ECLASS 14.0	27-19-06-02
ECLASS 15.0	27-19-06-02		

**Свойства компонента**

Вырезание как подготовка для функционального порта предусмотрено	Нет	Кол-во полюсов, макс.	2
Количество вентиляционных отверстий	2	Количество розеточных частей для гнездовых разъемов	1
Количество уровней соединения	1		

**Изображения**

**Изображение изделия**



**Изображение изделия**



**Габаритный чертеж**

