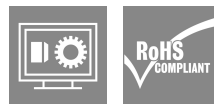
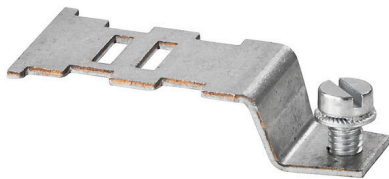


Изображение изделия



Дополнительное соединение позволяет отдельно регулировать ступени напряжения. Это можно использовать, например, для аварийного источника питания перед главным выключателем или просто в качестве дополнительного соединения.

Основные данные для заказа

Версия	Вспомогательное соединение (клемма), Количество соединений: 1
Заказ №	1066000000
Тип	WZAD 70/95
GTIN (EAN)	4008190017064
Кол.	10 Штука

Technical data

Сертификаты

ROHS	Соответствовать
------	-----------------

Размеры и массы

Глубина	10 mm	Глубина (дюймов)	0.3937 inch
Высота	39.61 mm	Высота (в дюймах)	1.5594 inch
Ширина	19.7 mm	Ширина (в дюймах)	0.7756 inch
Масса нетто	6.05 g		

Температуры

Температура хранения	-25 °C...55 °C	Температура окружающей среды	-5 °C...40 °C
----------------------	----------------	------------------------------	---------------

Экологическое соответствие изделия

Состояние соответствия RoHS	Соответствует без исключения
REACH SVHC	Нет SVHC выше 0,1 wt%

Дополнительные технические данные

Вид крепления	защелкиваемый	Указание по установке	Проходной (втулка), Непосредственный монтаж
Проверенное на взрывозащищенность	Нет		

Общие сведения

Указание по установке	Проходной (втулка), Непосредственный монтаж
-----------------------	---

Параметры системы

Исполнение	Дополнительное соединение	Количество уровней	1
Количество контактных гнезд на уровень	1		

Размеры

Шаг в мм (P)	20.00 mm
--------------	----------

Расчетные данные

Номинальное напряжение	800 V	Номинальное напряжение пост. тока	800 V
Номинальный ток	32 A		

Характеристики материала

Основной материал	Медь луженая	Цветовой код	серебристо-серый
-------------------	--------------	--------------	------------------

Зажимаемые провода (расчетное соединение)

Количество соединений	1	Диапазон зажима, макс.	6 mm ²
Диапазон зажима, мин.	0.5 mm ²		

Technical data

Классификации

ETIM 8.0	EC002848	ETIM 9.0	EC002848
ETIM 10.0	EC002848	ECLASS 14.0	27-25-03-08
ECLASS 15.0	27-25-03-08		