

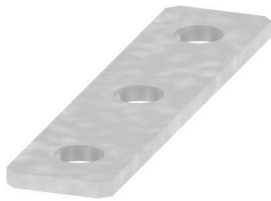
WQL 3 WFF120**Weidmüller Interface GmbH & Co. KG**

Klingenbergstraße 26

D-32758 Detmold

Germany

www.weidmueller.com



Распределение или умножение потенциала среди смежных клеммных блоков реализуется через перемычку. Это позволяет избежать дополнительных усилий при монтаже. Надежность контакта в клеммных блоках гарантирована даже при разветвлении полюсов. В нашем ассортименте представлены вставные и привинчиваемые винтовые системы перемычек для модульных клеммных блоков.

Основные данные для заказа

Версия	Винтовые клеммы болтового типа, Перемычка, Количество полюсов: 3
Заказ №	1065600000
Тип	WQL 3 WFF120
GTIN (EAN)	4008 19002 164 1
Кол.	5 Штука

WQL 3 WFF120

Weidmüller Interface GmbH & Co. KG
Klingenbergstraße 26
D-32758 Detmold
Germany

www.weidmueller.com

Technical data

Сертификаты

ROHS	Соответствовать
------	-----------------

Размеры и массы

Глубина	4 mm	Глубина (дюймов)	0.1575 inch
Высота	119 mm	Высота (в дюймах)	4.685 inch
Ширина	30 mm	Ширина (в дюймах)	1.1811 inch
Масса нетто	115.6 g		

Температуры

Температура хранения	-25 °C...55 °C	Температура окружающей среды	-5 °C...40 °C
----------------------	----------------	------------------------------	---------------

Экологическое соответствие изделия

Состояние соответствия RoHS	Соответствует без исключения
REACH SVHC	Нет SVHC выше 0,1 wt%

Дополнительные технические данные

Вид крепления	привинченный	Указание по установке	Непосредственный монтаж
Проверенное на взрывозащищенность исполнение	Нет		

Общие сведения

Количество полюсов	3	Указание по установке	Непосредственный монтаж
--------------------	---	-----------------------	-------------------------

Размеры

Шаг в мм (P)	42.00 mm
--------------	----------

Расчетные данные

Номинальный ток	269 A
-----------------	-------

Характеристики материала

Основной материал	Медь - цинк	Цветовой код	серый
-------------------	-------------	--------------	-------

Классификации

ETIM 8.0	EC000489	ETIM 9.0	EC000489
ETIM 10.0	EC000489	ECLASS 14.0	27-25-03-03
ECLASS 15.0	27-25-03-03		