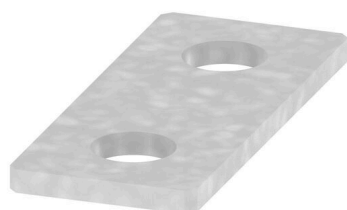


## WQL 2 WFF300



Распределение или умножение потенциала среди смежных клеммных блоков реализуется через перемычку. Это позволяет избежать дополнительных усилий при монтаже. Надежность контакта в клеммных блоках гарантирована даже при разветвлении полюсов. В нашем ассортименте представлены вставные и привинчиваемые винтовые системы перемычек для модульных клеммных блоков.

### Основные данные для заказа

Версия	Винтовые клеммы болтового типа, Перемычка, Количество полюсов: 2
Заказ №	<a href="#">1065300000</a>
Тип	WQL 2 WFF300
GTIN (EAN)	4008 1901 10000
Кол.	5 Штука

## WQL 2 WFF300

**Weidmüller Interface GmbH & Co. KG**  
 Klingenbergstraße 26  
 D-32758 Detmold  
 Germany

www.weidmueller.com

## Технические данные

### Сертификаты

ROHS	Соответствовать
------	-----------------

### Размеры и массы

Глубина	5 mm	Глубина (дюймов)	0.1968 inch
Высота	95 mm	Высота (в дюймах)	3.7401 inch
Ширина	40 mm	Ширина (в дюймах)	1.5748 inch
Масса нетто	146.8 g		

### Температуры

Температура хранения	-25 °C...55 °C	Температура окружающей среды	-5 °C...40 °C
----------------------	----------------	------------------------------	---------------

### Экологическое соответствие изделия

Состояние соответствия RoHS	Соответствует без исключения
REACH SVHC	Нет SVHC выше 0,1 wt%

### Дополнительные технические данные

Вид крепления	привинченный	Указание по установке	Непосредственный монтаж
Проверенное на взрывозащищенность	Нет		

### Общие сведения

Количество полюсов	2	Указание по установке	Непосредственный монтаж
--------------------	---	-----------------------	-------------------------

### Размеры

Шаг в мм (P)	55.00 mm
--------------	----------

### Расчетные данные

Номинальное напряжение	400 V	Номинальный ток	520 A
------------------------	-------	-----------------	-------

### Характеристики материала

Основной материал	Медь - цинк	Цветовой код	серый
-------------------	-------------	--------------	-------

### Классификации

ETIM 8.0	EC000489	ETIM 9.0	EC000489
ETIM 10.0	EC000489	ECLASS 14.0	27-25-03-03
ECLASS 15.0	27-25-03-03		