

WQL 2 WFF185

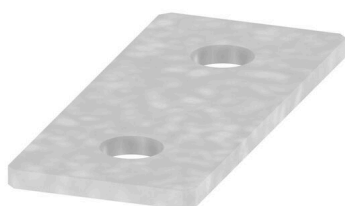
Weidmüller Interface GmbH & Co. KG

Klingenbergstraße 26

D-32758 Detmold

Germany

www.weidmueller.com



Распределение или умножение потенциала среди смежных клеммных блоков реализуется через перемычку. Это позволяет избежать дополнительных усилий при монтаже. Надежность контакта в клеммных блоках гарантирована даже при разветвлении полюсов. В нашем ассортименте представлены вставные и привинчиваемые винтовые системы перемычек для модульных клеммных блоков.

Основные данные для заказа

Версия	Винтовые клеммы болтового типа, Перемычка, Количество полюсов: 2
Заказ №	1065200000
Тип	WQL 2 WFF185
GTIN (EAN)	4008 190044855
Кол.	5 Штука

Технические данные

Сертификаты

ROHS Соответствовать

Размеры и массы

Глубина	4 mm	Глубина (дюймов)	0.1575 inch
Высота	95 mm	Высота (в дюймах)	3.7401 inch
Ширина	40 mm	Ширина (в дюймах)	1.5748 inch
Масса нетто	125.54 g		

Температуры

Температура хранения -25 °C...55 °C Температура окружающей среды -5 °C...40 °C

Экологическое соответствие изделия

Состояние соответствия RoHS Соответствует без исключения
REACH SVHC Нет SVHC выше 0,1 wt%

Дополнительные технические данные

Вид крепления привинченный Указание по установке Непосредственный монтаж

Проверенное на взрывозащищенность Нет исполнение

Общие сведения

Количество полюсов 2 Указание по установке Непосредственный монтаж

Размеры

Шаг в мм (P) 55.00 mm

Расчетные данные

Номинальное напряжение 400 V Номинальный ток 353 A

Характеристики материала

Основной материал Медь - цинк Цветовой код серый

Классификации

ETIM 8.0	EC000489	ETIM 9.0	EC000489
ETIM 10.0	EC000489	ECLASS 14.0	27-25-03-03
ECLASS 15.0	27-25-03-03		