

VSSC4 TAZ 48VAC/DC



Изображение аналогичное

Защита от перенапряжения с отдельными компонен-
тами

- с диодом-супрессором

Диоды-супрессоры работают аналогично обычным дио-
дам Зенера. После превышения определенного уста-
новленного производителем пробивного напряжения
диод становится проводимым в пределах 10-100 пс.
Диоды-супрессоры по сравнению с диодами Зенера
имеют более высокую нагрузочную способность по
току и более короткое время срабатывания.

Основные данные для заказа

Версия	Защита от перенапряжения - измерение, управ- ление, регулировка, Защита от перенапряжения для контрольных и измерительных устройств, UP(L/N-PE) < 165 V
Заказ №	1064090000
Тип	VSSC4 TAZ 48VAC/DC
GTIN (EAN)	4032248829507
Кол.	10 Штука

VSSC4 TAZ 48VAC/DC

Weidmüller Interface GmbH & Co. KG
Klingenbergstraße 26
D-32758 Detmold
Germany

www.weidmueller.com

Технические данные

Сертификаты

Допуски к эксплуатации



ROHS Соответствовать

Размеры и массы

Глубина	58.5 mm	Глубина (дюймов)	2.3031 inch
Высота	76 mm	Высота (в дюймах)	2.9921 inch
Ширина	6.2 mm	Ширина (в дюймах)	0.2441 inch
Масса нетто	26 g		

Температуры

Температура хранения	-40 °C...80 °C	Рабочая температура	-40 °C...70 °C
Влажность	5...96 %		

Вероятность сбоя

SIL согласно IEC 61508	3	MTTF	3567 a
SFF	100 %	λ_{ges}	32
PFH в 1*10 ⁻⁹ 1/ч	0		

Экологическое соответствие изделия

Состояние соответствия RoHS	Соответствует с исключением
Исключение из RoHS (если применимо/известно)	7a, 7cl
REACH SVHC	Lead 7439-92-1
SCIP	71e97bb7-979f-4330-94c0-20c629bb05e3

Расчетные данные UL

Сертификат UL	UL Zertifikat - PDF/ E311081VOL1SEC3.pdf (application/pdf)
---------------	--

Номинальные характеристики IEC / RU

Количество полюсов	1	Номинальное напряжение (AC)	48 V
Номинальное напряжение (DC)	75 V	Номинальный ток, I _N	20 A
Уровень защиты UP (тип.)	< 165 V	Тип напряжения	ACAC/DC
Объемное сопротивление	< 0.1 Ω	Емкость	0,45 nF
Нормы	According to IEC61643-21	Ток утечки, макс. (8/20 мкс)	0.1 kA
Макс. продолжительное напряжение, U _c (AC)	60 V	Макс. продолжительное напряжение, U _c (DC)	85 V
Импульсный ток сопротивления C3	15 A	Тип отказа при перегрузке	Режим 1
Разрядный ток, I _n (8/20 мкс), провод – 0,05 кА защ. заземление (PE)		Ток утечки, I _{макс.} (8/20 мкс), провод – 0,1 кА защ. заземление (PE)	

Защита данных CSA

Группа газа D	IIA	Группы газа A, B	IIC
Входной ток, макс. II	20 A	Группа газа C	IIB

VSSC4 TAZ 48VAC/DC

Weidmüller Interface GmbH & Co. KG

Klingenbergstraße 26
D-32758 Detmold
Germany

www.weidmueller.com

Технические данные

Внутренняя индуктивность, макс. Левн.	0 µH	Внутренняя емкость, макс. Свн.	1 nF
Входное напряжение, макс. Увх.	85 V		

Общие данные

Оптическая индикация работы	Нет	Сегмент	Измерение – управление – регулировка
Исполнение	Защита от перенапряжения для контрольных и измерительных устройств	Конструкция	Вывод
Класс пожаростойкости UL 94	V-0	Цветовой код	черный
Вид защиты	IP20	Укомплектованная монтажная рейка	TS 35
Функция размыкания	Нет		

Соответствие стандартам по изоляции (EN 50178)

Категория перенапряжения	III	Степень загрязнения	2
--------------------------	-----	---------------------	---

Дополнительные сведения о сертификатах

Сертификат GOST	GOST-Zertifikat - PDF/7950_n1-n4.pdf (application/pdf)		
-----------------	--	--	--

Общие параметры

Количество полюсов	1	Вид защиты	IP20
Цветовой код	черный		

Размеры

Длина зачистки изоляции	10 mm	Вид соединения	Винтовое соединение
Момент затяжки, мин.	0.5 Nm	Момент затяжки, макс.	0.8 Nm
Диапазон зажима, мин.	0.5 mm ²	Диапазон зажима, макс.	4 mm ²
Сечение подключаемого провода, одножильного, мин.	0.5 mm ²	Сечение подключаемого проводника, однопроволочного, макс.	6 mm ²
Сечение подключаемого провода, многожильного, 46228 AEN (DIN 46228-1), макс.	0.5 mm ²	Сечение подключаемого провода, многожильного, 46228 AEN (DIN 46228-1), макс.	4 mm ²
Сечение подсоединяемого провода, скрученный, мин.	0.5 mm ²	Сечение подсоединяемого провода, скрученный, макс.	4 mm ²

Электрические параметры

Тип напряжения	AC/DC		
----------------	-------	--	--

Номинальные характеристики IECEx/ATEX/cUL

Сертификат cUL	cUL Certificate - pdf/VSSC.PDF (application/pdf)		
----------------	--	--	--

Важное примечание

Сведения об изделии	Режим 1: Состояние, при котором отключена ограничивающая напряжение часть блока SPD. Функция ограничения напряжения больше недоступна, но кабель по-прежнему работает.
---------------------	--

VSSC4 TAZ 48VAC/DC

Weidmüller Interface GmbH & Co. KG

Klingenbergstraße 26
D-32758 Detmold
Germany

www.weidmueller.com

Технические данные

Классификации

ETIM 7.0	EC000943	ETIM 8.0	EC000943
ETIM 9.0	EC000943	ETIM 10.0	EC000943
ECLASS 12.0	27-17-15-01	ECLASS 13.0	27-17-15-01
ECLASS 14.0	27-17-15-01	ECLASS 15.0	27-17-15-01

Тендерные спецификации

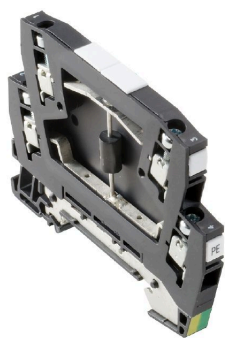
Подробная спецификация	Проходная клемма монтажной шириной 6,2 мм с диодами-супрессорами между подключением сигнального провода и потенциалом монтажной рейки, контактное основание TS 35. Возможна защита сигнальной линии с макс. 32 А. При монтаже клеммы одновременно создается электропроводящий контакт между монтажной рейкой (земля) и опорным потенциалом (масса) защитной схемы в клемме. Маркировка клеммы в зависимости от типа схемы защиты и величины напряжения. Возможность для маркировки на клемме.	Краткая спецификация	Проходная клемма с диодом-супрессором между подключением сигнального провода и потенциалом монтажной рейки, контактное основание TS 35, исполнение: 48 В UC
------------------------	---	----------------------	---

VSSC4 TAZ 48VAC/DC

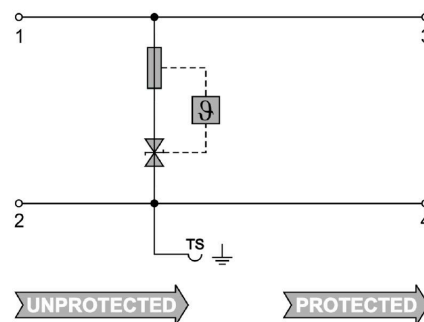
Weidmüller Interface GmbH & Co. KG
Klingenbergstraße 26
D-32758 Detmold
Germany

www.weidmueller.com

Изображения



Изображение аналогичное



Circuit diagram



VSSC4 TAZ 48VAC/DC

Weidmüller Interface GmbH & Co. KG

Klingenbergstraße 26

D-32758 Detmold

Germany

www.weidmueller.com

Аксессуары

Аксессуары (концевые пластины)

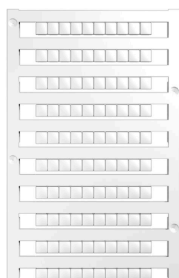
Концевые пластины (AP) для серии изделий VSSC голубого и черного цвета.



Основные данные для заказа

Тип	AP VSSC4	Версия	
Заказ №	1063120000	VSSC, Концевая пластина	
GTIN (EAN)	4032248947560		
Кол.	50 ST		

Чистый



Dekafix (DEK) представляет собой универсальный маркировочный элемент для любых проводных и вставных разъемов, а также для электронных блоков. Данная система идеально подходит для коротких последовательностей чисел и охватывает широкий ряд готовых к применению напечатанных маркировочных элементов.

Планки для быстрой установки всего за одну рабочую операцию. Печать отличается хорошей разборчивостью, высокой контрастностью и предлагается в различных вариантах ширины.

- Широкий ассортимент готовых к применению маркировочных элементов.
- Планки для быстрой установки.
- Маркировочные элементы, подходящие для всех кабельных разъемов Weidmüller.
- Предлагаются в виде пустых карт MultiCard или карт со стандартной печатью. Для заказной печати: Используя программное обеспечение M-Print PRO или M-Print PRO Online (работает без установки), подготовьте и отправьте нам файл, содержащий ваши технические условия маркировки.

Основные данные для заказа

Тип	DEK 5/5 MC NE WS	Версия	
Заказ №	1609801044	Dekafix, Маркировка клеммы, 5 x 5 mm, Шаг в мм (P): 5.00	
GTIN (EAN)	4008190397111	Weidmueller, белый	
Кол.	1000 ST		